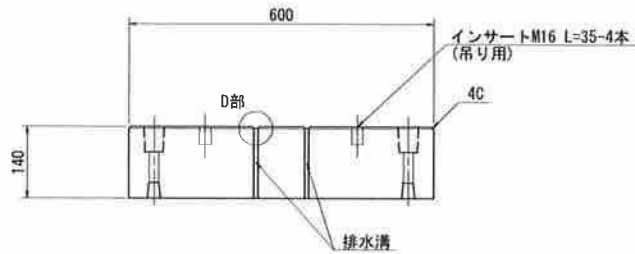
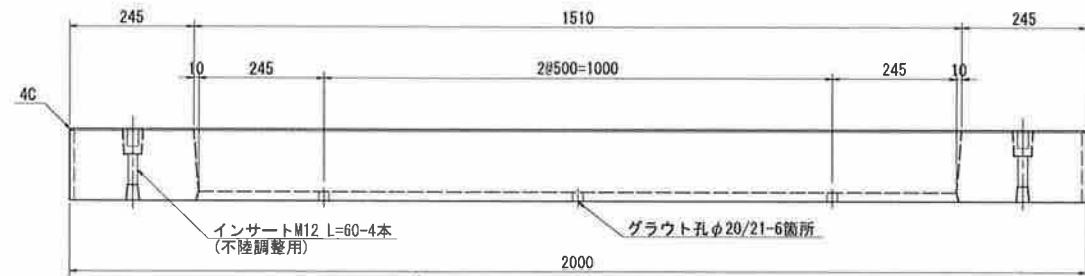


設計荷重：T-25 (50kN)

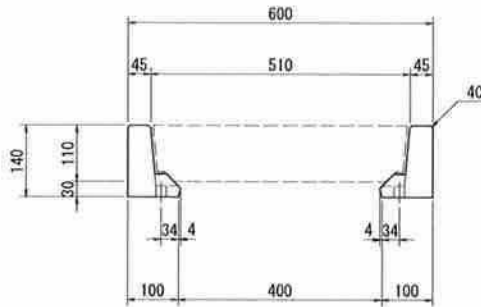
正面図 (A-A)



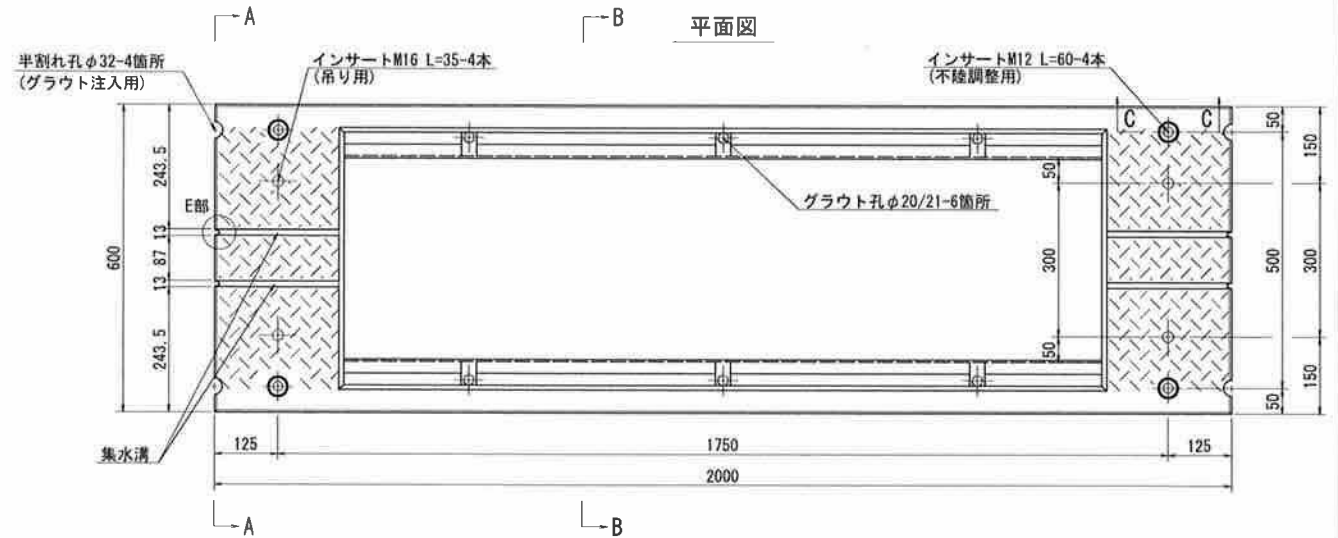
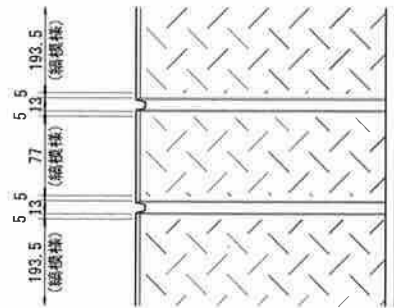
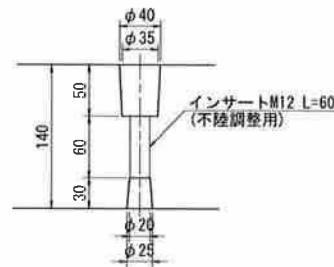
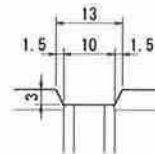
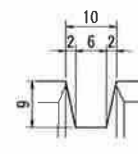
側面図



断面図 (B-B)



平面図

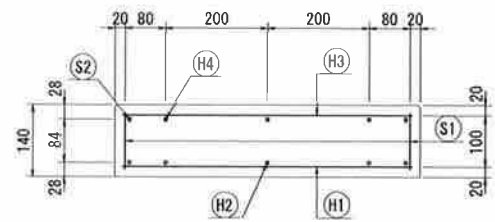
縞模様部詳細図
S=1:5C-C詳細図
S=1:5集水溝 (D部) 詳細図
S=1:1排水溝 (E部) 詳細図
S=1:1

名称	CRスラブⅡ型			
規格	400-100-100-2000			
年月日	H26. 9. 8	縮尺	1:10	
区分	製品図	図番	H-14004125	
承認	大和	検図	大和	製図 北川

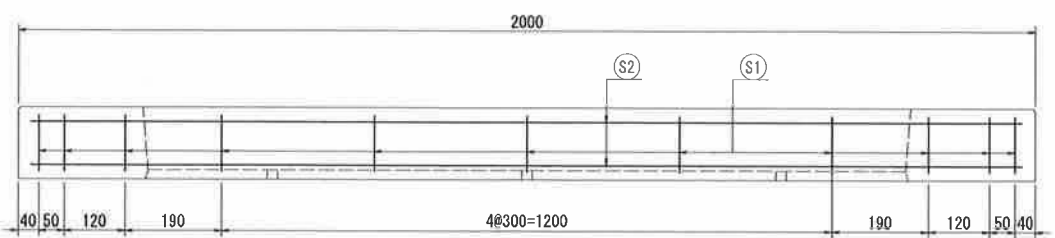
※グラウト注入用半割れ孔あり

設計荷重：T-25 (50kN)

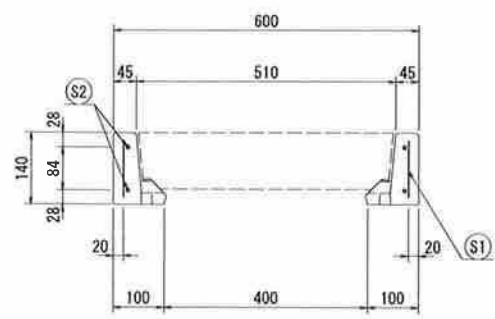
正面図 (A-A)



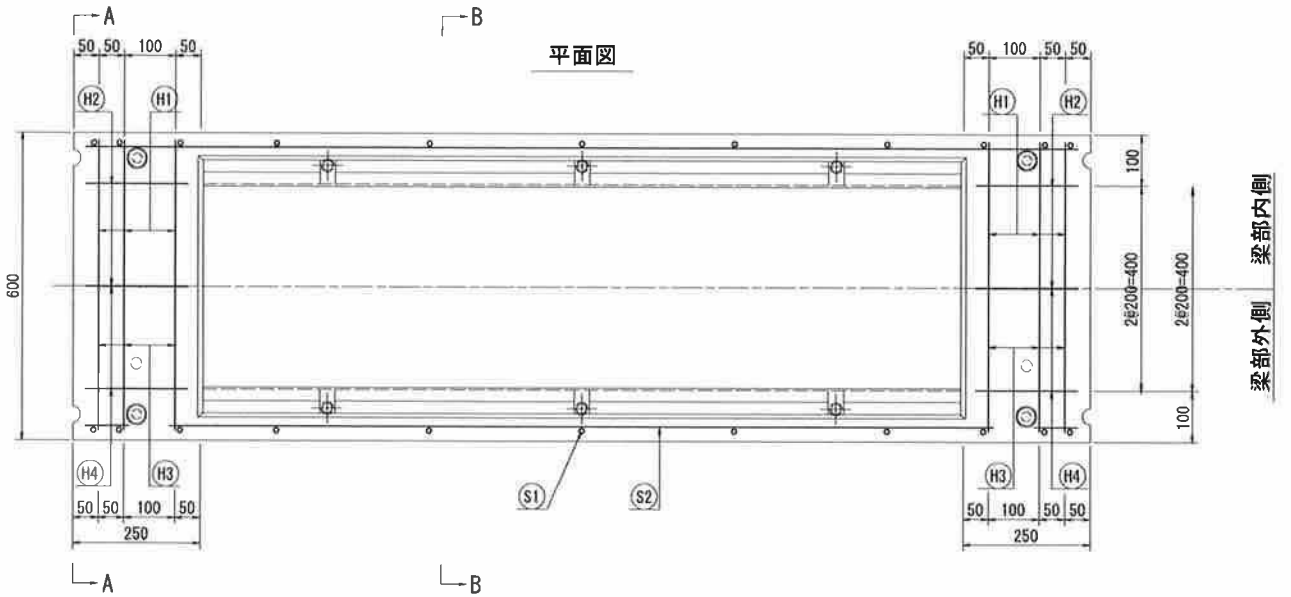
側面図



断面図 (B-B)



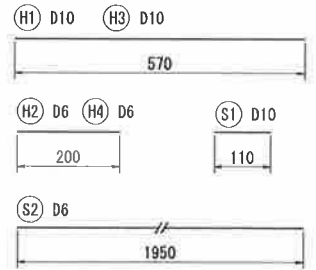
平面図



材料表

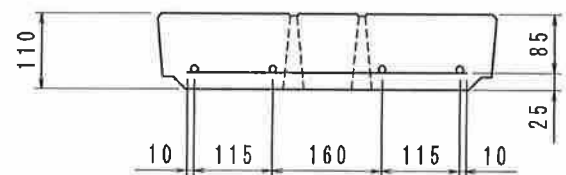
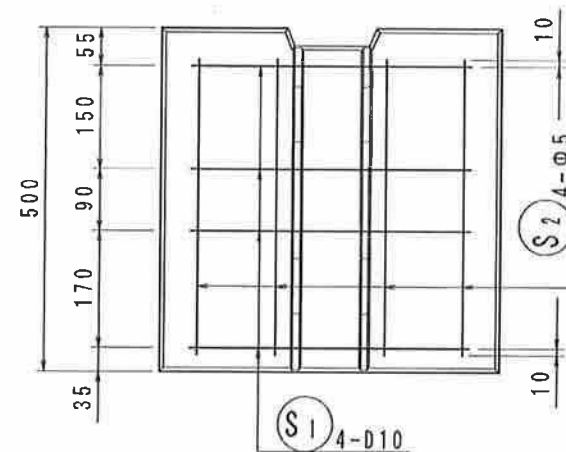
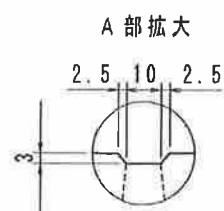
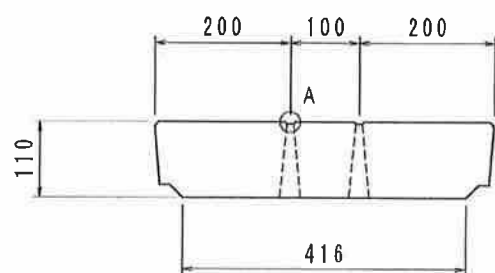
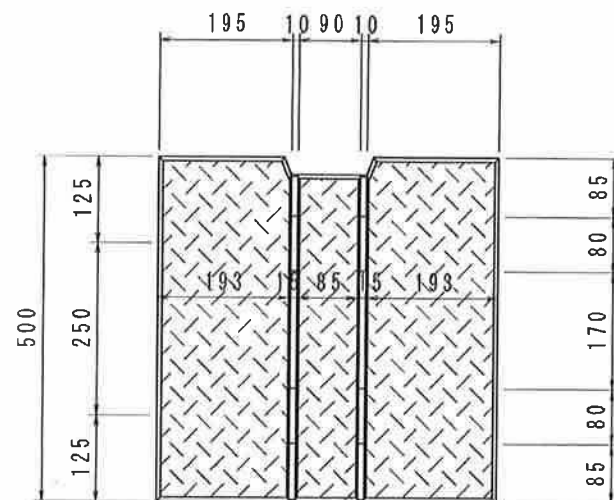
名称	径	本数	長さ	m当り質量	質量	適用
鉄筋 (H1)	D 10	6	0.570	0.560	1.915	—
〃 (H2)	D 6	6	0.200	0.249	0.299	—
〃 (H3)	D 10	6	0.570	0.560	1.915	—
〃 (H4)	D 6	6	0.200	0.249	0.299	—
〃 (S1)	D 10	22	0.110	0.560	1.355	—
〃 (S2)	D 6	4	1.950	0.249	1.942	—
合計					7.725 kg	
コンクリート設計基準強度					40 N/mm ²	
コンクリート体積					0.0686 m ³	
製品質量					166 kg	

鉄筋加工図

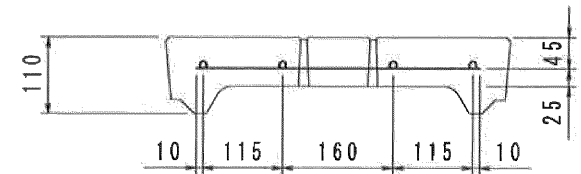
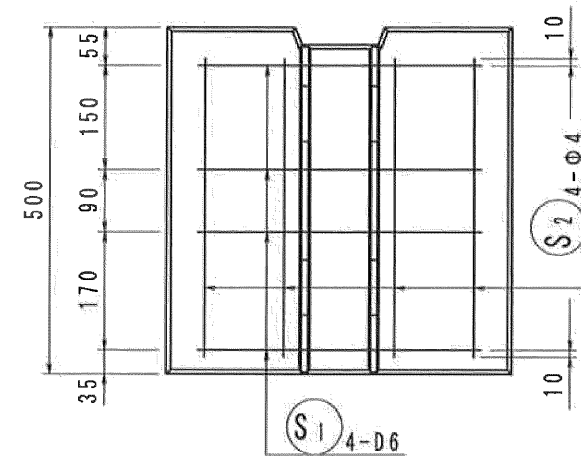
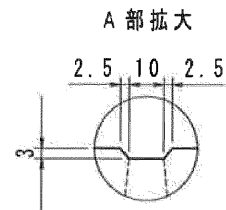
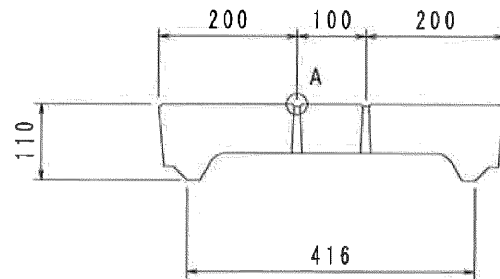
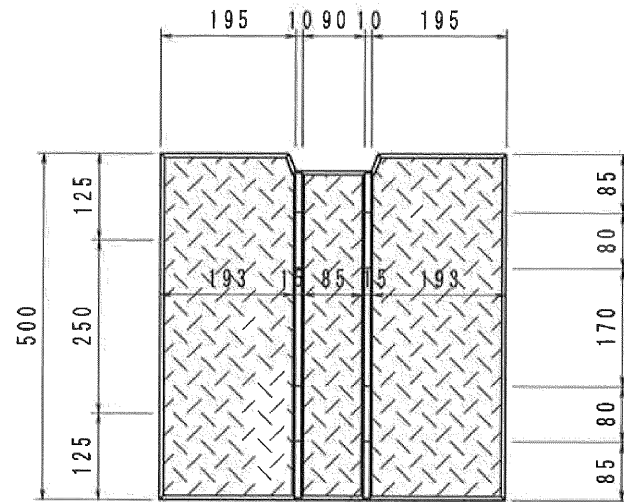


名称	CRスラブⅡ型			
規格	400-100-100-2000			
年月日	H26. 9. 8	縮尺	1:10	
区分	配筋図	図番	H-14004126	
承認	大和	検図	大和	製図 北川

※グラウト注入用半割れ孔あり



規格	車道用400	縮尺	1/10	図面	A4	作成日	10/8/31	 和光産業株式会社
		図番	TOR-CH-s-400		区分	製配筋図		



名 称	CRスラブ 蓋	縮 尺	1/10	図 面	A4	作成日	17/1/21
規 格	歩道用 400	図 番	170121-02-0	区 分	製・配筋図	和光産業株式会社	



和光産業株式会社