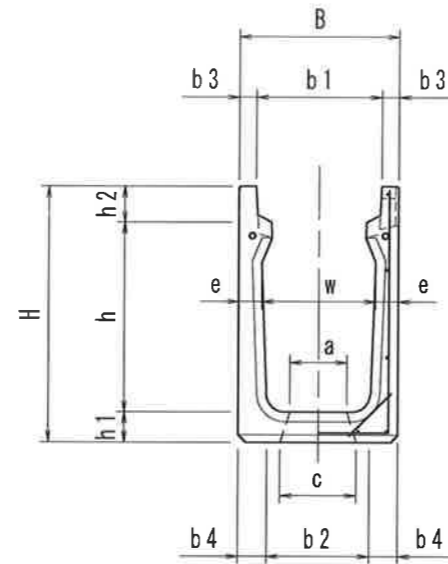
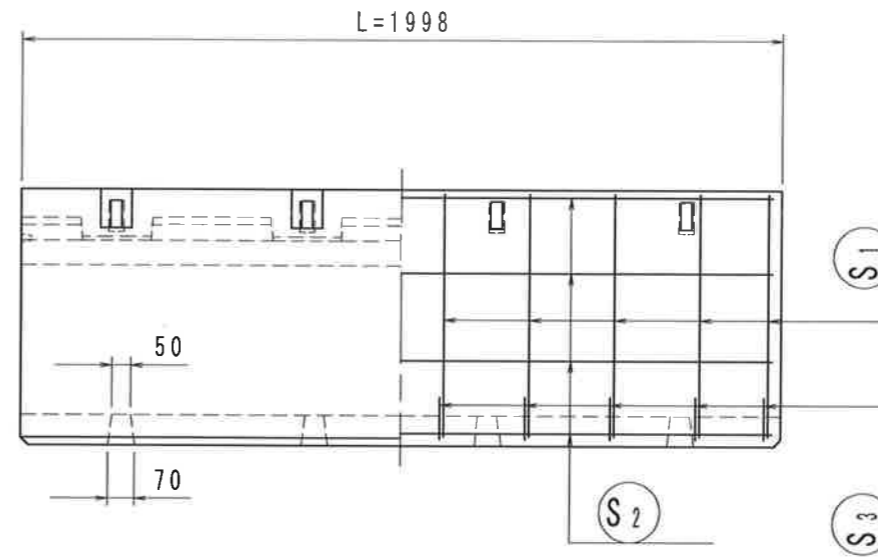


断面図



側面図

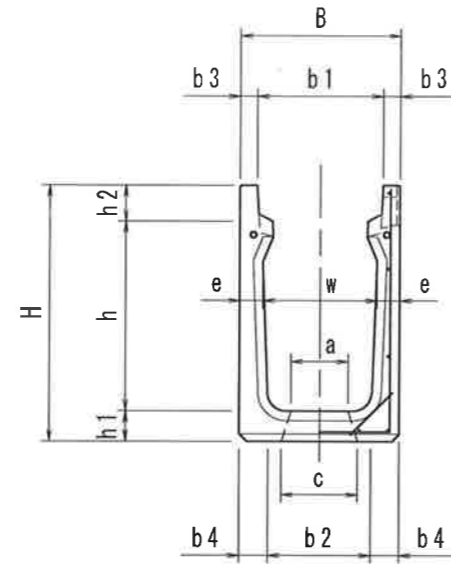


※印の継手部はモルタル処理

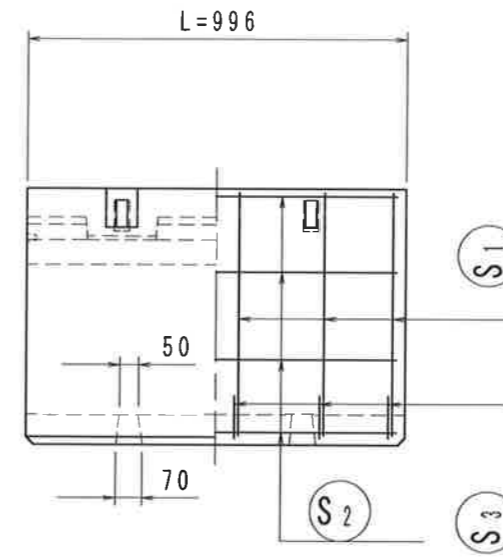
規格	寸法 (mm)													鉄筋 S ₁		鉄筋 S ₂		鉄筋 S ₃		参考質量 (kg)	備考
	B	w	H	h	h1	h2	b1	b2	b3	b4	e	a	c	規格	本数	規格	本数	規格	本数		
250 × 250	370	250	405	250	65	90	280	250	45	60	60	100	150	D6	16	φ4	7	-	-	310	※
250 × 300			460	300	70			250		60				D6	20	φ4	7	-	-	350	※
250 × 400			565	400	75			230		70				D10	12	φ6	9	-	-	425	※
250 × 500			665	500	75			220		75				D10	14	φ6	9	-	-	495	パッキン仕様
300 × 300	420	300	465	300	70	95	330	300	45	60	60	150	200	D6	20	φ4	8	-	-	365	※
300 × 400			570	400	75			280		70				D10	12	φ6	10	-	-	445	※
300 × 500			675	500	80			270		75				D10	14	φ6	10	-	-	525	※
300 × 600			775	600	80			260		80				D10	16	φ6	12	-	-	600	パッキン仕様
300 × 700			880	700	85			250		85				D10	20	φ6	12	-	-	685	"
300 × 800			985	800	90			240		90				D10	22	φ6	12	-	-	780	"
300 × 900			1095	900	100			220		100				D13	14	φ6	14	-	-	905	"
300 × 1000			1205	1000	110			200		110				D13	14	φ6	14	-	-	1045	"
300 × 1100			1310	1100	115			190		115				D13	16	φ6	16	D10	32	1190	"
300 × 1200			1415	1200	120			180		120				D13	18	φ6	18	D10	36	1310	"
400 × 400	530	400	590	400	80	110	430	400	50	65	65	200	250	D10	12	φ6	10	-	-	510	※
400 × 500			690	500	80			380		75				D10	14	φ6	10	-	-	590	※
400 × 600			795	600	85			360		85				D10	16	φ6	12	-	-	690	※
400 × 700			900	700	90			350		90				D13	12	φ6	12	-	-	785	パッキン仕様
400 × 800			1005	800	95			340		95				D13	12	φ6	12	-	-	885	"
400 × 900			1115	900	105			320		105				D13	14	φ6	14	-	-	1025	"
400 × 1000			1220	1000	110			310		110				D13	14	φ6	14	-	-	1135	"
500 × 500			650	500	710			500		85				125	530	500	60	75	75	250	300
500 × 600	810	600			85	480	85	D10	16	φ6	11	-	-			785		※			
500 × 700	915	700			90	470	90	D13	12	φ6	11	-	-			890		※			
500 × 800	1025	800			100	450	100	D13	14	φ6	13	-	-			1030		※			
500 × 900	1130	900			105	440	105	D13	14	φ6	13	-	-			1145		※			
500 × 1000	1235	1000			110	430	110	D13	16	φ6	13	-	-			1265		※			

名称	DCT側溝	配合	σ _{ck} =30N/mm ²	縮尺	1/20	作成日	18/1/11
規格	U型可変側溝タイプ L=1998	図番	150527-01-2	図面	A3	区分	製・配筋図

断面図



側面図



※印の継手部はモルタル処理

規格	寸法 (mm)													鉄筋 S ₁		鉄筋 S ₂		鉄筋 S ₃		参考質量 (kg)	備考
	B	w	H	h	h1	h2	b1	b2	b3	b4	e	a	c	規格	本数	規格	本数	規格	本数		
250×250	370	250	405	250	65	90	280	250	45	60	60	100	150	D6	8	φ4	7	-	-	155	※
250×300			460	300	70			250		60				D6	10	φ4	7	-	-	175	※
250×400			565	400	75			230		70				D10	6	φ6	9	-	-	215	※
250×500			665	500	75			220		75				D10	7	φ6	9	-	-	250	パッキン仕様
300×300	420	300	465	300	70	95	330	300	45	60	60	150	200	D6	10	φ4	8	-	-	180	※
300×400			570	400	75			280		70				D10	6	φ6	10	-	-	220	※
300×500			675	500	80			270		75				D10	7	φ6	10	-	-	260	※
300×600			775	600	80			260		80				D10	8	φ6	12	-	-	300	パッキン仕様
300×700			880	700	85			250		85				D10	10	φ6	12	-	-	340	〃
300×800			985	800	90			240		90				D10	11	φ6	12	-	-	390	〃
300×900			1095	900	100			220		100				D10	11	φ6	12	-	-	390	〃
300×1000			1205	1000	110			200		110				D13	7	φ6	14	-	-	520	〃
300×1100			1310	1100	115			190		115				D13	8	φ6	16	D10	16	595	〃
300×1200			1415	1200	120			180		120				D13	9	φ6	18	D10	18	655	〃
400×400	530	400	590	400	80	110	430	400	50	65	65	200	250	D10	6	φ6	10	-	-	255	※
400×500			690	500	80			380		75				D10	7	φ6	10	-	-	295	※
400×600			795	600	85			360		85				D10	8	φ6	12	-	-	345	※
400×700			900	700	90			350		90				D13	6	φ6	12	-	-	390	パッキン仕様
400×800			1005	800	95			340		95				D13	6	φ6	12	-	-	440	〃
400×900			1115	900	105			320		105				D13	7	φ6	14	-	-	510	〃
400×1000			1220	1000	110			310		110				D13	7	φ6	14	-	-	565	〃
500×500			650	500	710			500		85				125	530	500	60	75	75	250	300
500×600	810	600			85	480	85	D10	8	φ6	11	-	-			390		※			
500×700	915	700			90	470	90	D13	6	φ6	11	-	-			445		※			
500×800	1025	800			100	450	100	D13	7	φ6	13	-	-			510		※			
500×900	1130	900			105	440	105	D13	7	φ6	13	-	-			570		※			
500×1000	1235	1000			110	430	110	D13	8	φ6	13	-	-			630		※			

名称	DCT側溝	配合	σ _{ck} =30N/mm ²	縮尺	1/20	作成日	18/1/11
規格	U型可変側溝タイプ L=996	図番	150527-02-2	図面	A3	区分	製・配筋図