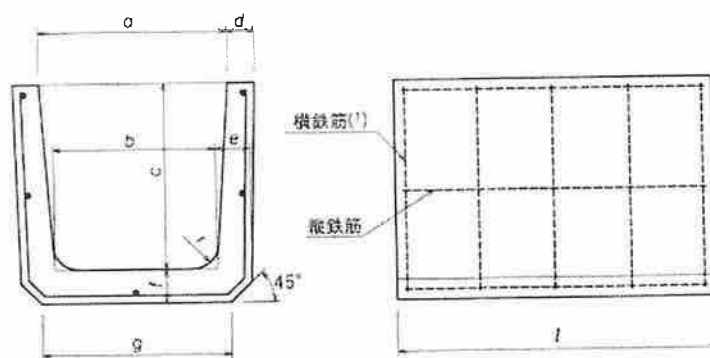
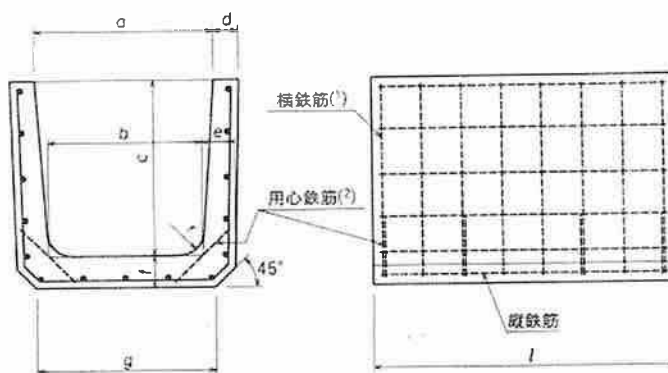


U形側溝(1種)

側溝の形状、寸法、配筋及び寸法の許容差



(例 呼び150、 $l=600\text{mm}$)



(例 呼び600、 $l=600\text{mm}$)

側溝の形状、寸法、配筋及び寸法の許容差(続き)

呼び	寸 法 (mm)									配 筋										
	a	b	c	d	e	f	g	r	l	縦鉄筋		横鉄筋								
										径又は 呼び	数量(本)	径又は 呼び	数量(本)							
													l=600mm	l=1000mm						
150	150	140	150	30	35	35	160	30	600 又は 1000	2.60	5	2.60	5	8						
180	180	170	180	35	40	40	190	50		3.20	7	3.20								
240	240	220	240	45	50	50	240								3.20	9	4.00	7	12	
300A	300	260		300	50	60	60						300	4.00						11
300B			360							65	360									
300C			360	310								300			65	360	4.00	13	5.00	
360A	450	400	450	55	70	70	430					70	D6(3)	15						D6(3)
360B	600	540	600	70	80	80	600													
許容差	±2	±3	±2		±3		—			±3	—									

注(1) 横鉄筋の隅角部の折曲げ形状は、規定しない。

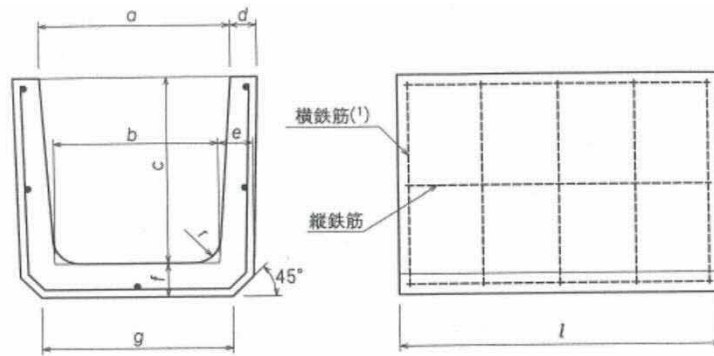
注(2) 用心鉄筋は呼び600の側溝についてだけ、JIS G3112に規定する呼びD6の棒鋼、又はJIS G3532に規定する線径6.00mmの普通鉄線又は線径6.00mm若しくは公称線径6.00mmのコンクリート用鉄線を両側に、寸法(l)が600mmの場合はそれぞれ4か所、1000mmの場合はそれぞれ7か所入れる。

注(3) JIS G3112に規定する呼びD6の棒鋼の代わりに、JIS G3532に規定する線径6.00mmの普通鉄線又は線径6.00mm若しくは公称線径6.00mmのコンクリート用鉄線又は、JIS G3551に規定する溶接金網の線径6.00mmの丸鉄線を使用してもよ

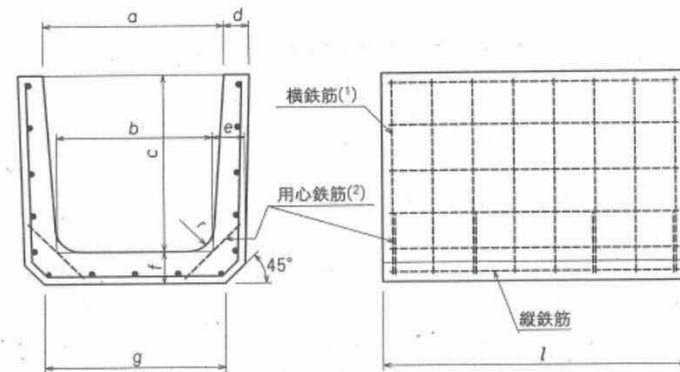
U 形 側 溝 (2種)

6

側溝の形状、寸法、配筋及び寸法の許容差



(例 呼び150、 $l=600\text{mm}$)



(例 呼び600、 $l=600\text{mm}$)

側溝の形状、寸法、配筋及び寸法の許容差(続き)

呼び	寸 法 (mm)									配 筋				
	a	b	c	d	e	f	g	r	l	縦鉄筋		横鉄筋		
										径又は 呼び	数量(本)	径又は 呼び	数量(本)	
													l=600mm	l=1000mm
150	150	140	150	30	35	35	160	30	600 又は 1000	4.00	5	5.00	9	15
180	180	170	180	35	40	40	190	50				6.00	9	14
240	240	220	240	45	50	50	240			D6(3)	7	D6(3)	9	14
300A	300	260		50	60	60	300	9			D10	5	9	
300B			300			65								360
300C			360											
360A	360	310	300			65	360	11						
360B			360											
450	450	400	450	55	70	70	430	70						13
600	600	540	600	70	80	80	600	15						
許容差	±2	±3	±2		±3		—		±3	—				

注(1) 横鉄筋の隅角部の折曲げ形状は、規定しない。

注(2) 用心鉄筋は呼び600の側溝についてだけ、JIS G3112に規定する呼びD6の棒鋼、又はJIS G3532に規定する線径6.00mmの普通鉄線又は線径6.00mm若しくは公称線径6.00mmのコンクリート用鉄線を両側に、寸法(l)が600mmの場合はそれぞれ4か所、1000mmの場合はそれぞれ7か所入れる。

注(3) JIS G3112に規定する呼びD6の棒鋼の代わりに、JIS G3532に規定する線径6.00mmの普通鉄線又は線径6.00mm若しくは公称線径6.00mmのコンクリート用鉄線又は、JIS G3551に規定する溶接金網の線径6.00mmの丸鉄線を使用してもよ