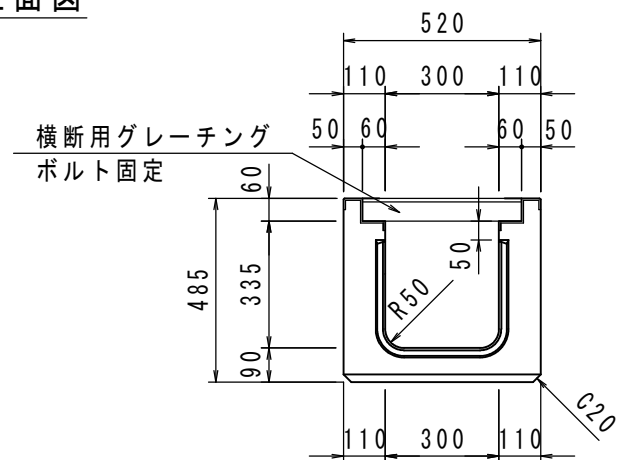
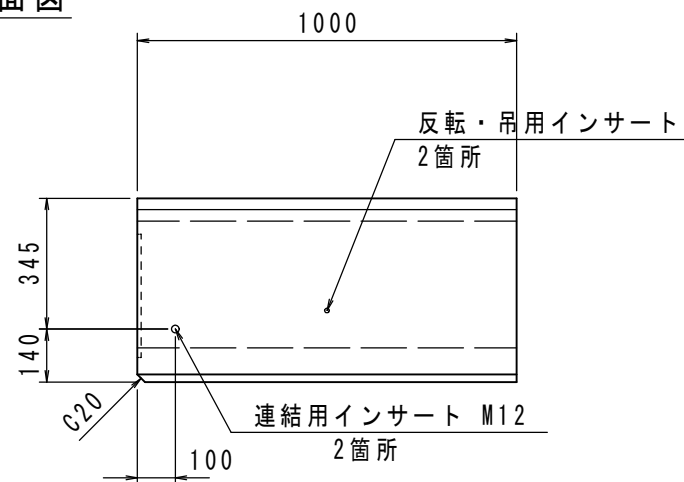


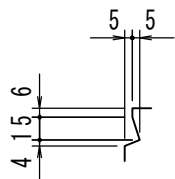
正面図




側面図



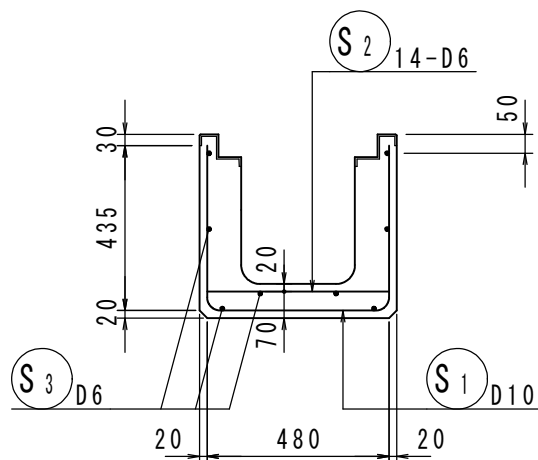
目地詳細図 S=1:5



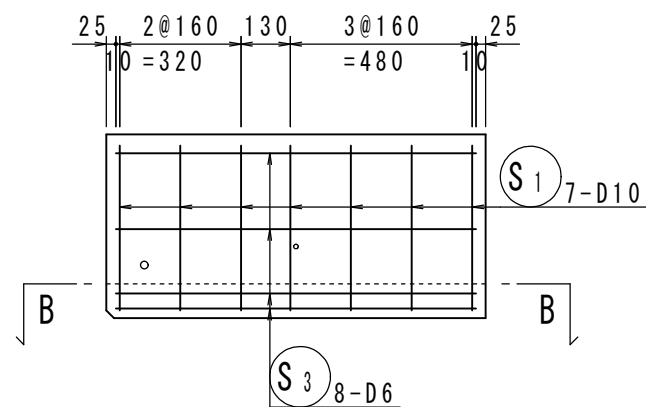
参考質量：305kg（グレーチングは除く）

名 称	車道横断溝Dタイプ	配 合	$\sigma_{ck}=35\text{N/mm}^2$	縮 尺	1/20	作成日	24/12/23	 和光産業株式会社
規 格	300x300 L=1000	図 番	240718-21-0	図 面	A4	区 分	製品図	

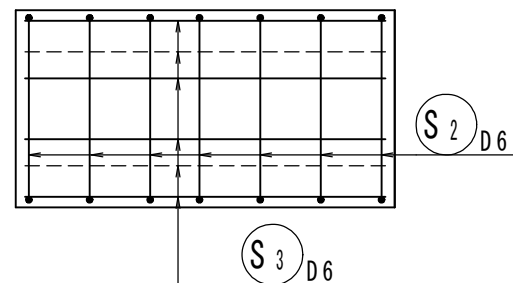
断面図




側面図

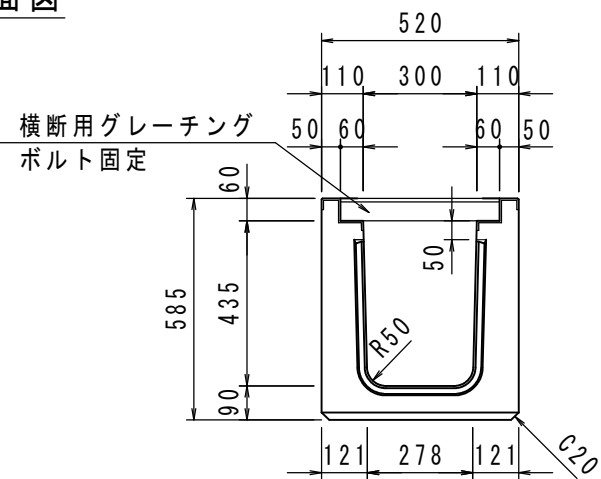


平面図
B-B

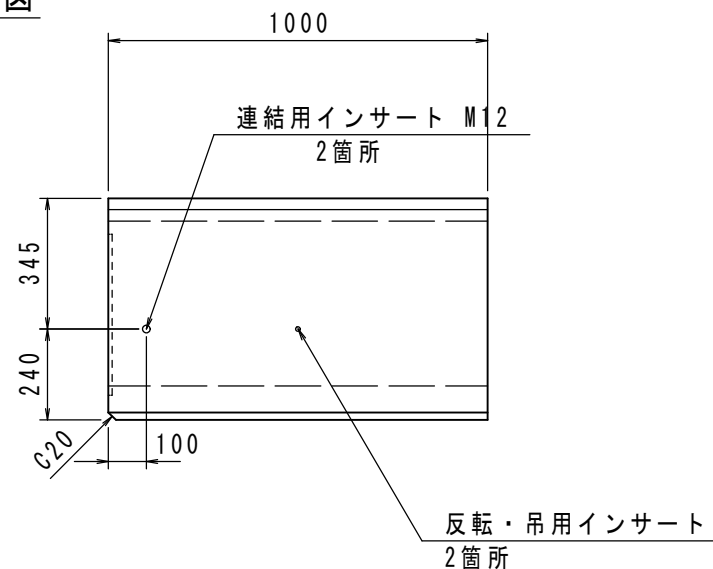


名 称	車道横断溝Dタイプ	配 合	$\sigma_{ck}=35\text{N/mm}^2$	縮 尺	1/20	作成日	24/12/23	 和光産業株式会社
規 格	300x300 L=1000	図 番	240718-22-0	図 面	A4	区 分	配筋図	

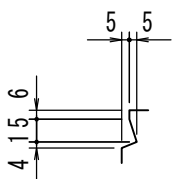
正面図




側面図



目地詳細図 S=1:5



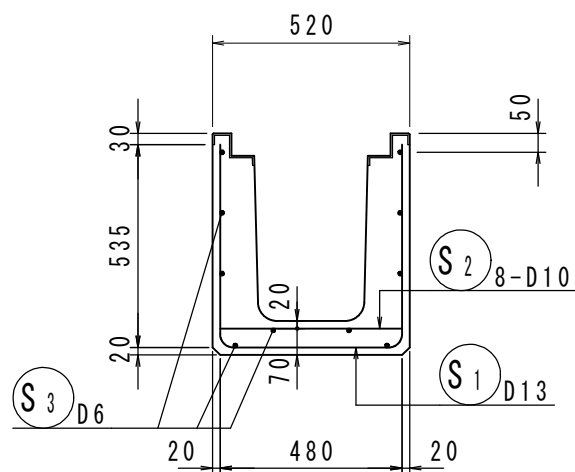
参考質量：370kg（グレーチングは除く）

名 称	車道横断溝Dタイプ	配 合	$\sigma_{ck}=35\text{N/mm}^2$	縮 尺	1/20	作成日	24/12/23	 和光産業株式会社
規 格	300x400 L=1000	図 番	240718-23-0	図 面	A4	区 分	製品図	

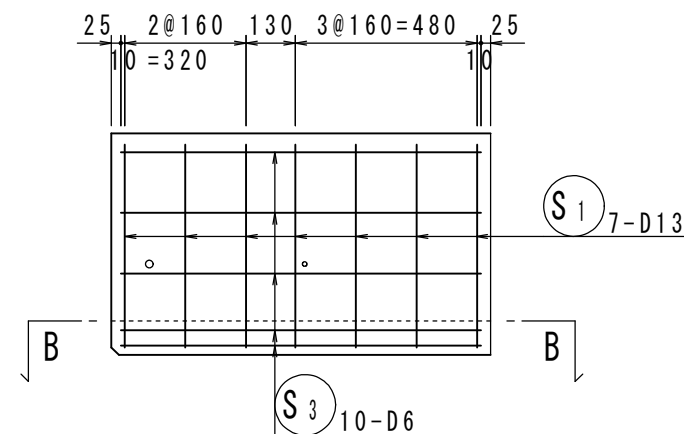


和光産業株式会社

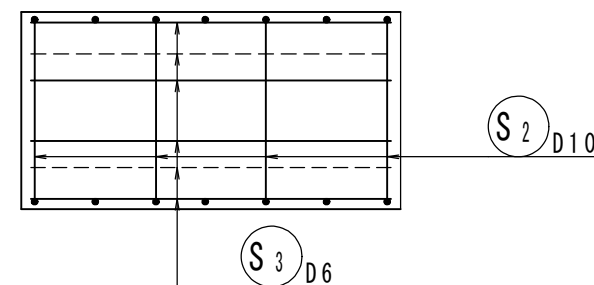
断面図




側面図

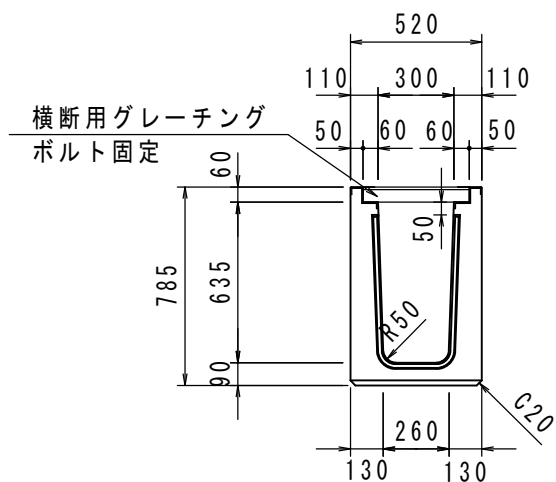


平面図
B-B

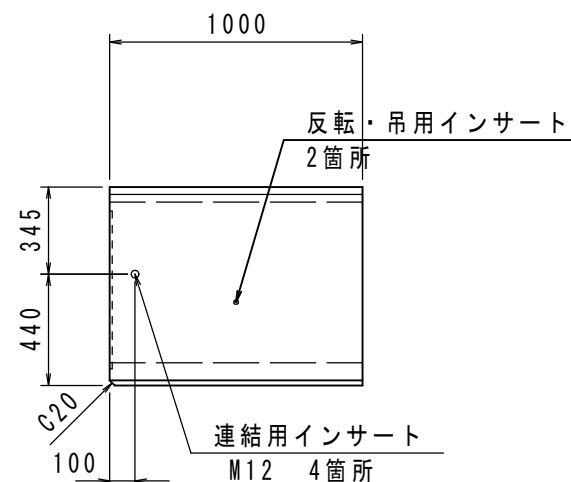


名 称	車道横断溝Dタイプ	配 合	$\sigma_{ck}=35\text{N/mm}^2$	縮 尺	1/20	作成日	24/12/23	 和光産業株式会社
規 格	300x400 L=1000	図 番	240718-24-0	図 面	A4	区 分	配筋図	

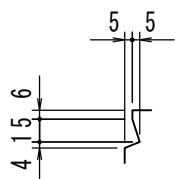
正面図




側面図



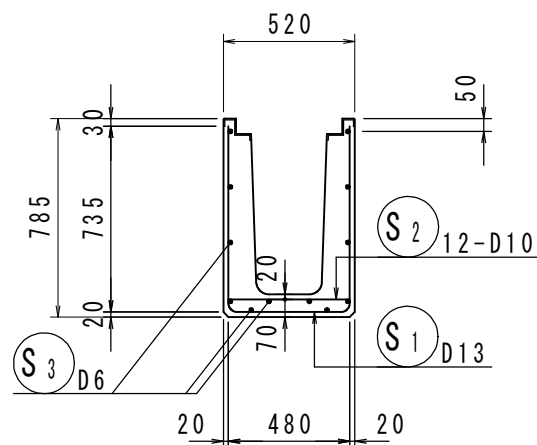
目地詳細図 S=1:5



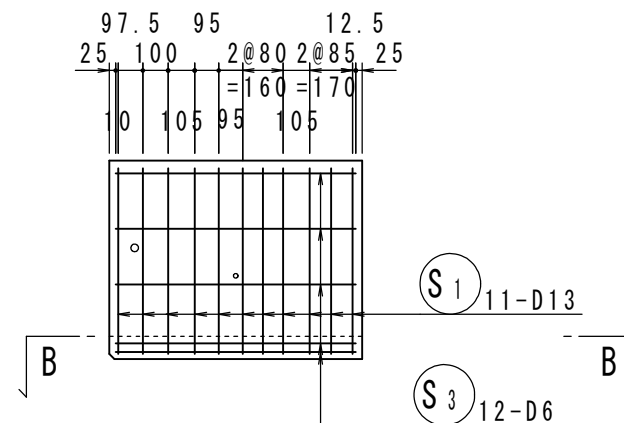
参考質量：497kg（グレーチングは除く）

名 称	車道横断溝Dタイプ	配 合	$\sigma_{ck}=40\text{N/mm}^2$	縮 尺	1/30	作成日	24/12/23	 和光産業株式会社
規 格	300x600 L=1000	図 番	240718-27-0	図 面	A4	区 分	製品図	

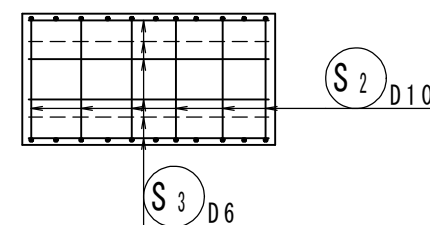
断面図




側面図

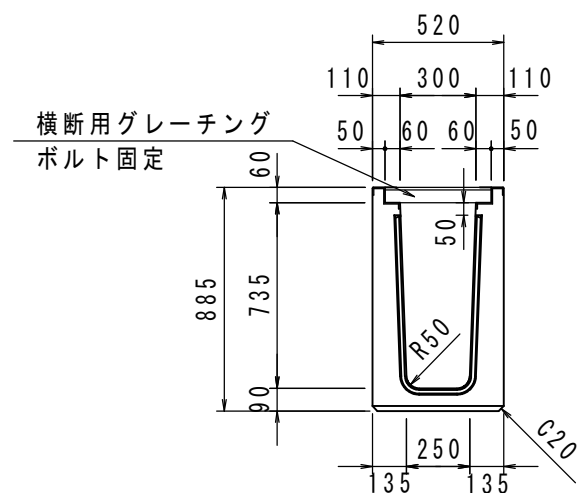


平面図
B-B

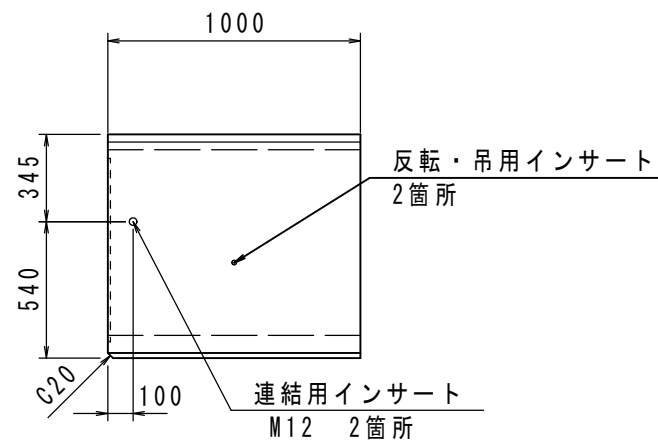


名 称	車道横断溝Dタイプ	配 合	$\sigma_{ck}=40\text{N/mm}^2$	縮 尺	1/30	作成日	24/12/23	 和光産業株式会社
規 格	300x600 L=1000	図 番	240718-28-0	図 面	A4	区 分	配筋図	

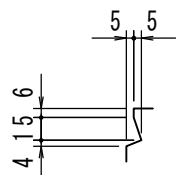
正面図




側面図



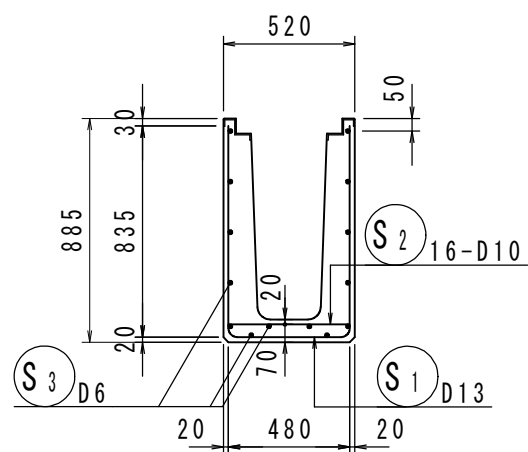
目地詳細図 S=1:5



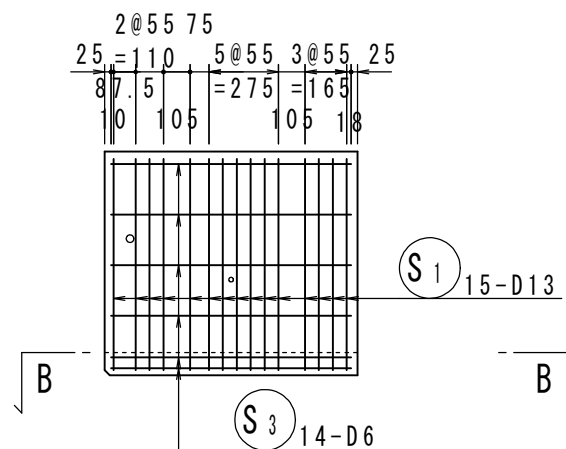
参考質量：564kg（グレーチングは除く）

名 称	車道横断溝Dタイプ	配 合	$\sigma_{ck}=40\text{N/mm}^2$	縮 尺	1/30	作成日	24/12/23	 和光産業株式会社
規 格	300x700 L=1000	図 番	240718-29-0	図 面	A4	区 分	製品図	

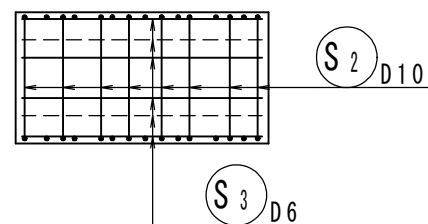
断面図




側面図

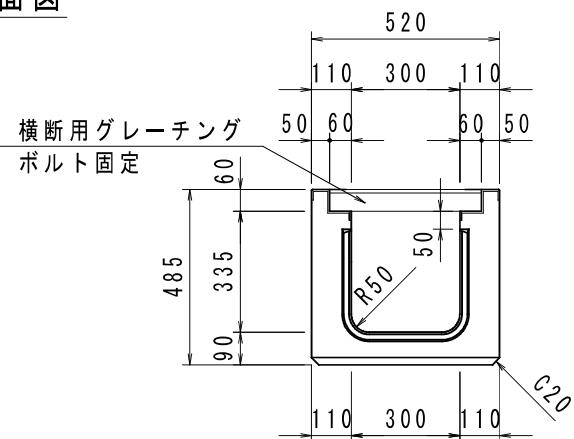


平面図
B-B

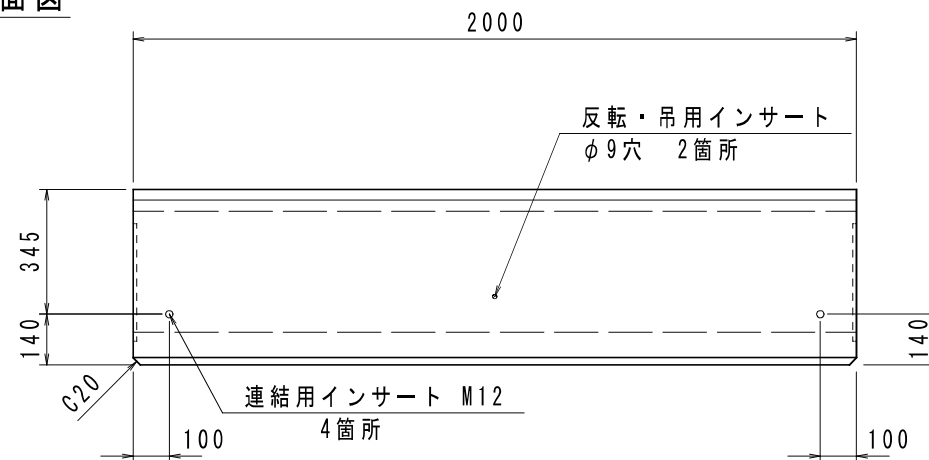


名 称	車道横断溝Dタイプ	配 合	$\sigma_{ck}=40\text{N/mm}^2$	縮 尺	1/30	作成日	24/12/23	 和光産業株式会社
規 格	300x700 L=1000	図 番	240718-30-0	図 面	A4	区 分	配筋図	

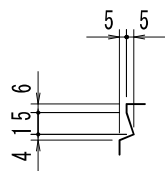
断面図




側面図



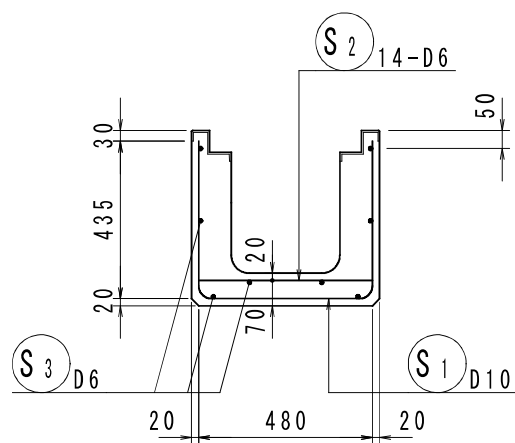
目地詳細図 S=1:5



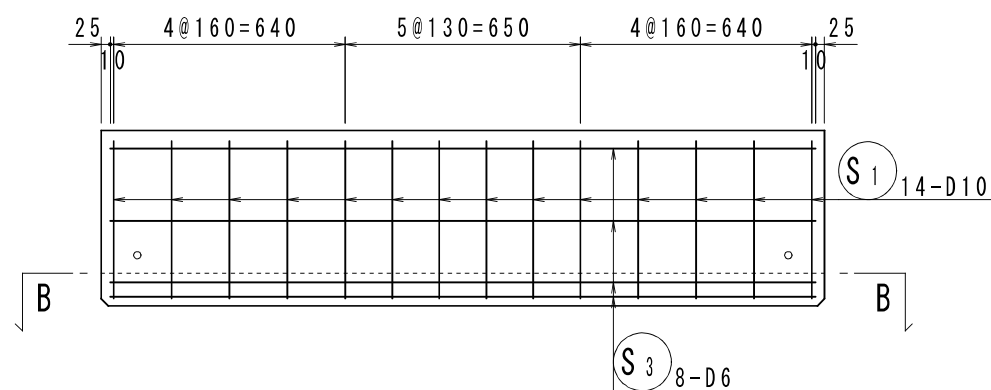
参考質量：610kg（グレーチングは除く）

名 称	車道横断溝Dタイプ	配 合	$\sigma_{ck}=35\text{N/mm}^2$	縮 尺	1/20	作成日	24/7/18	 和光産業株式会社
規 格	300x300	図 番	240718-11-0	図 面	A4	区 分	製品図	

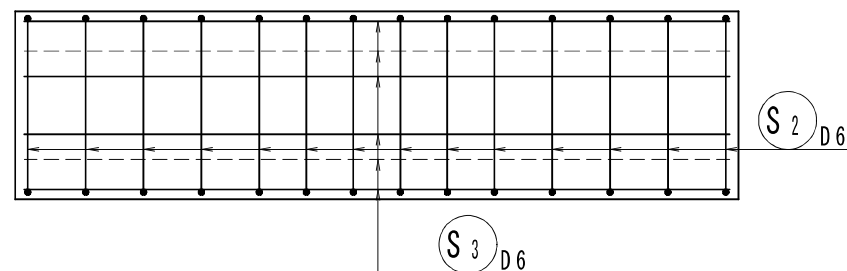
断面図




側面図

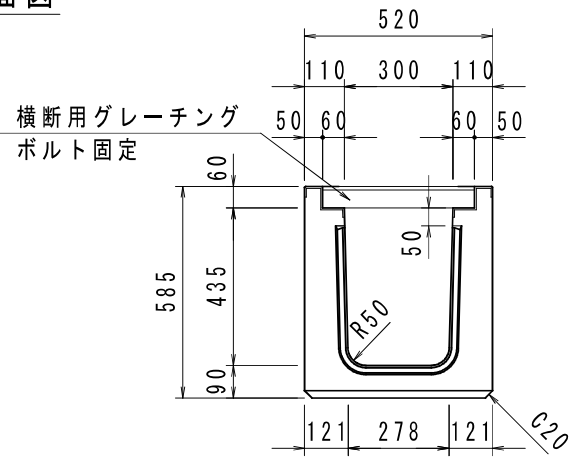


平面図
B-B

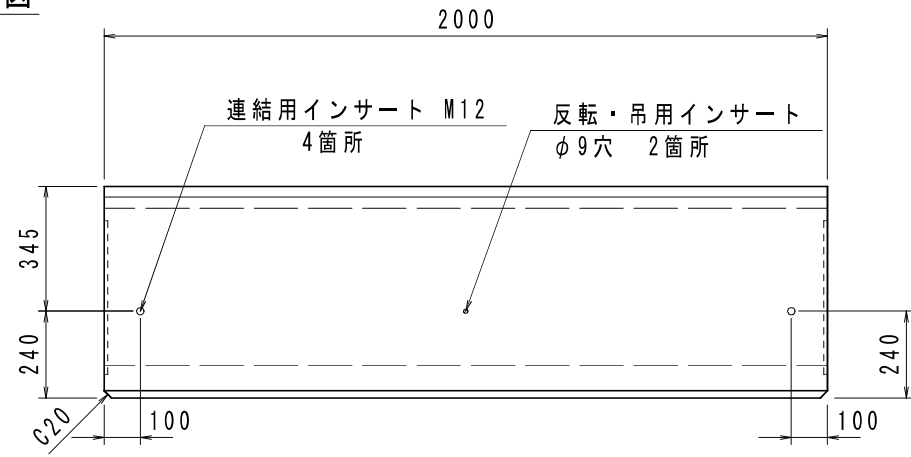


名 称	車道横断溝Dタイプ	配 合	$\sigma_{ck}=35\text{N/mm}^2$	縮 尺	1/20	作成日	24/7/18	 和光産業株式会社
規 格	300x300	図 番	240718-12-0	図 面	A4	区 分	配筋図	

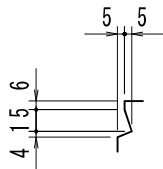
断面図




側面図



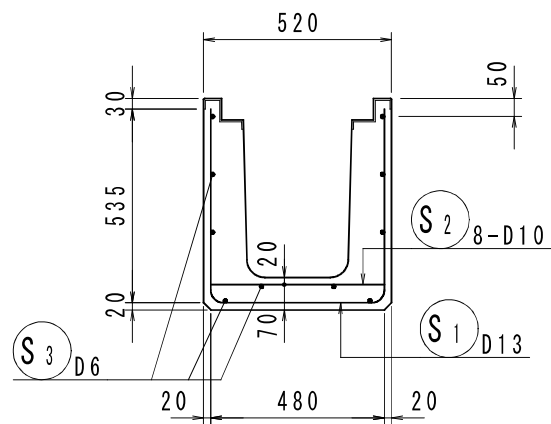
目地詳細図 S=1:5



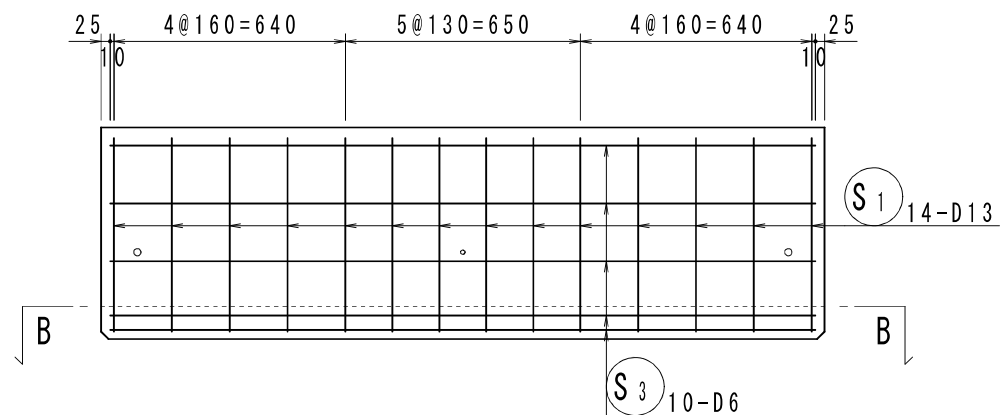
参考質量：739kg（グレーチングは除く）

名 称	車道横断溝Dタイプ	配 合	$\sigma_{ck}=35\text{N/mm}^2$	縮 尺	1/20	作成日	24/7/18	 和光産業株式会社
規 格	300x400	図 番	240718-13-0	図 面	A4	区 分	製品図	

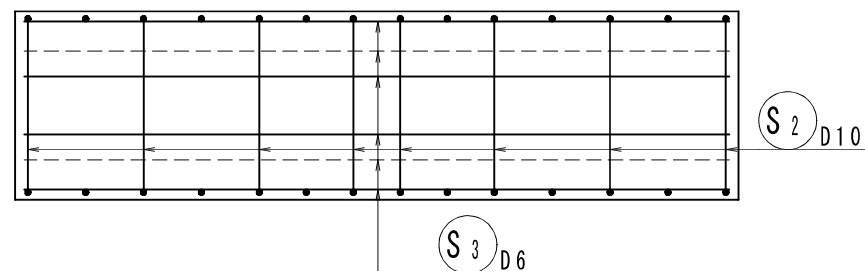
断面図




側面図

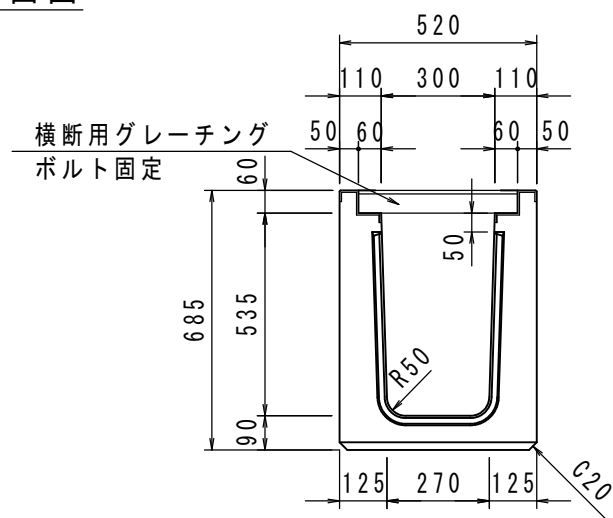


平面図
B-B

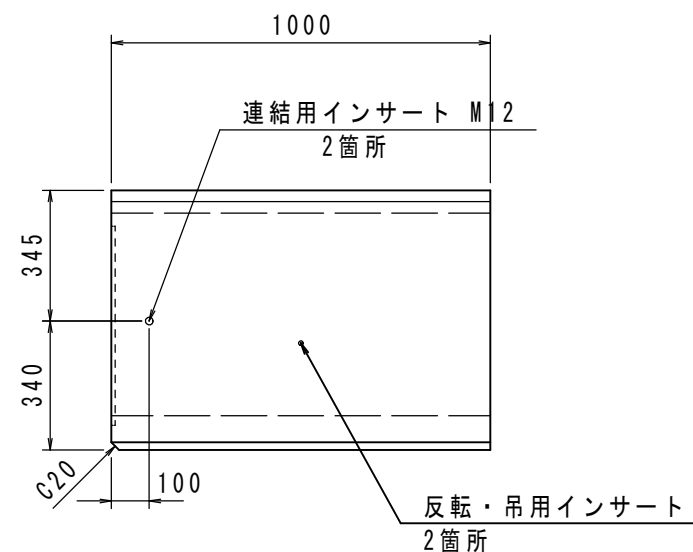


名 称	車道横断溝Dタイプ	配 合	$\sigma_{ck}=35\text{N/mm}^2$	縮 尺	1/20	作成日	24/7/18	 和光産業株式会社
規 格	300x400	図 番	240718-14-0	図 面	A4	区 分	配筋図	

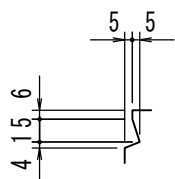
正面図




側面図



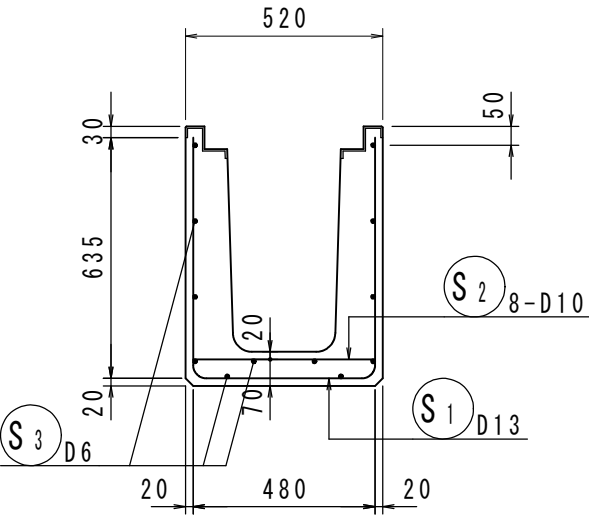
目地詳細図 S=1:5



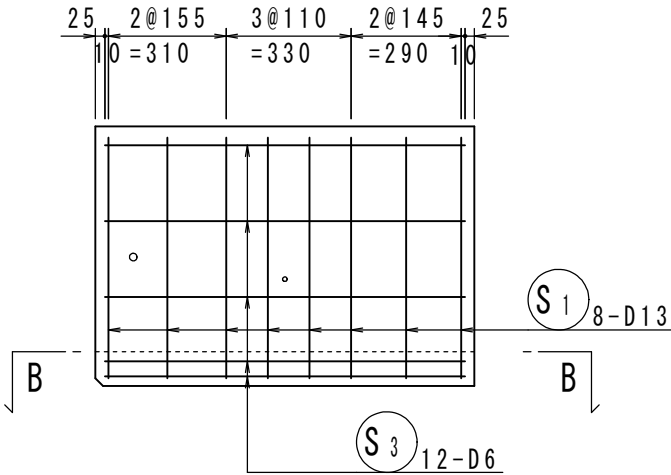
参考質量：432kg（グレーチングは除く）

名 称	車道横断溝Dタイプ	配 合	$\sigma_{ck}=35\text{N/mm}^2$	縮 尺	1/20	作成日	24/12/23	 和光産業株式会社
規 格	300x500 L=1000	図 番	240718-25-0	図 面	A4	区 分	製品図	

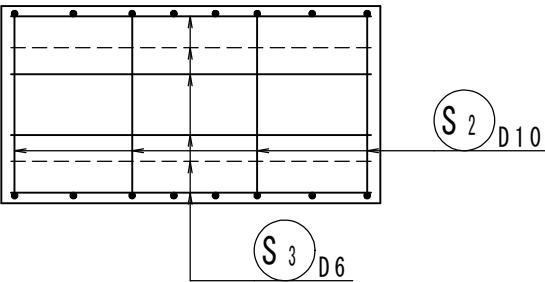
断面図




側面図

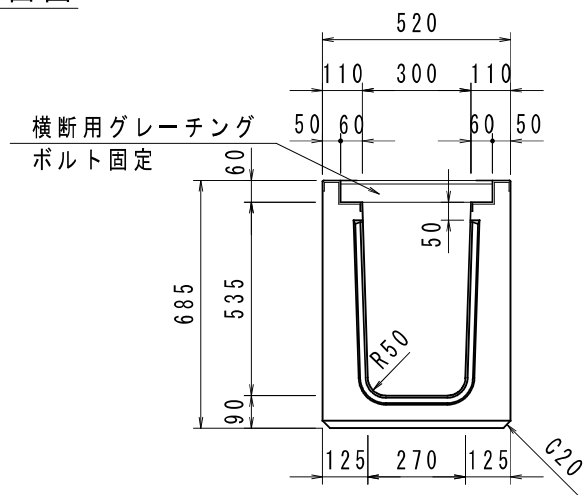


平面図
B-B

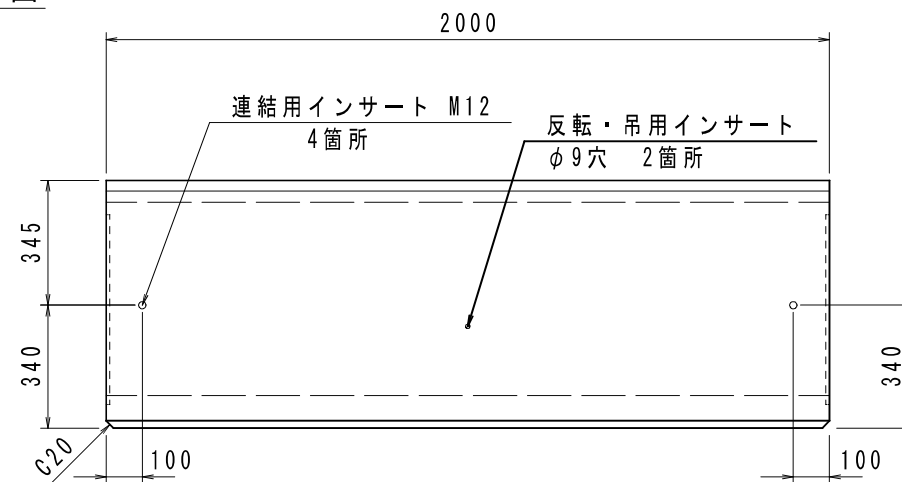


名 称	車道横断溝Dタイプ	配 合	$\sigma_{ck}=35\text{N/mm}^2$	縮 尺	1/20	作成日	24/12/23	 和光産業株式会社
規 格	300x500 L=1000	図 番	240718-26-0	図 面	A4	区 分	配筋図	

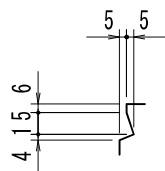
断面図




側面図



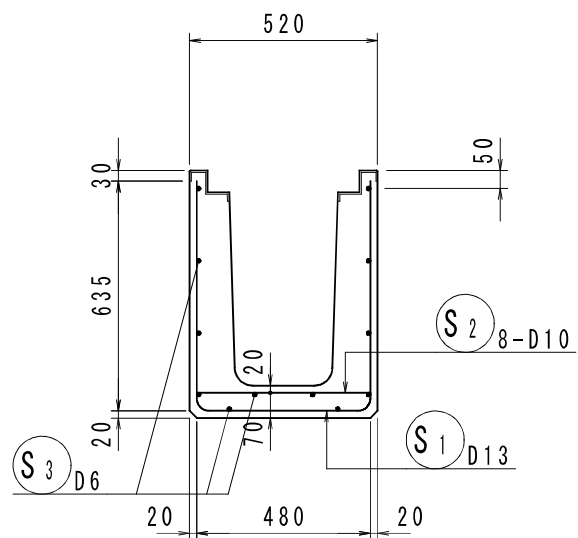
目地詳細図 S=1:5



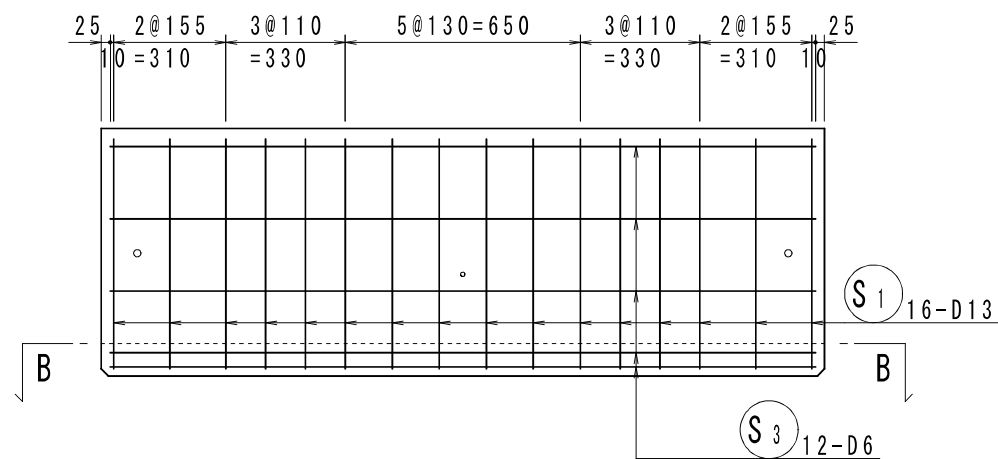
参考質量：864kg（グレーチングは除く）

名 称	車道横断溝Dタイプ	配 合	$\sigma_{ck}=35\text{N/mm}^2$	縮 尺	1/20	作成日	24/7/18	 和光産業株式会社
規 格	300x500	図 番	240718-15-0	図 面	A4	区 分	製品図	

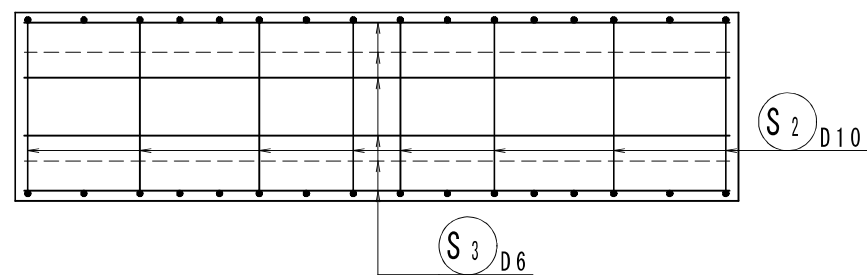
断面図




側面図

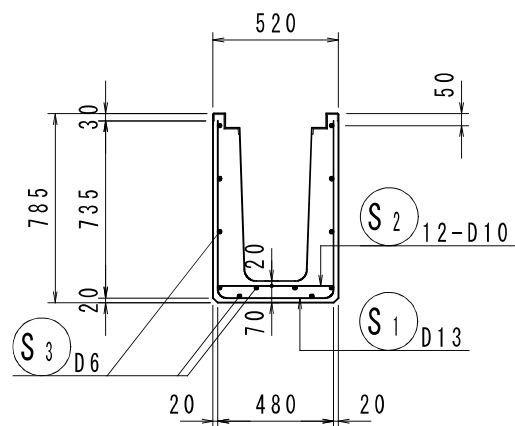


平面図
B-B

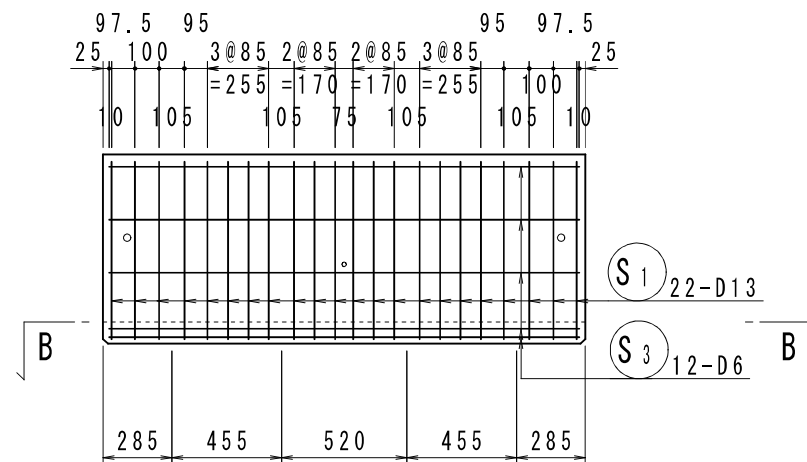


名 称	車道横断溝Dタイプ	配 合	$\sigma_{ck}=35\text{N/mm}^2$	縮 尺	1/20	作成日	24/7/18	 和光産業株式会社
規 格	300x500	図 番	240718-16-0	図 面	A4	区 分	配筋図	

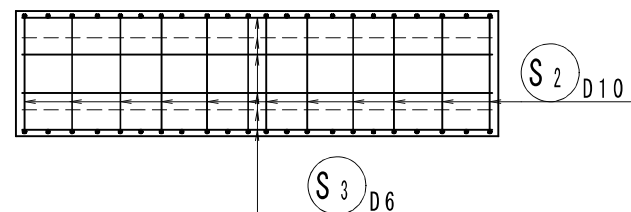
断面図




側面図

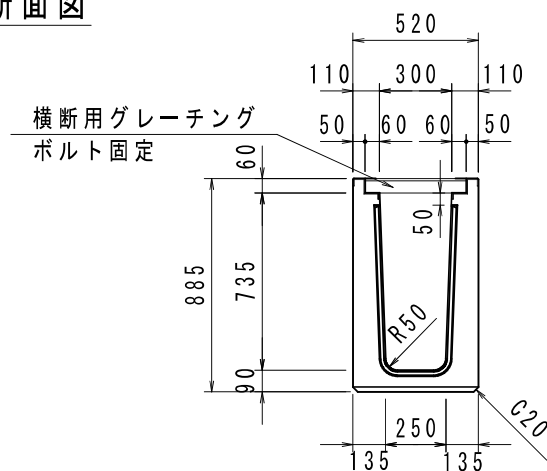


平面図
B-B

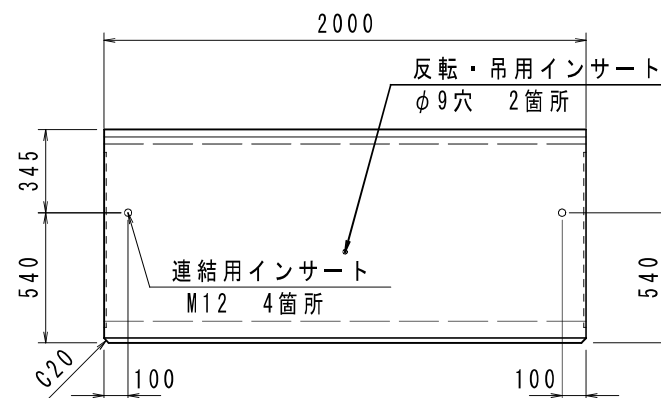
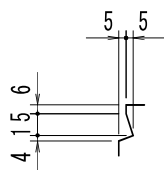


名 称	車道横断溝Dタイプ	配 合	$\sigma_{ck}=40\text{N/mm}^2$	縮 尺	1/30	作成日	24/7/18	 和光産業株式会社
規 格	300x600	図 番	240718-18-0	図 面	A4	区 分	配筋図	


断面図



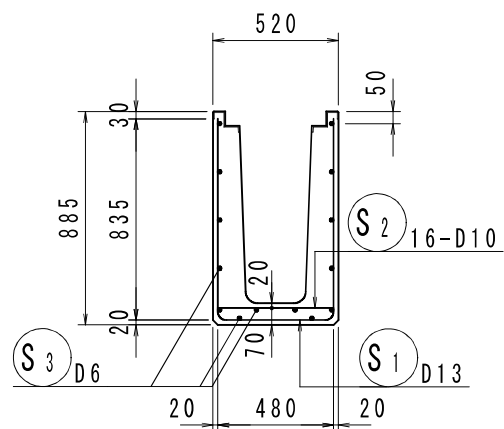
側面図

目地詳細図 $S=1:5$ 

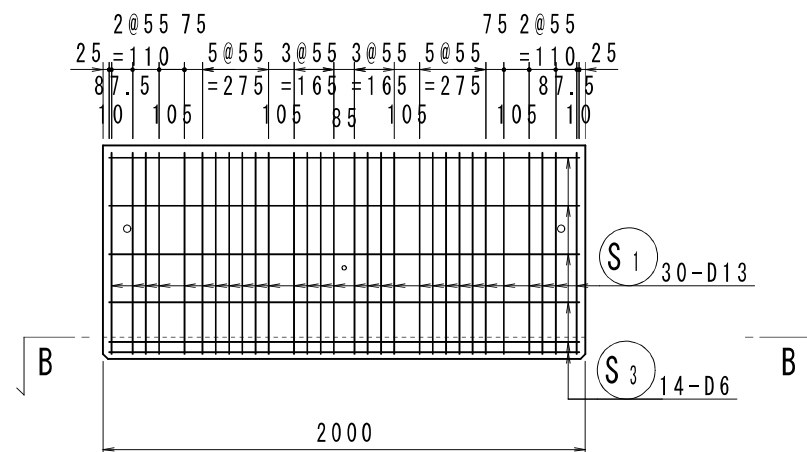
参考質量：1127kg（グレーチングは除く）

名 称	車道横断溝Dタイプ	配 合	$\sigma_{ck}=40\text{N/mm}^2$	縮 尺	1/30	作成日	24/7/18	 和光産業株式会社
規 格	300x700	図 番	240718-19-0	図 面	A4	区 分	製品図	

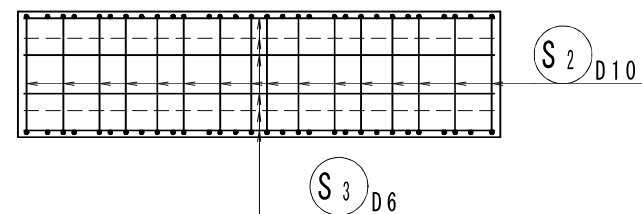
断面図




側面図

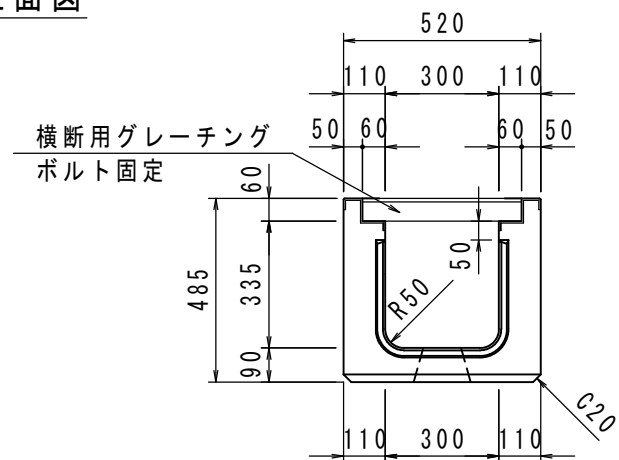


平面図
B-B

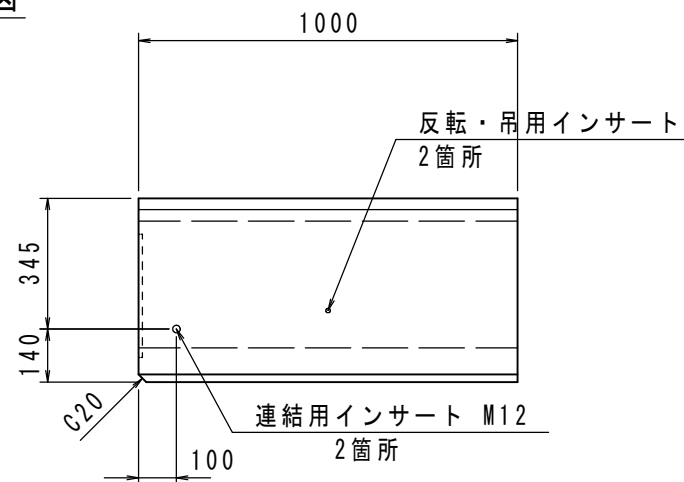


名 称	車道横断溝Dタイプ	配 合	$\sigma_{ck}=40\text{N/mm}^2$	縮 尺	1/30	作成日	24/7/18	 和光産業株式会社
規 格	300x700	図 番	240718-20-0	図 面	A4	区 分	配筋図	

正面図

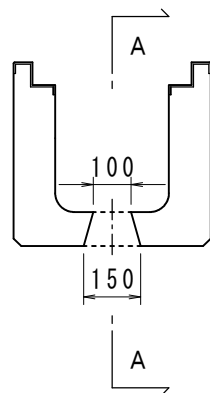


側面図

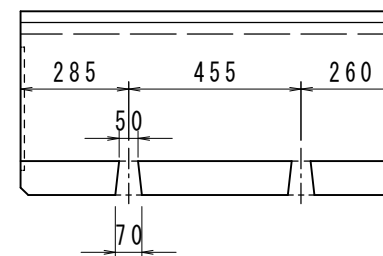


断面図

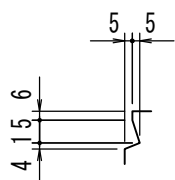
底板開口部




A - A



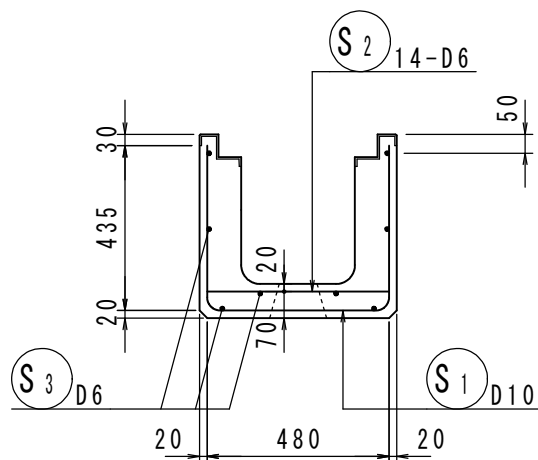
目地詳細図 S=1:5



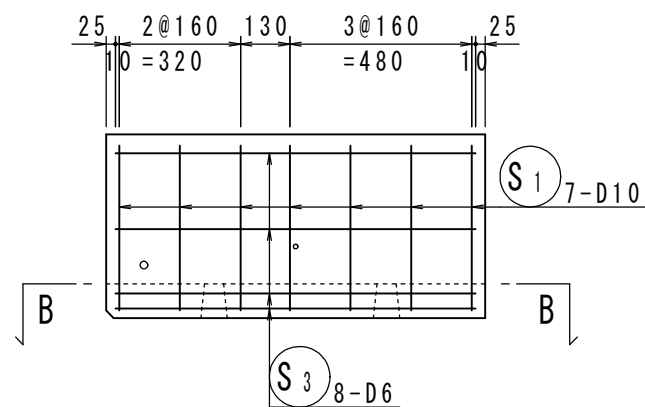
参考質量：300kg（グレーチングは除く）

名 称	車道横断溝Dタイプ	配 合	$\sigma_{ck}=35\text{N/mm}^2$	縮 尺	1/20	作成日	24/12/9	 和光産業株式会社
規 格	可変 300x300 L=1000	図 番	240617-11-0	図 面	A4	区 分	製品図	

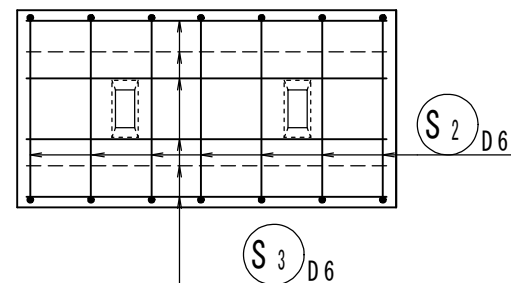
断面図




側面図

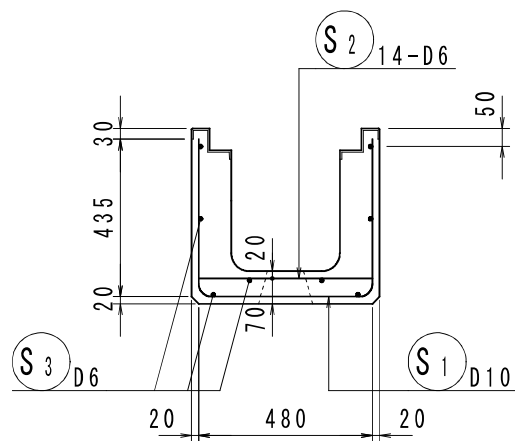


平面図
B-B

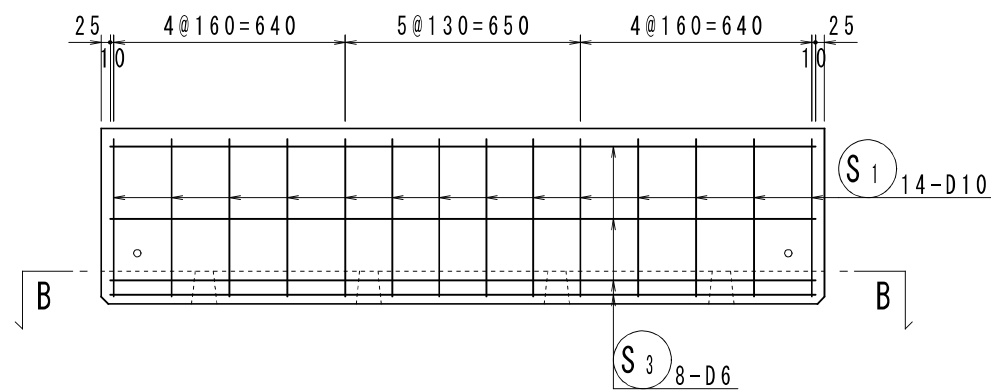


名 称	車道横断溝Dタイプ	配 合	$\sigma_{ck}=35\text{N/mm}^2$	縮 尺	1/20	作成日	24/12/9	 和光産業株式会社
規 格	可変 300x300 L=1000	図 番	240617-12-0	図 面	A4	区 分	配筋図	

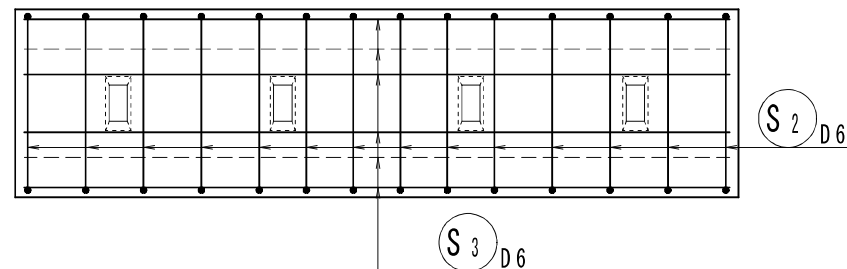
断面図




側面図

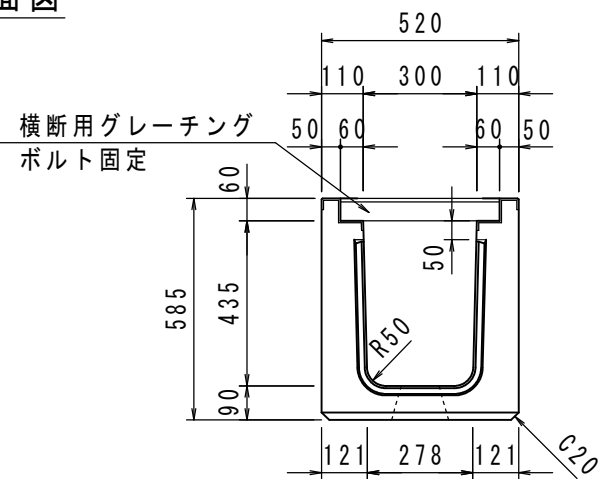


平面図
B-B

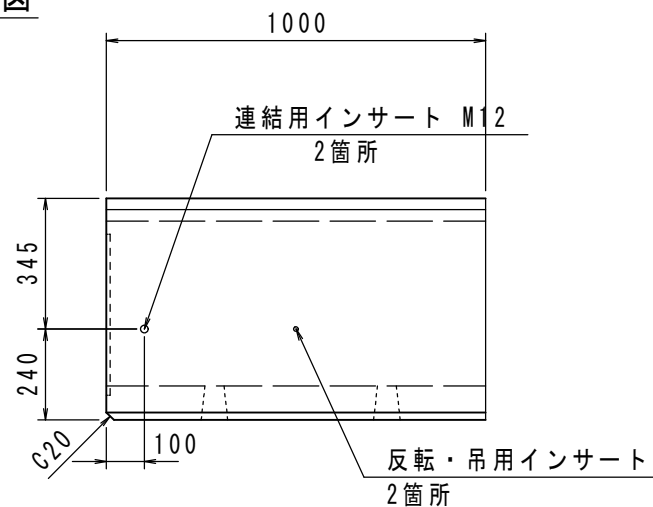


名 称	車道横断溝Dタイプ	配 合	$\sigma_{ck}=35\text{N/mm}^2$	縮 尺	1/20	作成日	24/6/17	 和光産業株式会社
規 格	可変 300x300	図 番	240617-02-0	図 面	A4	区 分	配筋図	

正面図

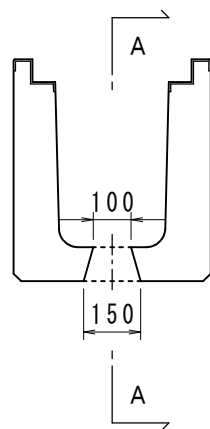


側面図

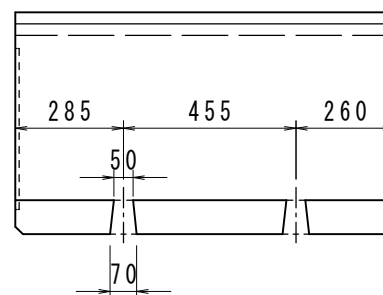


断面図

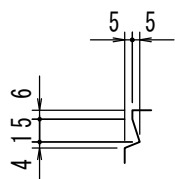
底板開口部




A - A



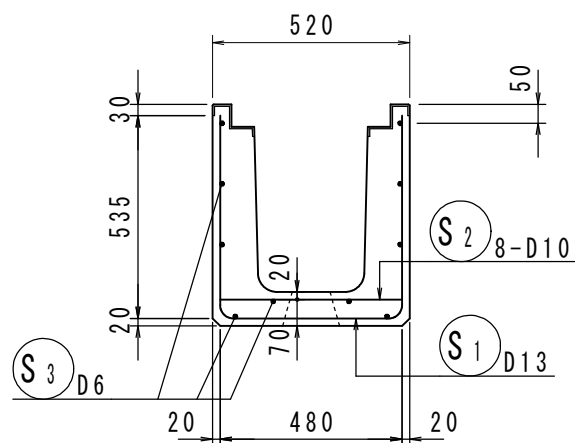
目地詳細図 S=1:5



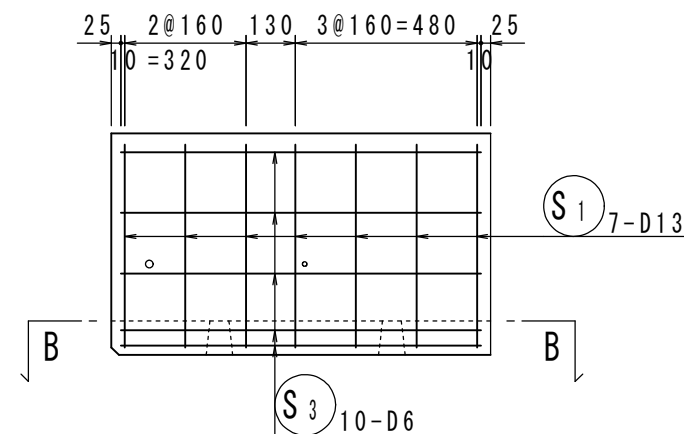
参考質量：365kg（グレーチングは除く）

名 称	車道横断溝Dタイプ	配 合	$\sigma_{ck}=35\text{N/mm}^2$	縮 尺	1/20	作成日	24/11/15	 和光産業株式会社
規 格	可変 300x400 L=1000	図 番	240617-13-0	図 面	A4	区 分	製品図	

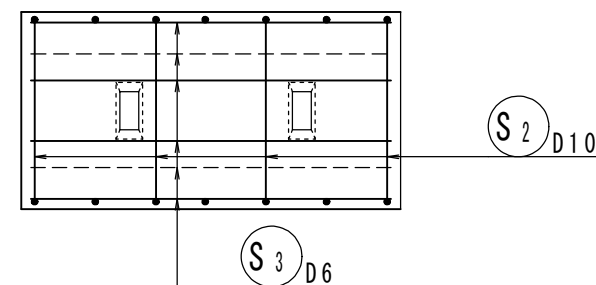
断面図




側面図

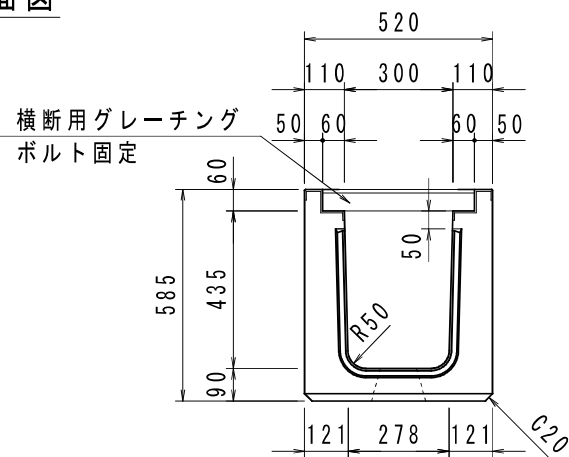


平面図
B-B

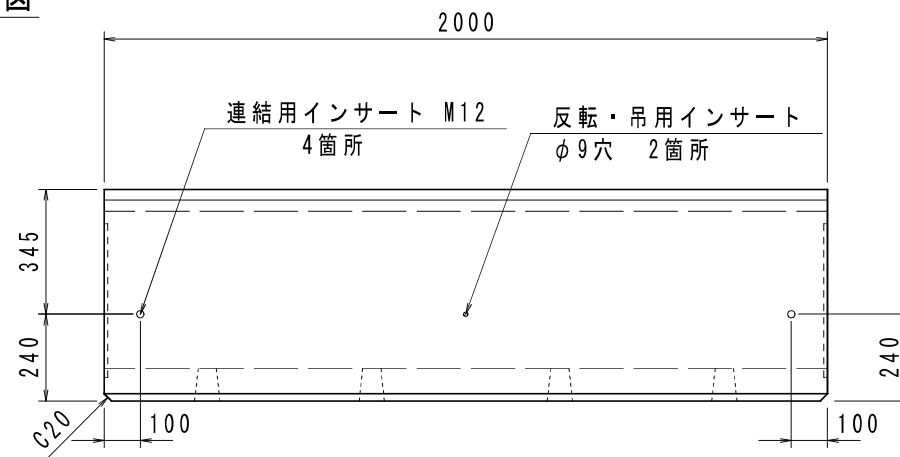


名 称	車道横断溝Dタイプ	配 合	$\sigma_{ck}=35\text{N/mm}^2$	縮 尺	1/20	作成日	24/11/15	 和光産業株式会社
規 格	可変 300x400 L=1000	図 番	240617-14-0	図 面	A4	区 分	配筋図	

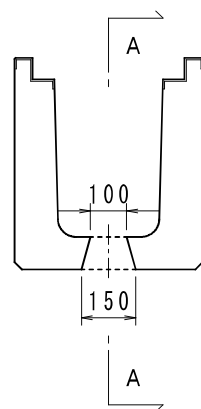
断面図



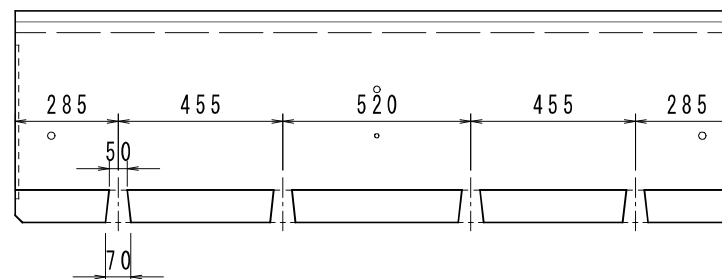
側面図



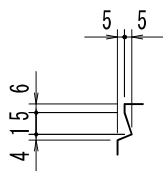
底板開口部




A-A



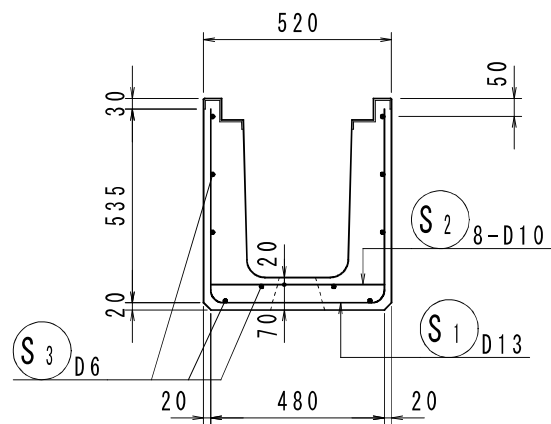
目地詳細図 S=1:5



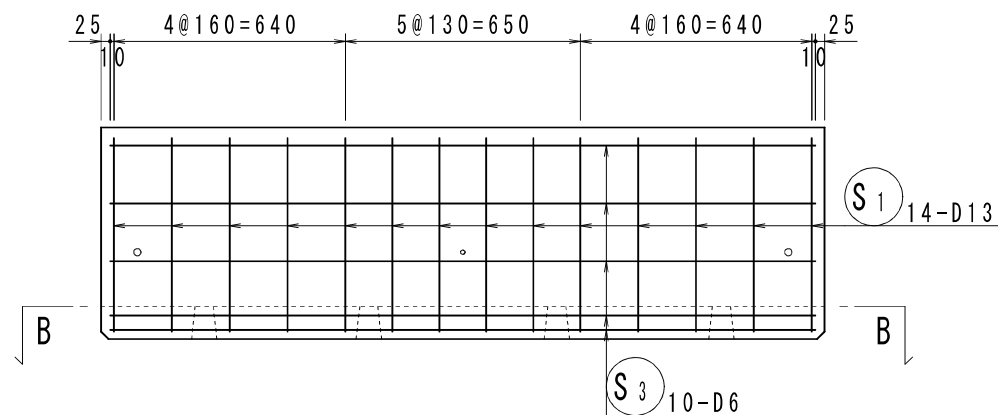
参考質量：729kg（グレーチングは除く）

名 称	車道横断溝Dタイプ	配 合	$\sigma_{ck}=35\text{N/mm}^2$	縮 尺	1/20	作成日	24/6/17	 和光産業株式会社
規 格	可変 300x400	図 番	240617-03-0	図 面	A4	区 分	製品図	

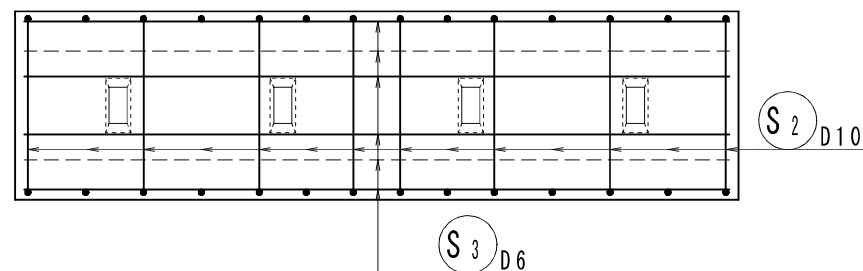
断面図




側面図

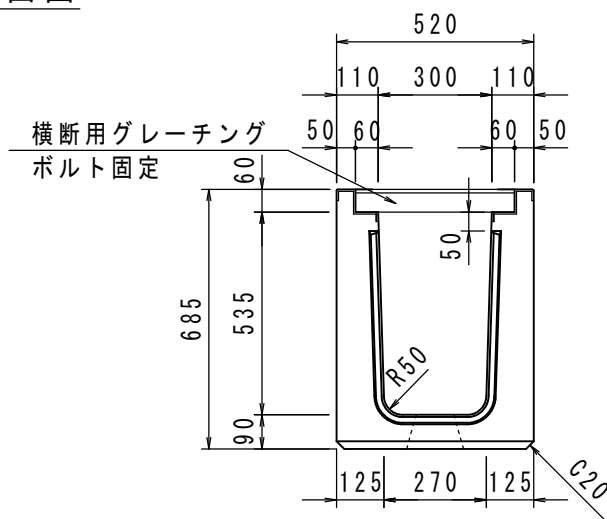


平面図
B-B

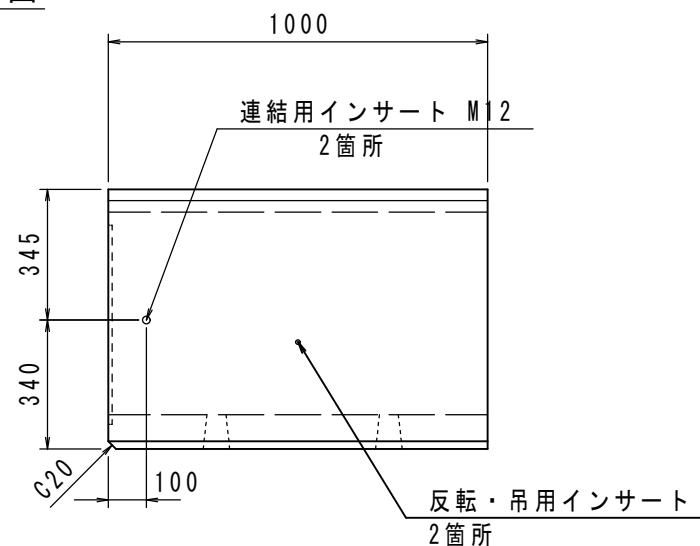


名 称	車道横断溝Dタイプ	配 合	$\sigma_{ck}=35\text{N/mm}^2$	縮 尺	1/20	作成日	24/6/17	 和光産業株式会社
規 格	可変 300x400	図 番	240617-04-0	図 面	A4	区 分	配筋図	

正面図

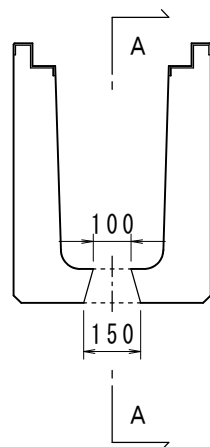


側面図

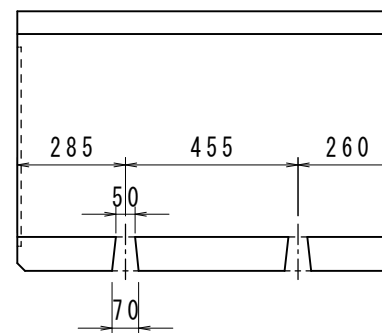


断面図

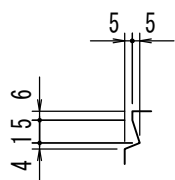
底板開口部




A - A



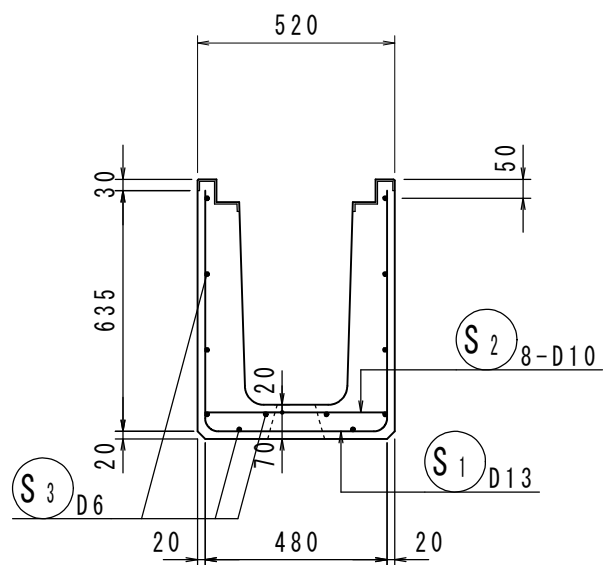
目地詳細図 S=1:5



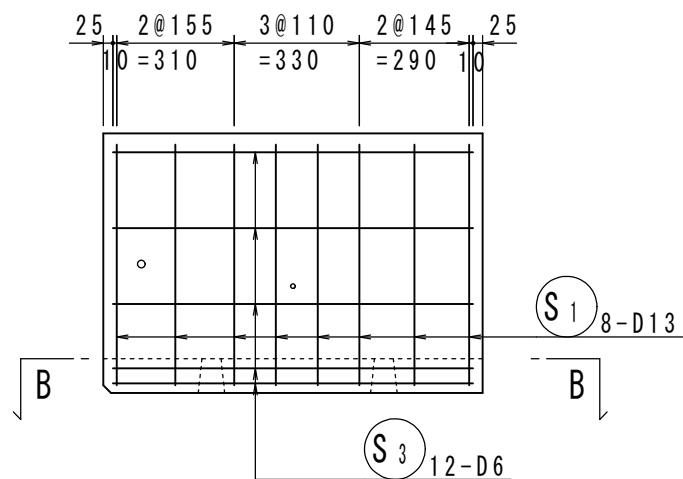
参考質量：427kg（グレーチングは除く）

名 称	車道横断溝Dタイプ	配 合	$\sigma_{ck}=35\text{N/mm}^2$	縮 尺	1/20	作成日	24/11/28	 和光産業株式会社
規 格	可変 300x500 L=1000	図 番	240617-15-0	図 面	A4	区 分	製品図	

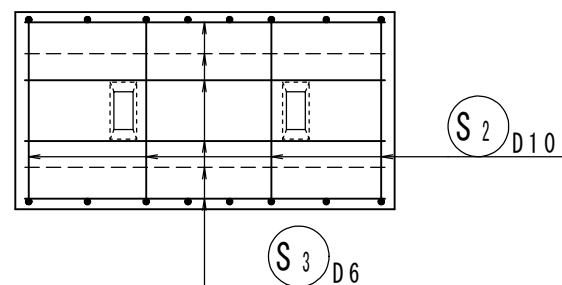
断面図




側面図

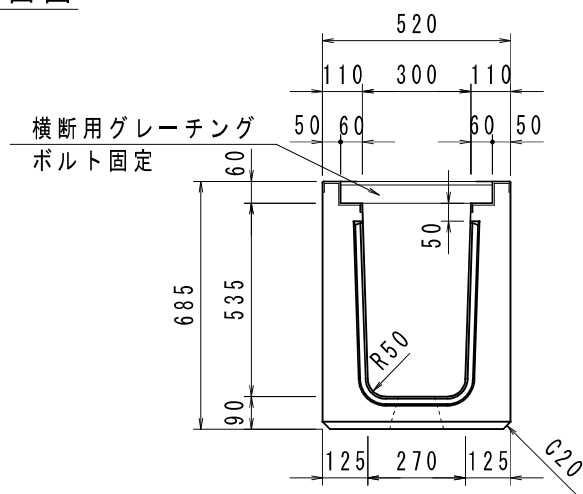


平面図
B-B

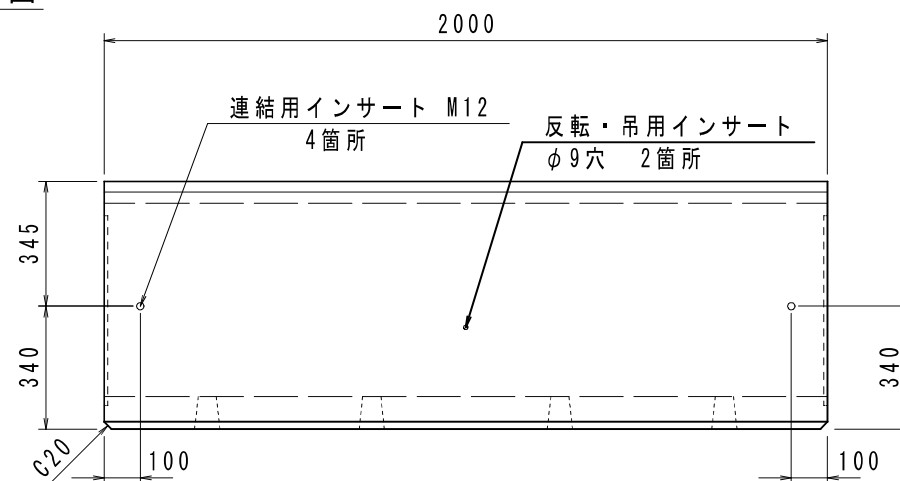


名 称	車道横断溝Dタイプ	配 合	$\sigma_{ck}=35\text{N/mm}^2$	縮 尺	1/20	作成日	24/11/28	 和光産業株式会社
規 格	可変 300x500 L=1000	図 番	240617-16-0	図 面	A4	区 分	配筋図	

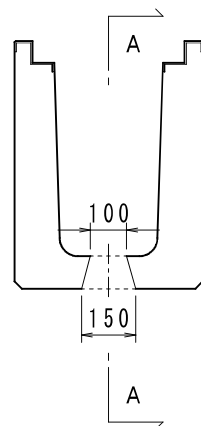
断面図



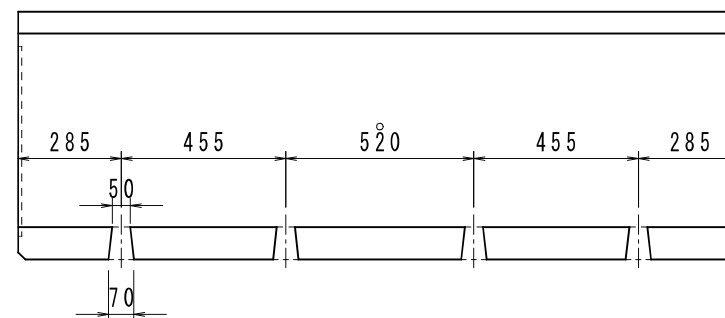
側面図



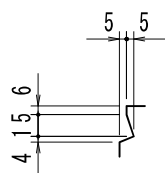
底板開口部




A-A



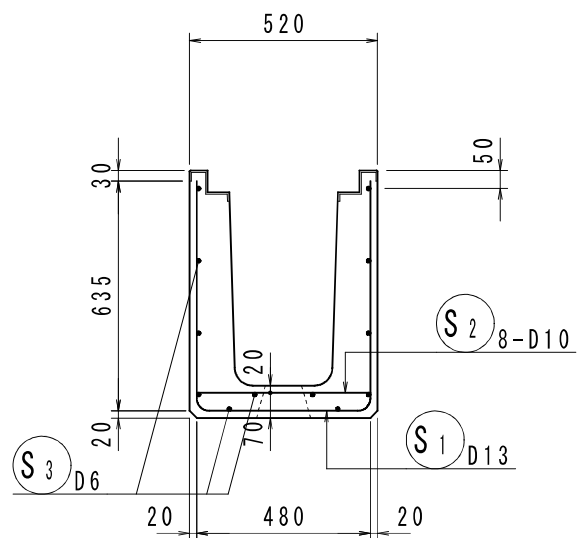
目地詳細図 S=1:5



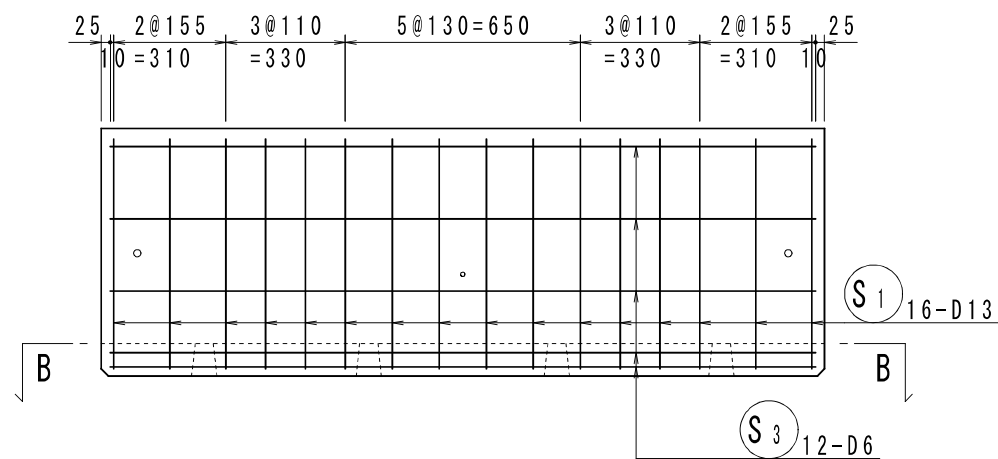
参考質量：854kg（グレーチングは除く）

名 称	車道横断溝Dタイプ	配 合	$\sigma_{ck}=35\text{N/mm}^2$	縮 尺	1/20	作成日	24/6/17	 和光産業株式会社
規 格	可変 300x500	図 番	240617-05-0	図 面	A4	区 分	製品図	

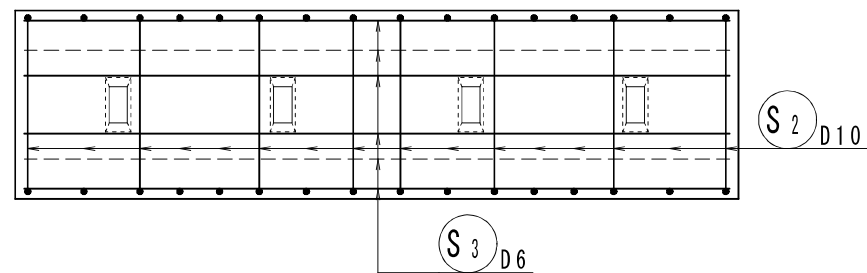
断面図




側面図

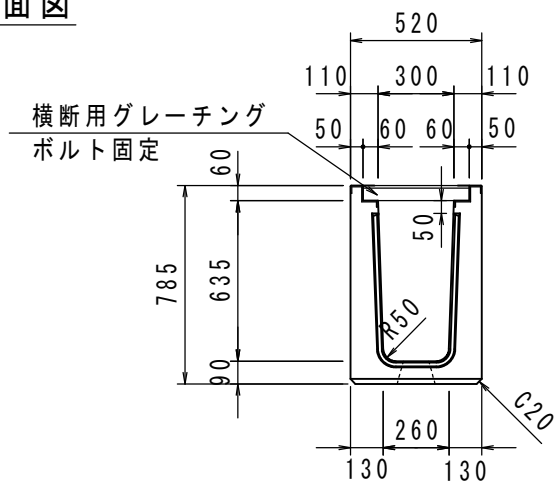


平面図
B-B

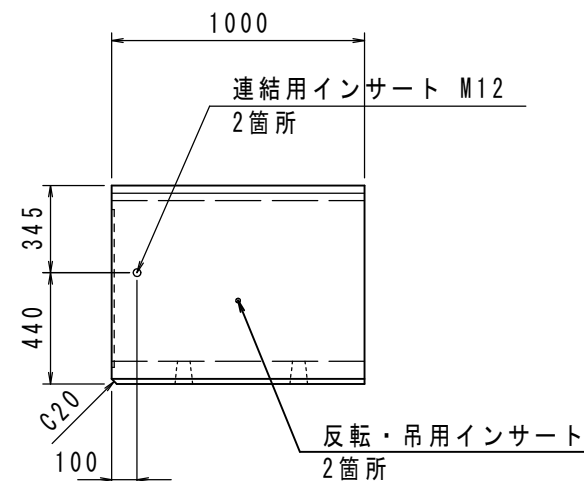
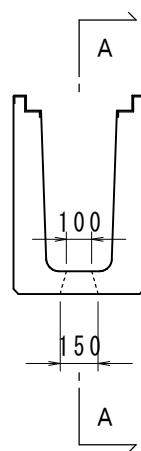


名 称	車道横断溝Dタイプ	配 合	$\sigma_{ck}=35\text{N/mm}^2$	縮 尺	1/20	作成日	24/6/17	 和光産業株式会社
規 格	可変 300x500	図 番	240617-06-0	図 面	A4	区 分	配筋図	

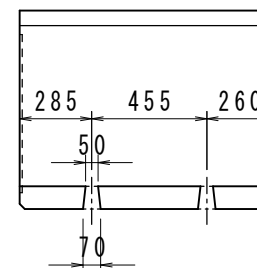
正面図



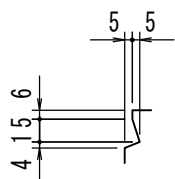
側面図

断面図
底板開口部


A - A



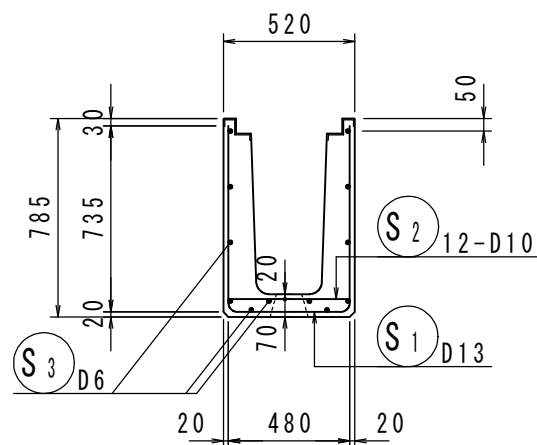
目地詳細図 S=1:5



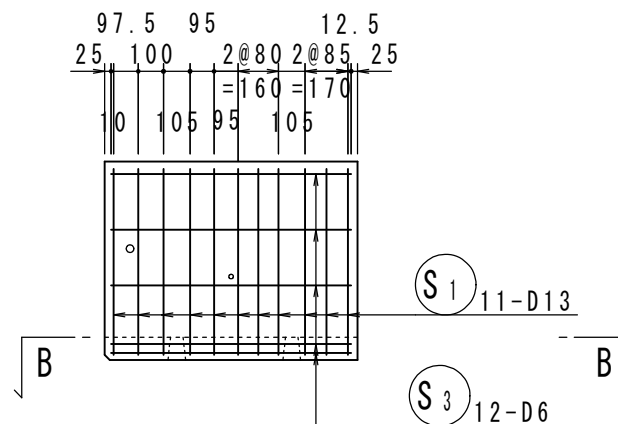
参考質量：492kg（グレーチングは除く）

名 称	車道横断溝Dタイプ	配 合	$\sigma_{ck}=40\text{N/mm}^2$	縮 尺	1/30	作成日	24/11/28	 和光産業株式会社
規 格	可変 300x600 L=1000	図 番	240617-17-0	図 面	A4	区 分	製品図	

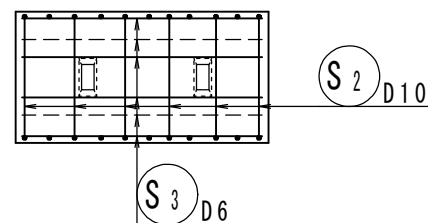
断面図




側面図

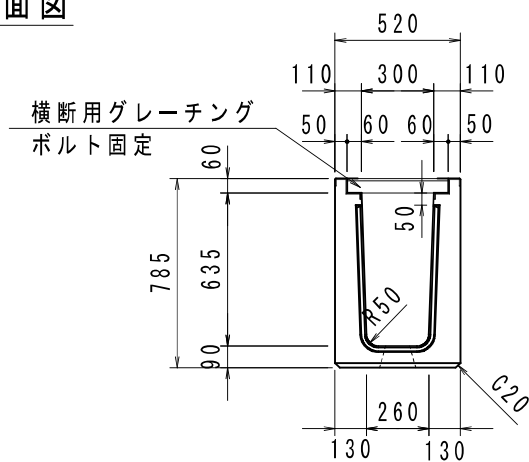


平面図
B-B

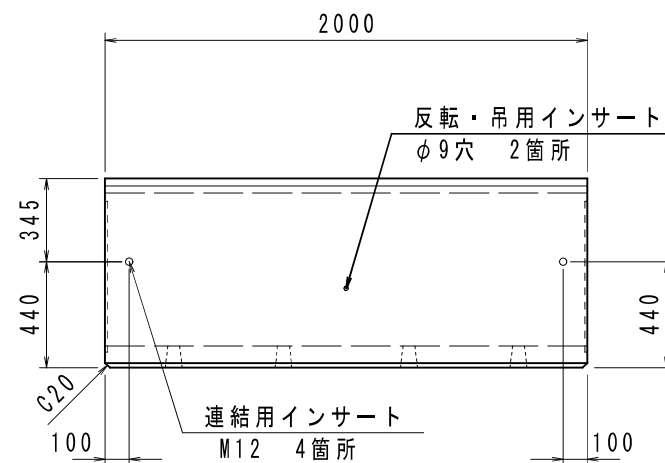


名 称	車道横断溝Dタイプ	配 合	$\sigma_{ck}=40\text{N/mm}^2$	縮 尺	1/30	作成日	24/11/28	 和光産業株式会社
規 格	可変 300x600 L=1000	図 番	240617-018-0	図 面	A4	区 分	配筋図	

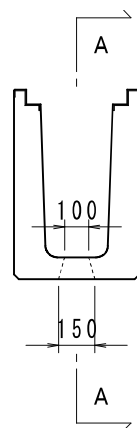
断面図



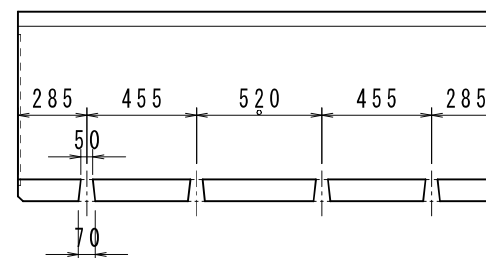
側面図



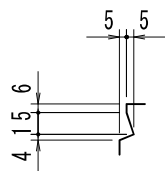
底板開口部




A - A



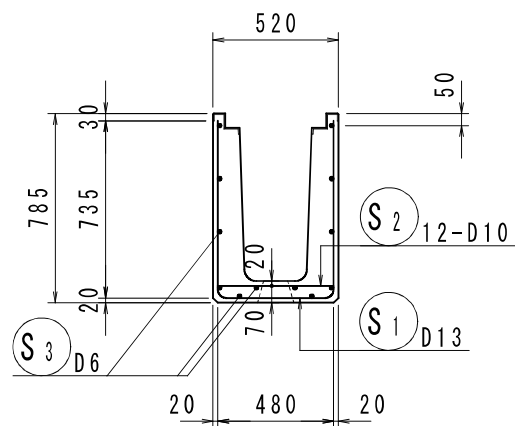
目地詳細図 S=1:5



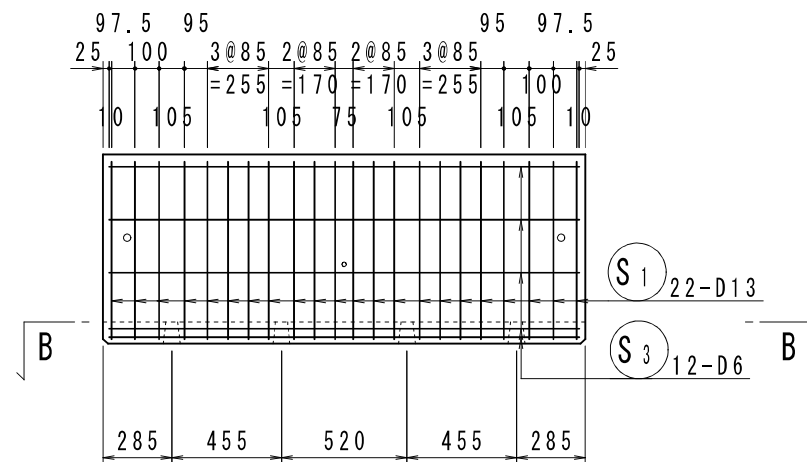
参考質量：983kg（グレーチングは除く）

名 称	車道横断溝Dタイプ	配 合	$\sigma_{ck}=40\text{N/mm}^2$	縮 尺	1/30	作成日	24/6/17	 和光産業株式会社
規 格	可変 300x600	図 番	240617-07-0	図 面	A4	区 分	製品図	

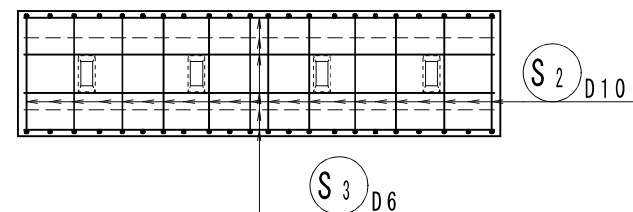
断面図




側面図

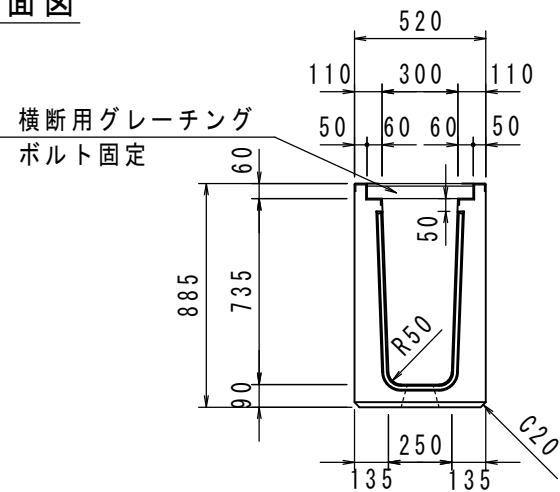


平面図
B-B

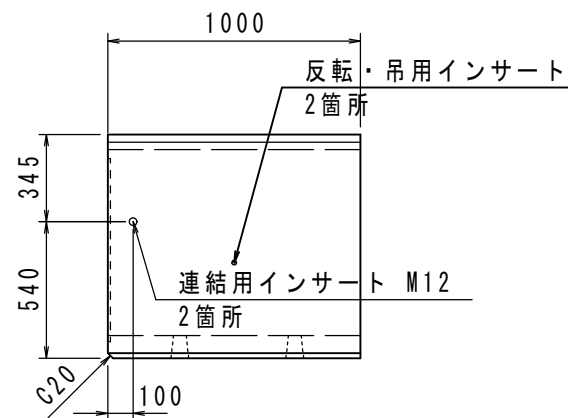
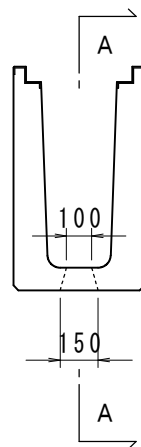


名 称	車道横断溝Dタイプ	配 合	$\sigma_{ck}=40\text{N/mm}^2$	縮 尺	1/30	作成日	24/6/17	 和光産業株式会社
規 格	可変 300x600	図 番	240617-08-0	図 面	A4	区 分	配筋図	

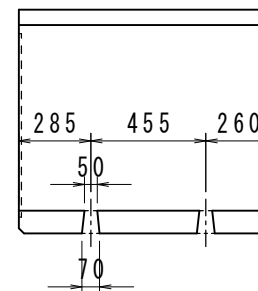
正面図



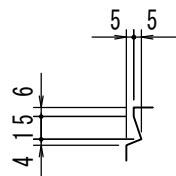
側面図

断面図
底板開口部


A-A



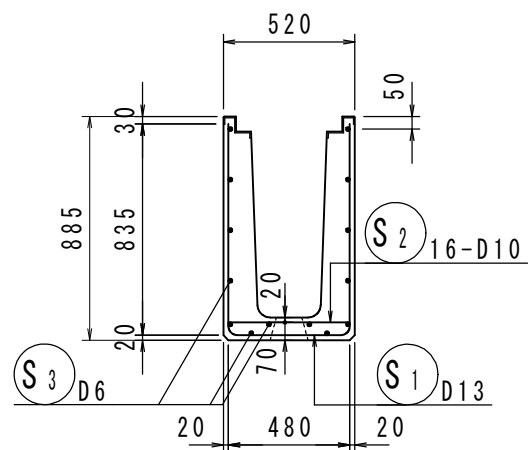
目地詳細図 S=1:5



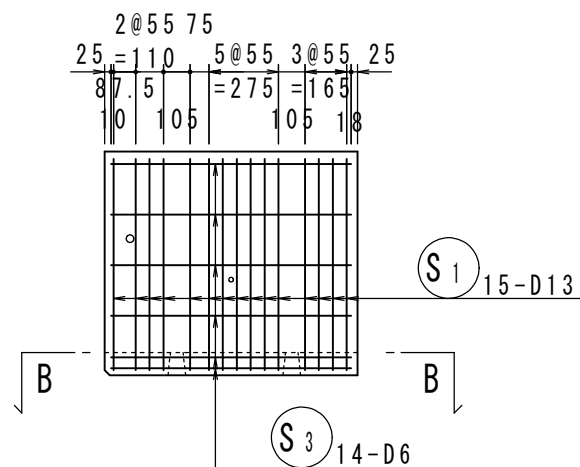
参考質量：559kg（グレーチングは除く）

名 称	車道横断溝Dタイプ	配 合	$\sigma_{ck}=40\text{N/mm}^2$	縮 尺	1/30	作成日	24/12/20	 和光産業株式会社
規 格	可変 300x700 L=1000	図 番	240617-19-0	図 面	A4	区 分	製品図	

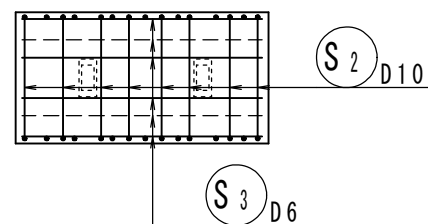
断面図




側面図

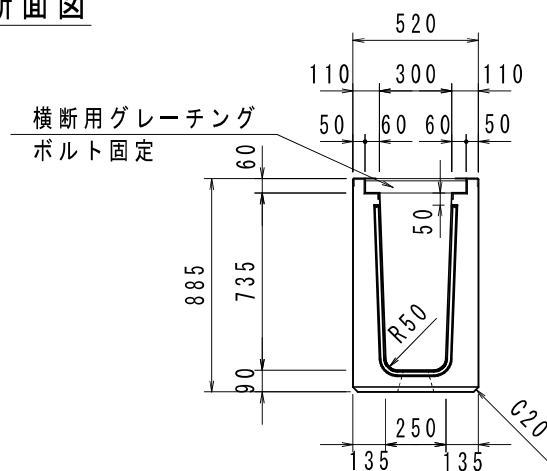


平面図
B-B

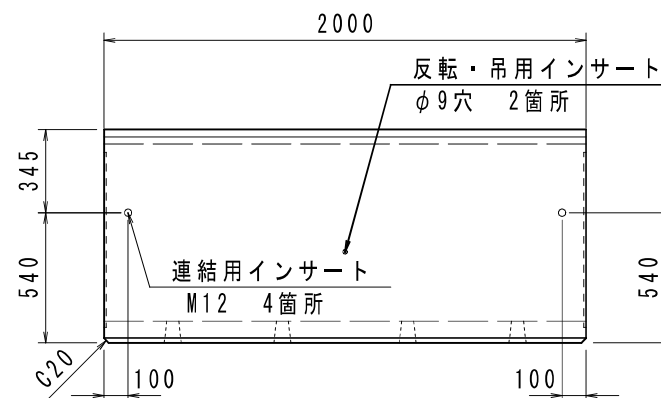


名 称	車道横断溝Dタイプ	配 合	$\sigma_{ck}=40\text{N/mm}^2$	縮 尺	1/30	作成日	24/12/20	 和光産業株式会社
規 格	可変 300x700 L=1000	図 番	240617-20-0	図 面	A4	区 分	配筋図	

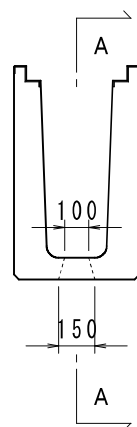
断面図



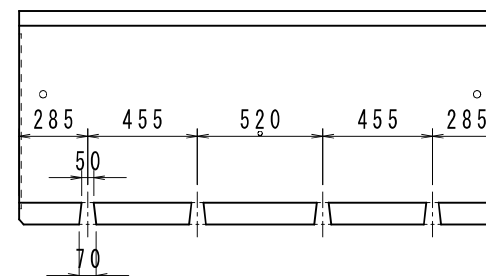
側面図



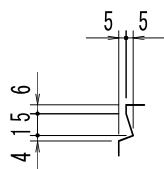
底板開口部




A-A



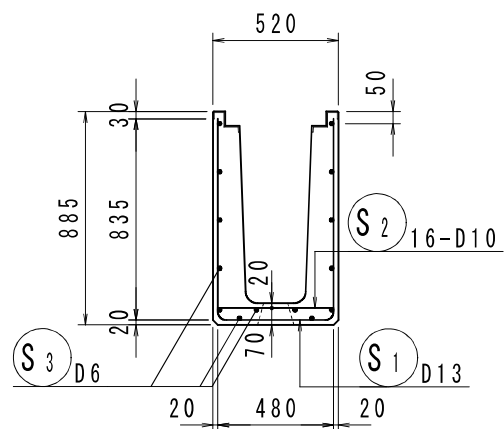
目地詳細図 S=1:5



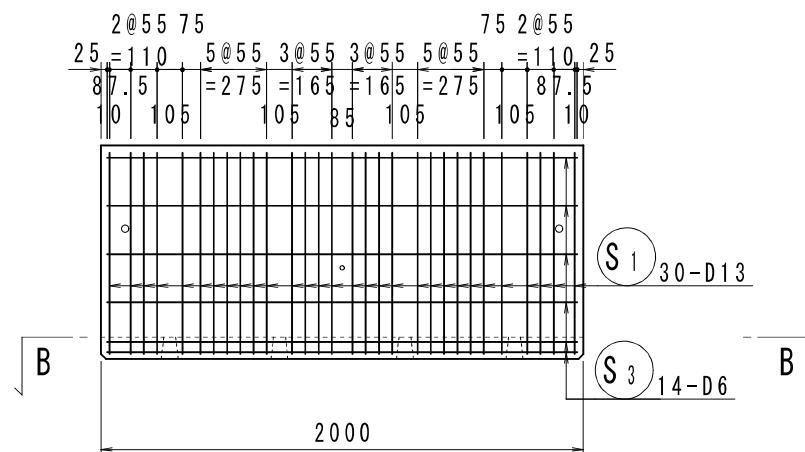
参考質量：1117kg（グレーチングは除く）

名 称	車道横断溝Dタイプ	配 合	$\sigma_{ck}=40\text{N/mm}^2$	縮 尺	1/30	作成日	24/6/17	 和光産業株式会社
規 格	可変 300x700	図 番	240617-09-0	図 面	A4	区 分	製品図	

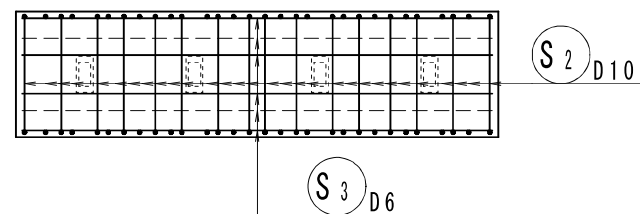
断面図




側面図



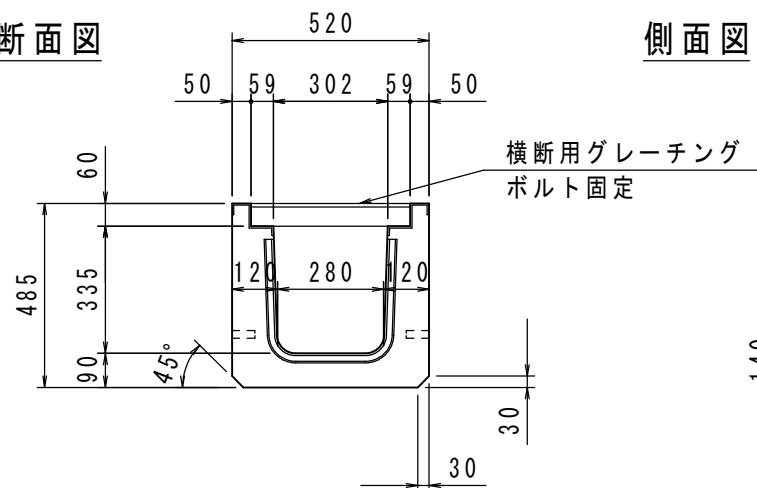
平面図
B-B



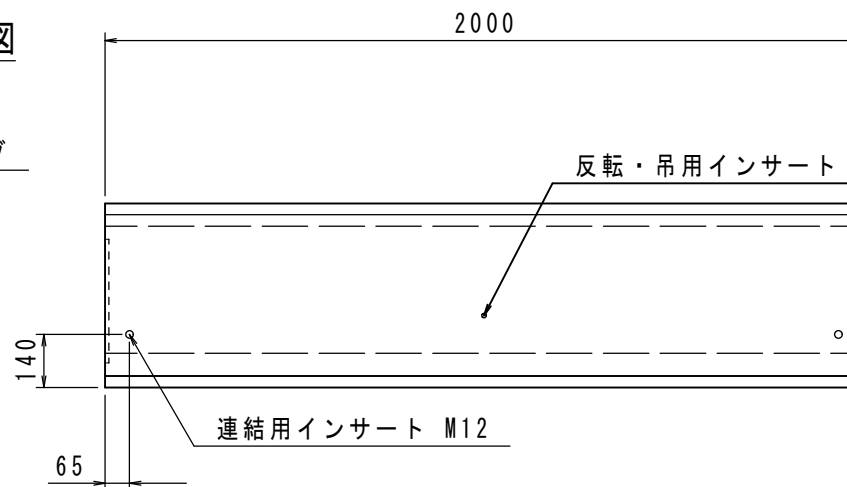
名 称	車道横断溝Dタイプ	配 合	$\sigma_{ck}=40\text{N/mm}^2$	縮 尺	1/30	作成日	24/6/17	 和光産業株式会社
規 格	可変 300x700	図 番	240617-10-0	図 面	A4	区 分	配筋図	

製品図

断面図

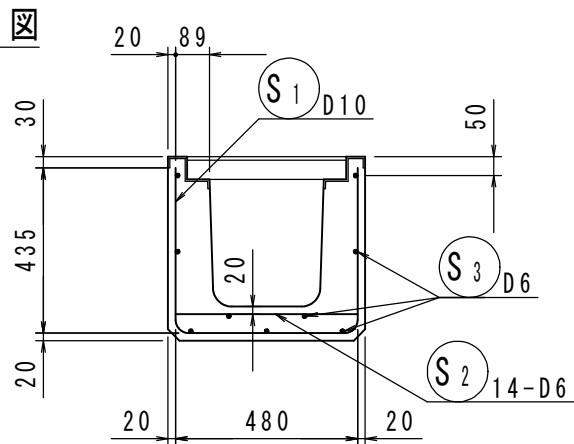


側面図

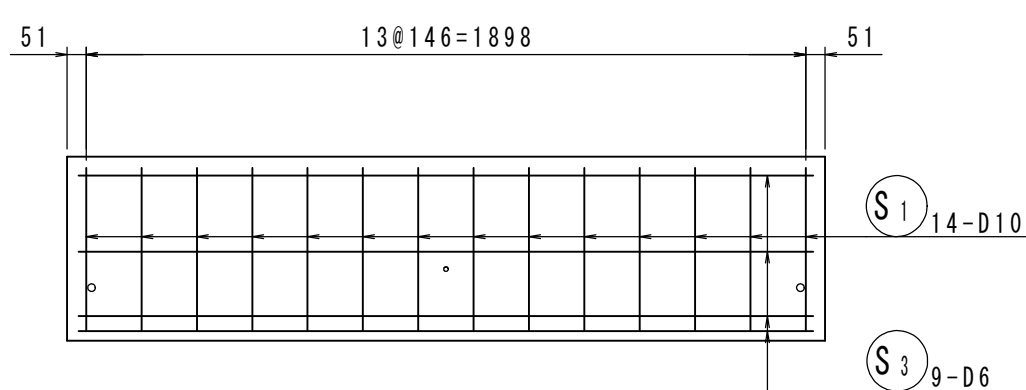


配筋図

断面図



側面図



名 称	車道横断溝	配 合	$\sigma_{ck}=35\text{N/mm}^2$	縮 尺	1/20	作成日	13/5/10
規 格	300A L=2000	図 番	S0-300A-L2000	図 面	A4	区 分	製・配筋図



和光産業株式会社

