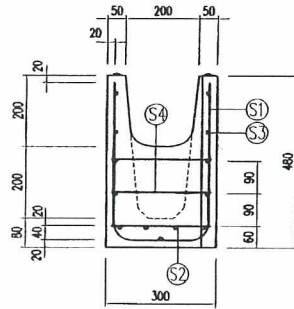
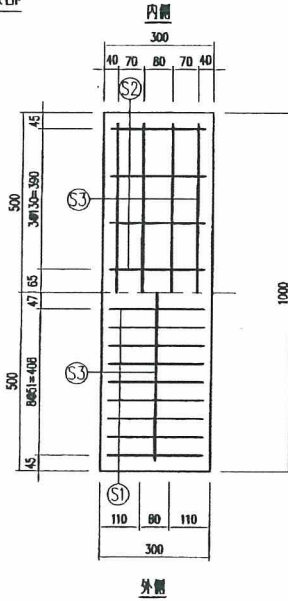


樹本体

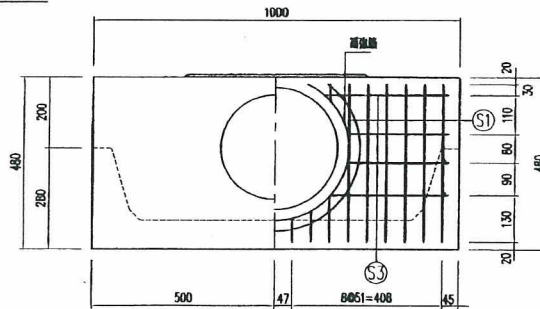
| 呼び名 | W | a | b | c | d | e | f | g | h | i | j | k | n | m | o | p | 重量(kg) |
|-----|-----|-----|----|-----|----|-----|----|-----|-----|-----|----|-----|-----|-----|-----|----|--------|
| 200 | 300 | 200 | 30 | 66 | 50 | 126 | 80 | 200 | 200 | 280 | 90 | 120 | 30 | 110 | 160 | 70 | 202 |
| 250 | 350 | 250 | 30 | 123 | 50 | 183 | 80 | 200 | 250 | 280 | 86 | 178 | 80 | 110 | 210 | 70 | 228 |
| 300 | 400 | 300 | 30 | 177 | 50 | 237 | 80 | 200 | 300 | 280 | 83 | 234 | 130 | 110 | 260 | 70 | 255 |
| 350 | 450 | 350 | 30 | 231 | 50 | 291 | 80 | 200 | 350 | 280 | 81 | 288 | 180 | 110 | 310 | 70 | 281 |
| 400 | 520 | 400 | 50 | 245 | 60 | 345 | 80 | 200 | 400 | 280 | 90 | 340 | 230 | 110 | 360 | 80 | 341 |
| 450 | 570 | 450 | 50 | 297 | 60 | 397 | 90 | 200 | 450 | 290 | 89 | 392 | 280 | 120 | 410 | 80 | 384 |
| 500 | 620 | 500 | 50 | 348 | 60 | 448 | 90 | 200 | 500 | 290 | 88 | 444 | 330 | 120 | 460 | 80 | 415 |
| 600 | 740 | 600 | 50 | 450 | 70 | 550 | 90 | 200 | 600 | 290 | 97 | 546 | 430 | 120 | 560 | 90 | 520 |

| | | | | | | | | | | | | | | | |
|----|-------------|------|---------|-------|--|----|-----|----|--|----|---|---|----|------|------|
| 品名 | マルチスリット側溝 樹 | 設計条件 | T-25・ | 許容応力度 | $\sigma_{ca} = 10N/mm^2 (100kgf/cm^2)$ | 図面 | A | 縮尺 | — | 設計 | 製 | 園 | 承認 | 図面番号 | masu |
| | 寸法 | | 200~600 | | 図面種別 | | 形状図 | | $\sigma_{sa} = 160N/mm^2 (1600kgf/cm^2)$ | | | | | | |

底板部

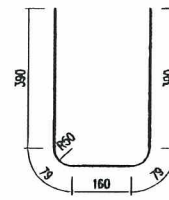


側壁部

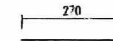


鉄筋加工図

① D6×18-1098



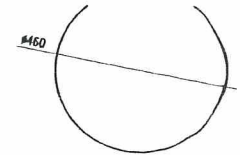
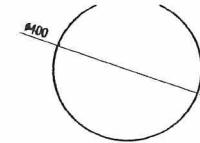
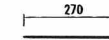
④ D6×4-270



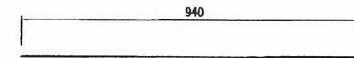
補強筋 D6×2-1076

補強筋 D6×2-1136

② D6×8-270



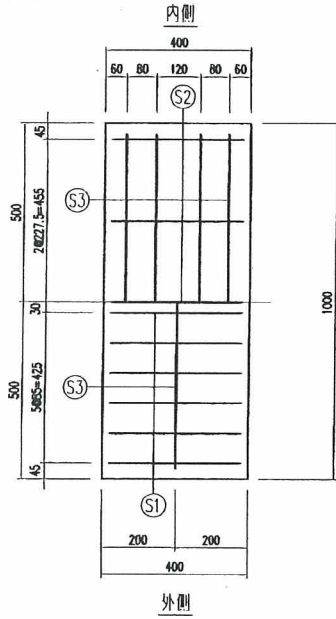
③ D6×14-940



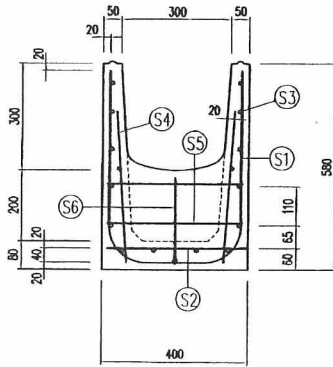
03.01.20 底板配筋変更

| | | | | | | | | | | | | | | | |
|----|-------------|------|------|-----------------|---|----|-----|----|-------------------------|-------|----|----|----|------|-----------|
| 品名 | マルチスリット側溝用側 | 設計条件 | T-25 | 設計基準強度 許容応力度 | $\sigma_{ck}=30N/mm^2$ ($\sigma_{ca}=10N/mm^2$) | 図面 | A | 縮尺 | 1/10 | 設計・製図 | 製図 | 承認 | 承認 | 図面番号 | masu200b2 |
| | 寸法 | | 200 | | 図面種別 | | 配筋図 | | $\sigma_{sa}=160N/mm^2$ | | 2 | | 10 | | 承認 |

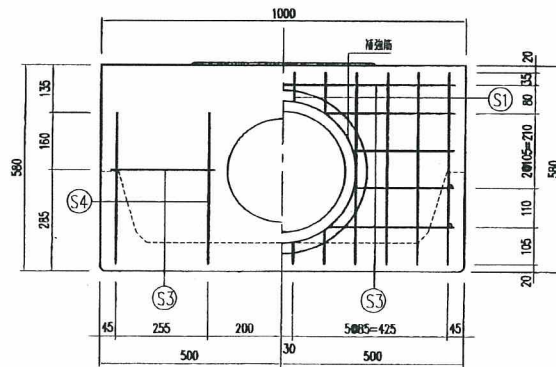
底部



側壁部



内側 外側

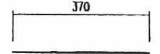
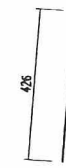
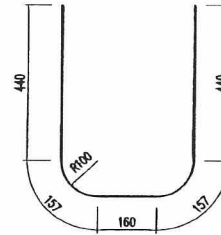


鉄筋加工図

Ⓜ1 D10×12-1354

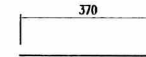
Ⓜ4 D6×8-426

Ⓜ5 D10×4-370

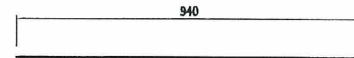


Ⓜ2 D10×5-370

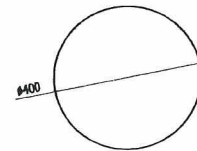
Ⓜ6 D6×2-245



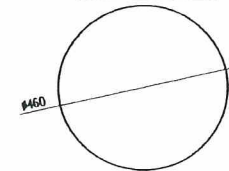
Ⓜ3 D6×16-940






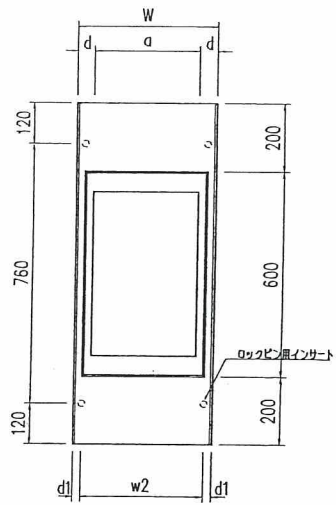
補強筋 D6×2-1257



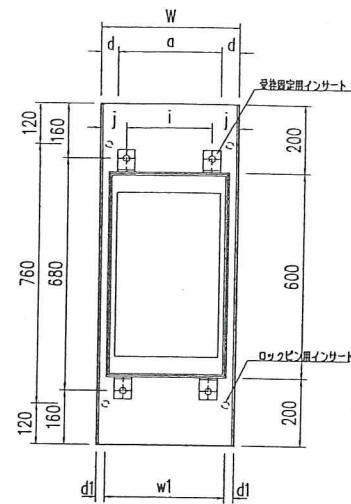
補強筋 D6×2-1445



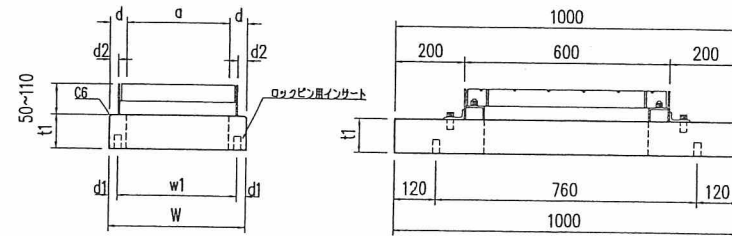
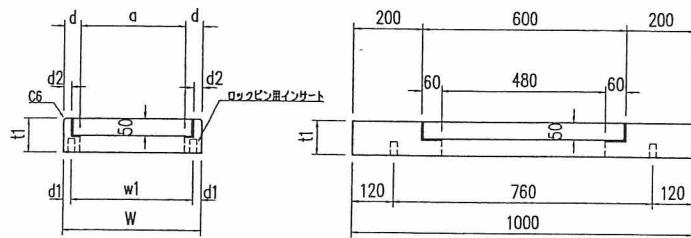
| | | | | | | | | | | | | | |
|----|-------------|------|------|--------|---|---|---|---|----|---|------|-----------|--|
| 品名 | マルチスリット側溝用枠 | 設計条件 | T-25 | 設計基準強度 | $\sigma_{ck}=30N/mm^2$ ($\sigma_{ca}=10N/mm^2$) | 図 | A | 縮 | 1 | 設計・製図 | 製図 | 承認 | |
| 寸法 | 300 | 図面種別 | 配筋図 | 許容応力度 | $\sigma_{sa}=160N/mm^2$ | 面 | 2 | 尺 | 10 |    | 図面番号 | masu300b2 | |



F 型



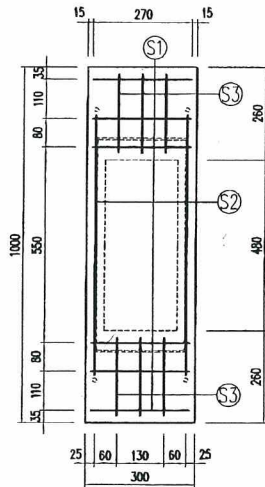
R 型



| 呼び名 | F 型 | | | | | | | | R 型 | | | | | | | | | |
|-----|-----|-----|-----|----|----|----|-----|---------|-----|-----|-----|----|----|----|-----|-----|----|---------|
| | W | a | w1 | d | d1 | d2 | t1 | 重量 (kg) | W | a | w1 | d | d1 | d2 | t1 | i | j | 重量 (kg) |
| 200 | 300 | 200 | 250 | 50 | 25 | 25 | 100 | 43 | 300 | 200 | 250 | 50 | 25 | 25 | 100 | 150 | 75 | 50 |
| 250 | 350 | 250 | 300 | 50 | 25 | 25 | 100 | 48 | 350 | 250 | 300 | 50 | 25 | 25 | 100 | 208 | 71 | 56 |
| 300 | 400 | 300 | 350 | 50 | 25 | 25 | 100 | 53 | 400 | 300 | 350 | 50 | 25 | 25 | 100 | 250 | 75 | 63 |
| 350 | 450 | 350 | 400 | 50 | 25 | 25 | 110 | 63 | 450 | 350 | 400 | 50 | 25 | 25 | 110 | 314 | 68 | 76 |
| 400 | 520 | 400 | 460 | 60 | 30 | 30 | 110 | 74 | 520 | 400 | 460 | 60 | 30 | 30 | 110 | 360 | 80 | 88 |
| 450 | 570 | 450 | 510 | 60 | 30 | 30 | 120 | 86 | 570 | 450 | 510 | 60 | 30 | 30 | 120 | 420 | 75 | 104 |
| 500 | 620 | 500 | 560 | 60 | 30 | 30 | 120 | 92 | 620 | 500 | 560 | 60 | 30 | 30 | 120 | 460 | 80 | 112 |
| 600 | 740 | 600 | 670 | 70 | 35 | 35 | 120 | 109 | 740 | 600 | 670 | 70 | 35 | 35 | 120 | 570 | 85 | 133 |

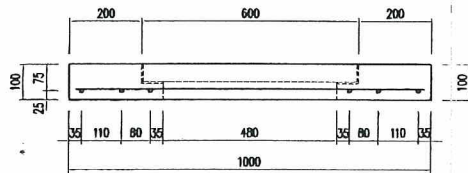
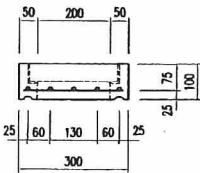
| | | | | | | | | | | | | | | |
|----|--------------|------|---------|-------|--|----|-----|----|--|----|----|----|------|--------|
| 品名 | マルチスリット側溝 樹蓋 | 設計条件 | T-25・ | 許容応力度 | $\sigma_{ca} = 12N/mm^2 (115kgf/cm^2)$ | 図面 | A | 縮尺 | — | 設計 | 製図 | 承認 | 図面番号 | masufr |
| | 寸法 | | 200~600 | | 図面種別 | | 形状図 | | $\sigma_{sa} = 160N/mm^2 (1600kgf/cm^2)$ | | | | | |

F. S2型

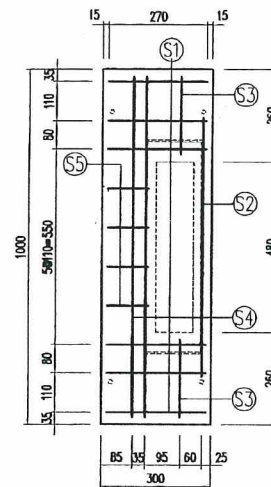


配筋表

| | |
|----|-----------|
| Ⓢ1 | D10×6-270 |
| Ⓢ2 | D10×2-723 |
| Ⓢ3 | D10×6-220 |

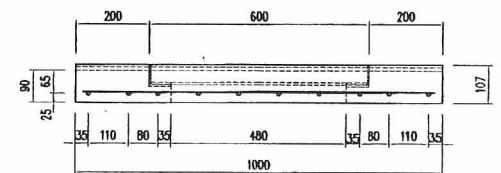
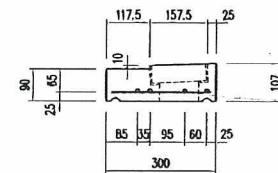


S1型



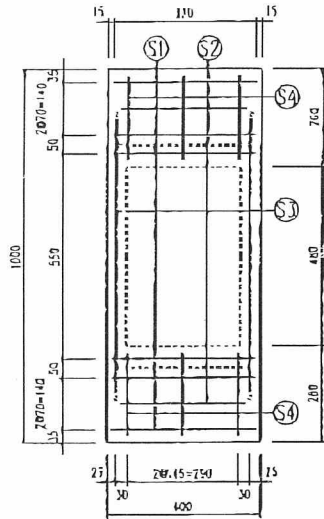
配筋表

| | |
|----|-----------|
| Ⓢ1 | D10×6-270 |
| Ⓢ2 | D10×1-723 |
| Ⓢ3 | D10×2-220 |
| Ⓢ4 | D10×2-960 |
| Ⓢ5 | D10×4-113 |



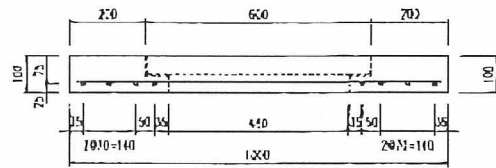
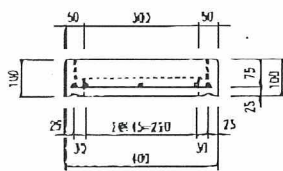
| | | | | | | | | | | | | |
|----|--------------|------|------|-----------------|---|------|-----------|---|-------|------------|----|------------|
| 品名 | マルチスリット側溝用樹蓋 | 設計条件 | T-25 | 設計基準強度 許容応力度 | $\sigma_{ck} = 35N/mm^2$ ($\sigma_{ca} = 12N/mm^2$) | 図面種類 | A 縮尺 1/10 | 1 | 設計・製図 | 製図 | 承認 | 吊り上げハンガー対応 |
| | | | | | $\sigma_{sq} = 160N/mm^2$ | | | | 図面番号 | masu200Fb3 | | |

F型

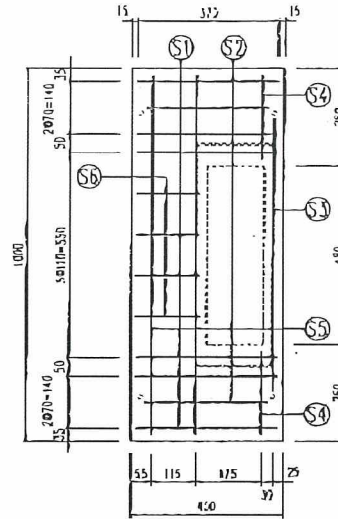


配筋表

| | |
|----|-----------|
| Ⓢ1 | D10×6-370 |
| Ⓢ2 | D10×2-320 |
| Ⓢ3 | D10×2-723 |
| Ⓢ4 | D10×6-220 |

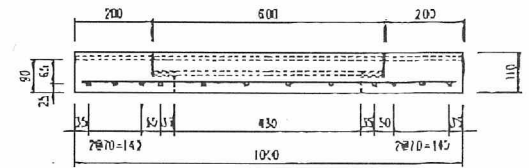
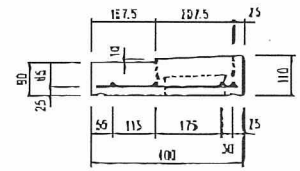


S1型

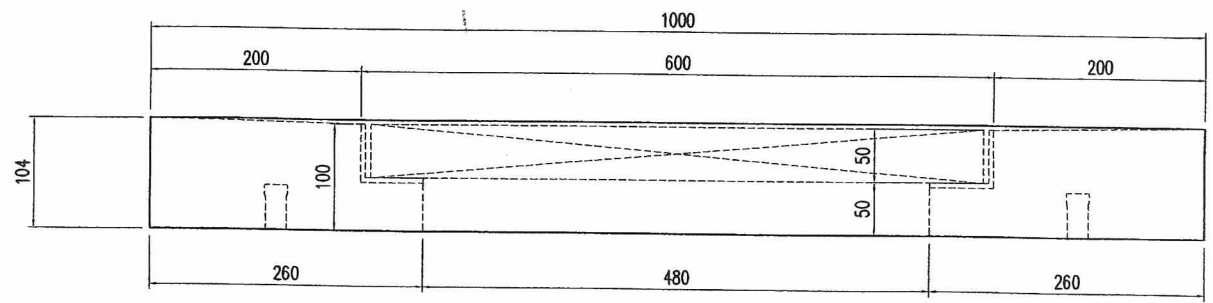
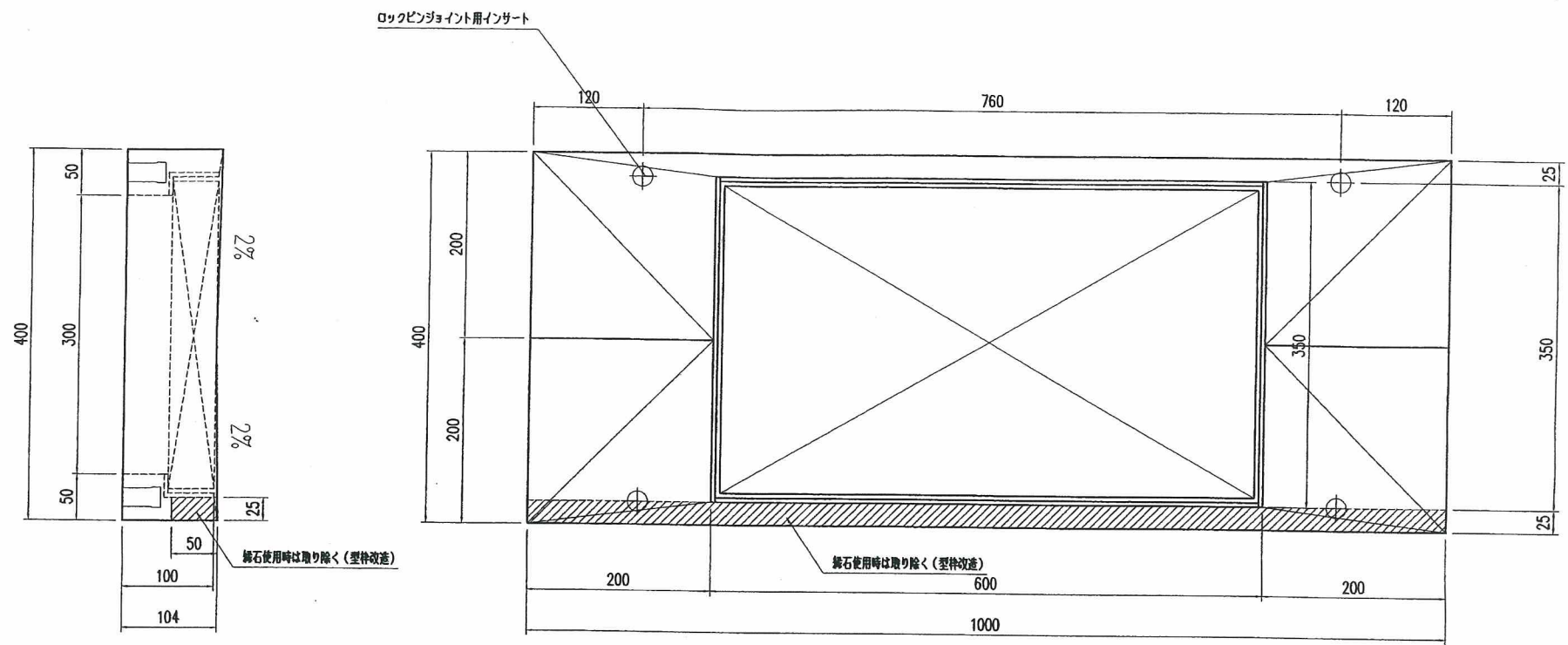


配筋表




| | |
|----|-----------|
| Ⓢ1 | D10×6-370 |
| Ⓢ2 | D10×2-320 |
| Ⓢ3 | D10×1-723 |
| Ⓢ4 | D10×2-220 |
| Ⓢ5 | D10×2-960 |
| Ⓢ6 | D10×4-163 |

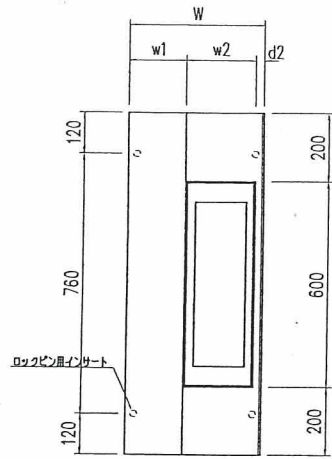


| | | | | | | | | | | | | |
|----|--------------|------|------|-------|-------------------------------------|----|--------|----|----|----|------|-----------|
| 品名 | マルチスリット側溝用樹蓋 | 設計条件 | T-25 | 許容応力度 | $\sigma_{ca} = 115 \text{ kg/cm}^2$ | 縮尺 | 1 / 10 | 設計 | 製図 | 承認 | 図面番号 | masu300fb |
| | 寸法 | | 300 | | 図面種別 | | 配筋図 | | | | | |

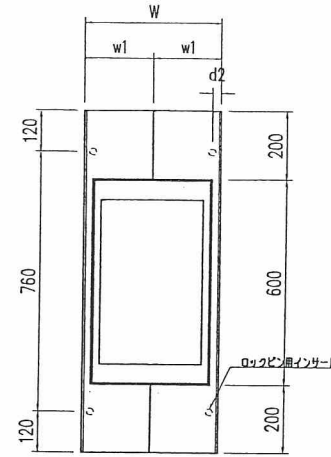


参考重量 53 kg
 参考重量 50 kg (鋳石部切欠時)

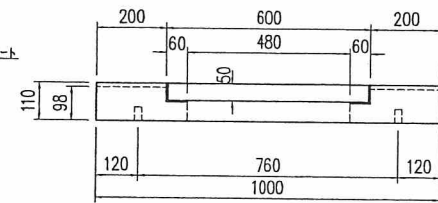
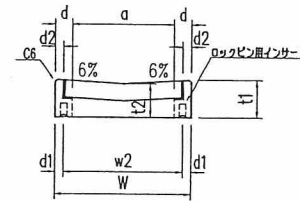
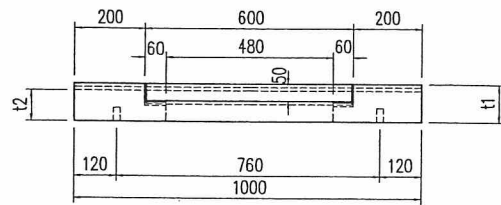
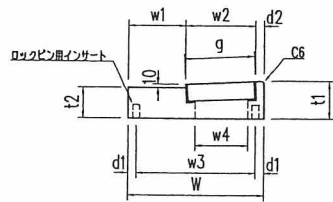
| | | | | | | | | | | | | | | |
|----|-----------------|------|-------|-------|---|----|---|----|-----|---|----|----|------|-----------|
| 品名 | マルチスリット側溝NⅡ型 側蓋 | 設計条件 | T-25・ | 許容応力度 | $\sigma_{ck}=27\text{N/mm}^2$ ($\sigma_{ca}=10\text{N/mm}^2$) $\sigma_{sa}=160\text{N/mm}^2$ | 図面 | A | 縮尺 | 1/5 | 設計・製図 | 検図 | 承認 | 図面番号 | masu300n2 |
| 寸法 | 300 | 図面種別 | 形状図 | | | | | | |    | | | | |



S1型

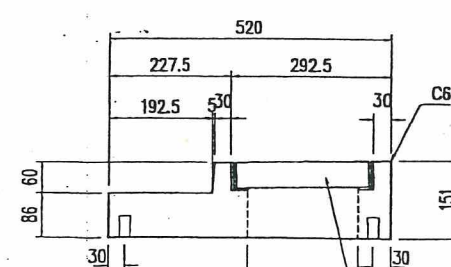
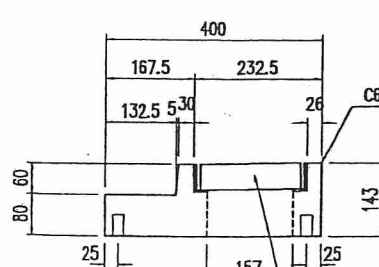
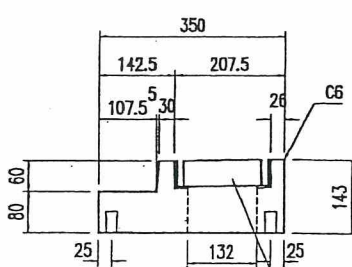
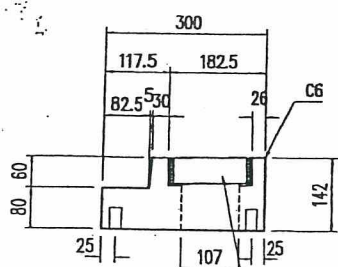
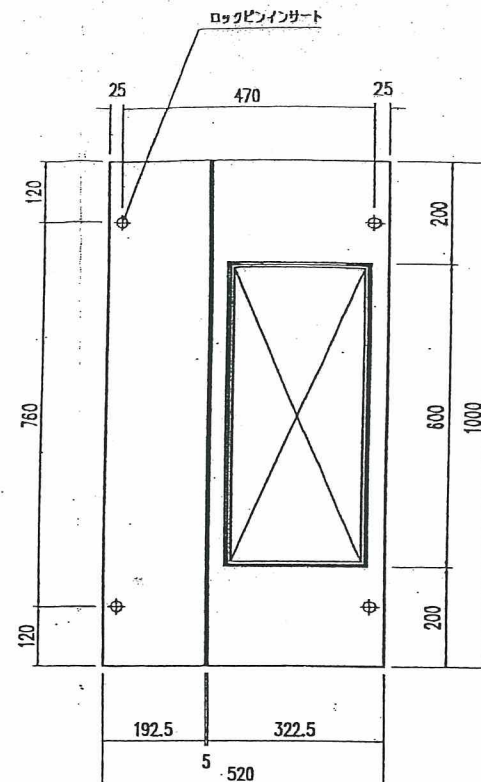
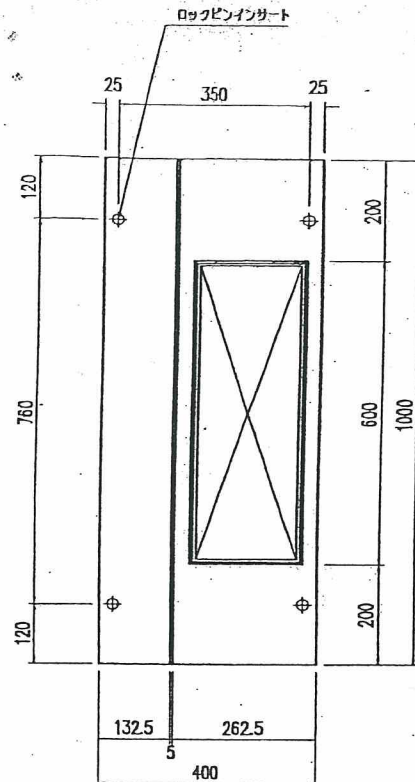
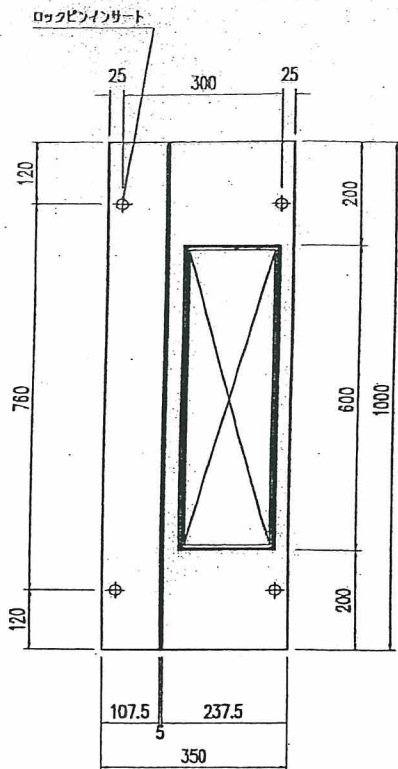
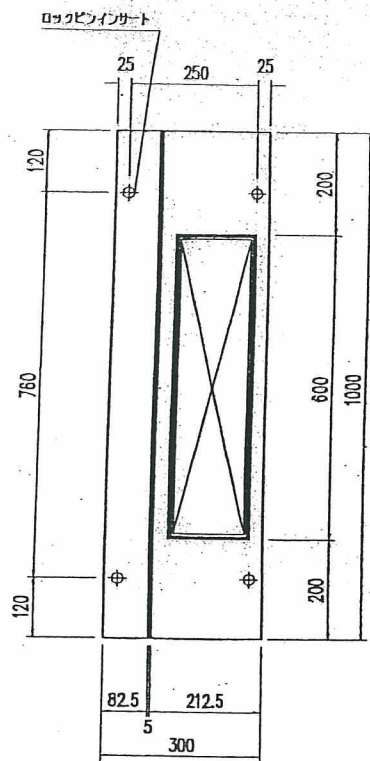


S2型



| 呼び名 | S1型 | | | | | | | | | | | S2型 | | | | | | | | |
|-----|-----|-------|-------|-----|-------|-----|-----|----|----|-------|--------|-----|-----|-----|-----|-----|-----|----|----|--------|
| | W | w1 | w2 | w3 | w4 | t1 | t2 | d1 | d2 | g | 重量(kg) | W | a | w1 | w2 | t1 | t2 | d1 | d2 | 重量(kg) |
| 200 | 300 | 117.5 | 157.5 | 250 | 107.5 | 107 | 90 | 25 | 25 | 157.6 | 49 | 300 | 200 | 150 | 250 | 107 | 98 | 25 | 25 | 45 |
| 250 | 350 | 142.5 | 182.5 | 300 | 132.5 | 109 | 90 | 25 | 25 | 182.7 | 58 | 350 | 250 | 175 | 300 | 109 | 98 | 25 | 25 | 52 |
| 300 | 400 | 167.5 | 207.5 | 350 | 157.6 | 110 | 90 | 25 | 25 | 207.7 | 66 | 400 | 300 | 200 | 350 | 110 | 98 | 25 | 25 | 59 |
| 350 | 450 | 192.5 | 232.5 | 400 | 182.5 | 122 | 100 | 25 | 25 | 232.7 | 82 | 450 | 350 | 225 | 400 | 122 | 108 | 25 | 25 | 73 |
| 400 | 520 | 227.5 | 262.5 | 460 | 202.6 | 124 | 100 | 30 | 30 | 262.8 | 96 | 520 | 400 | 260 | 460 | 124 | 108 | 30 | 30 | 86 |
| 450 | 570 | 252.5 | 287.5 | 510 | 227.6 | 135 | 110 | 30 | 30 | 287.8 | 114 | 570 | 450 | 285 | 510 | 135 | 118 | 30 | 30 | 103 |
| 500 | 620 | 277.5 | 312.5 | 560 | 252.6 | 137 | 110 | 30 | 30 | 312.9 | 125 | 620 | 500 | 310 | 560 | 137 | 118 | 30 | 30 | 112 |
| 600 | 740 | 337.5 | 367.5 | 670 | 297.6 | 140 | 110 | 35 | 35 | 368.0 | 150 | 740 | 600 | 370 | 670 | 140 | 118 | 35 | 35 | 134 |

| | | | | | | | | | | | | | | |
|----|--------------|------|---------|-------|---|----|-----|----|---|----|----|----|------|----------|
| 品名 | マルチスリット側溝 樹蓋 | 設計条件 | T-25・ | 許容応力度 | $\sigma_{ca} = 12N/mm^2 (115 kgf/cm^2)$ | 図面 | A | 縮尺 | — | 設計 | 製図 | 承認 | 図面番号 | masus1s2 |
| | 寸法 | | 200~600 | | 図面種別 | | 形状図 | | $\sigma_{ca} = 160N/mm^2 (1600 kgf/cm^2)$ | | | | | |



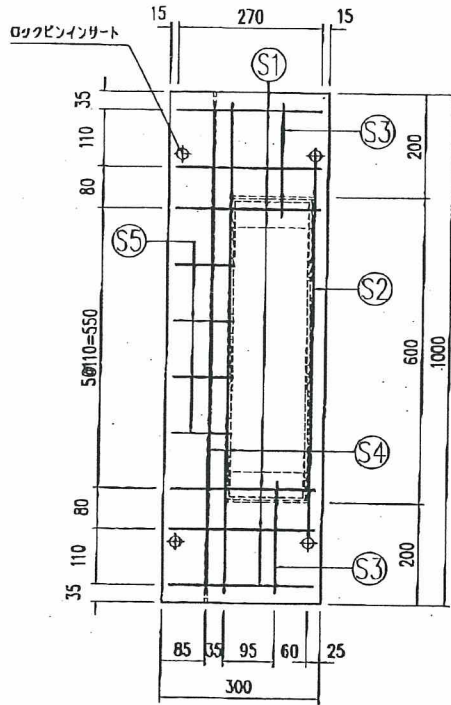
マルチスリット側溝S1型200サイズグレーチング

マルチスリット側溝S1型250サイズグレーチング

マルチスリット側溝S1型300サイズグレーチング

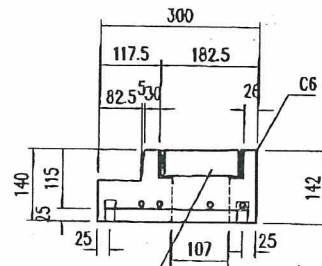
マルチスリット側溝S1型400サイズグレーチング

| | | | | | | | | | | | | | | |
|----|----------------|------|-----------------|-------|--|----|-----|----|--|----|----|----|------|----------|
| 品名 | マルチスリット側溝S1C樹蓋 | 設計条件 | T-25 | 許容応力度 | $\sigma_{ca} = 10 \text{ N/mm}^2 (100 \text{ kgf/cm}^2)$ | 図面 | A | 縮尺 | 1/10 | 設計 | 製図 | 承認 | 図面番号 | 14227fm5 |
| | 寸法 | | 200,250,300,400 | | 図面種別 | | 形状図 | | $\sigma_{ca} = 160 \text{ N/mm}^2 (1600 \text{ kgf/cm}^2)$ | | | | | |



配筋表

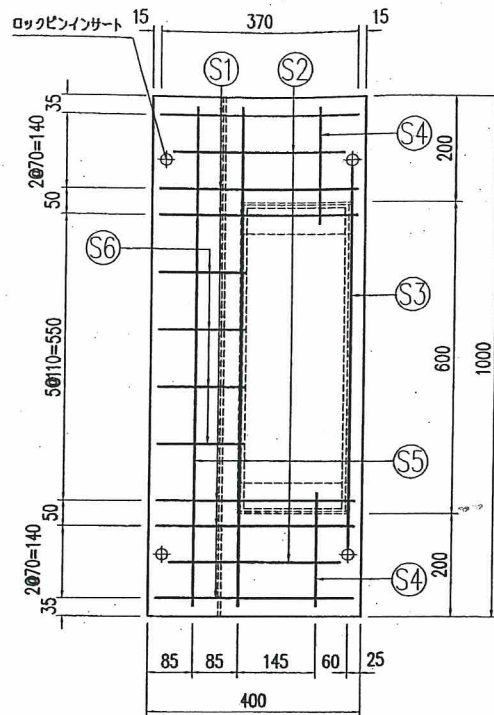
| | |
|----|-----------|
| S1 | D10×6-270 |
| S2 | D10×1-723 |
| S3 | D10×2-220 |
| S4 | D10×2-960 |
| S5 | D10×4-113 |



マルチスリット側溝S1型200サイズグレーチング

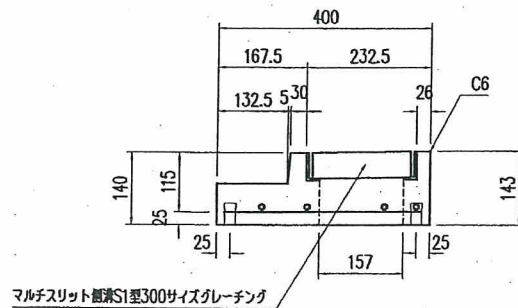
参考重量 65 kg

| | | | | | | | | | | | | | | | | | |
|----|----------------|------|------|-----------------|---|----|-----|----|--------------------------------|-------|----|----|----|----|----|------|----------|
| 品名 | マルチスリット側溝S1C樹蓋 | 設計条件 | T-25 | 設計基準強度 許容応力度 | $\sigma_{ca}=35\text{N/mm}^2$ ($\sigma_{ca}=12\text{N/mm}^2$) | 図面 | A | 縮尺 | 1/10 | 設計・製図 | 松本 | 検閲 | 福原 | 承認 | 山本 | 図面番号 | 14612fm1 |
| | 寸法 | | 200 | | 図面種別 | | 配筋図 | | $\sigma_{ca}=160\text{N/mm}^2$ | | 3 | | 10 | | 松本 | | 福原 |



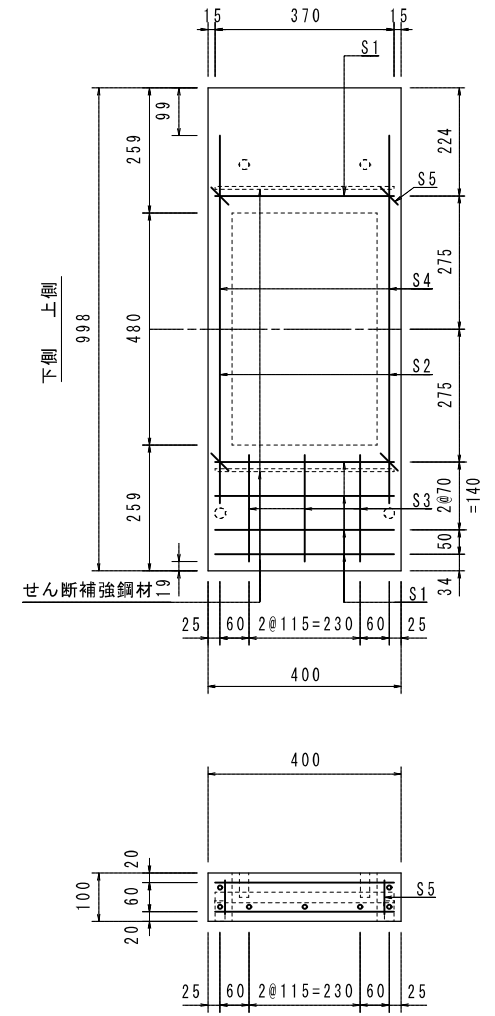
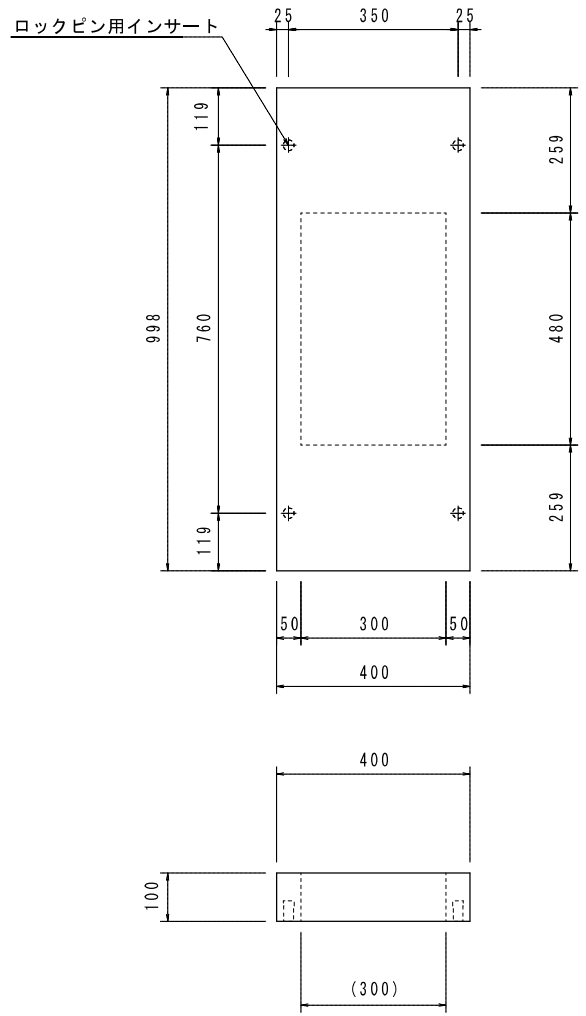
配筋表

| | |
|----|-----------|
| Ⓢ1 | D10×6-370 |
| Ⓢ2 | D10×2-320 |
| Ⓢ3 | D10×1-723 |
| Ⓢ4 | D10×2-220 |
| Ⓢ5 | D10×2-960 |
| Ⓢ6 | D10×4-163 |



参考重量 83 kg

| | | | | | | | | | | | | | |
|----|----------------|------|-------|--------|----------------------------------|---|---|---|----|-------|-----|-----|---------------|
| 品名 | マルチスリット側溝S1C樹蓋 | 設計条件 | T-25・ | 設計基準強度 | | 図 | A | 縮 | 1 | 設計・製図 | 検 図 | 承 認 | |
| 寸法 | 300 | 図面種別 | 配筋図 | 許容応力度 | $\sigma_{sq} = 160\text{N/mm}^2$ | 面 | 3 | 尺 | 10 | 松本 | 福原 | 山本 | 図面番号 14612fm2 |



配筋表

| | |
|----|------------|
| Ⓢ1 | D10*10-370 |
| Ⓢ2 | D10*2-720 |
| Ⓢ3 | D10*6-220 |
| Ⓢ4 | D13*2-800 |
| Ⓢ5 | D6*4-70 |

| | | | |
|-------|----------------------------|---------------------|------------------------|
| 品名 | マルチスリット側溝RG, RS, O型用柵蓋(1型) | 縮尺 | ※せん断補強鋼材 PL6*22*370-2本 |
| 規格・寸法 | 300用 (T-25 縦断, 横断) | 35N/mm ² | 図面番号 |