

## 23, U型可變側溝

### PU 可變側溝

300A/300B/300C/300D/300E/300F/400A/400B/

500A/500B × 2000

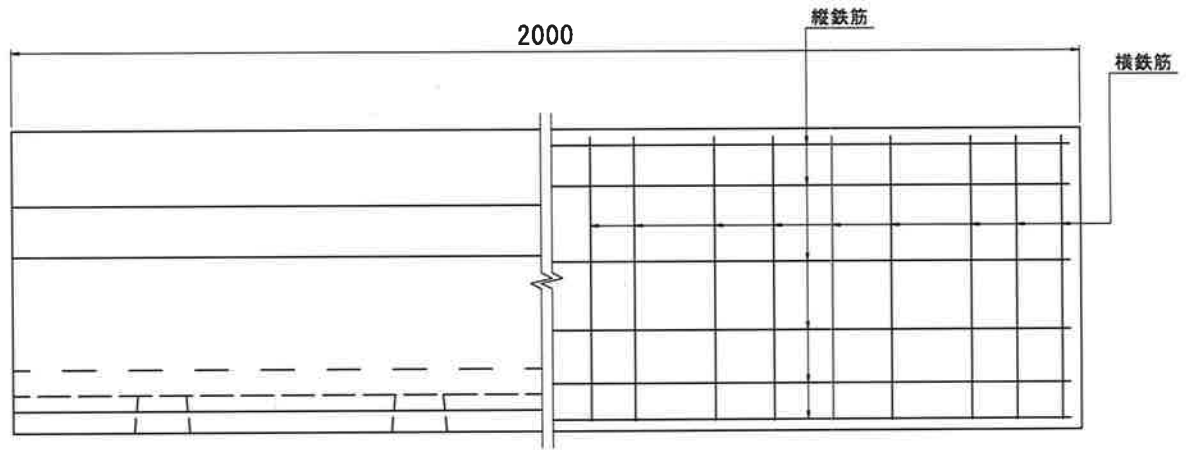
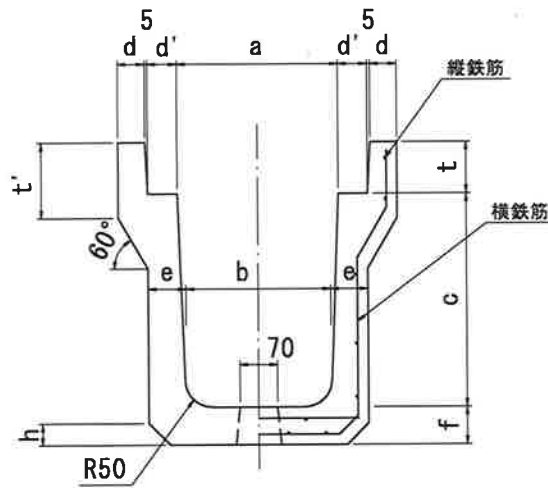
### SW 可變深溝側溝

300 × 300 ~ 800 × 2000

### SW 側溝用蓋版

RC 蓋 300/集水蓋版 300

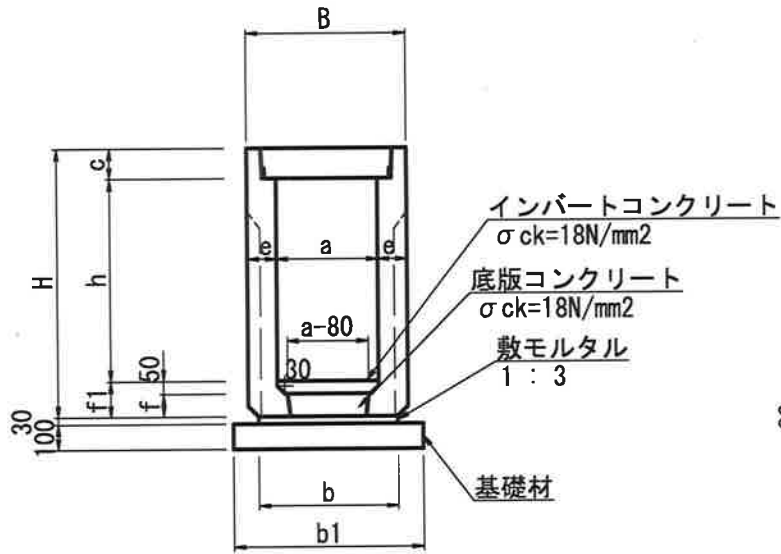
U型可変側溝 (PU可変側溝)



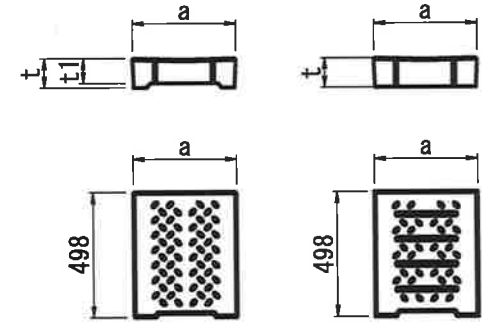
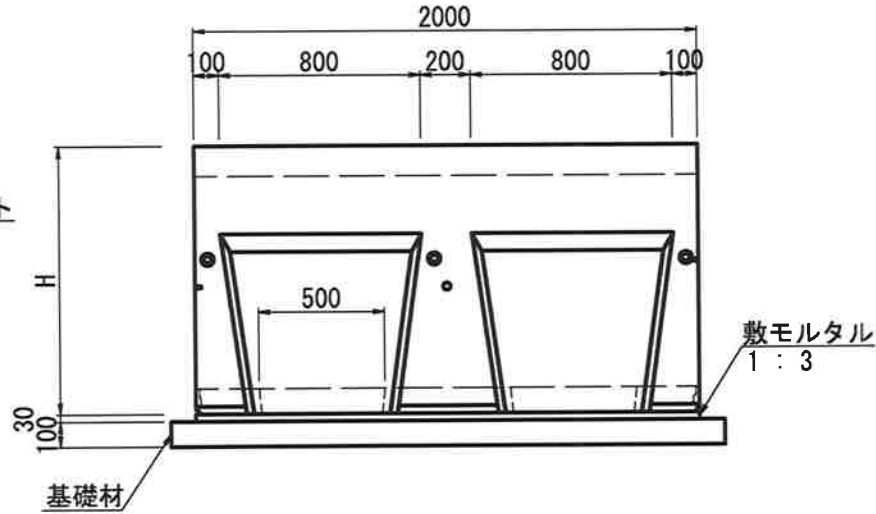
呼称	寸法表 (mm)											参考重量 (Kg)	横鉄筋				縦鉄筋			
	a	b	c	d	d'	e	f	h	t	t'	L		外側鉄筋		底部内側鉄筋		外側鉄筋		底部内側鉄筋	
													径 (mm)	数量 (本)	径 (mm)	数量 (本)	径 (mm)	数量 (本)	径 (mm)	数量 (本)
300A	300	280	300	50	55	70	70	30	95	140	2000	424	φ 5.0	24	φ 5.0	24	φ 4.0	12	φ 4.0	2
300B		270	400			80	80					475	D6	19	D6	13	φ 4.0	14	φ 4.0	2
300C		260	500			90	90					592	D6	21	D6	13	φ 4.0	16	φ 4.0	2
300D		250	600			95	95					723	D6	26	D6	13	φ 6.0	18	φ 4.0	2
300E		240	700			100	100					826	D10	16	D6	13	φ 6.0	20	φ 6.0	2
300F		230	800			70	70					935	D10	18	D6	13	φ 6.0	22	φ 6.0	2
400A		400	370			400	55					80	80	40	110	140	2000	522	D6	23
400B	360		500	709	D6	23		D6	12	φ 4.0	18							φ 4.0	4	
500A	500	460	600	60	60	90	90	125	155	2000	709	D6	23	D6	12	φ 4.0	18	φ 4.0	4	
500B		450									860	D6	26	D6	13	φ 4.0	20	φ 4.0	6	

# SW可変深溝側溝(縦断用)標準図

標準断面図



側面図



RC蓋版(集水蓋)寸法表

呼 称 B	寸 法		
	a	t	t1
300	412	120	100
400	512	120	—
500	622	130	—
600	722	140	—

寸法・材料表

呼 称 a × h	寸 法 (mm)								基礎材料			参考重量 (kg/2m)										
	B	b	b1	c	H	e	f	f1	底版コンクリート(m3)	敷モルタル(m3)	基礎材(m2)											
300 × 300	520	460	660	120	540	110	70	120	0.072	0.14	6.60	415										
300 × 400					640																	
300 × 500					740																	
300 × 600					860																	
300 × 700					960																	
300 × 800					1060																	
300 × 900					1170		90	140	0.093													
300 × 1000					1270																	
300 × 1100					1370																	
300 × 1200					1470																	
																		100	150	0.103		

10m当り

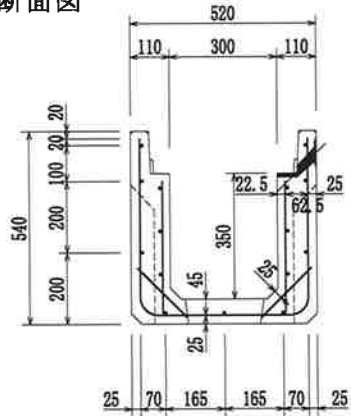
# SW可変深溝側溝 配筋図 (標準型・排水型)

300×300×2000

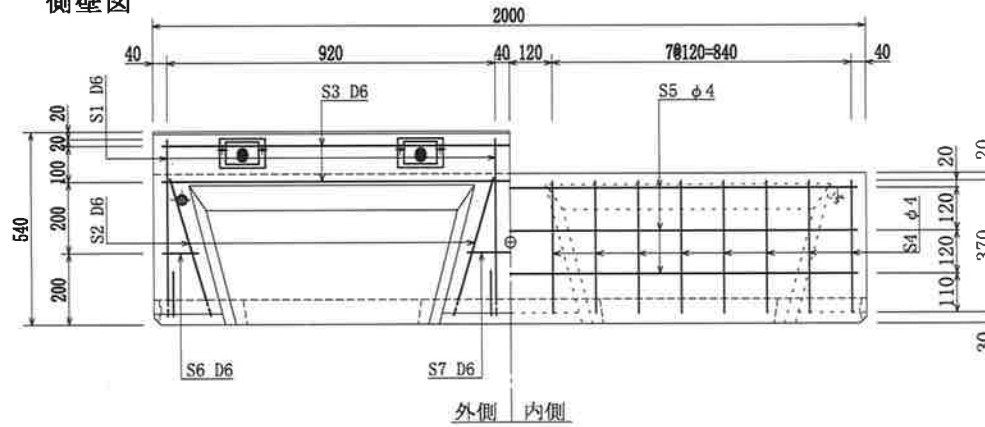
T-25

S = 1/15

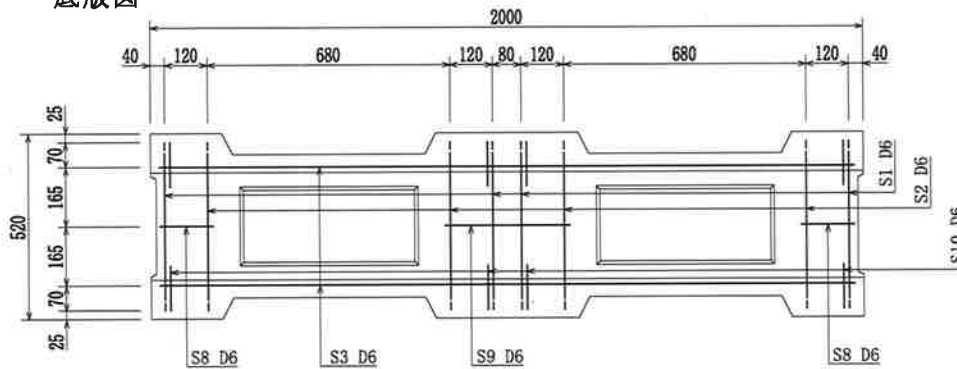
断面図



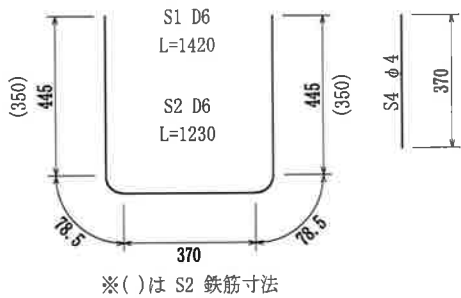
側壁図



底板図

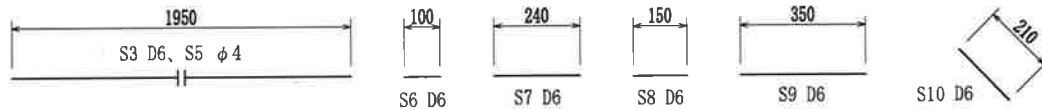


鉄筋加工



[鉄筋材料表]

記号	径	長さ	本数	単位重量	重量	備考
S1	D 6	1420	4	0.249	1.41	
S2	D 6	1230	4	0.249	1.23	SD-295A
S3	D 6	1950	6	0.249	2.91	SR-235
S4	φ 4	370	32	0.099	1.17	
S5	φ 4	1950	6	0.099	1.16	
S6	D 6	100	4	0.249	0.10	
S7	D 6	240	2	0.249	0.12	
S8	D 6	150	2	0.249	0.07	
S9	D 6	350	1	0.249	0.09	
S10	D 6	210	8	0.249	0.42	
						D 6= 6.35
						φ 4= 2.33
					鉄筋重量=8.68kg	P=2.09%



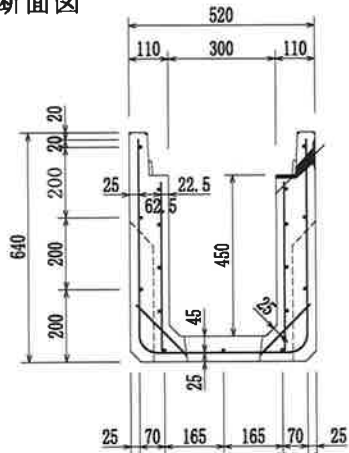
SW可変深溝側溝 配筋図 (標準型・排水型)

300×400×2000

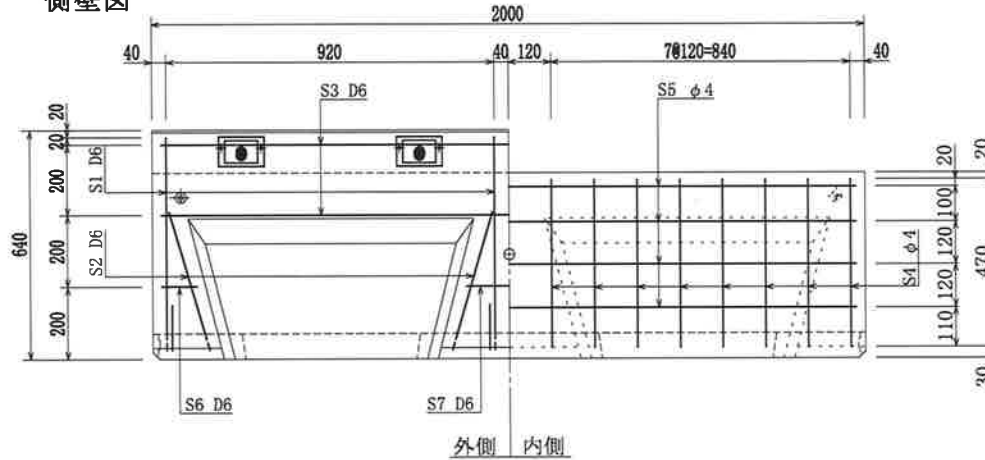
T-25

S = 1/15

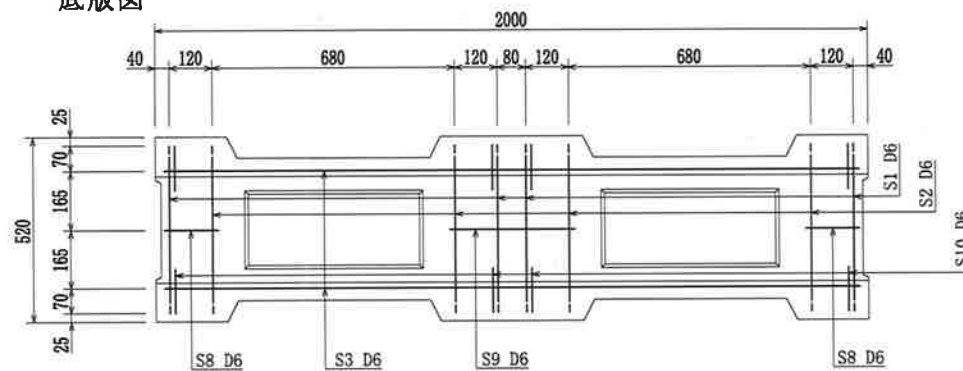
断面図



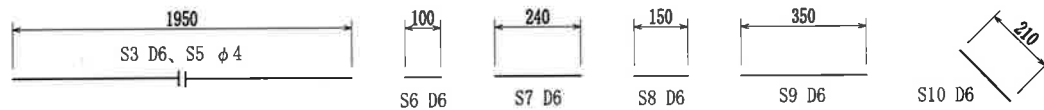
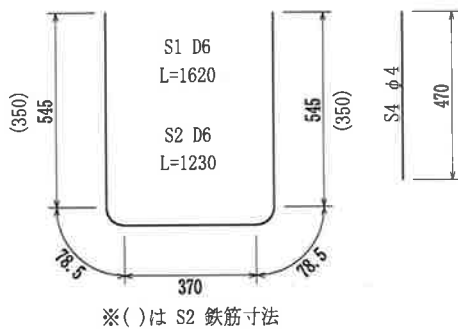
側壁図



底版図



鉄筋加工



[鉄筋材料表]

記号	径	長さ	本数	単位重量	重量	備考
S1	D 6	1620	4	0.249	1.61	
S2	D 6	1230	4	0.249	1.23	SD-295A
S3	D 6	1950	6	0.249	2.91	SR-235
S4	φ 4	470	32	0.099	1.49	
S5	φ 4	1950	8	0.099	1.54	
S6	D 6	100	4	0.249	0.10	
S7	D 6	240	2	0.249	0.12	
S8	D 6	150	2	0.249	0.07	
S9	D 6	350	1	0.249	0.09	
S10	D 6	210	8	0.249	0.42	
						D 6= 6.55
						φ 4= 3.03
					鉄筋重量 = 9.58kg	P=1.84%

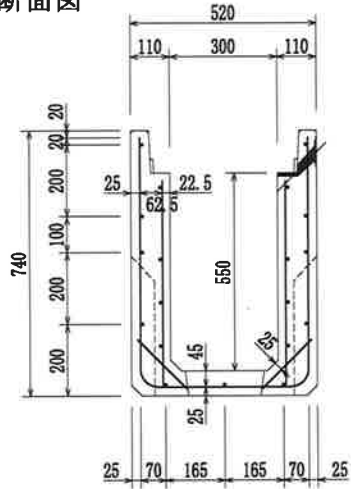
# SW可変深溝側溝 配筋図 (標準型・排水型)

300×500×2000

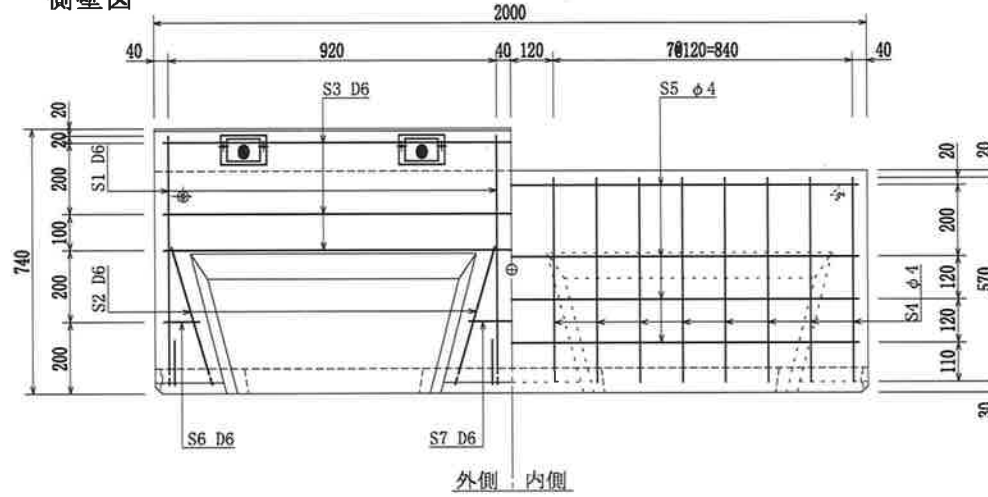
T-25

S = 1/15

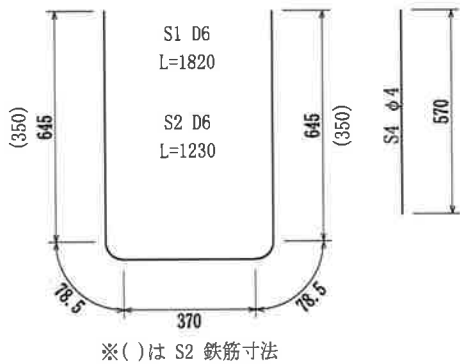
断面図



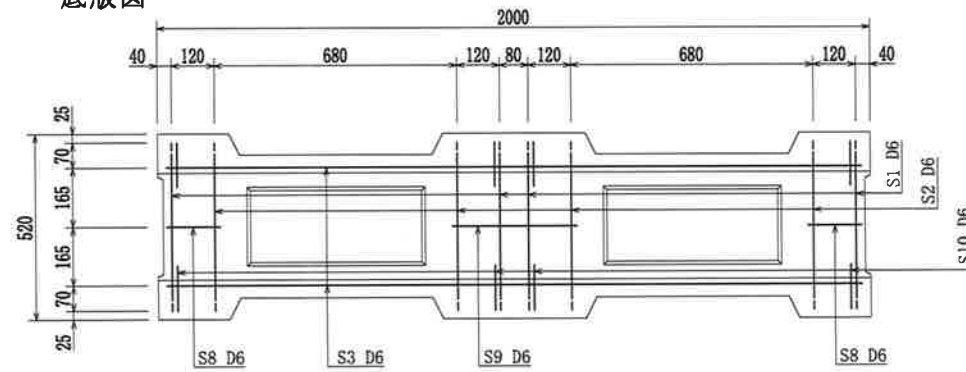
側壁図



鉄筋加工

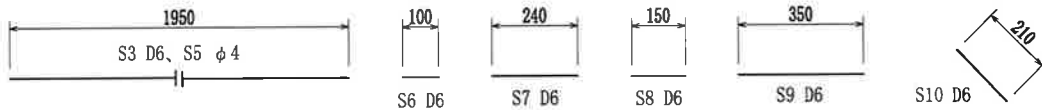


底版図



[鉄筋材料表]

記号	径	長さ	本数	単位重量	重量	備考
S1	D 6	1820	4	0.249	1.81	
S2	D 6	1230	4	0.249	1.23	SD-295A
S3	D 6	1950	8	0.249	3.88	SR-235
S4	φ 4	570	32	0.099	1.81	
S5	φ 4	1950	8	0.099	1.54	
S6	D 6	100	4	0.249	0.10	
S7	D 6	240	2	0.249	0.12	
S8	D 6	150	2	0.249	0.07	
S9	D 6	350	1	0.249	0.09	
S10	D 6	210	8	0.249	0.42	
						D 6= 7.72
						φ 4= 3.35
					鉄筋重量=11.07kg	P=1.79%



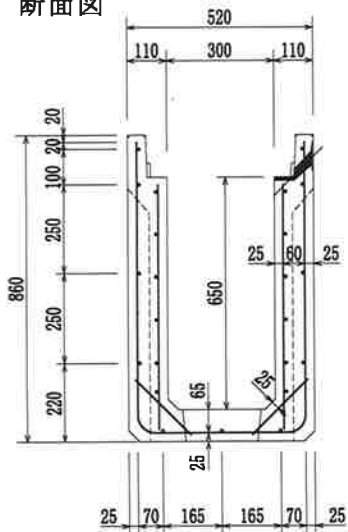
SW可変深溝側溝 配筋図 (標準型・排水型)

300×600×2000

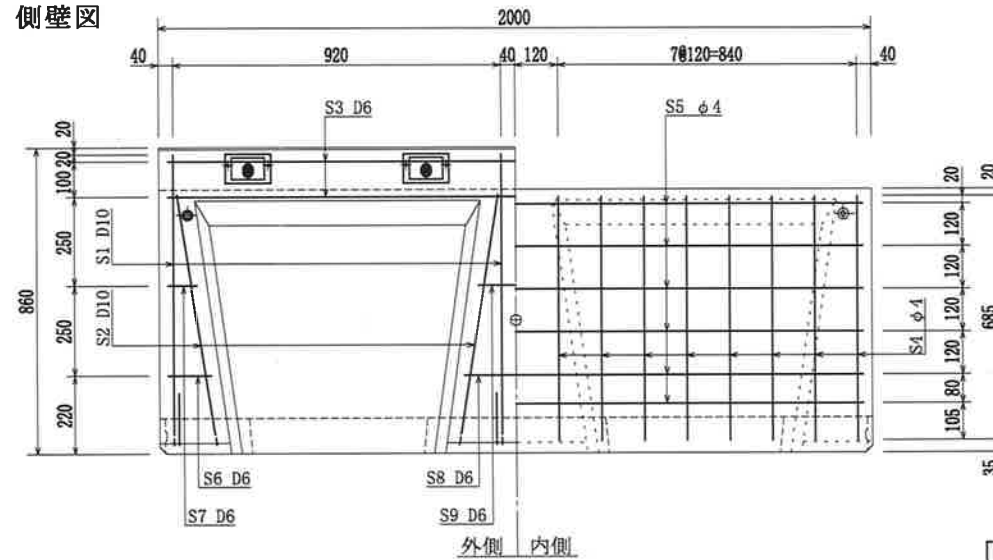
T-25

S = 1/15

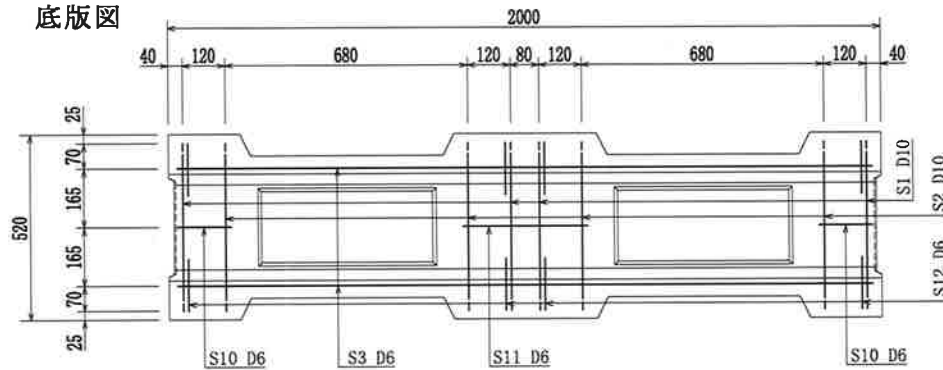
断面図



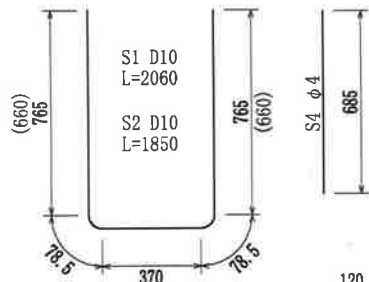
側壁図



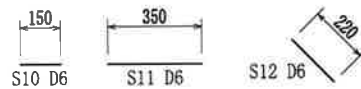
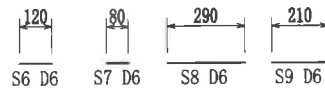
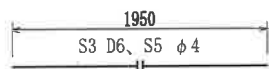
底板図



鉄筋加工



※( )は S2 鉄筋寸法



[鉄筋材料表]

記号	径	長さ	本数	単位重量	重量	備考
S1	D10	2060	4	0.560	4.61	
S2	D10	1850	4	0.560	4.14	SD-295A
S3	D 6	1950	6	0.249	2.91	SR-235
S4	φ 4	685	32	0.099	2.17	
S5	φ 4	1950	12	0.099	2.32	
S6	D 6	120	4	0.249	0.12	
S7	D 6	80	4	0.249	0.08	
S8	D 6	290	2	0.249	0.14	
S9	D 6	210	2	0.249	0.10	
S10	D 6	150	2	0.249	0.07	D10= 8.75
S11	D 6	350	1	0.249	0.09	D 6= 3.95
S12	D 6	220	8	0.249	0.44	φ 4= 4.49
					鉄筋重量=17.19kg	P=2.62%

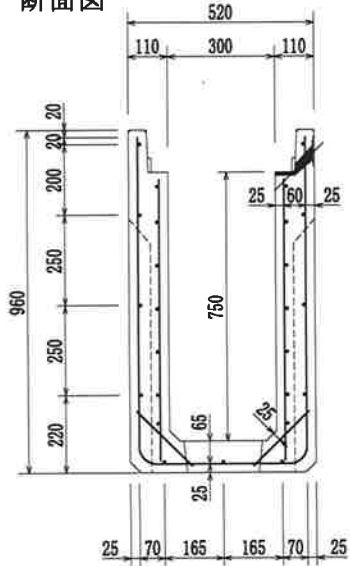
# SW可変深溝側溝 配筋図 (標準型・排水型)

300×700×2000

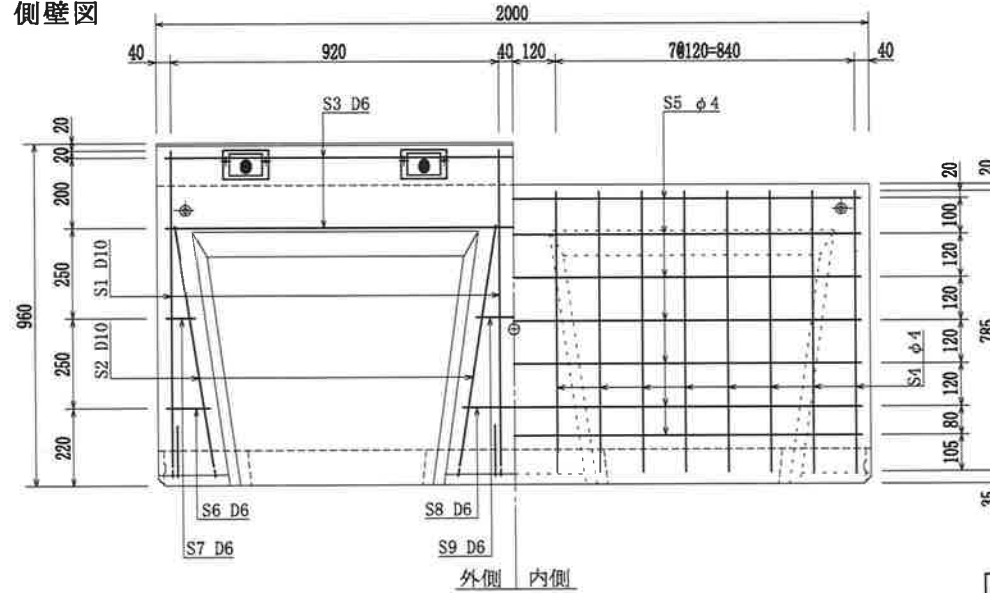
T-25

S = 1/15

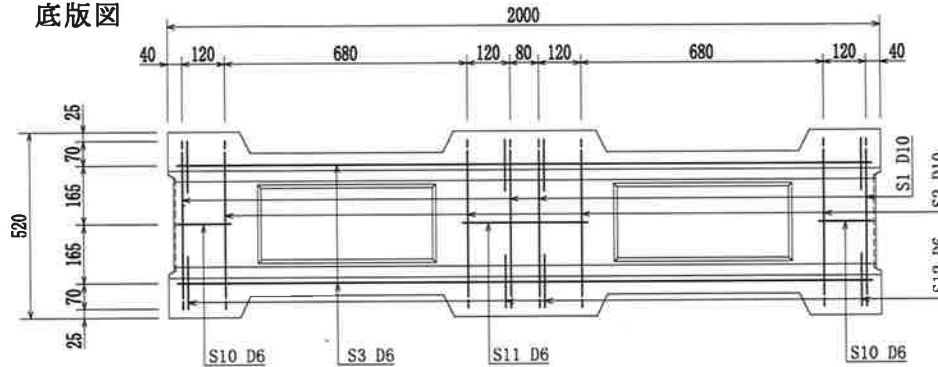
断面図



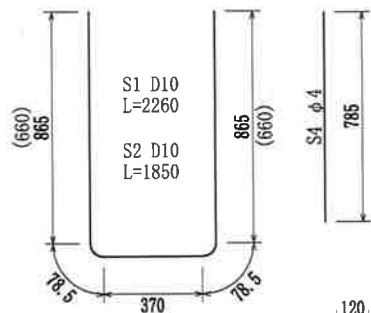
側壁図



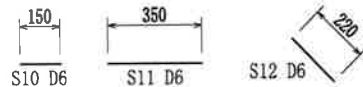
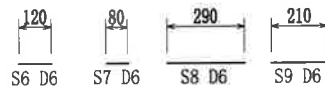
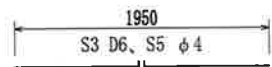
底板図



鉄筋加工



※( )は S2 鉄筋寸法



〔鉄筋材料表〕

記号	径	長さ	本数	単位重量	重量	備考
S1	D10	2260	4	0.560	5.06	
S2	D10	1850	4	0.560	4.14	SD-295A
S3	D 6	1950	6	0.249	2.91	SR-235
S4	φ 4	785	32	0.099	2.49	
S5	φ 4	1950	14	0.099	2.70	
S6	D 6	120	4	0.249	0.12	
S7	D 6	80	4	0.249	0.08	
S8	D 6	290	2	0.249	0.14	
S9	D 6	210	2	0.249	0.10	
S10	D 6	150	2	0.249	0.07	D10= 9.20
S11	D 6	350	1	0.249	0.09	D 6= 3.95
S12	D 6	220	8	0.249	0.44	φ 4= 5.19
					鉄筋重量= 18.34kg	P=2.41%



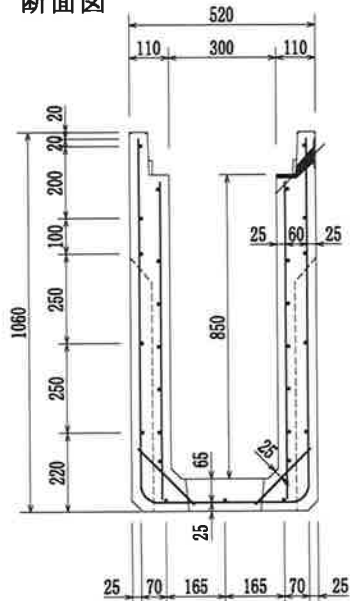
SW可変深溝側溝 配筋図 (標準型・排水型)

300×800×2000

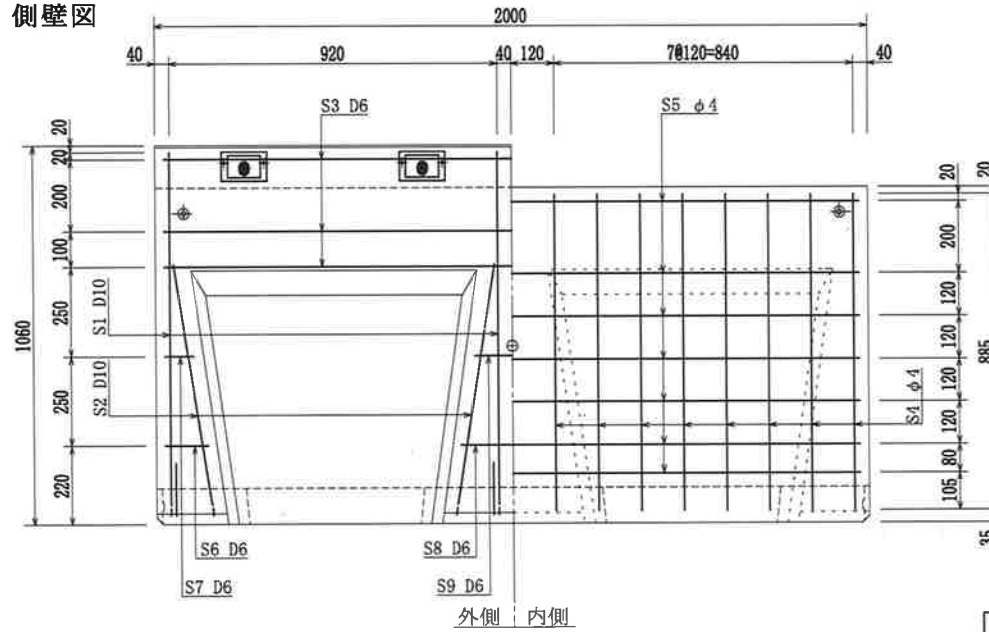
T-25

S = 1/15

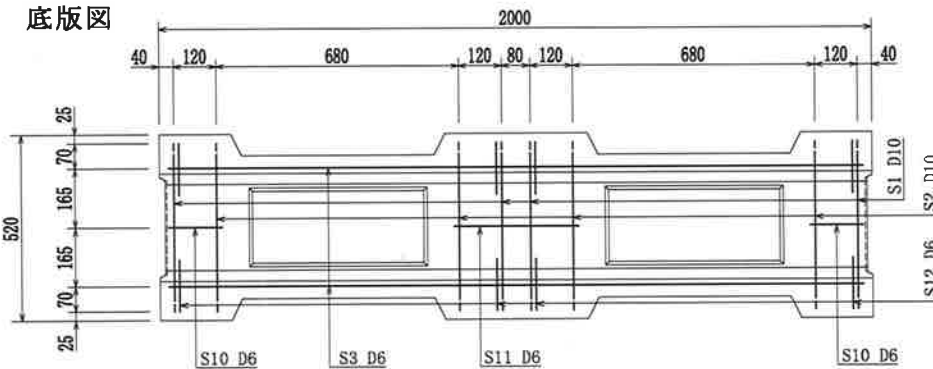
断面図



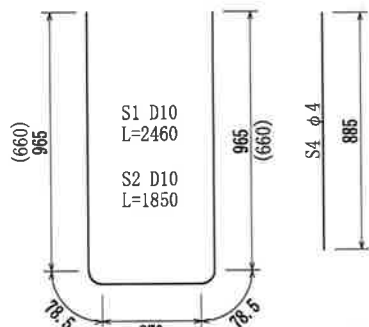
側壁図



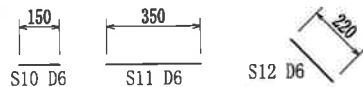
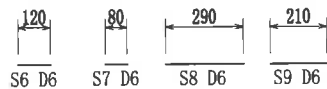
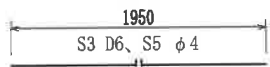
底板図



鉄筋加工



※( )は S2 鉄筋寸法



[鉄筋材料表]

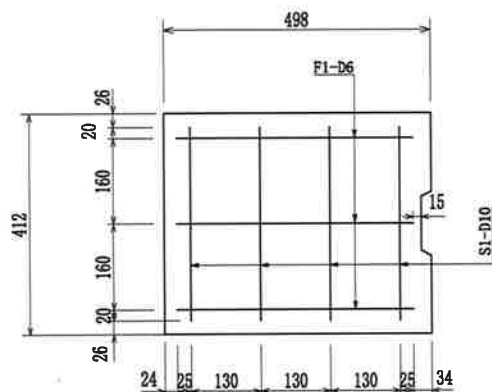
記号	径	長さ	本数	単位重量	重量	備考
S1	D10	2460	4	0.560	5.51	
S2	D10	1850	4	0.560	4.14	SD-295A
S3	D 6	1950	8	0.249	3.88	SR-235
S4	φ 4	885	32	0.099	2.80	
S5	φ 4	1950	14	0.099	2.70	
S6	D 6	120	4	0.249	0.12	
S7	D 6	80	4	0.249	0.08	
S8	D 6	290	2	0.249	0.14	
S9	D 6	210	2	0.249	0.10	
S10	D 6	150	2	0.249	0.07	D10= 9.65
S11	D 6	350	1	0.249	0.09	D 6= 4.92
S12	D 6	220	8	0.249	0.44	φ 4= 5.50
鉄筋重量=20.07kg					P=2.33%	

# SW可変側溝用蓋版 配筋図

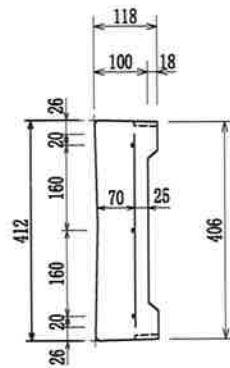
新300用 T-25

S= 1/10

平面図

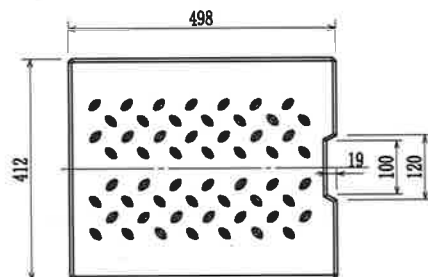


断面図



記号	径	本数	長さ	単位重量	重量(kg)
S1	D10	4	360	0.560	0.81
F1	D6	3	440	0.249	0.33
$\sigma_{ck}=30\text{N/mm}^2$					1.14
SD295A	製品重量		49kg	P=2.3%	

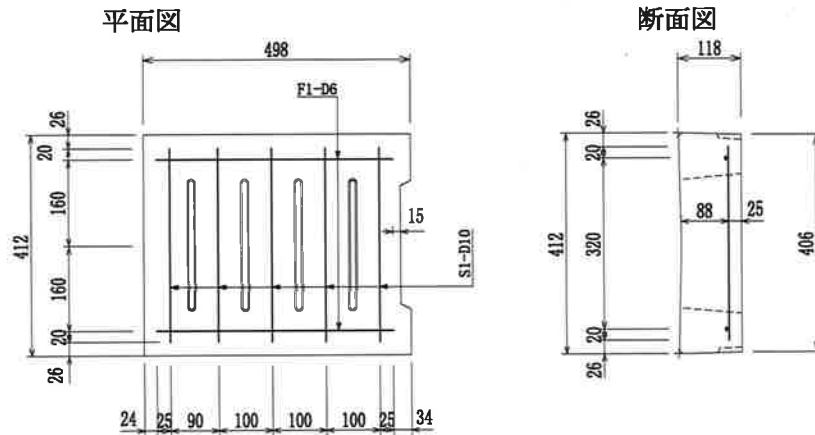
平面図 (模様)



# SW可変側溝用 集水蓋版 配筋図

300用 T-25

S= 1/10



記号	径	本数	長さ	単位重量	重量(kg)
S1	D10	4	360	0.560	0.81
F1	D6	3	440	0.249	0.33
$\sigma_{ck}=30\text{N}/\text{mm}^2$					1.14
SD295A	製品重量		49kg	P=2.3%	

