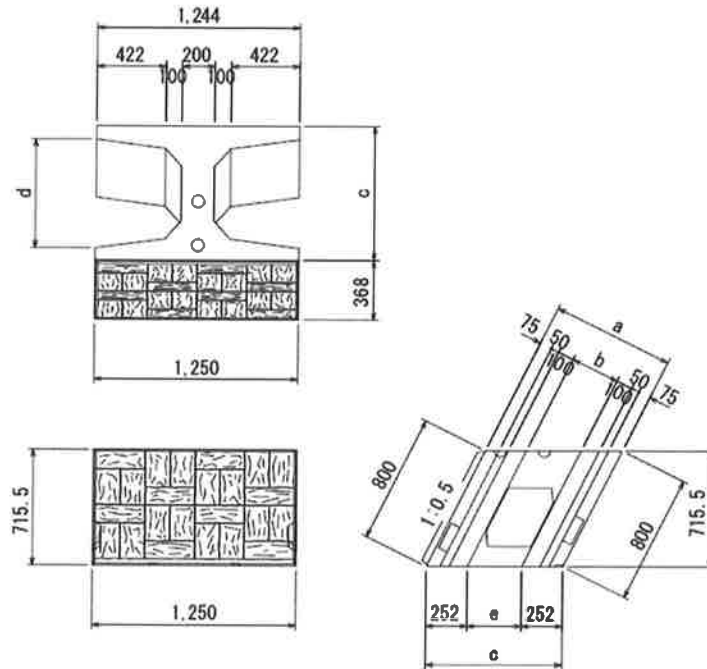
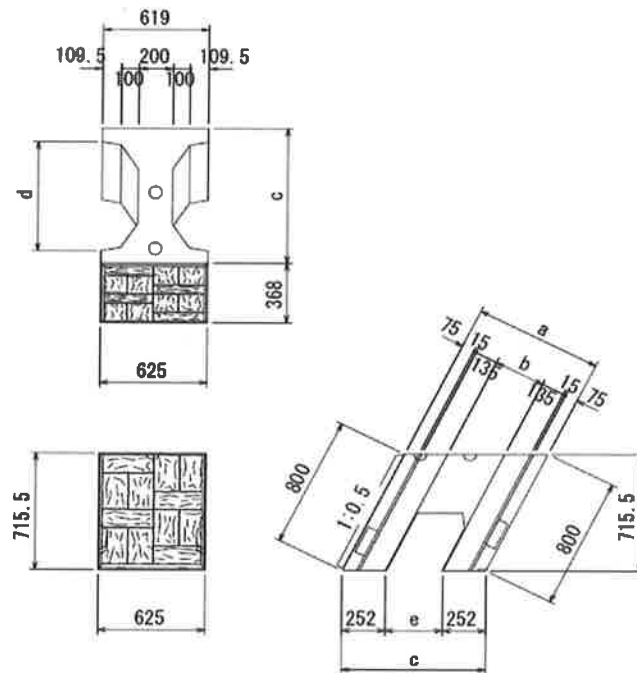


# KPブロック

## ■寸法図 A型



## ■寸法図 B型



### A型

呼称	寸法 (mm)					参考質量 (kg)	胴込量 (㎡)
	a	b	c	d	e		
750	750	300	839	671	335	699	0.466
1000	1,000	550	1,118	950	615	745	0.695

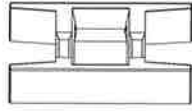
### B型

呼称	寸法 (mm)							参考質量 (kg)	胴込量 (㎡)
	a	b	c	d	e	f	g		
750	750	300	839	671	335	156	260	440	0.192
1000	1,000	550	1,118	950	615	435	540	490	0.297

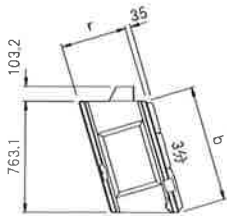
# KPブロック

## A型

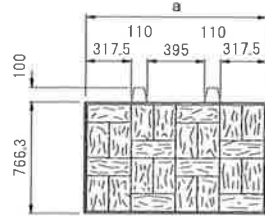
◇平面図



◇側面図

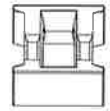


◇正面図

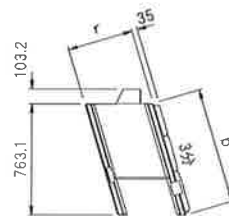


## B型

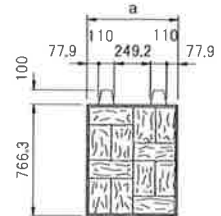
◇平面図



◇側面図

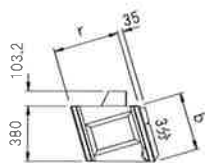


◇正面図

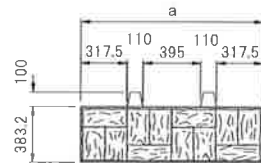


## C型

◇側面図

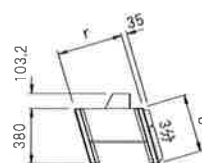


◇正面図

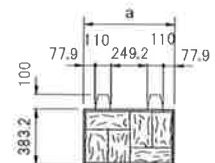


## D型

◇側面図

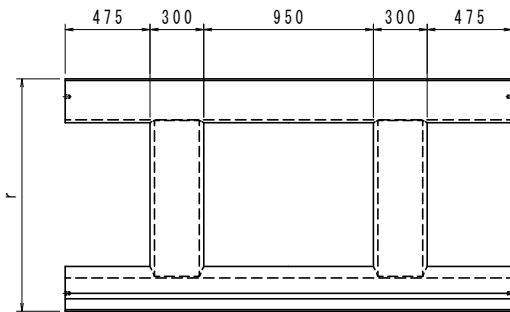


◇正面図

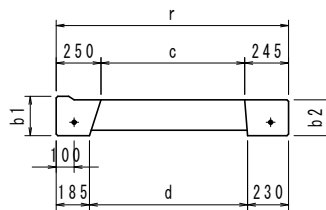


規格		参考質量 (kg)	幅 a (mm)	高さ b (mm)	控長 r (mm)	胴込量 (m <sup>3</sup> )
350	A型	404	1250	800	350	0.178
	B型	251	625	800	350	0.072
	C型	202	1250	400	350	0.089
	D型	125	625	400	350	0.036
450	A型	425	1250	800	450	0.273
	B型	272	625	800	450	0.110
	C型	212	1250	400	450	0.136
	D型	136	625	400	450	0.055
500	A型	433	1250	800	500	0.320
	B型	280	625	800	500	0.131
	C型	216	1250	400	500	0.160
	D型	140	625	400	500	0.066
550	A型	548	1250	800	550	0.320
	B型	338	625	800	550	0.131
	C型	274	1250	400	550	0.160
	D型	169	625	400	550	0.066

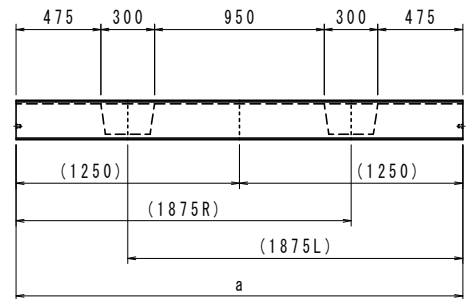
■ 平面図



■ 側面図



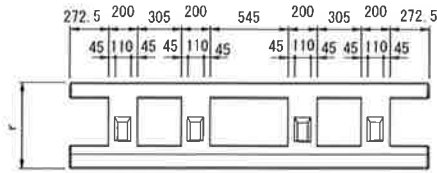
■ 正面図



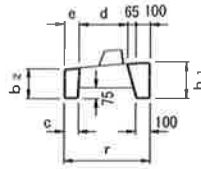
規格	参考質量 (kg)	幅 a (mm)	高さ1 b1 (mm)	高さ2 b2 (mm)	c (mm)	d (mm)	控長 r (mm)	胴込量 (m <sup>3</sup> )
750 5分	662	2500	220	200	505	585	1000	0.268
1000 5分	728	2500	220	200	805	885	1300	0.405

# 基礎ブロック

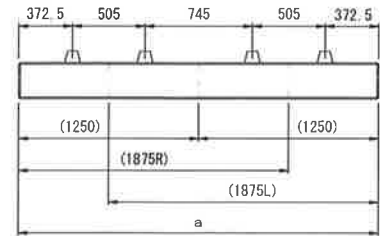
◇平面図



◇側面図



◇正面図



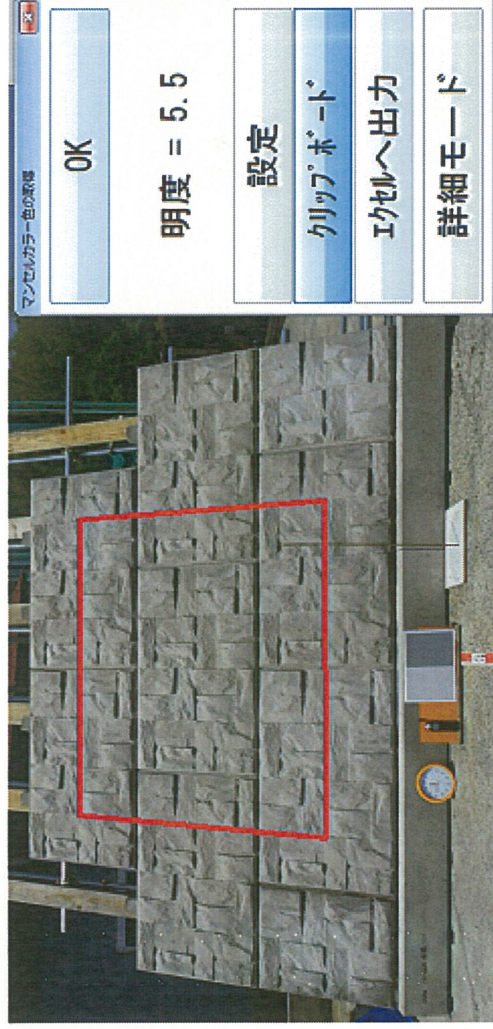
規格		参考質量 (kg)	幅 a (mm)	高さ1 b <sub>1</sub> (mm)	高さ2 b <sub>2</sub> (mm)	c (mm)	d (mm)	e (mm)	控長 r (mm)	胴込量 (m <sup>3</sup> )
350	3分	455	2500	250	250	100	220	115	500	0.132
	4分	414	2500	250	214	100	221	114	500	0.125
	5分	388	2500	250	180	100	223	112	500	0.119
450/500	3分	486	2500	250	250	100	370	115	650	0.206
	4分	439	2500	250	201	100	371	114	650	0.191
	5分	441	2500	250	154	150	322	162	650	0.157

## 明度証明書

和光産業株式会社 殿

貴社より依頼を受けた「K Pブロック」の平均明度は、次の通りであることを証明します。

平均明度 5.5



製品名 : K Pブロック  
規格寸法 : 縦 800mm × 横 1250mm  
製造工場 : 和光産業株式会社 鳥取工場  
製造日 : 2015 年 3 月 17 日  
撮影場所 : 和光産業株式会社 本社工場  
撮影日時 : 2015 年 6 月 25 日 午前 11 時 47 分  
撮影時天候 : 晴れ  
撮影時照度 : 73,410 (lx)  
撮影機材 : Nikon COOLPIX L30  
備考 :

平成 27 年 7 月 21 日

公益社団法人 全国土木コンクリートブロック協会

会長 本間 文士

