

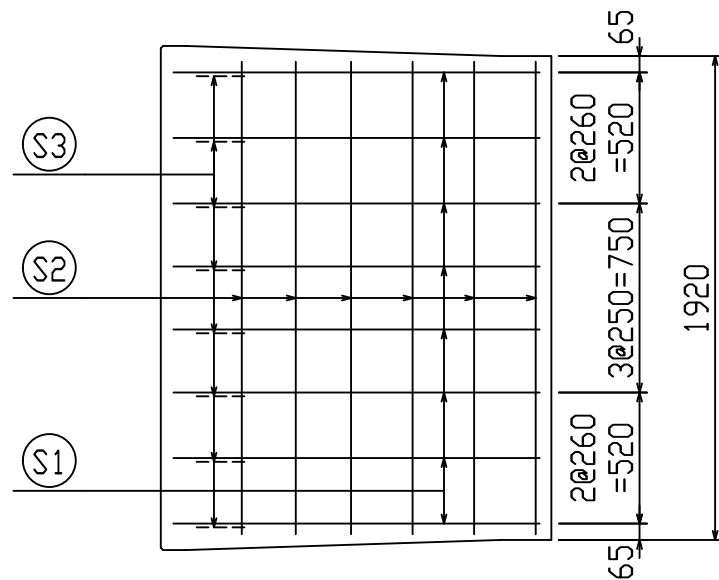
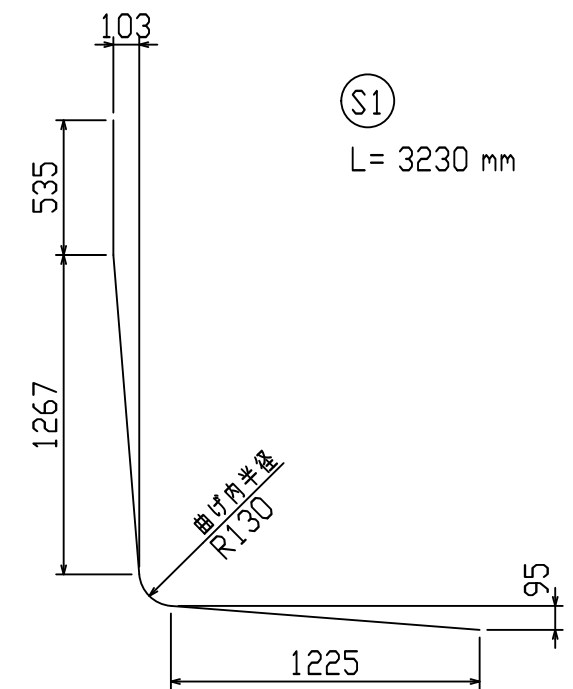
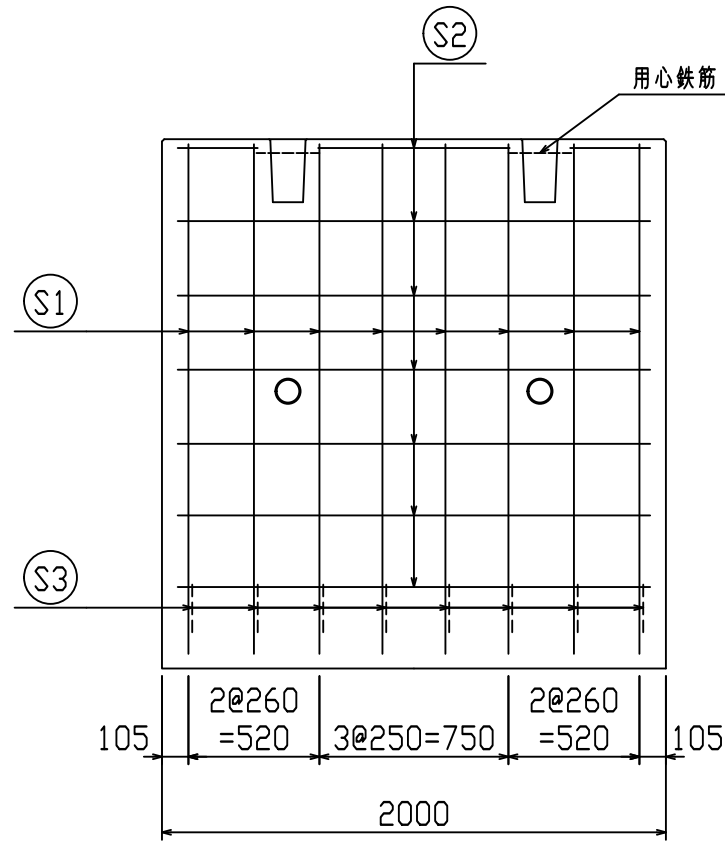
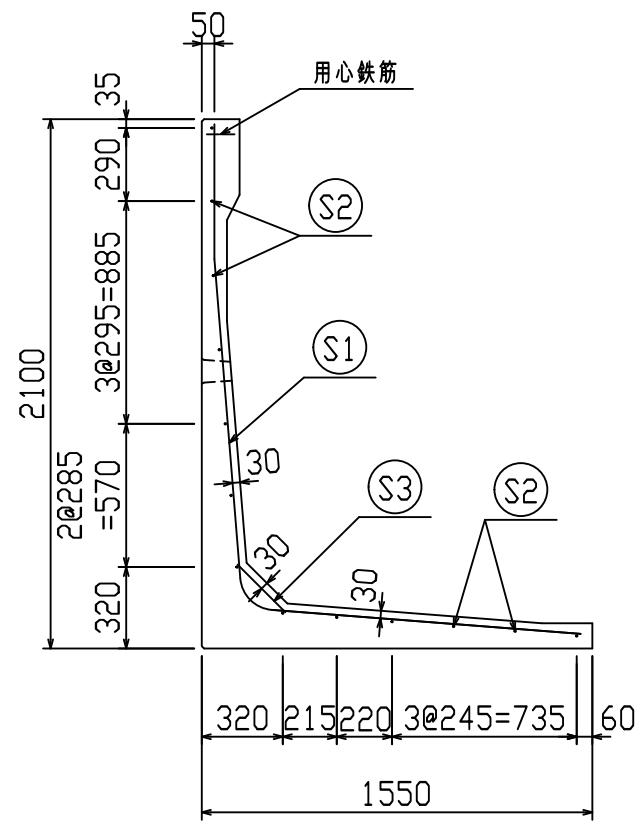
設計基準強度 : 30 N/mm²

名称	HS-Pウォール			規格	H-2100 (SS・SC)		
年月日	H19. 3. 31	縮尺	1 : 30	区分	製品図	図番	980000014 -221-00
部長	○	課長	○	照査	○	設計	○
						製図	○

2021/7/19 : 社名表示の変更
2022/3/23 : 図番の変更 (H-07000564)

VERTEX ベルテクス株式会社

鉄筋加工図



鉄筋材料表

名称	径	本数	長さ m	m当り質量 kg	質量 kg	形状
鉄筋 S1	D13	8	3.230	0.995	25.711	└
" S2	D6	13	1.875	0.249	6.069	—
" S3	D10	8	0.270	0.560	1.210	／
合計					32.990 kg	
コンクリート体積				0.9793 m ³		
製品質量					2285 kg	

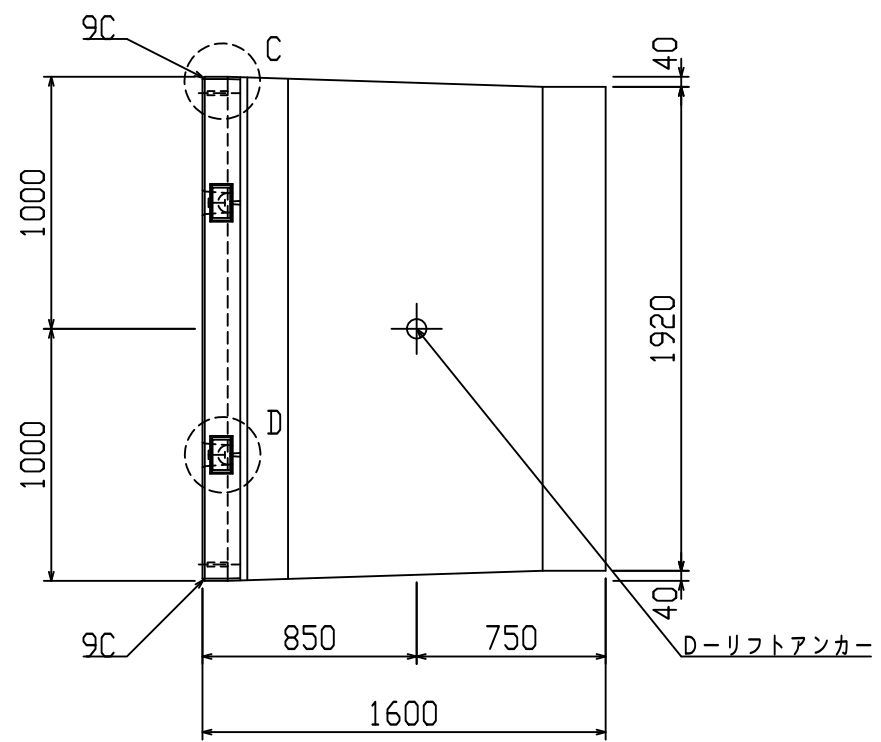
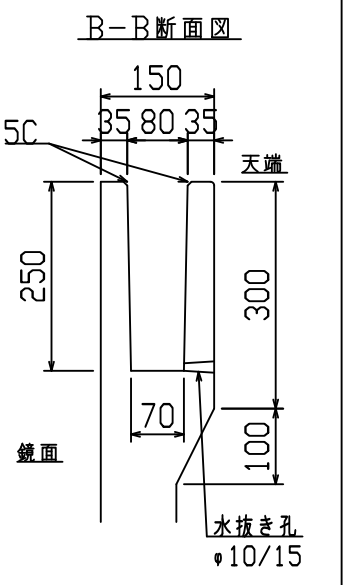
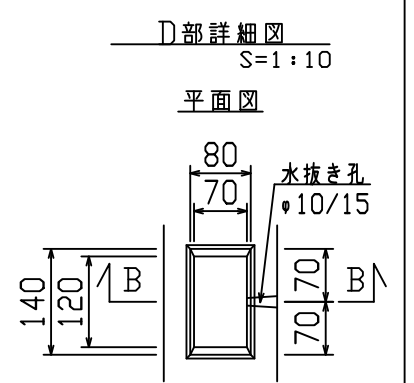
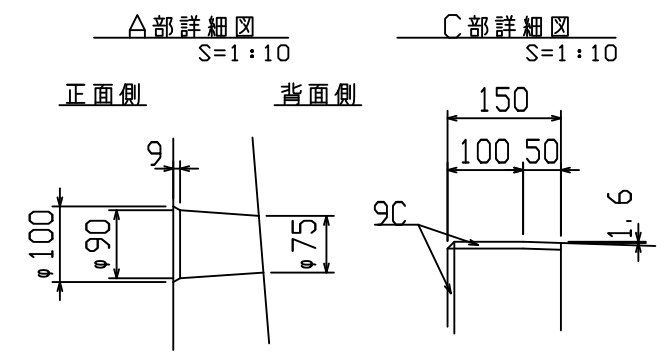
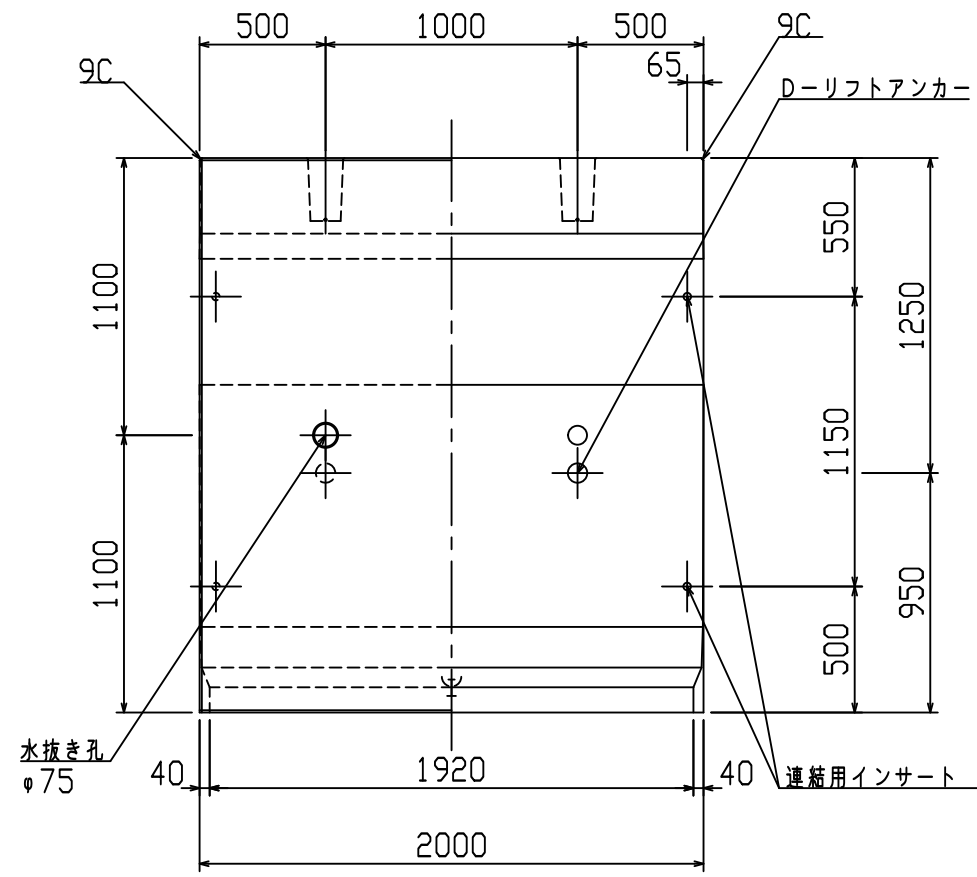
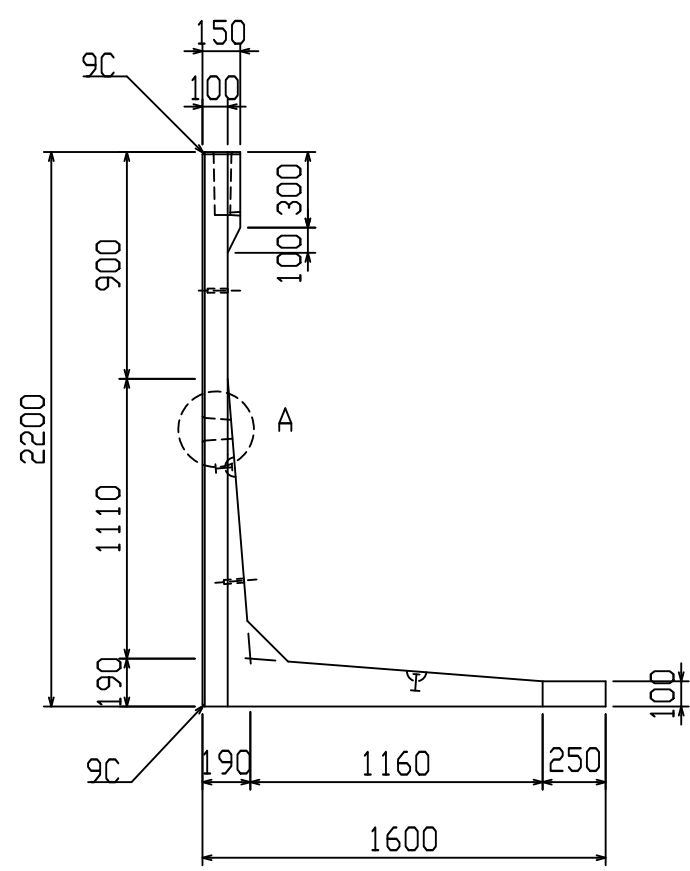
設計基準強度：30 N/mm²

名称	HS-Pウォール			規格	H-2100 (SS・SC)		
年月日	H27. 1. 27	縮尺	1 : 30	区分	配筋図	図番	98000014-222-00
	承認	検図	製図				

※天端の開口部周辺には用心鉄筋を適宜配置すること

2021/7/19：社名表示の変更
2022/3/23：図番の変更(Q-14003134)

VERTEX ベルテクス株式会社



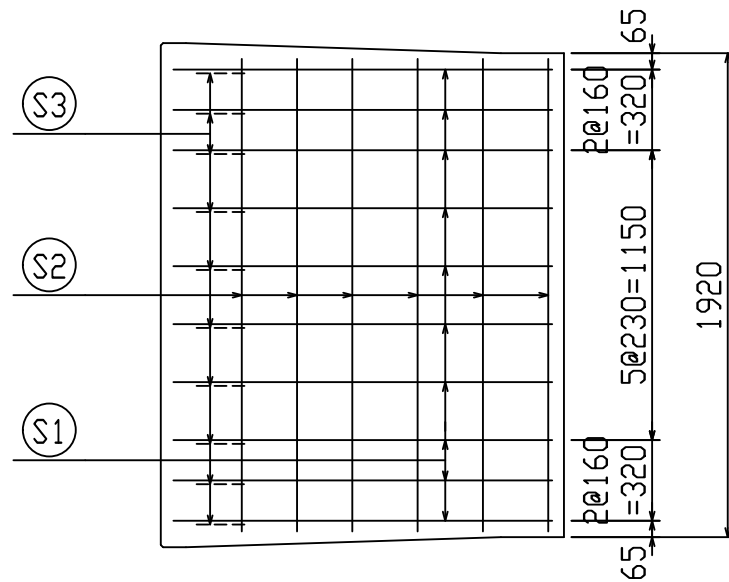
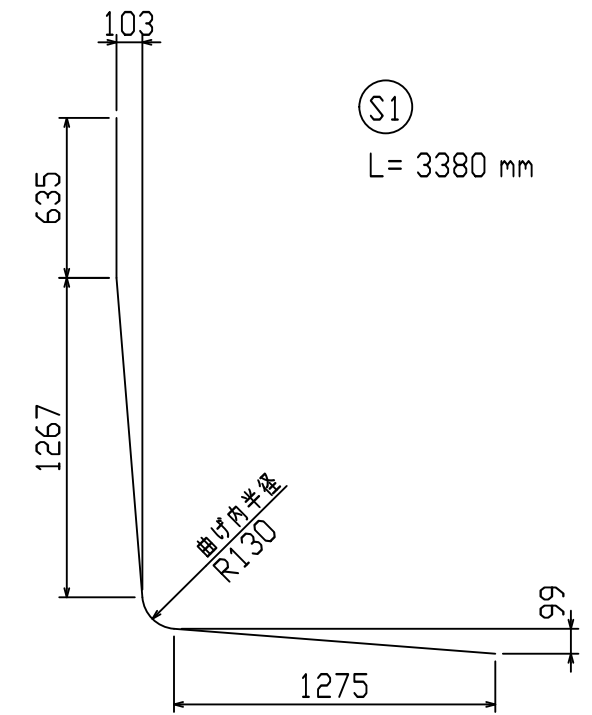
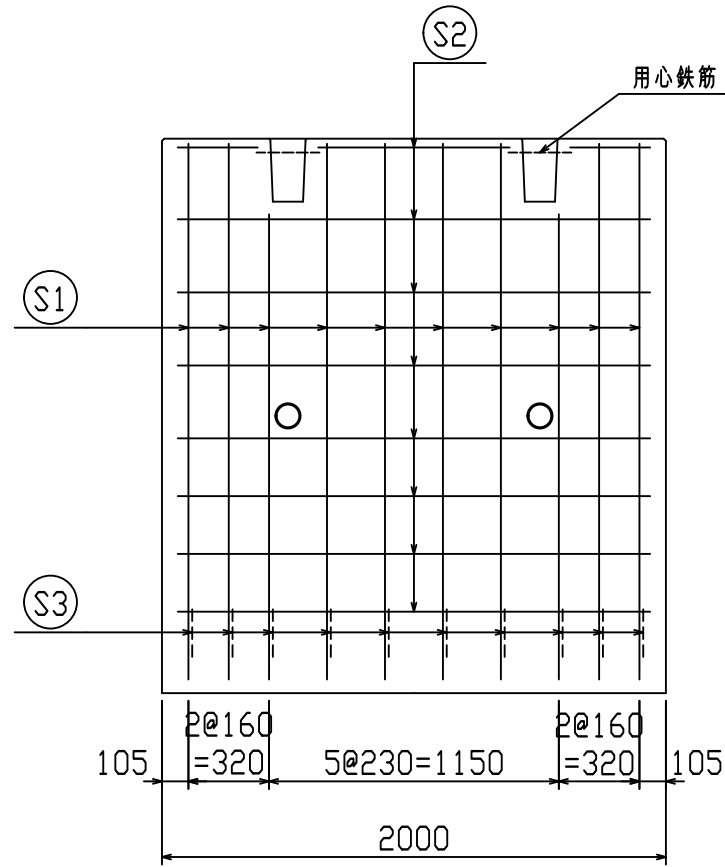
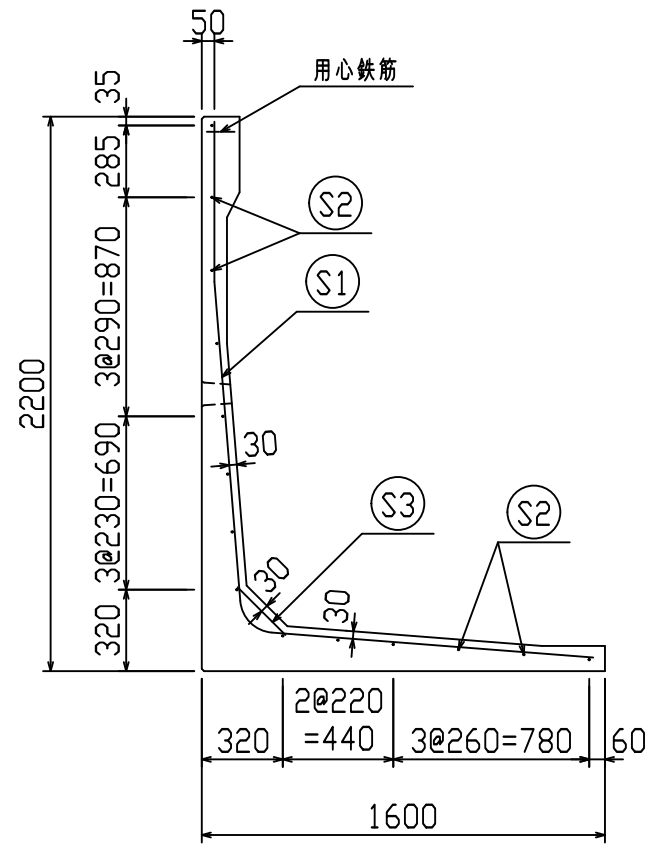
設計基準強度: 30N/mm²

名称	HS-Pウォール			規格	H-2200 (SS・SC)		
年月日	H21. 8. 26	縮尺	1:30	区分	製品図	図番	980000014-223-00
部長	○	課長	○	照査	○	設計	○
						製図	○

2021/7/19: 社名表示の変更
 2022/3/23: 図番の変更 (H-09000322)



鉄筋加工図



鉄筋材料表

名称	径	本数	長さ m	m当り質量 kg	質量 kg	形状
鉄筋 S1	D13	10	3.380	0.995	33.631	└
〃 S2	D6	14	1.875	0.249	6.536	—
〃 S3	D10	10	0.270	0.560	1.512	／
合計					41.679 kg	
コンクリート体積					1.0089 m ³	
製品質量					2360 kg	

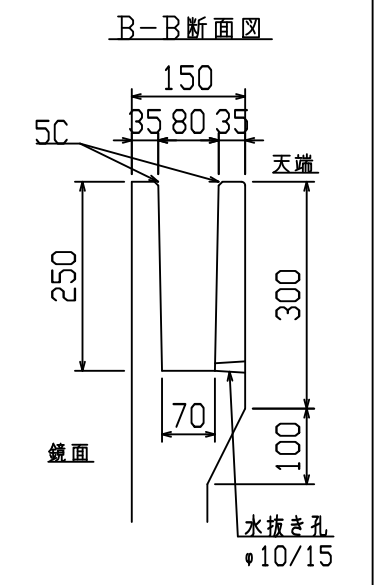
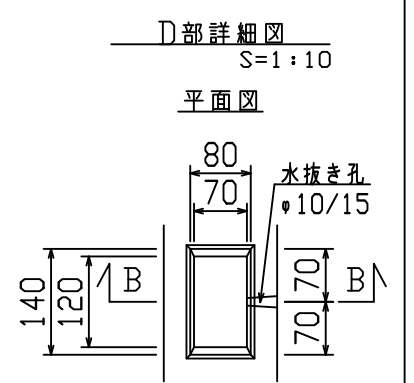
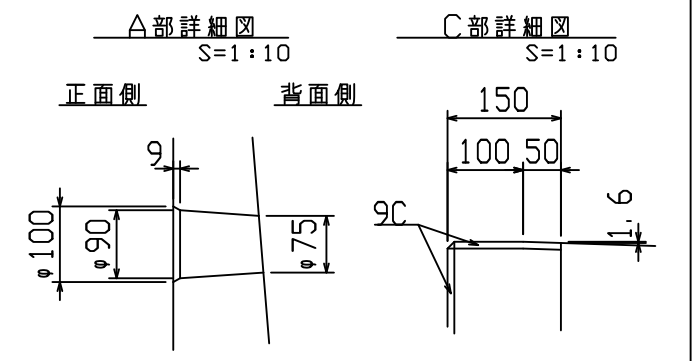
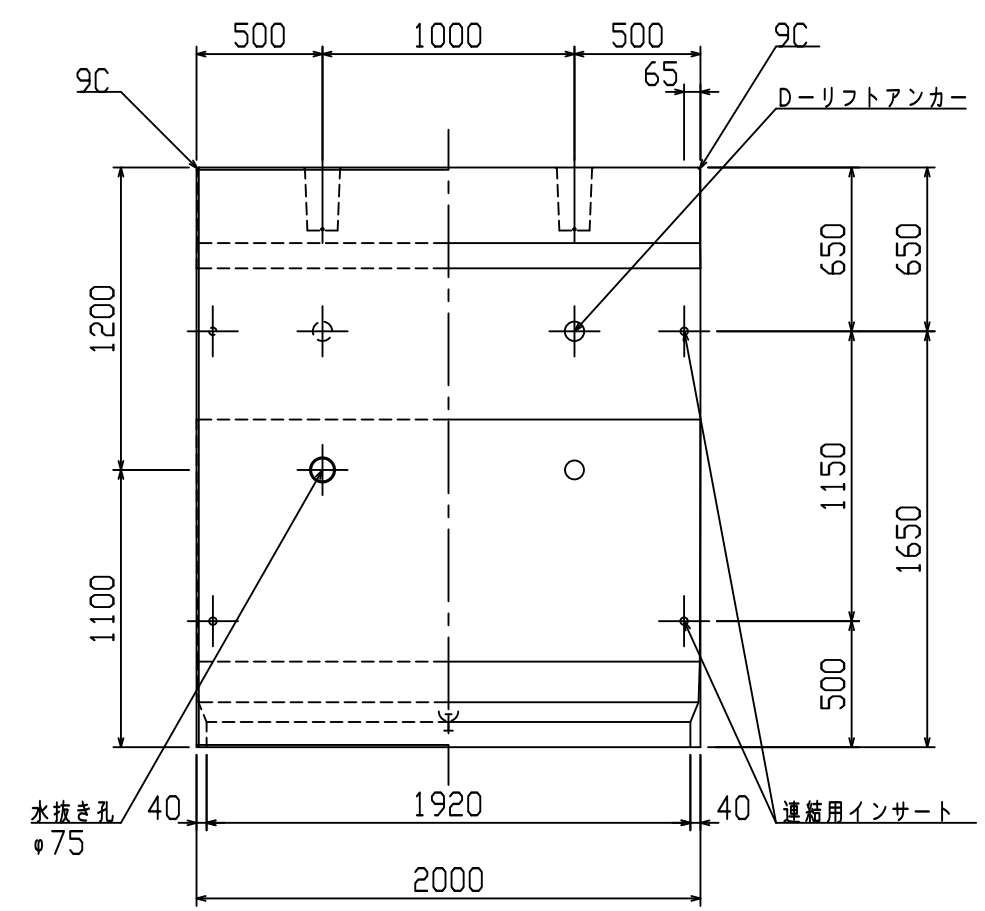
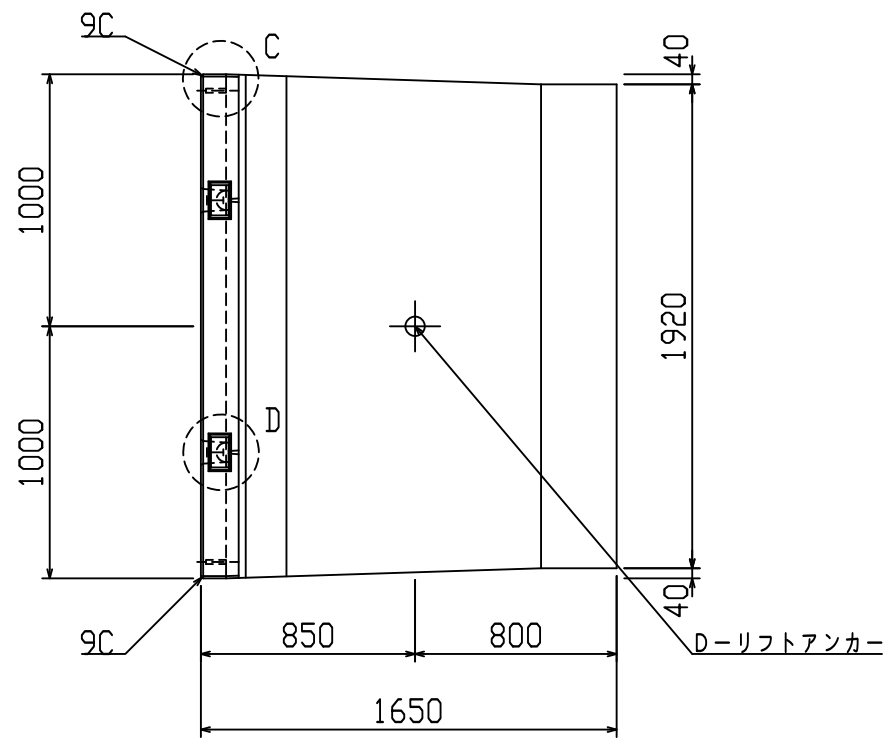
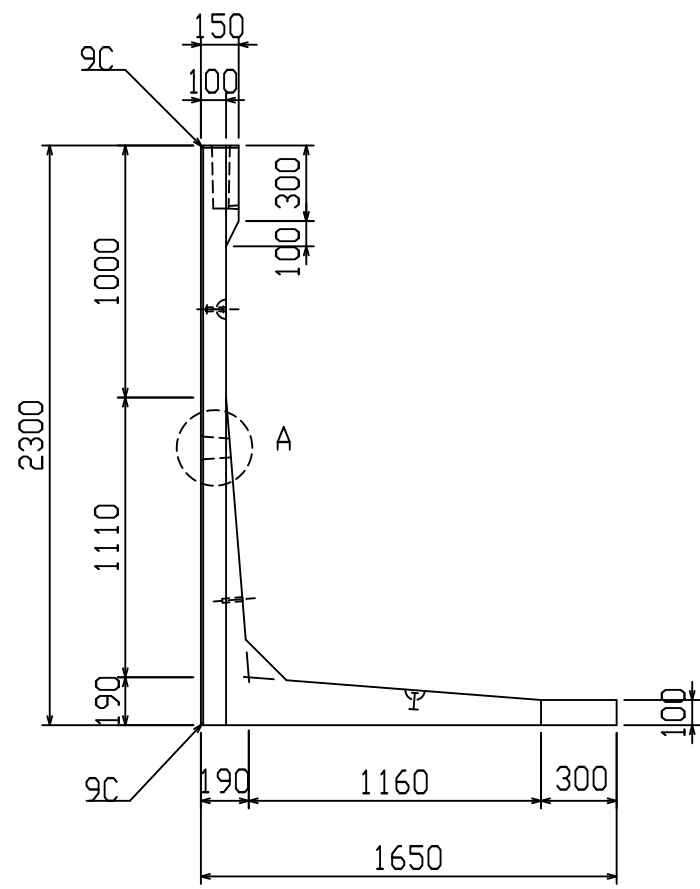
設計基準強度：30 N/mm²

名称	HS-Pウォール			規格	H-2200 (SS・SC)		
年月日	H27. 1. 27	縮尺	1:30	区分	配筋図	図番	98000014-224-00
		承認	○	検図	○	製図	○

※天端の開口部周辺には用心鉄筋を適宜配置すること

2021/7/19：社名表示の変更
2022/3/23：図番の変更(Q-14003135)

VERTEX ベルテクス株式会社

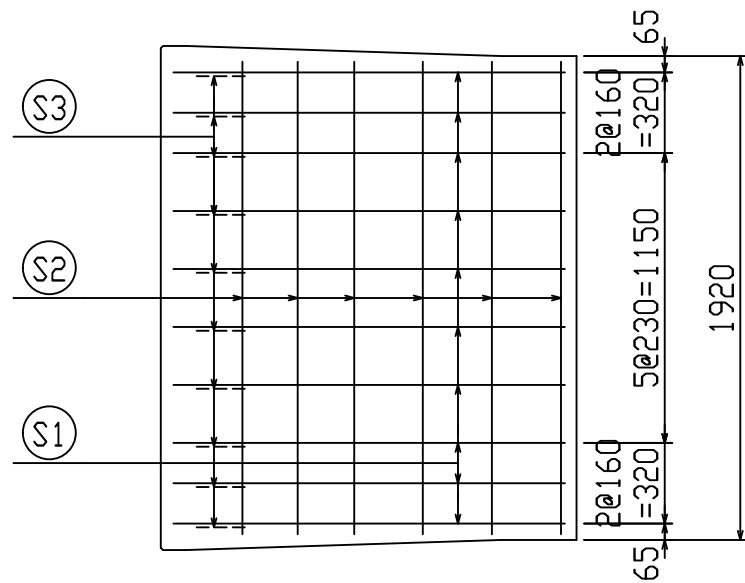
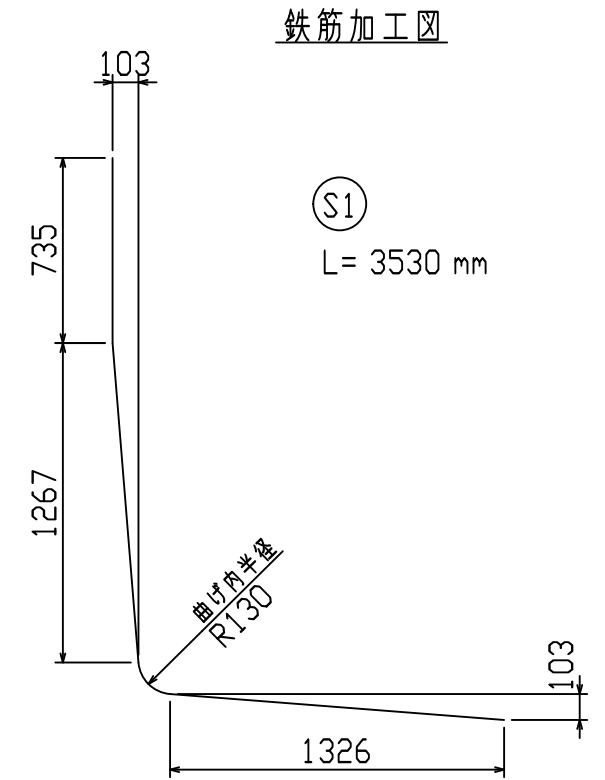
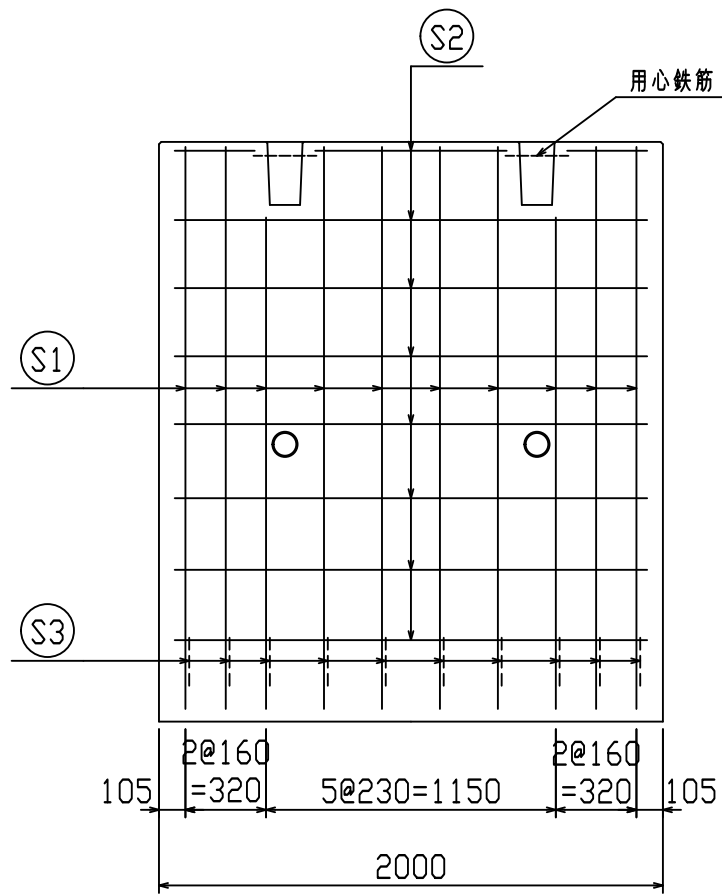
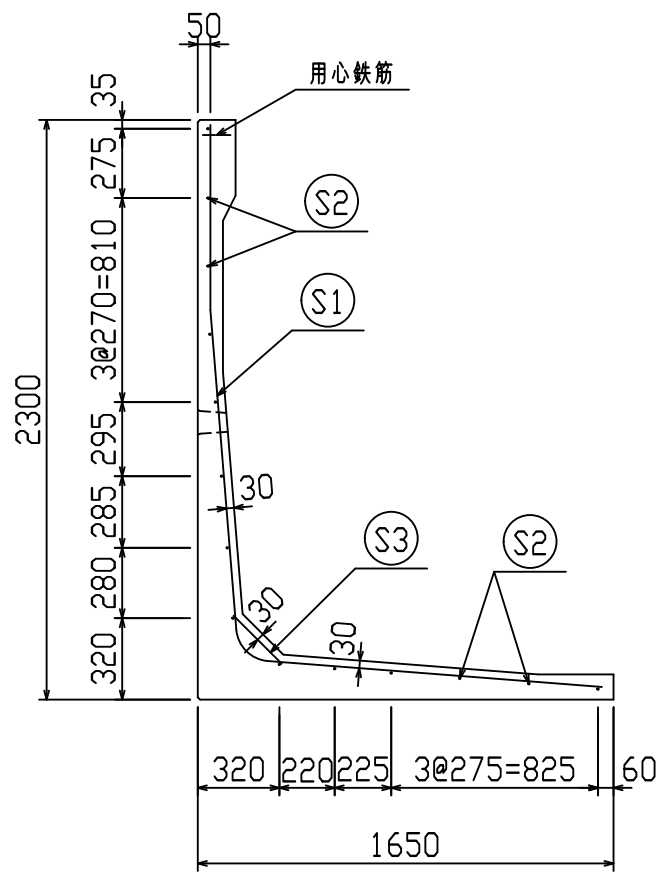


設計基準強度: 30 N/mm²

名称	HS-Pウォール			規格	H-2300 (SS・SC)		
年月日	H19. 3. 31	縮尺	1:30	区分	製品図	図番	980000014-225-00
部長	○	課長	○	照査	○	設計	○
						製図	○

2021/7/19: 社名表示の変更
 2022/3/23: 図番の変更 (H-07000568)





鉄筋材料表

名称	径	本数	長さ m	m当り質量 kg	質量 kg	形状
鉄筋 (S1)	D13	10	3.530	0.995	35.124	└
〃 (S2)	D6	14	1.875	0.249	6.536	—
〃 (S3)	D10	10	0.270	0.560	1.512	／
合計					43.172 kg	
コンクリート体積					1.0385 m ³	
製品質量					2430 kg	

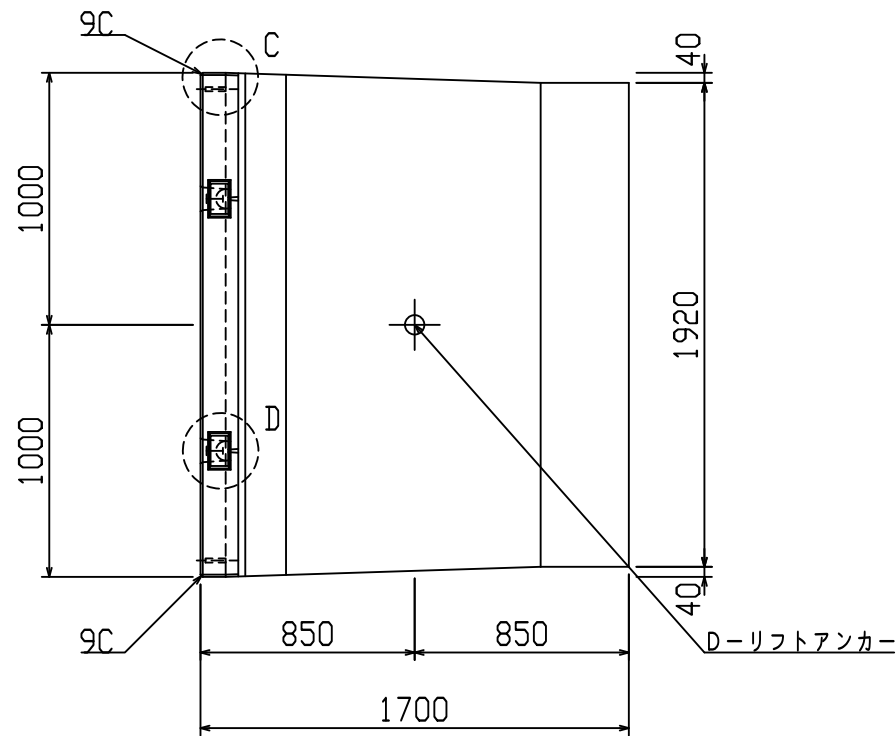
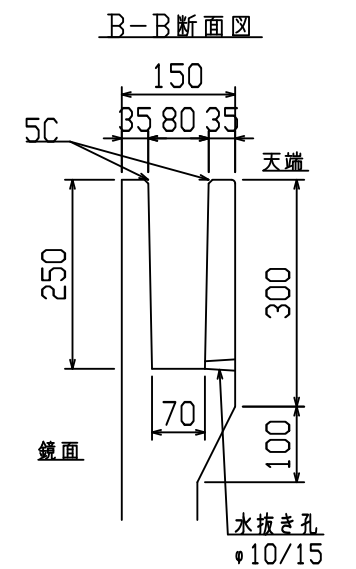
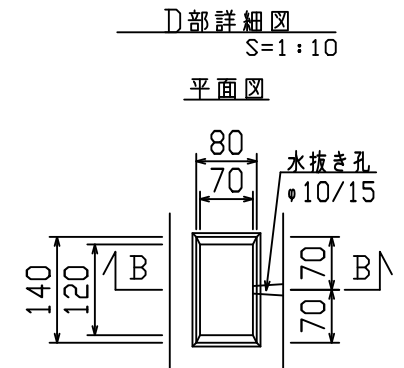
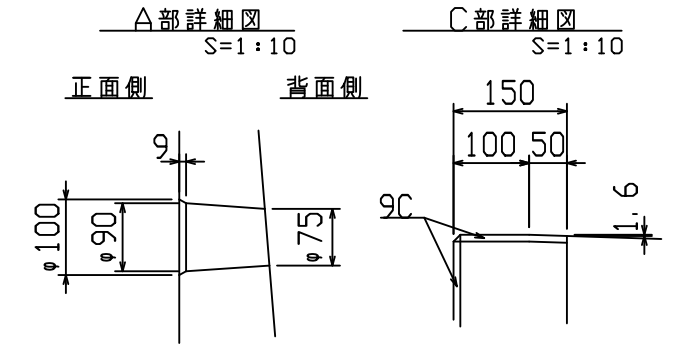
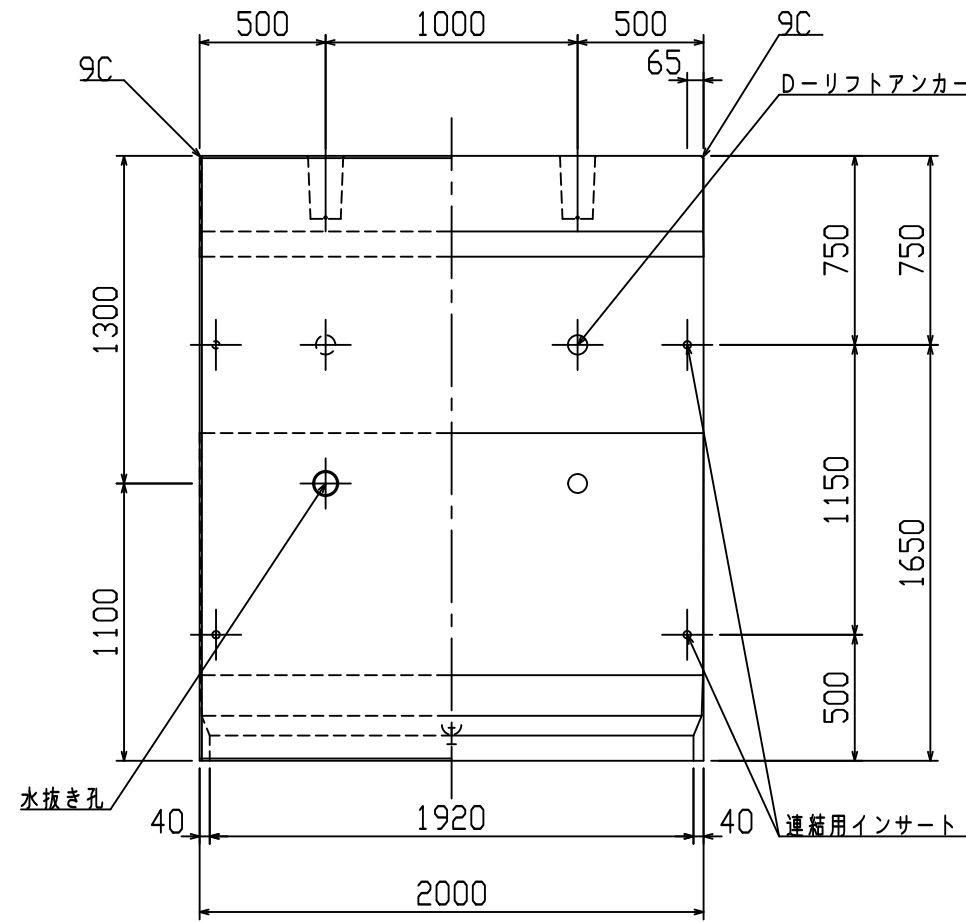
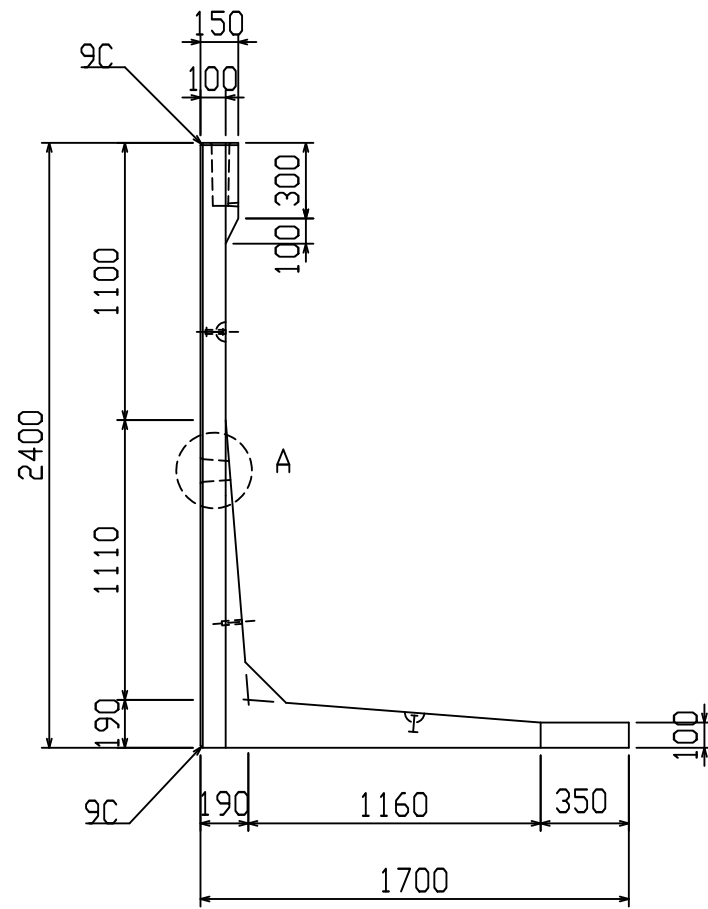
設計基準強度：30 N/mm²

名称	HS-Pウォール			規格	H-2300 (SS・SC)		
年月日	H27. 1. 27	縮尺	1:30	区分	配筋図	図番	980000014-226-00
		承認	○	検図	○	製図	○

※天端の開口部周辺には用心鉄筋を適宜配置すること

2021/7/19：社名表示の変更
2022/3/23：図番の変更(Q-14003136)

VERTEX ベルテクス株式会社

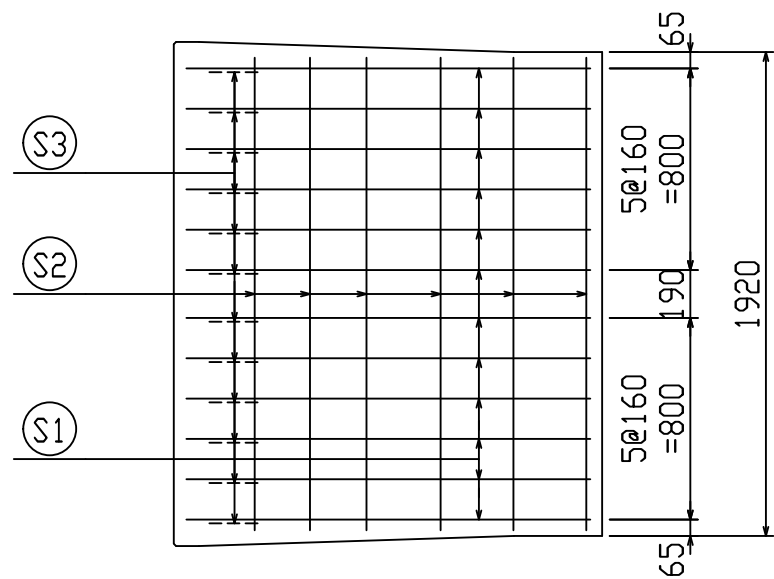
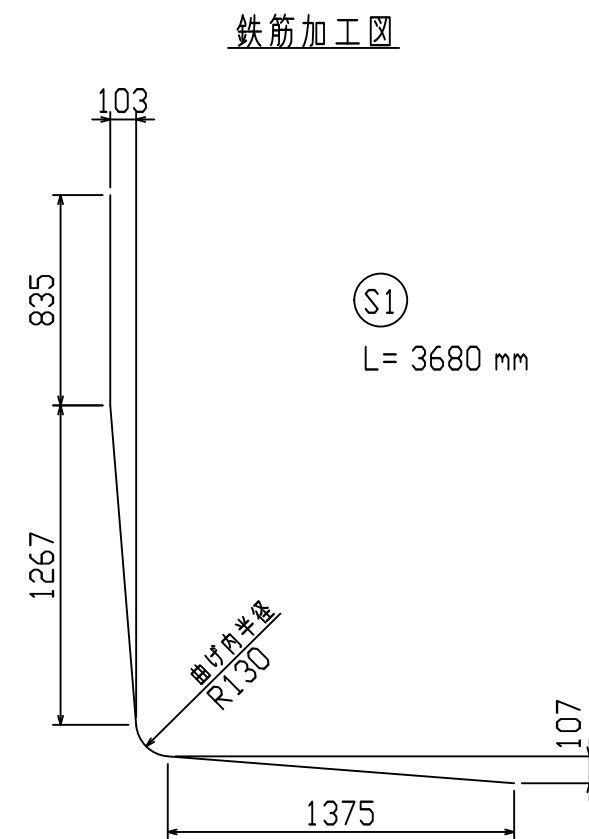
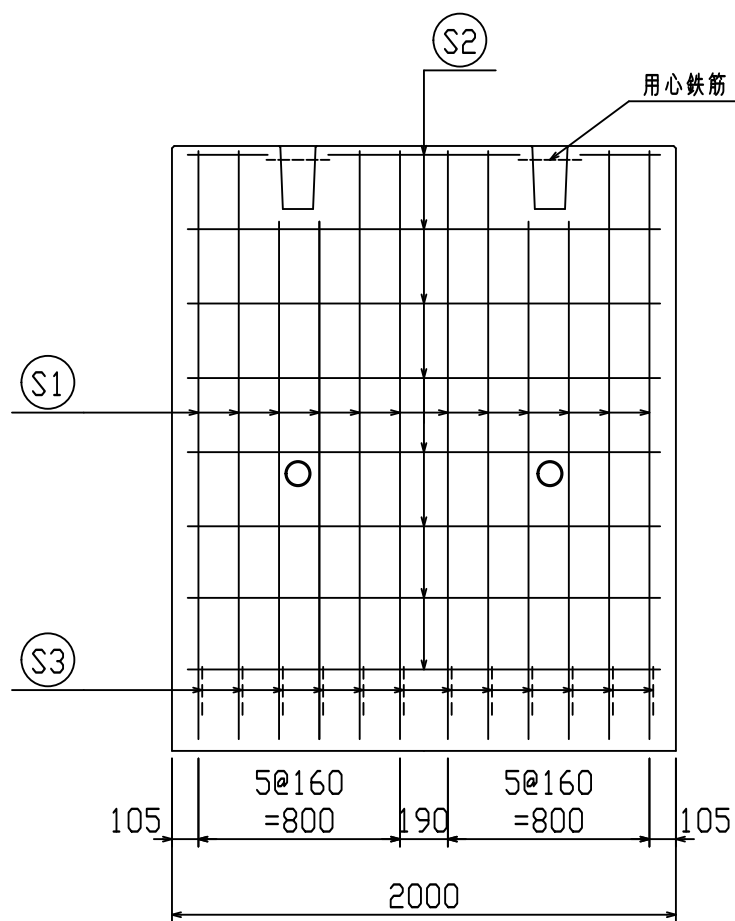
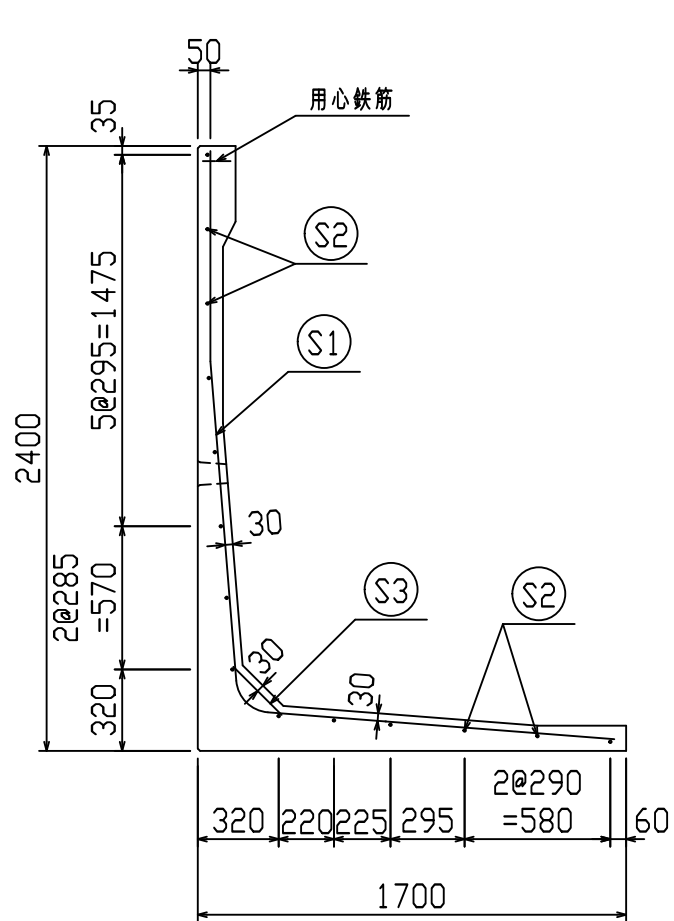


設計基準強度: 30 N/mm²

名称	HS-Pウォール			規格	H-2400 (SS・SC)		
年月日	H19. 3. 31	縮尺	1:30	区分	製品図	図番	980000014-227-00
部長	○	課長	○	照査	○	設計	○
						製図	○

2021/7/19: 社名表示の変更
 2022/3/23: 図番の変更 (H-07000570)

VERTEX ベルテクス株式会社



鉄筋材料表

名称	径	本数	長さ m	m当り質量 kg	質量 kg	形状
鉄筋 S1	D13	12	3.680	0.995	43.939	L
〃 S2	D10	14	1.875	0.560	14.700	—
〃 S3	D10	12	0.270	0.560	1.814	∖
合計					60.453 kg	
コンクリート体積					1.0681 m ³	
製品質量					2515 kg	

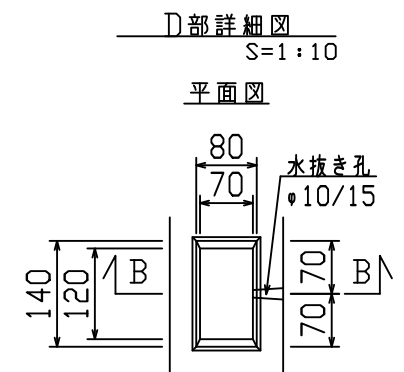
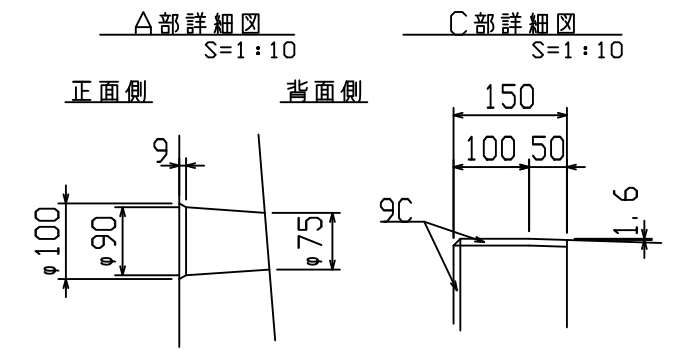
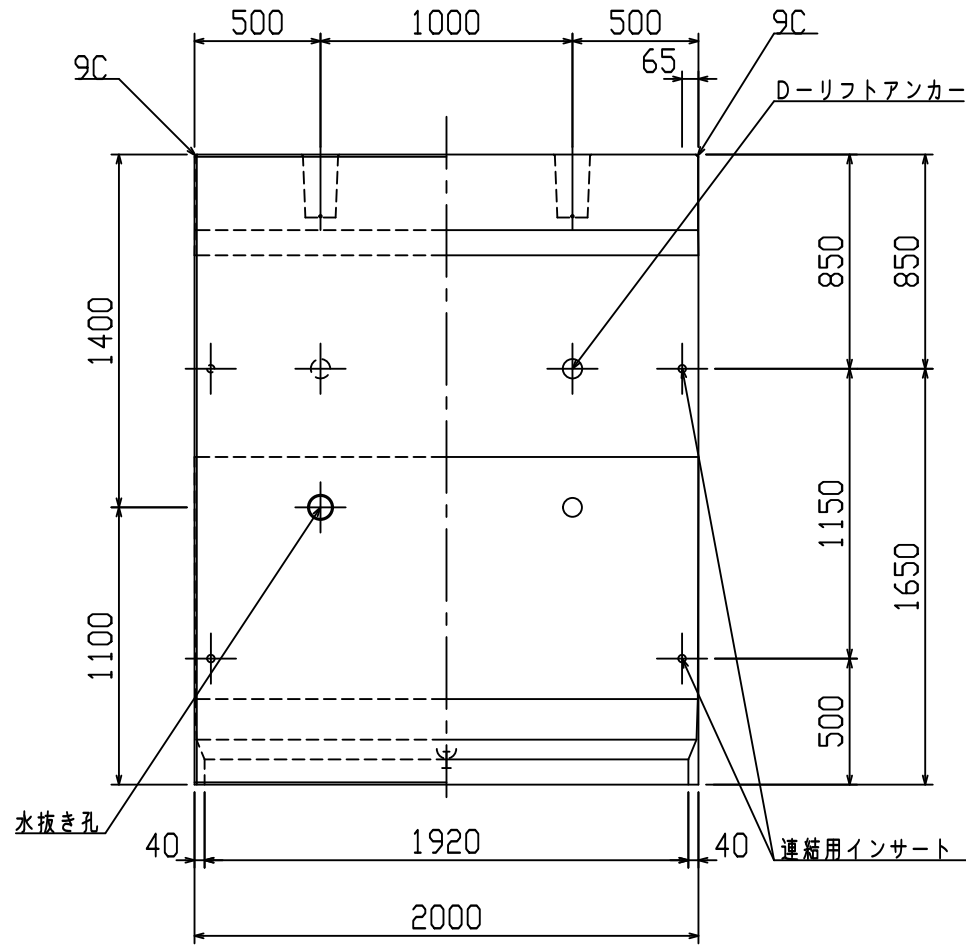
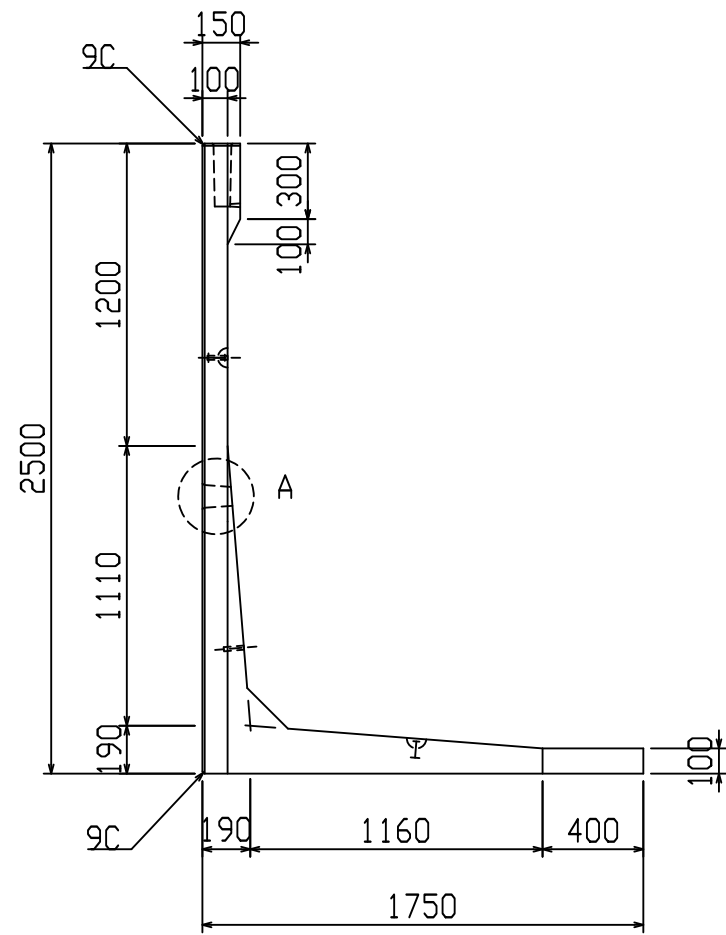
設計基準強度：30 N/mm²

名称	HS-Pウォール			規格	H-2400 (SS・SC)		
年月日	H27. 1. 27	縮尺	1:30	区分	配筋図	図番	98000014-228-00

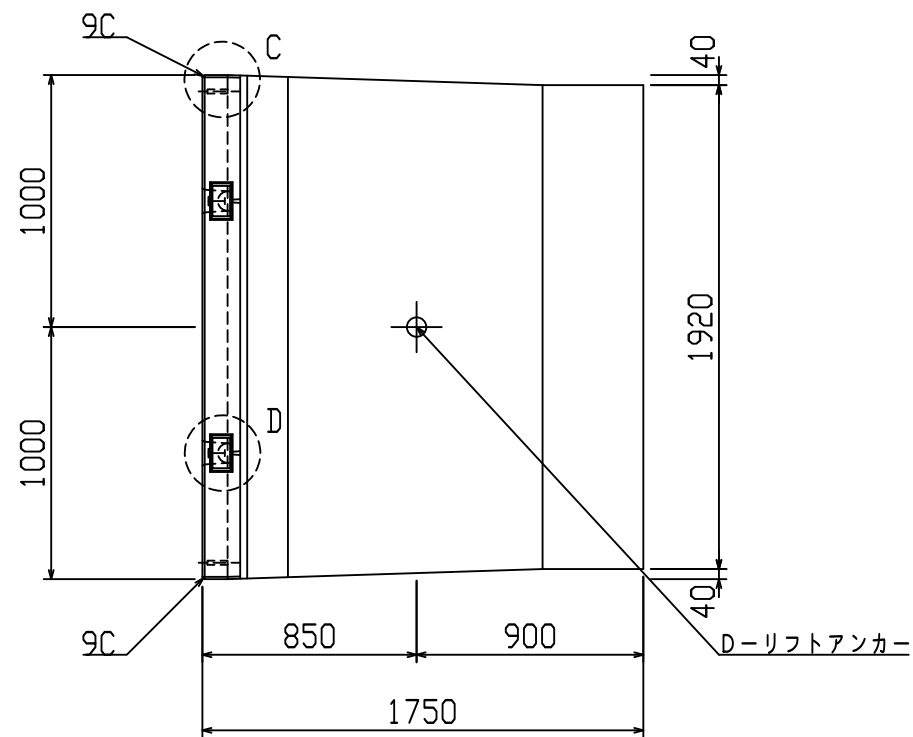
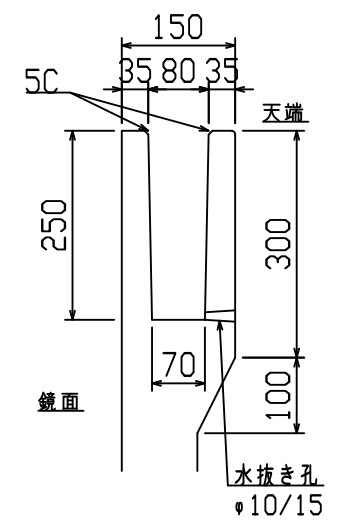
※天端の開口部周辺には用心鉄筋を通宜配置すること

2021/7/19：社名表示の変更
2022/3/23：図番の変更(Q-14003137)

VERTEX ベルテクス株式会社



B-B断面図

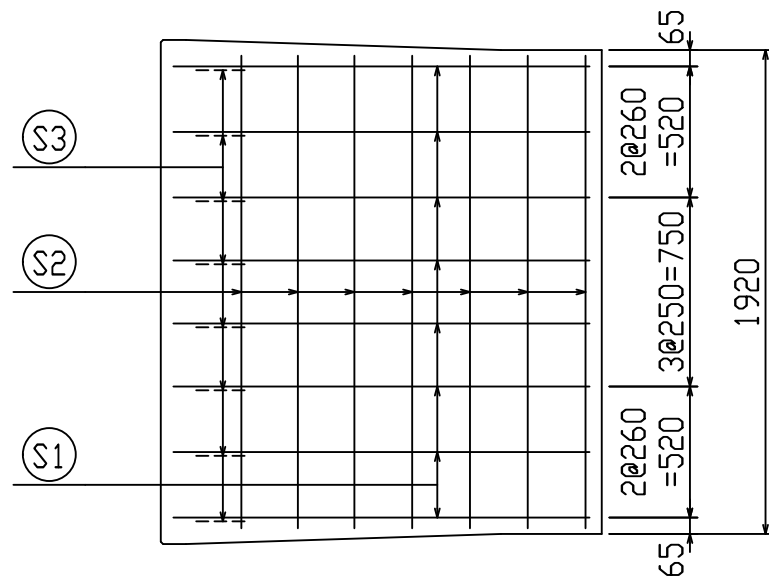
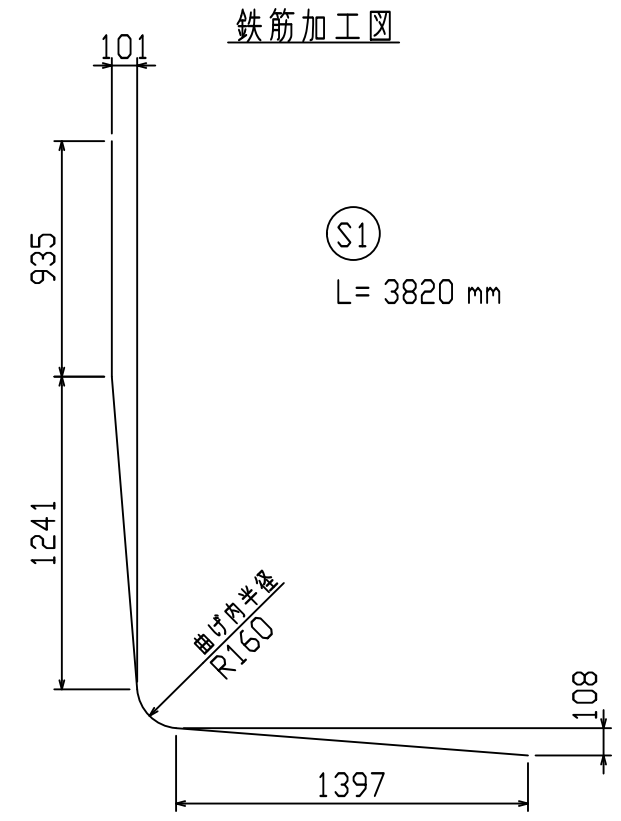
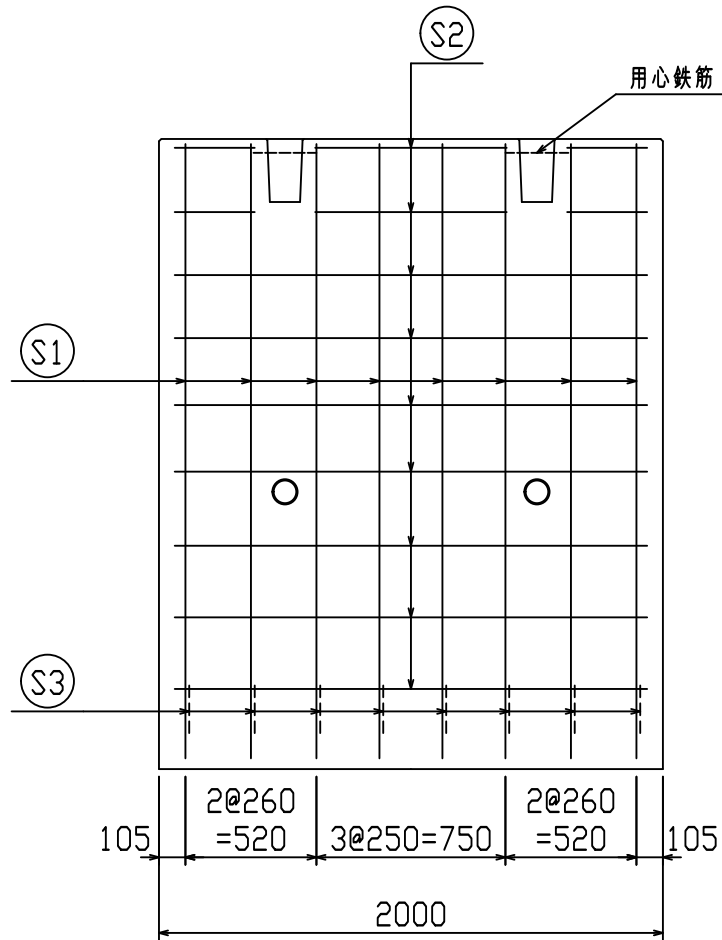
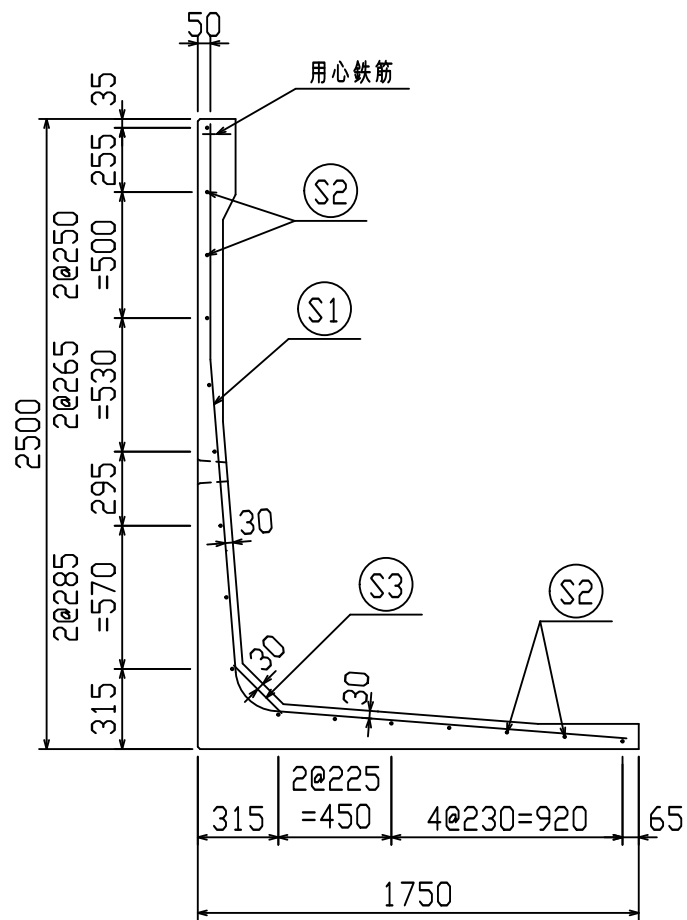


設計基準強度：30N/mm²

名称	HS-Pウォール			規格	H-2500 (SS・SC)		
年月日	H19. 3. 31	縮尺	1:30	区分	製品図	図番	980000014 -229-00
部長	○	課長	○	照査	○	設計	○
						製図	○

2021/7/19：社名表示の変更
2022/3/23：図番の変更（H-07000572）

VERTEX ベルテクス株式会社



鉄筋材料表

名称	径	本数	長さ m	m当り質量 kg	質量 kg	形状
鉄筋 (S1)	D16	8	3.820	1.560	47.674	L
" (S2)	D10	16	1.875	0.560	16.800	—
" (S3)	D13	8	0.270	0.995	2.149	↘
合計					66.623 kg	
コンクリート体積					1.0977 m ³	
製品質量					2590 kg	

設計基準強度：30 N/mm

名称	HS-Pウォール			規格	H-2500 (SS・SC)		
年月日	H27. 1. 27	縮尺	1 : 30	区分	配筋図	図番	98000014-230-00
	承認	検図	製図				

※天端の開口部周辺には用心鉄筋を通宜配置すること

2021/7/19：社名表示の変更
2022/3/23：図番の変更(Q-14003138)

VERTEX ベルテクス株式会社