

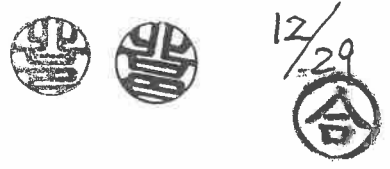
# セメント試験成績表

2026年1月度





| 種類<br>品質      | 普通ポルトランドセメント<br>JIS R 5210 |         |       |              | 早強ポルトランドセメント<br>JIS R 5210 |         |       |              | 高炉セメントB種<br>JIS R 5211 |         |       |              |        |
|---------------|----------------------------|---------|-------|--------------|----------------------------|---------|-------|--------------|------------------------|---------|-------|--------------|--------|
|               | JIS<br>規格値                 | 試験成績    |       |              | JIS<br>規格値                 | 試験成績    |       |              | JIS<br>規格値             | 試験成績    |       |              |        |
|               |                            | 平均値     | 標準偏差  | 最大値<br>(最小値) |                            | 平均値     | 標準偏差  | 最大値<br>(最小値) |                        | 平均値     | 標準偏差  | 最大値<br>(最小値) |        |
| 密度 g/cm³      | —                          | 3.16    | —     | —            | —                          | 3.14    | —     | —            | —                      | 3.04    | —     | —            |        |
| 比表面積 cm²/g    | 2500以上                     | 3240    | 75    | —            | 3300以上                     | 4540    | 91    | —            | 3000以上                 | 4020    | 83    | —            |        |
| 凝結            | 水量 %                       | —       | 28.0  | —            | —                          | 30.5    | —     | —            | —                      | 30.1    | —     | —            |        |
|               | 始発 h-min                   | 60min以上 | 2-19  | —            | (1-50)                     | 45min以上 | 1-41  | —            | (1-15)                 | 60min以上 | 2-47  | —            | (2-25) |
|               | 終結 h-min                   | 10h以下   | 3-26  | —            | 4-25                       | 10h以下   | 2-43  | —            | 3-30                   | 10h以下   | 4-11  | —            | 5-45   |
| 安定性           | バット法                       | 良       | 良     | —            | —                          | 良       | 良     | —            | —                      | 良       | 良     | —            | —      |
| 圧縮強さ<br>N/mm² | 1 d                        | —       | —     | —            | —                          | 10.0以上  | 25.8  | 1.46         | —                      | —       | —     | —            |        |
|               | 3 d                        | 12.5以上  | 30.4  | 1.52         | —                          | 20.0以上  | 47.8  | 1.67         | —                      | 10.0以上  | 22.1  | 1.49         | —      |
|               | 7 d                        | 22.5以上  | 45.9  | 1.74         | —                          | 32.5以上  | 59.5  | 1.87         | —                      | 17.5以上  | 34.0  | 1.70         | —      |
|               | 28 d                       | 42.5以上  | 61.2  | 1.84         | —                          | 47.5以上  | 68.0  | 1.94         | —                      | 42.5以上  | 59.3  | 1.86         | —      |
| 水和熱<br>J/g    | 7 d                        | —       | 329   | —            | —                          | —       | —     | —            | —                      | —       | —     | —            |        |
|               | 28 d                       | —       | 382   | —            | —                          | —       | —     | —            | —                      | —       | —     | —            |        |
| 化学成分<br>%     | 酸化マグネシウム                   | 5.0以下   | 1.06  | —            | 1.76                       | 5.0以下   | 1.02  | —            | 1.63                   | 6.0以下   | 3.16  | —            | 3.65   |
|               | 三酸化硫黄                      | 3.5以下   | 2.41  | —            | 2.59                       | 3.5以下   | 2.89  | —            | 3.25                   | 4.0以下   | 2.10  | —            | 2.28   |
|               | 強熱減量                       | 5.0以下   | 2.43  | —            | 2.68                       | 5.0以下   | 1.03  | —            | 1.41                   | 5.0以下   | 1.47  | —            | 2.15   |
|               | 全アルカリ                      | 0.75以下  | 0.47  | —            | 0.62                       | 0.75以下  | 0.45  | —            | 0.61                   | —       | —     | —            | —      |
|               | 塩化物イオン                     | 0.035以下 | 0.019 | —            | 0.027                      | 0.02以下  | 0.007 | —            | 0.011                  | —       | 0.012 | —            | —      |

備考 ○ ポルトランドセメント（全アルカリの最大値のうち直近6ヶ月の最大の値）  
 ・普通ポルトランドセメント…………… 0.63%  
 ・早強ポルトランドセメント…………… 0.64%  
 ○ 高炉セメントB種  
 ・ベースセメントの全アルカリ…………… 0.47%  
 ・高炉スラグの分量…………… 40~45%  
 1. 試験方法は JIS R 5201、JIS R 5202、JIS R 5203、JIS R 5204 による。  
 2. 28d圧縮強さおよび28d水和熱は前月度の値を示す。



◎ お問い合わせその他のご連絡先  
 〒730-0031 広島市中区紙屋町2-1-22  
 広島興銀ビル8F  
 UBE三菱セメント株式会社  
 中国支店  
 TEL 082-247-9613

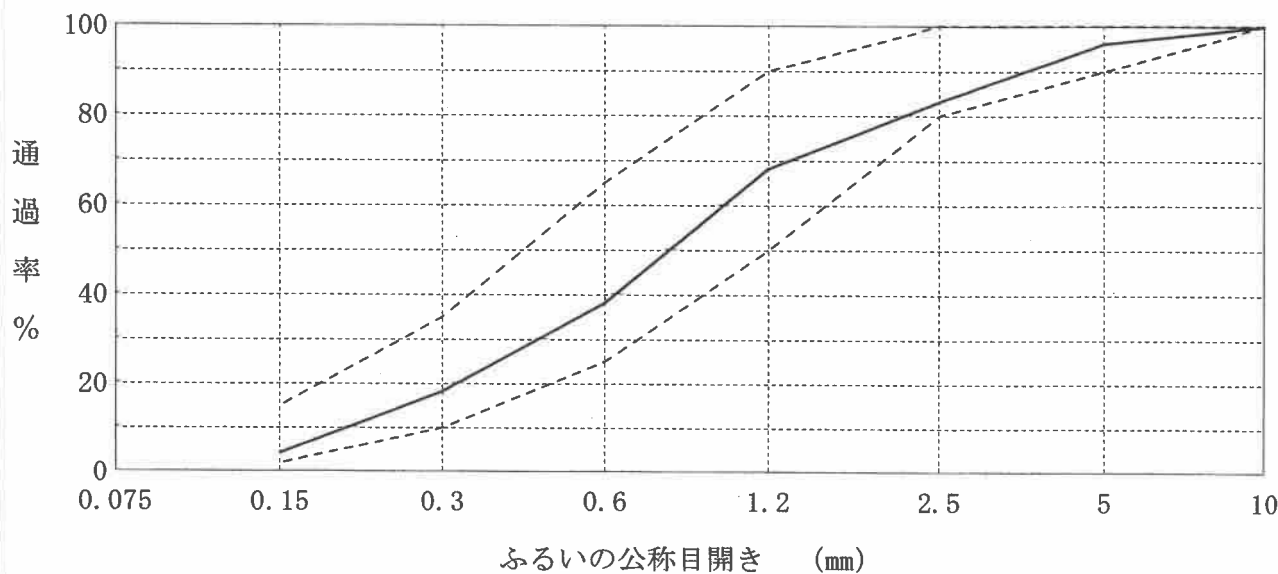
|            |             |   |   |
|------------|-------------|---|---|
| 試験規格       | 骨材のふるい分け試験表 | 検印欄   |   |
| JIS A 1102 |             | 主任  | 試験係   |
|            |             |  |  |

|      |             |
|------|-------------|
| 試験月日 | 令和 8年 1月 8日 |
| 産地品名 | 津山市加茂町知和    |
| 採取月日 | 令和 8年 1月 7日 |
| 採取場所 | ダンプトラック上    |

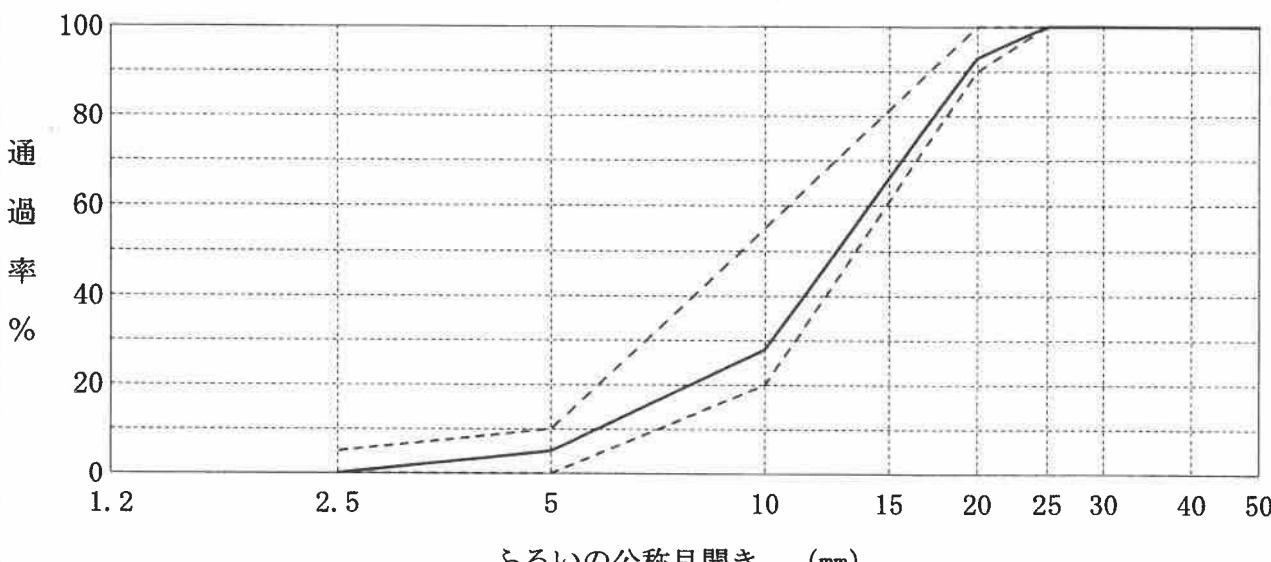
| ふるい分け前の試料の質量          |                                |            |             | 507.7 (g) |                          | ふるい分け方法 |                      | 手動  |                               |            |                                 |
|-----------------------|--------------------------------|------------|-------------|-----------|--------------------------|---------|----------------------|-----|-------------------------------|------------|---------------------------------|
| ふるいの<br>公称目開き<br>(mm) | 連続する各ふるいの間にとどまる<br>試料の質量及び質量分率 |            |             |           | 各ふるいにとどまる試料の<br>質量及び質量分率 |         | 各ふるいを通過する<br>試料の質量分率 |     | 連続するふるい<br>の間にとどまる<br>ものの質量分率 |            | 参 考<br>A <sub>v</sub> /d<br>300 |
|                       | 縮分①<br>(g)                     | 縮分②<br>(g) | 縮分<br>mr(g) | 計<br>(%)  | (g)                      | (%)     | (%)                  | (%) | 上 限<br>(%)                    | 下 限<br>(%) |                                 |
| 10                    | 0.0                            | 0.0        | 0.0         | 0         | 0.0                      | 0       | 100                  | 0   | 100 - 100                     | ---        |                                 |
| 5                     | 19.2                           | 0.0        | 19.2        | 4         | 19.2                     | 4       | 96                   | 4   | 100 - 90                      | 228        |                                 |
| 2.5                   | 66.7                           | 0.0        | 66.7        | 13        | 85.9                     | 17      | 83                   | 13  | 100 - 80                      | 161        |                                 |
| 1.2                   | 74.9                           | 0.0        | 74.9        | 15        | 160.8                    | 32      | 68                   | 15  | 90 - 50                       | 114        |                                 |
| 0.6                   | 80.3                           | 73.5       | 153.8       | 30        | 314.6                    | 62      | 38                   | 30  | 65 - 25                       | 81.1       |                                 |
| 0.3                   | 52.2                           | 50.4       | 102.6       | 20        | 417.2                    | 82      | 18                   | 20  | 35 - 10                       | 57.4       |                                 |
| 0.15                  | 35.2                           | 35.4       | 70.6        | 14        | 487.8                    | 96      | 4                    | 14  | 15 - 2                        | 40.6       |                                 |
| 受皿                    | 9.5                            | 8.6        | 18.1        | 4         | 505.9                    | 100     | 0                    |     |                               |            |                                 |
| 合 計                   |                                |            | 505.9       | 100       |                          |         |                      |     |                               |            |                                 |

|                       |      |           |           |     |   |
|-----------------------|------|-----------|-----------|-----|---|
| 粗 粒 率                 | 2.93 | 規 格 値     | 2.90±0.15 | 判 定 | ◎ |
| 連続するふるいの間にとどまるものの質量分率 |      | 規 格 値 (%) | 45未満      | 判 定 | ◎ |
| ふるい分け前後の試料質量差         | 0.4  | 規 格 値 (%) | 1.0未満     | 判 定 | ◎ |

粒 度 曲 線



備考：

| 試験規格   |                            | 骨材のふるい分け試験表 |                      |           |                   | 検印欄             |     |
|--|----------------------------|-------------|----------------------|-----------|-------------------|-----------------|-----|
| JIS A 1102   |                            |             |                      |           |                   | 主任              | 試験係 |
| 試験月日   |                            | 令和 8年 1月 8日 |                      |           |                   |                 |     |
| 試料   | 産地品名                       | 津山市加茂町知和    |                      |           |                   |                 |     |
|  | 採取月日                       | 令和 8年 1月 7日 |                      |           |                   |                 |     |
|  | 採取場所                       | ダンプトラック上    |                      |           |                   |                 |     |
| ふるい分け前の試料の質量   |                            | 5081.0 (g)  |                      | ふるい分け方法   |                   | 手動              |     |
| ふるいの公称目開き (mm)   | 連続する各ふるいの間にとどまる試料の質量及び質量分率 |             | 各ふるいにとどまる試料の質量及び質量分率 |           | 各ふるいを通過する質量分率 (%) | 範囲<br>上限 下限 (%) |     |
|  | (g)                        | (%)         | (g)                  | (%)       |                   |                 |     |
| 50   | 0.0                        | 0           | 0.0                  | 0         | 100               | 100             | 100 |
| 40   | 0.0                        | 0           | 0.0                  | 0         | 100               | 100             | 100 |
| 30   | 0.0                        | 0           | 0.0                  | 0         | 100               | 100             | 100 |
| 25   | 0.0                        | 0           | 0.0                  | 0         | 100               | 100             | 100 |
| 20   | 336.8                      | 7           | 336.8                | 7         | 93                | 100             | 90  |
| 15   |                            |             |                      |           |                   | -               | -   |
| 10   | 3313.7                     | 65          | 3650.5               | 72        | 28                | 55              | 20  |
| 5  | 1152.0                     | 23          | 4802.5               | 95        | 5                 | 10              | 0   |
| 2.5  | 274.8                      | 5           | 5077.3               | 100       | 0                 | 5               | 0   |
| 受皿   | 2.4                        | 0           | 5079.7               | 100       | 0                 |                 |     |
| 合計   |                            |             | 5079.7               | 100       |                   |                 |     |
| 粗粒率  |                            | 6.74        | 規格値                  | 6.85±0.20 | 判定                | ⊕               |     |
| ふるい分け前後の試料質量差  |                            | 0.0         | 規格値 (%)              | 1.0未満     | 判定                | ⊕               |     |
| 粒度曲線   |                            |             |                      |           |                   |                 |     |
|  |                            |             |                      |           |                   |                 |     |
| 備考:  |                            |             |                      |           |                   |                 |     |



## 試験報告書

ふじもと組 殿

岡山県津山市加茂町知和467-5

試験品内容： [ 種 別 ] JIS A 5308:2024 附属書JA「レディミクストコンクリート用骨材」  
JIS A 5005:2020「コンクリート用砕石及び砕砂」  
粗骨材 コンクリート用砕石 2005 A (岩質：安山岩)  
[ 大 き さ ] 20～5mm  
[ 採 取 日 ] 2025年4月9日  
[ 産 地 ] 岡山県津山市加茂町知和  
[ 採 取 場 所 ] スtockヤード  
[ 製 造 業 者 ] (株)ふじもと組

試験項目： 1. 骨材のアルカリシリカ反応性試験 (モルタルバー法) ✓

受領日(試料持込日)： 2025年 4月 10日

試験日： 2025年 4月 10日 ～ 2025年 10月 17日

試験結果： 次頁以降のとおり

特記事項： ー

試験実施場所：一般財団法人 日本品質保証機構 関西マテリアルテクノ試験所 試験室

- (注) 1. 上記試験品は、試験申込者により試験実施場所へ持ち込まれたものである。  
2. 試験品内容等については、試験申込者提出の試験申込書に基づき表記したものである。  
3. 試験結果は当該試験品に対しての結果であり、製品すべてを保証するものではありません。

試験の結果は、上記のとおりであることを報告します。

2025年 11月 28日

大阪府東大阪市水走3丁目8番19号  
一般財団法人 日本品質保証機構  
関西マテリアルテクノ試験所

所 長 井上 到

技術管理者 那良 時義

この試験報告書の転載、一部分の複製をするときは、事前に当機構の承認を受けてください。  
尚、報告書には改ざん防止策を施しています。

一般財団法人 日本品質保証機構



## 1. 骨材のアルカリシリカ反応性試験（モルタルバー法）

(1)試験方法 JIS A 1146:2022「骨材のアルカリシリカ反応性試験方法(モルタルバー法)」による。

- ・粒度調整した代表試料の粒度分布：粒度区分A
- ・湿度95%以上を確保した手段：吸取紙による被覆及び容器底面の水張り

(2)使用したセメント ・種別：普通ポルトランドセメント

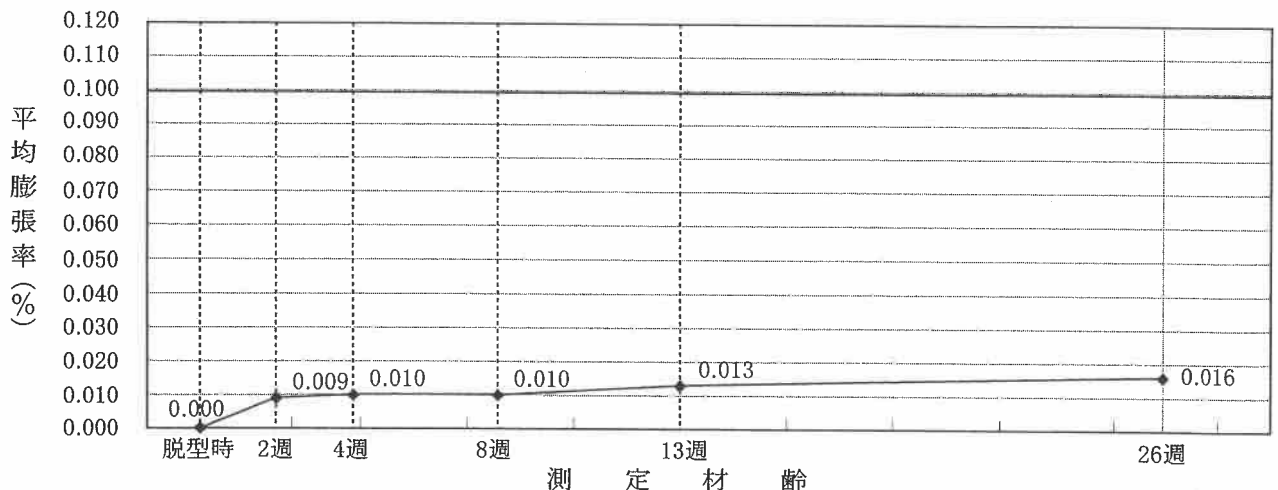
- ・販売会社名：一般社団法人セメント協会
- ・酸化ナトリウム(Na<sub>2</sub>O) 0.27 %
- ・酸化カリウム(K<sub>2</sub>O) 0.38 %
- ・全アルカリ量(R<sub>2</sub>O) 0.52 %
- ・水酸化ナトリウム水溶液を加えた後のセメントの全アルカリ量：1.2 %

(3)判定基準 骨材のアルカリシリカ反応性の判定は、供試体3本の平均膨張率が、測定材齢26週で0.100%未満の場合は、「無害」とし、0.100%以上の場合は「無害でない」とする。

[備考] なお、測定材齢13週で0.050%以上の膨張を示した場合は、その時点で、「無害でない」としてもよい。測定材齢13週で0.050%未満のものは、その時点で、「無害」と判定してはならず、測定材齢26週まで試験を続けた後に判定しなければならない。

### (4)試験結果

| 膨張率 (%) | 測定材齢  | 脱型時   | 2週    | 4週    | 8週    | 13週   | 26週  | 判定 |
|---------|-------|-------|-------|-------|-------|-------|------|----|
|         | 試験No. |       |       |       |       |       |      |    |
| 1       | —     | 0.009 | 0.011 | 0.011 | 0.014 | 0.016 | 無害 ✓ |    |
| 2       | —     | 0.009 | 0.010 | 0.010 | 0.013 | 0.016 |      |    |
| 3       | —     | 0.009 | 0.009 | 0.010 | 0.013 | 0.016 |      |    |
| 平均      | 0.000 | 0.009 | 0.010 | 0.010 | 0.013 | 0.016 |      |    |
| 外観観察    | 異常なし  | 異常なし  | 異常なし  | 異常なし  | 異常なし  | 異常なし  |      |    |





試験番号 A-25-5-0030 1/2  
受付日 令和 7 年 6 月 9 日  
発行日 令和 7 年 12 月 12 日

骨材のアルカリシリカ反応性試験結果報告書

【モルタルバー法】

JNLA登録試験事業者  
ベルテクス株式会社 試験分析センター  
福井県鯖江市二丁掛町第7号6番地  
TEL:0778-62-1000 FAX:0778-62-7723  
発行責任者 センター長 小林 宏成

試験結果は、本報告書のとおりであることを証明します。

Table with 4 main sections: 依頼者 (Client), 試験日 (Test Date), 試験方法 (Test Method), 試験結果 (Test Results), 判定基準 (Judgment Criteria), 判定 (Judgment), 備考 (Remarks). Includes a detailed expansion table for expansion rates.

<本書の取扱いについて>

- 本書の試験結果は、本書中に記載の試験体について得られたものです。
本書を複製して第三者に開示する場合は、必ず全文を複製することとし、一部分だけの複製は行わないで下さい。
本書の内容を転載する場合は、文書により事前に本所の承認を得るようにして下さい。

Table with 2 columns: 技術管理者 (Technical Manager) 梶田 直也, 試験担当者 (Test Operator) 江指 尚美





(株)きたむら

御中

2026年 1月度～2026年 6月度 **コンクリート用化学混和剤(JIS A 6204)試験結果報告書**

種類 高性能減水剤 (I種)  
 商品名 シーカ ビスコクリート ACE 390 (100%)



**1. コンクリートの試験結果**

| 項目              |                                      | JIS A 6204による規定値 | 形式評価試験値 | 性能確認試験値 |     |
|-----------------|--------------------------------------|------------------|---------|---------|-----|
| フレッシュ<br>コンクリート | 減水率 %                                | 12 以上            | 15 ✓    | 15      |     |
|                 | ブリーディング量の比 %                         | — 以下             | —       | —       |     |
|                 | ブリーディング量の差 $\text{cm}^3/\text{cm}^3$ | — 以下             | —       | —       |     |
|                 | 凝結時間の差分                              | 始発               | +90 以下  | -30 ✓   | -10 |
|                 |                                      | 終結               | +90 以下  | -35 ✓   | -10 |
|                 | 経時変化量                                | スランプ cm          | — 以下    | —       | —   |
| 空気量 %           |                                      | — 以内             | —       | —       |     |
| 硬化<br>コンクリート    | 圧縮強度比 %                              | 材齢1日             | — 以上    | —       |     |
|                 |                                      | 材齢2日 (5°C)       | — 以上    | —       |     |
|                 |                                      | 材齢7日             | 115 以上  | 133 ✓   | 149 |
|                 |                                      | 材齢28日            | 110 以上  | 119 ✓   | 135 |
|                 | 長さ変化比 %                              | 110 以下           | 94 ✓    | —       |     |
|                 | 凍結融解に対する抵抗性 (相対動弾性係数 %)              | — 以上             | —       | —       |     |

注記 1.  $1\text{m}^3$ 当たりの化学混和剤の使用量 形式評価試験  $7.00\text{ kg/m}^3$  性能確認試験  $7.00\text{ kg/m}^3$

注記 2. 性能確認試験は6か月ごとに1回実施し、この表に表示している試験値は、2025年11月 の試験結果である。ただし圧縮強度の性能確認試験は1年に1回実施し、この表に表示している試験値は、2025年 5月 の試験結果である。

注記 3. この表に表示している形式評価試験は、2024年 9月 に ホゾリスソリューションズ(株)技術開発センター で実施した試験結果である。

**2. 塩化物イオン(Cl<sup>-</sup>)量及び全アルカリ量**

| 項目                        | JIS A 6204による規定値          | 形式評価試験値                  | 性能確認試験     |                             |                        |
|---------------------------|---------------------------|--------------------------|------------|-----------------------------|------------------------|
|                           |                           |                          | 化学混和剤中の含有量 | $1\text{m}^3$ 当たりの化学混和剤の使用量 | 試験値                    |
| 塩化物イオン(Cl <sup>-</sup> )量 | 0.02 kg/m <sup>3</sup> 以下 | 0.00 kg/m <sup>3</sup>   | 0.00 %     | 7.00 kg/m <sup>3</sup>      | 0.00 kg/m <sup>3</sup> |
| 全アルカリ量                    | 0.30 kg/m <sup>3</sup> 以下 | ✓ 0.03 kg/m <sup>3</sup> | 0.4 %      | 7.00 kg/m <sup>3</sup>      | 0.03 kg/m <sup>3</sup> |

注記 1. 性能確認試験は6か月ごとに1回実施し、この表に表示している試験値は、2025年11月 の試験結果である。

注記 2. この表に表示している形式評価試験は、2024年 9月 に ホゾリスソリューションズ(株)技術開発センター で実施した試験結果である。

**3. その他の項目**

| 項目                            | 規格値         | 試験値    |
|-------------------------------|-------------|--------|
| 密度 (g/cm <sup>3</sup> , 20°C) | 1.01 ~ 1.07 | 1.03 ✓ |

注記. この表に表示している試験値は、2025年11月 の試験結果である。

コンクリート中の塩素イオン含有量測定データ  
(積みブロック)

株式会社 きたむら

8年 1 月度

製品名: \_\_\_\_\_

測定器具: ソルメイト100



| 月 日  | No.                       | コンクリート中の塩素<br>イオン含有量 (kg/m <sup>3</sup> ) | 平均値 (kg/m <sup>3</sup> ) | 規定値 (kg/m <sup>3</sup> ) | 合否<br>判定 |
|------|---------------------------|---|--------------------------|--------------------------|----------|
| 1/6  | 1                         | 0.020                                     | 0.023                    | 0.3以下                    |          |
|      | 2                         | 0.024                                     |                          |                          |          |
|      | 3                         | 0.024                                     |                          |                          |          |
| 1/13 | 1                         | 0.026                                     | 0.024                    | "                        |          |
|      | 2                         | 0.020                                     |                          |                          |          |
|      | 3                         | 0.026                                     |                          |                          |          |
| 1/19 | 1                         | 0.024                                     | 0.021                    | "                        |          |
|      | 2                         | 0.020                                     |                          |                          |          |
|      | 3                         | 0.020                                     |                          |                          |          |
| 1/26 | 1                         | 0.026                                     | 0.022                    | "                        |          |
|      | 2                         | 0.020                                     |                          |                          |          |
|      | 3                         | 0.020                                     |                          |                          |          |
|      | 1                         |   |                          |                          |          |
|      | 2                         |   |                          |                          |          |
|      | 3                         |   |                          |                          |          |
| 備 考  | 測定器具は (財) 国土開発技術研究センター評価品 |   |                          |                          |          |

## アルカリ総量計算

令和8年1月度

(積みブロック)

株式会社きたむら

鳥取県鳥取市国府町岡益64-4番地

配合

| 単体量(kg/m <sup>3</sup> ) |      |      |        |      |
|-------------------------|------|------|--------|------|
| 水                       | セメント | 砕石   | 砕砂・鑄物砂 | 混和剤  |
| 175                     | 325  | 1080 | 805    | 4.87 |

ポルトランドセメント全アルカリ6ヶ月間の最大値 0.63 %

骨材中のNaClの量 0.0 %

混和剤中の全アルカリ量 0.4 %

|   |                        |
|---|------------------------|
| コンクリート中のセメントに含まれる全アルカリ量(kg/m <sup>3</sup> ): R <sub>c</sub><br>R <sub>c</sub> = (単位セメント量kg/m <sup>3</sup> ) × (セメント中の全アルカリ量Na <sub>2</sub> Oep: %/100)    | R <sub>c</sub> = 2.048 |
| コンクリート中の混和材に含まれる全アルカリ量(kg/m <sup>3</sup> ): R <sub>a</sub><br>R <sub>a</sub> = (単位混和材量kg/m <sup>3</sup> ) × (混和材中の全アルカリ量: %/100)                          | R <sub>a</sub> = 0.000 |
| コンクリート中の骨材に含まれる全アルカリ量(kg/m <sup>3</sup> ): R <sub>s</sub><br>R <sub>s</sub> = (単位骨材量kg/m <sup>3</sup> ) × 0.53 × (骨材中のNaClの量: %/100)                      | R <sub>s</sub> = 0.000 |
| コンクリート中の混和剤に含まれる全アルカリ量(kg/m <sup>3</sup> ): R <sub>m</sub><br>R <sub>m</sub> = (単位混和剤量kg/m <sup>3</sup> ) × (混和剤中の全アルカリ量: %/100)                          | R <sub>m</sub> = 0.019 |
| 流動化剤を添加する場合は、コンクリート中の流動化剤に含まれる全アルカリ量(kg/m <sup>3</sup> ): R <sub>p</sub><br>R <sub>p</sub> = (単位流動化剤量kg/m <sup>3</sup> ) × (流動化剤中の全アルカリ量: %/100)          | R <sub>p</sub> = 0.000 |
| コンクリート中のアルカリ総量(kg/m <sup>3</sup> ): R <sub>t</sub><br>R <sub>t</sub> = R <sub>c</sub> + R <sub>a</sub> + R <sub>s</sub> + R <sub>m</sub> + R <sub>p</sub> | R <sub>t</sub> = 2.07  |

コンクリート中のアルカリ総量を規制する抑制対策 3.0kg/m<sup>3</sup>以下2.07 Kg/m<sup>3</sup> < 3.0Kg/m<sup>3</sup> 判定 適

以上