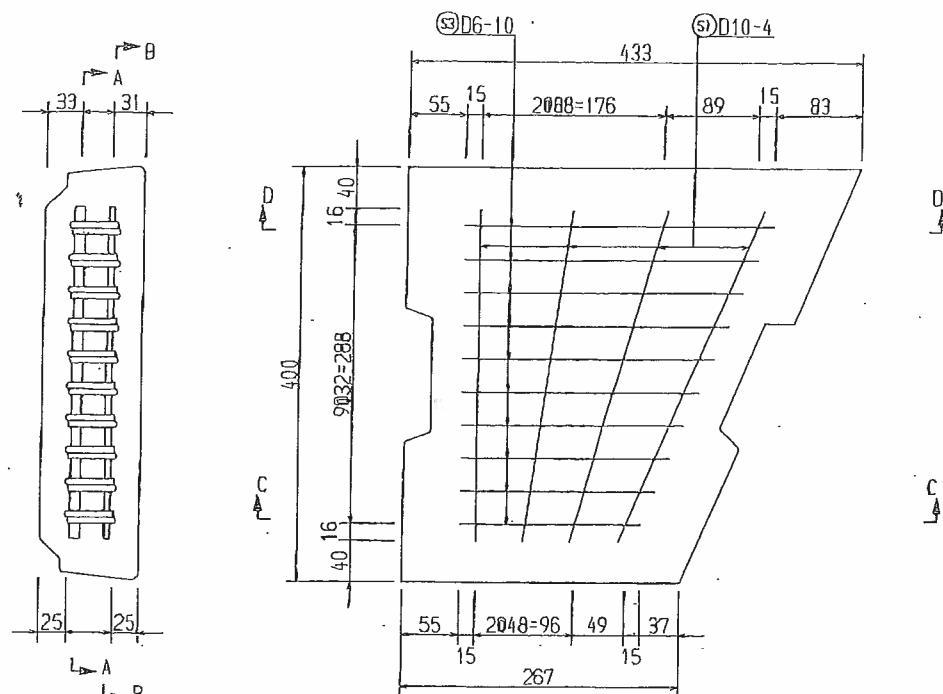
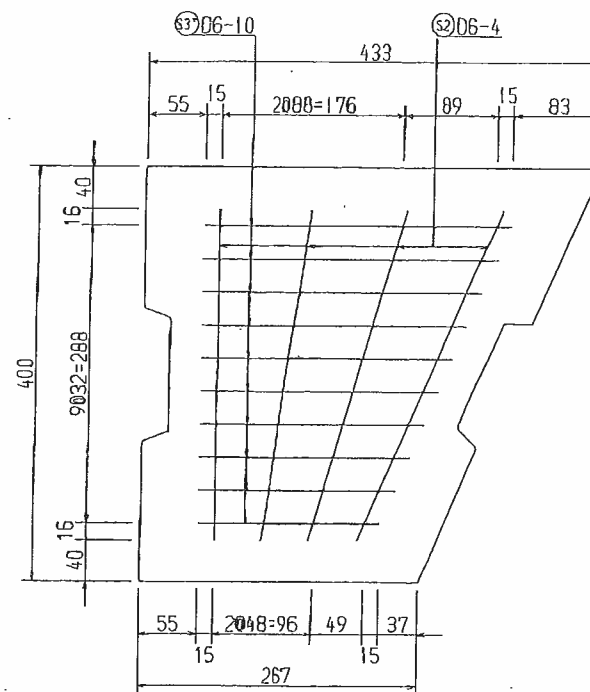


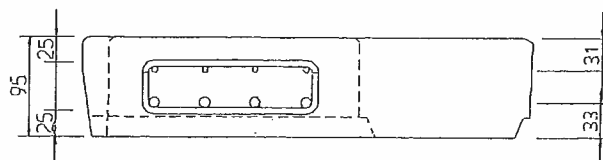
A-A断面



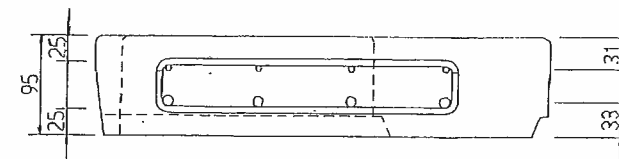
B-B断面



C-C断面



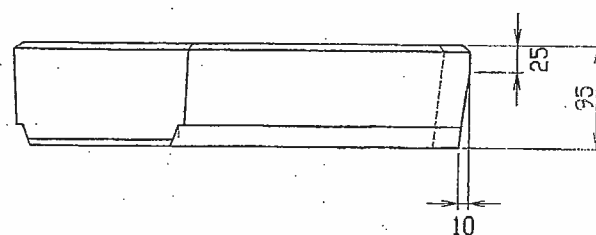
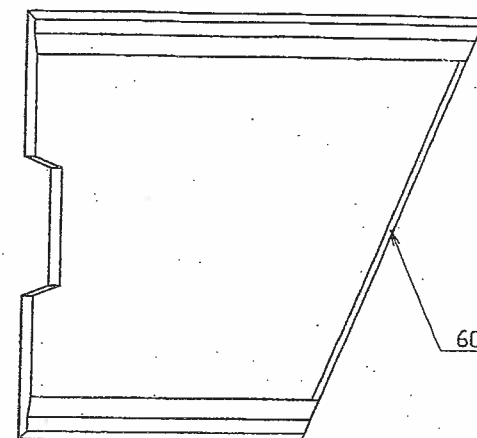
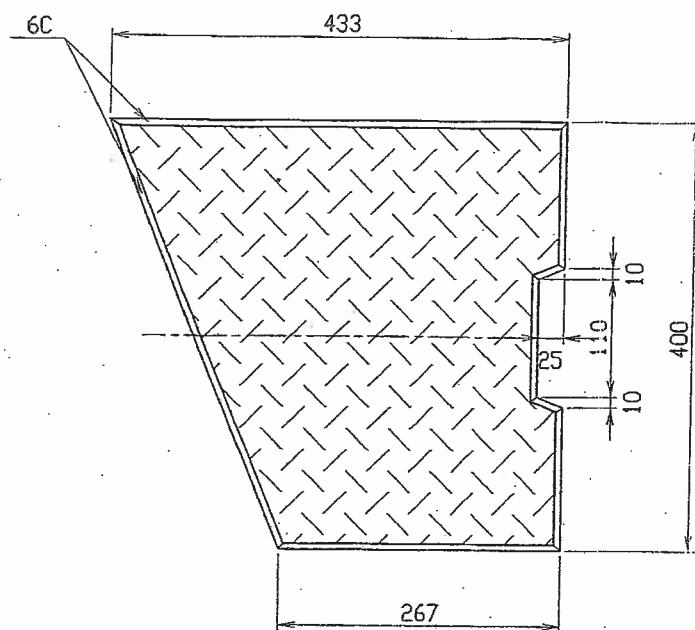
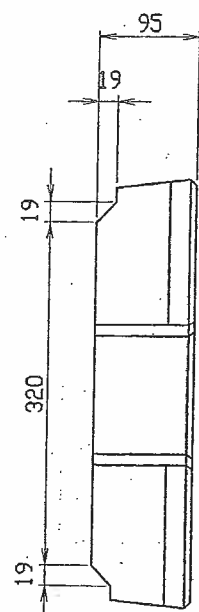
D-D断面



呼び名	鉄筋								参考量 (kg)
	S1	S2	S3	S3'	S1	S2	S3	S3'	
300	D10	4	D6	4	D6	10	D6	10	31

(135°コーナー用)

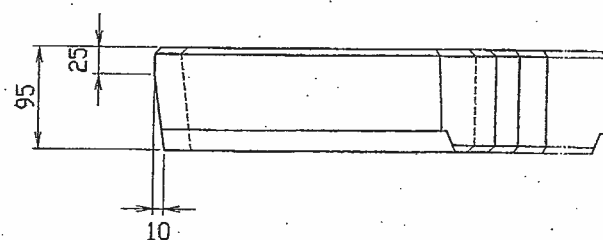
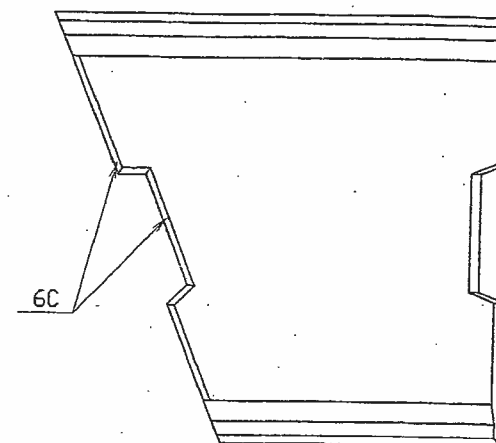
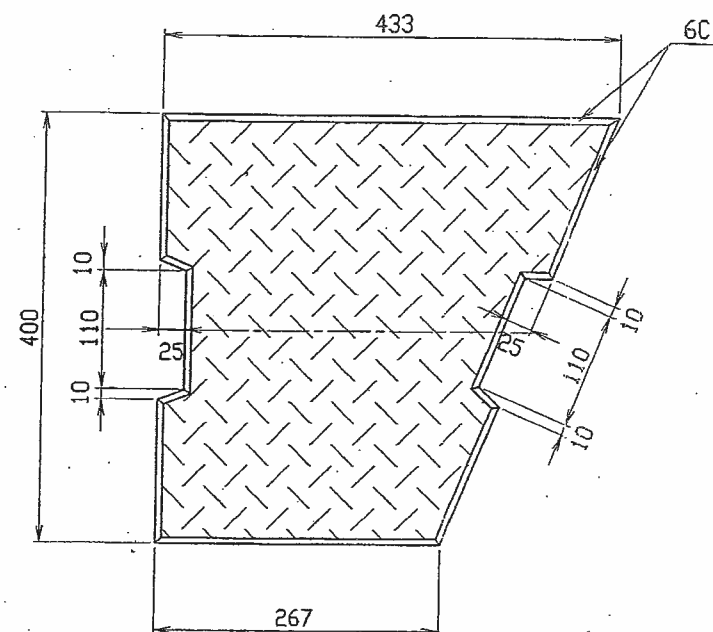
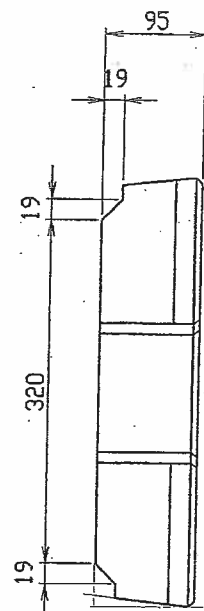
名称	CH-Ⅱ可変側溝 蓋版(両手掛け)	規格	300型(車道用)
区分	配筋図	図番	
1/2	1/5		



参考重量 31kg

(135° J-ナ用)

名称	CH-II 可変割溝 蓋板 (片手掛け)			規格	300型 (車道用)		
年月日	H11.12.3	縮尺	1/5	区分	製品図	図番	V-995332
部長	部長	設計	監査	承認	設計	製図	承認

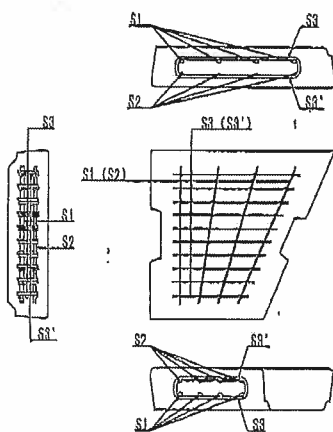
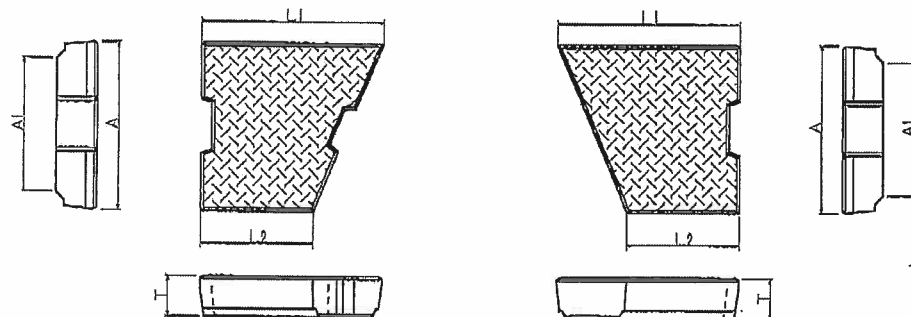


参考重量 31kg

(135° 1-ナ用)

名称	GH-II 可变侧溝 蓋板 (両手掛付)			規格	300型 (車道用)		
年月日	H11. 12. 3	縮尺	1/5	区分	製品図	図番	V-995331
部署	課長	設計	照査	承認	設計	製図	

CH-II 可変側溝 蓋 コーナー用 135°



種類	呼び名	寸 法 (mm)					配 筋							
		A	A1	T	L1	L2	S1		S2		S3		S3'	
							径	本数	径	本数	径	本数	径	本数
車道用	300	400	320	95	433	267	D10	4	D6	4	D6	10	D6	10
	400	500	416	110	477	270								
	500	600	515	125	520	272	D10	5	D6	5	D6	12	D6	12
	600	700	614	140	564	274								