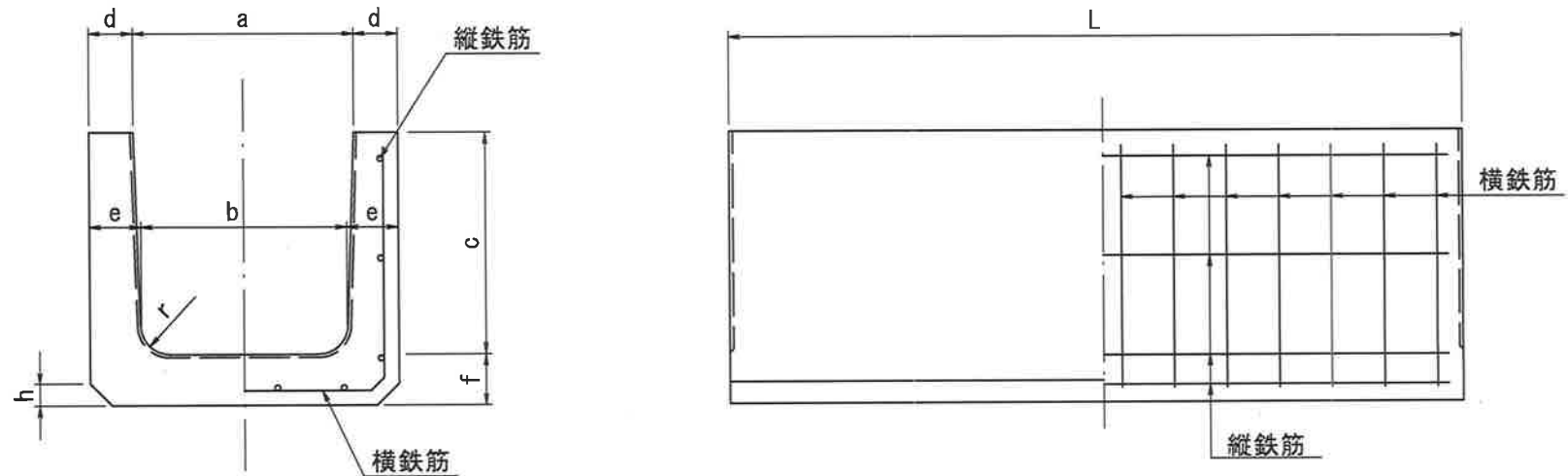


9. 改良型道路側溝

250/300A/400A/500A × 500 (2000)

改良型道路側溝 (L=500mm)

S=1:10



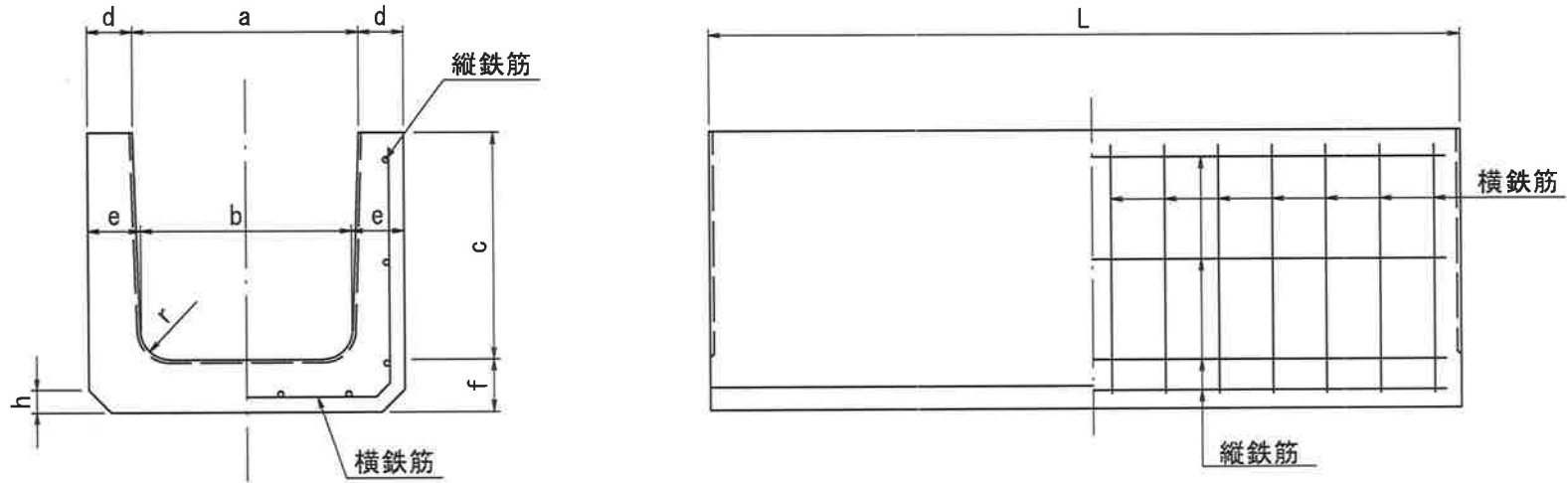
寸法表

呼び名	寸 法 (mm)									参考重量 (kg)	配 筋			
	a	b	c	d	e	f	h	r	L		横鉄筋		縦鉄筋	
											径又は 呼び名	数量 本	径又は 呼び名	数量 本
250	250	230	250	55	65	65	30	50	500	66	5.0	5	4.0	10
300A	300	280	300	60	70	70				83	5.0	7	4.0	10
400A	400	370	400	55			40			105	D6	7	4.0	12
500A	500	460	500	60	80	80		147		D6	7	4.0	14	
許容差	±3								±6					

注) L=0.5m 受注生産対応品

改良型道路側溝 (L=2000mm)

S=1:10



寸法表

呼び名	寸法 (mm)									参考重量 (kg)	配筋			
	a	b	c	d	e	f	h	r	L		横鉄筋		縦鉄筋	
											径又は呼び名	数量 本	径又は呼び名	数量 本
250	250	230	250	55	65	65	30	50	2000	262	5.0	20	4.0	10
300A	300	280	300	60	70	70				336	5.0	24	4.0	10
400A	400	370	400	55			40			417	D6	23	4.0	12
500A	500	460	500	60	80	80				583	D6	23	4.0	14
許容差	±3								±6					

注) L=0.5m 受注生産対応品