

28, 1 種ヒューム管φ400～700

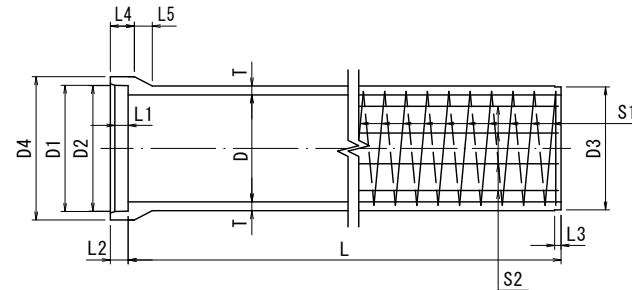
29, 1 種ヒューム管φ800～1350

30, 2 種ヒューム管φ400～700

31, 2 種ヒューム管φ800～1350

## ヒューム管の形状及び寸法(1種)

B形管



呼び径	規格寸法 (mm)												参考質量 (kg)	円形鉄筋				
		D1	D2	D3	D4	厚さ T	L1	L2	L3	L4	L5	有効長 L		形状	らせん筋 S1		縦筋 S2	
															径 (mm)	ピッチ (mm)	径 (mm)	本数
400	400	478	474	460	544	35	70	95	36	125	70	2430	シングル筋		φ 3.2	60	φ 4.0	12
450	450	534	530	516	606	38	70	95		125	75				φ 3.2	55	φ 4.0	12
500	500	592	588	574	672	42	70	95		130	85				φ 3.5	52.5	φ 4.0	12
600	600	708	704	690	804	50	75	100		135	100				φ 4.0	55	φ 4.0	12
700	700	824	820	802	936	58	75	105	40	140	115				φ 5.0	55	φ 5.0	12
800	800	940	936	918	1068	66	80	110		150	130				φ 5.0	50	φ 5.0	12
900	900	1058	1054	1036	1204	75	85	115		160	150				φ 5.0	45	φ 5.0	12
1000	1000	1172	1168	1150	1332	82	96	120		165	165				φ 5.0	40	φ 5.0	12
1100	1100	1286	1282	1260	1458	88	100	125	42	175	175		ダブル筋	内筋	φ 5.0	50	φ 5.0	12
1200	1200	1400	1396	1374	1586	95	104	130		185	185			内筋	φ 5.0	45	φ 5.0	12
1350	1350	1566	1562	1540	1768	103	108	135		195	195			外筋	φ 5.0	65	φ 5.0	12
														外筋	φ 5.0	60	φ 5.0	12

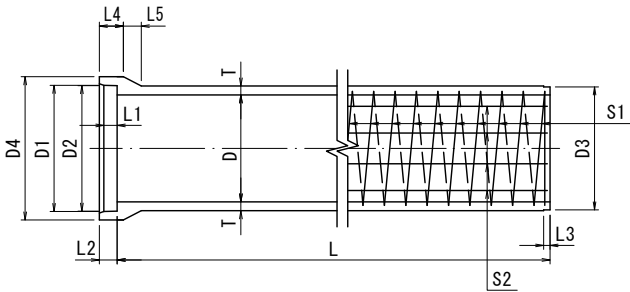
注) 呼び径150及び200の管の有効長は500mm又は1000mm、呼び径250～350の管の有効長は1000mm、  
呼び径400～1350の管の有効長は1200mmとすることができる。

### 寸法の許容差

呼び径	内径 D	D1	D3	厚さ T	L2	L3	有効長 L
150～250	±3	±2		+3, -2	±5	±4	+10 -5
300～600	±4			+4 -2		±5	
700～900		+3 -2	+6, -2				
1000～1350	±6						

ヒューム管の形状及び寸法 (2種)

B形管



呼び径	規格寸法 (mm)												参考質量 (kg)	円形鉄筋									
		D1	D2	D3	D4	厚さ T	L1	L2	L3	L4	L5	有効長 L		形状	らせん筋 S1		縦筋 S2						
															径 (mm)	ピッチ (mm)	径 (mm)	本数	補強鉄筋 (mm)	補強筋本数			
400	400	478	474	460	544	35	70	95	36	125	70	2430	306	シングル筋	φ 4.5	40	φ 4.5	12					
450	450	534	530	516	606	38	70	95		125	75		373		φ 4.5	40	φ 4.5	12					
500	500	592	588	574	672	42	70	95		130	85		459		φ 4.5	35	φ 4.5	12					
600	600	708	704	690	804	50	75	100		135	100		660		φ 5.0	37.5	φ 5.0	12					
700	700	824	820	802	936	58	75	105	40	140	115		899	ダブル筋	内筋 φ 4.5	40	φ 5.0	12					
800	800	940	936	918	1068	66	80	110		150	130		1170		外筋 φ 4.5	50	φ 5.0	12					
900	900	1058	1054	1036	1204	75	85	115		42	160		150		1520	内筋 φ 5.0	45	φ 5.0					12
1000	1000	1172	1168	1150	1332	82	96	120			165		165		1850	外筋 φ 5.0	55	φ 5.0					12
1100	1100	1286	1282	1260	1458	88	100	125	42		175		175		2190	内筋 φ 5.0	40	φ 5.0	12	D6			6
1200	1200	1400	1396	1374	1586	95	104	130			165		165		1850	外筋 φ 5.0	45	φ 5.0	12	D6			6
1300	1300	1514	1510	1490	1690	102	106	135		42	185		185		2600	内筋 φ 6.0	50	φ 5.0	12	D6			6
1400	1400	1628	1624	1600	1800	110	114	140			195		195		3190	外筋 φ 6.0	65	φ 5.0	12	D6			6
1500	1500	1742	1738	1710	1910	118	122	150	42		205		205	3790	内筋 φ 6.0	47.5	φ 5.0	12	D6	6			
1600	1600	1856	1852	1820	2020	126	130	160			215		215	4390	外筋 φ 6.0	55	φ 5.0	12	D6	6			
1700	1700	1970	1966	1930	2130	134	138	170		42	225		225	4990	内筋 φ 6.0	45	φ 5.0	12	D6	12			
1800	1800	2084	2080	2040	2240	142	146	180			235		235	5590	外筋 φ 6.0	50	φ 5.0	12	D6	12			
1900	1900	2198	2194	2150	2340	150	154	190	42		245	245	6190	内筋 φ 6.0	40	φ 5.0	12	D6	12				
2000	2000	2312	2308	2260	2440	158	162	200			255	255	6790	外筋 φ 6.0	47.5	φ 5.0	12	D6	12				

注) 呼び径150及び200の管の有効長は500mm又は1000mm、呼び径250～350の管の有効長は1000mm、呼び径400～1350の管の有効長は1200mmとすることができる。

寸法の許容差

呼び径	内径 D	D1	D3	厚さ T	L2	L3	有効長 L
150～250	±3	±2		+3, -2	±5	±4	+10 -5
300～600	±4			+4 -2			
700～900		+3 -2	+6, -2				
1000～1350	±6						