

バルテクス(株)大山工場 殿

この成績表は原本の写しです

Contract No. 506615660GY

注文No.:

注文者番号:

注文者:

品名:

規格:

需要家:

揚子:

目的地:

工事名称:

合鐵産業株式会社

異形構鋼 (バーインコイル)

JIS G 3112 SD295

山陽鋼業(株) / 芸陽線材(株)

INSPECTION CERTIFICATE
鋼材検査証明書

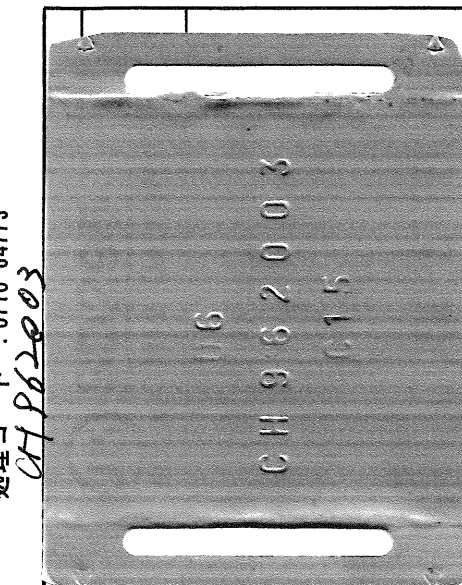
GODO STEEL, LTD. OSAKA WORKS
合同製鐵株式会社大阪製造所
1-1-2, NISHIJIMA, NISHIYODOGAWA-KU, OSAKA, JAPAN
大阪市西淀川区西島1丁目1番2号

Certificate No. 証明書番号 : 1020250701241

Date 発行日 : 2025/07/10

処理コード : 0710 64773

Ship No. 船番 :



Size 寸法	Length 長さ	Quantity 員数	Mass 質量 kg	Charge No. 鋼番	Chemical Composition 化学成分 (%)						Tensile Test 引張試験 Test Piece: JIS 2 JIS 2号試験片				Bend Test 曲げ試験 JIS 2号試験片	
					C X100 Max.	Si X100 Max.	Mn X100 Max.	P X1000 Max.	S X1000 Max.	T.S.引張強さ N/mm2	Y.P.降伏点 又は0.2%耐力 N/mm2	EL.伸び %	曲げ性			
D6		2	2,025	942295	15	19	65	19	19	440	295	33	R 1.5D			
D6		7	7,047	962003	15	20	67	19	18	502	345	29	Angle 180°			
D6		3	3,026	962004	16	21	68	23	21	504	325	29	GOOD			
合計		12	12,098							508	341		GOOD			
D6		032 132														
D6		019-037-038 044 045 122-137														
D6		101 103 104														

広島市佐伯区湯来町下井手ヶ原2069-1
芸陽線材株式会社湯来工場
〒738-0603 電話(0829)83-0735 番



Head of Quality Control Department
品質管理室長
道下 大輔
daisuke michishita
G118111FR115A00

Surveyor to

We hereby certify that the material described herein has been made in accordance with the rules of the contract.
上記注文品は御指定の規格または仕様に従って製造され、その要求事項を満足していることを証明します。

ベルテクス(株)大山工場 殿
この成績表は原本の写しです

検査証明書

JFE 条鋼株式会社

JFE Bars & Shapes Corporation
水島製造所
倉敷市水島川崎通1丁目
TEL 086-447-4868

INSPECTION CERTIFICATE

証明書番号 CERTIFICATE No.: SE0098660
受注番号 ORDER No.:
需要家 CUSTOMER: 岩崎線材株式会社
工事名 PROJECT NAME: 在庫用
注文者 SHIPPER: 富士鋼材株式会社
規格 SPECIFICATION: JIS G 3112 SD295
出荷日 SHIP DATE: 2025年 9月 2日
特約店 DEALERSHIP: 水島支店

検査番号 (溶鋼番号)	製品寸法	本数	質量	引張試験 TENSILE TEST		化学成分 CHEMICAL COMPOSITION									
				引張強さ Y.R. N/mm ²	伸び E1 (%)	C	Si	Mn	P	S	Ni	Cr	Mo	V	Cu
5-H0256 (5B00305)	D10 × 8000 サイズ計 送り状計	1,200	5,376 5,376 5,376	MIN 295 MAX 600 484	MIN 16 MAX 23	MAX 27 MIN 18	MAX 55 MIN 15	MAX 150 MIN 51	MAX 50 MIN 32	MAX 11	MAX 15	MAX 42	MAX 3	MAX 26	MAX 31

SD295
D10 × 8.0m
JIS J1CQA
製品記号 SD295
寸法 D10 × 8.0
本数 600
検査番号 東No 5H0256-202
溶鋼番号 5B00305
JFE 条鋼株式会社
水島製造所

SD295
D10 × 8.0m
JIS J1CQA
製品記号 SD295
寸法 D10 × 8.0
本数 600
検査番号 東No 5H0256-009
溶鋼番号 5B00305
JFE 条鋼株式会社
水島製造所



上記鋼材は規定の検査を行い、これに合格したことを証明する。

公島市佐伯区湯来町下井手 芝原 2069-1
芸陽線材株式会社 湯来工場
〒738-0603 電話 (0829) 83-0735 番

本証明書は、鋼材の品質を証明するものであり、鋼材の品質に問題がある場合は、当製造所へお問い合わせ下さい。

検査員 SURVEYOR

水島 啓

MANAGER OF
QUALITY ASSURANCE SEC.
MIZUSHIMA WORKS
水島製造所
品質管理責任者

証明書番号 CERTIFICATE No.: SE0096650

受注番号 ORDER No.

需要家 CUSTOMER

工事名 PROJECT NAME

注文者 SHIPPER

規格 SPECIFICATION

INSPECTION CERTIFICATE

JFE Bars & Shapes Corporation
水島製造所

倉敷市水島月崎通1丁目
TEL.086-447-4868

特約店 DEALERSHIP:

広島支店

富士鋼材株式会社

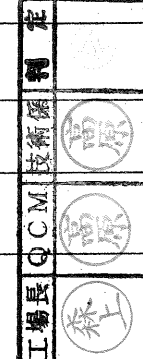
出荷日 SHIP DATE : 2025年 8月 5日

検査番号 (溶鋼番号)	製品寸法 SIZE mm	本数 QUANTITY	質量 MASS kg	引張試験 TENSILE TEST		曲げ試験 BEND TEST		化学成分 CHEMICAL COMPOSITION																
				引張強さ T.S. N/mm ²	伸び E.L. (%)	試験片 2号	180° R=	C	Si	Mn	P	S	Ni	Cr	Mb	V	Cu	Ceq						
5-G0211 (5B00051)	D10 × 8000 サイズ計	600	2,688	440- MIN 295 MAX 600	16	25	GOOD	MAX 27 MIN 19	MAX 55 MIN 14	MAX 38 MIN 19	MAX 50 MIN 19	MAX 20 MIN 20	MAX 42 MIN 12	MAX 18 MIN 18	MAX 28 MIN 17	MAX 40 MIN 14	MAX 66 MIN 49	MAX 23 MIN 23	MAX 44 MIN 44	MAX 62 MIN 62	MAX 4 MIN 4	MAX 28 MIN 28	MAX 34 MIN 34	
5-G0360 (5B00130)	D13 × 6500 サイズ計	360	2,688	440- MIN 295 MAX 600	16	25	GOOD	MAX 27 MIN 19	MAX 55 MIN 14	MAX 38 MIN 19	MAX 50 MIN 19	MAX 20 MIN 20	MAX 42 MIN 12	MAX 18 MIN 18	MAX 28 MIN 17	MAX 40 MIN 14	MAX 66 MIN 49	MAX 23 MIN 23	MAX 44 MIN 44	MAX 62 MIN 62	MAX 4 MIN 4	MAX 28 MIN 28	MAX 33 MIN 33	MAX 34 MIN 34
5-G0163 (5B00023)	D13 × 8000 サイズ計 送り状計	720	2,329	440- MIN 295 MAX 600	16	25	GOOD	MAX 27 MIN 19	MAX 55 MIN 14	MAX 38 MIN 19	MAX 50 MIN 19	MAX 20 MIN 20	MAX 42 MIN 12	MAX 18 MIN 18	MAX 28 MIN 17	MAX 40 MIN 14	MAX 66 MIN 49	MAX 23 MIN 23	MAX 44 MIN 44	MAX 62 MIN 62	MAX 4 MIN 4	MAX 28 MIN 28	MAX 34 MIN 34	MAX 34 MIN 34

JFE 条鋼株式会社
水島製造所
SD295
D10 × 8.0m
JIS J1CQA
製品記号 SD295
寸法 D10 × 8.0
本数 600
検査番号-束 No 5G0211-039
溶鋼番号 5B00051

JFE 条鋼株式会社
水島製造所
SD295
D13 × 8.0m
JIS J1CQA
製品記号 SD295
寸法 D13 × 8.0
本数 360
検査番号-束 No 5G0360-209
溶鋼番号 5B00130

JFE 条鋼株式会社
水島製造所
SD295
D13 × 8.0m
JIS J1CQA
製品記号 SD295
寸法 D13 × 8.0
本数 360
検査番号-束 No 5G0163-003
溶鋼番号 5B00023



上記鋼材は規定の検査を行い、これに合格したことを証明する。

The above certified material has been tested and inspected with satisfactory results in accordance with the requirement of the above specification.

菅原 浩
MANAGER OF
QUALITY ASSURANCE SEC.

水島製造所
MITSUBISHI WORKS
品質管理責任者

検査員 SURVEYOR

本証明書の改竄や不正使用は、固く禁じられております。本証明書の真偽についてはご質問がある場合は、当製造所までお問い合わせ下さい。

検査証明書

JFE条鋼株式会社

INSPECTION CERTIFICATE

証明書番号 CERTIFICATE No.: SE0093540
 受注番号 ORDER No.:
 需要家 CUSTOMER : 芸陽線材株式会社
 工事名 PROJECT NAME : 在庫用
 注文者 SHIPPER : 富士鋼材株式会社
 規格 SPECIFICATION : JIS G 3112 SD345

JFE Bars & Shapes Corporation
 水島製造所
 倉敷市水島川崎通1丁目
 TEL 086-417-4224

特約店 DEALERSHIP:

広島支店

出荷日 SHIP DATE : 2025年 6月 30日

検査番号 (溶鋼番号)	LOT No. (CH No.)	製品寸法 SIZE mm	本数 QUANTITY	質量 MASS kg	引張試験 TENSILE TEST			曲げ試験 BEND TEST		化学成分 CHEMICAL COMPOSITION								
					引張強さ T.S. N/mm ²	伸び 伸び E1 (%)	降伏比 Y.R.	180° R=	C	Si	Mn	P	S	Ni	Cr	Mo	V	Ceq
5-F0261 (5B99012)		D19 × 6000 サイズ計 送り状計	150	2,025 2,025 9,045	MIN 490 MAX 583	MIN 18 MAX 20	MAX 0.80 0.66	180° R=	MAX 27 24	MAX 55 20	MAX 40 79	MAX 40 27	MAX 40 23	MAX 100 14	MAX 100 24	MAX 100 45	MAX 1000 11	MAX 60 44

SD345
D19 × 6.0m
JIS G 3112
5F0261-027
JIS G 3112
認定番号
0A0608001



製品記号 SD345
寸法 D19 × 6.0
本数 150
検査番号 5F0261-027
溶鋼番号 5B99012

JFE条鋼株式会社
水島製造所

広島市佐伯区湯来町下井手ケ原2069-17
芸陽線材株式会社湯来工場
〒738-0603 電話(0829)83-0735番

萩原 浩

上記鋼材は規定の検査を行い、これに合格したことを証明する。

We hereby certify that the material described herein has been tested and inspected with satisfactory result in accordance with the requirement of the above specification.

Ceq=C+Mn/6+Si/24+Ni/40+Cr/5+Mo/4+V/14

MANAGER OF
QUALITY ASSURANCE SEC.
MIZUSHIMA WORKS
水島製造所
品質管理責任者

工場長	Q.C.M.	技術係	判定
森上			

検査員 SURVEYOR

ベルテクス(株)大山工場

この成績表は原本の写しです

検査成績表 (TEST.CERTIFICATE)

SANYO KOGYO CO.,LTD
山陽鋼業株式会社
〒738-0006
広島県廿日市市大東3番10号

R7.9.5

芸陽線材株式会社 殿

品名 (Commodity)	製品寸法 (Size) [mm]	素材メーカー (Material Maker)	コイル数 (Coils)	質量 (Mass) [kg]	品質保証課
JIS G 3532 SWM-P	3.20	合同製鐵株	4	2200	原


TEL0829-32-5555

化学成分(Cheical Analysis)

鋼番 (Heat No.)	C % x 100	Si % x 100	Mn % x 100	P % x 1000	S % x 1000	Cu % x 100	Ni % x 100	Cr % x 100	Mo % x 100	B % x 10000	Al % x 1000
972126	5	16	54	14	14						
規格 (Spec.)	4~15	~35	~60	~40	~40						

機械的特性(Mechanical Properties)

鋼番・コイルNO	規格	実測寸法 [mm]		引張強さ [N/mm ²] (T.S.)	伸び [%] (E.L.)	絞り [%] (R.A.)	製造日	曲げ	質量 [kg] (Mass)
		+0.08	-0.08						
√ 972126	F933	3.17	-0.08	540~733	60	30以上	R7.8.5	良	500
972126	F934	3.17		735	60		R7.8.5	良	500
972126	D182	3.15		734	64		R7.8.29	良	600
972126	D183	3.15		727	64		R7.8.29	良	600


 JIS G 3532
 TC 06 08 093
 品名 コイル
 記号 SWM-P
 寸法 3.20
 質量 500
 COIL. 4
 F933
 25.8-5
 検査印

広島県廿日市市大東3番10号
 芸陽線材株式会社 芸陽工場
 〒738-0006 電話 (0829) 83-0735 番



物理的特性(Physical Properties)

項目	脱炭 (Decarburization)	組織 (Micro Structure)	マクロ (Macro)	結晶粒度
外観 (Appearance)				
規格 (Spec.)				

仕様	鉄線	前純	判定	合格

ベルテクス(株)大山工場

この成績表は原本の写しです

検査成績表 (TEST.CERTIFICATE)

SANYO KOGYO CO.,LTD

山陽鋼業株式会社

〒738-0006

広島県廿日市市大東3番10号

R7.9.5

芸陽線材株式会社 殿

TEL0829-32-5555

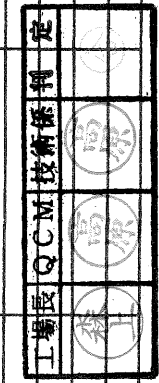
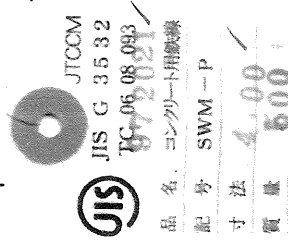
品名 (Commodity)	製品寸法 (Size) [mm]	素材メーカー (Material Maker)	コイル数 (Coils)	質量 (Mass) [kg]	品質保証課
JIS G 3532 SWM-P	4.00	合同製鉄株	6	4000	(原)

化学成分(Cheical Analysis)

鋼番 (Heat No.)	C % x 100	Si % x 100	Mn % x 100	P % x 1000	S % x 1000	Cu % x 100	Ni % x 100	Cr % x 100	Mo % x 100	B % x 10000	AI % x 1000
972021	5	23	56	16	9						
規格 (Spec.)	4~15	~35	~60	~40	~40						

機械的特性(Mechanical Properties)

鋼番・コイルNO	規格	実測寸法[mm] (Measurement)		引張強さ[N/mm] (T.S.)	伸び[%] (E.L.)	絞り[%] (R.A.)	製造日	曲げ	質量[kg] (Mass)
		+0.08	-0.08						
972021	D030	3.97	-0.08	540~748		57	R7.8.19	良	500
972021	D031	3.96		747		60	R7.8.19	良	510
972021	F039	3.96		711		63	R7.9.1	良	500
972021	F040	3.95		718		60	R7.9.1	良	500
972021	F041	3.96		709		63	R7.9.1	良	500
972021	F042	3.95		722		60	R7.9.1	良	490
972021	F075	3.96		705		63	R7.9.4	良	500
972021	F076	3.96		708		63	R7.9.4	良	500



広島県廿日市市大東3番10号
芸陽線材株式会社 芸陽工場

物理的特性(Physical Properties)

項目	外観 (Appearance)	脱炭 (Decarburization)	組織 (Micro Structure)	マクロ (Macro)	結晶粒度
規格 (Spec.)	良				

仕様	鉄線	前純	判定		合格
			○		
			○		

ベルテクス(株)大山西工場
この成績表は原本の写しです

検査成績表
(TEST.CERTIFICATE)

R7.9.1

SANYO KOGYO CO.,LTD
山陽鋼業株式会社
〒738-0006
広島県廿日市市大東3番10号

芸陽線材株式会社 殿


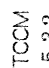
品名 (Commodity)	製品寸法 (Size) [mm]	素材メーカー (Material Maker)	コイル数 (Coils)	質量 (Mass) [kg]	品質保証課
JIS G 3532 SWM-P	6.00	合同製鋼株	7	10109	(原)

化学成分(Chemical Analysis)

鋼番 (Heat No.)	C % x 100	Si % x 100	Mn % x 100	P % x 1000	S % x 1000	Cu % x 100	Ni % x 100	Cr % x 100	Mo % x 100	B % x 10000	Al % x 1000
952032	9	14	50	17	19						
982134	9	16	50	22	21						
規格 (Spec.)	8~13	~30	30~60	~40	~40						

機械的特性(Mechanical Properties)

鋼番・コイルNo	規格	実測寸法[mm] (Measurement)		引張強さ[N/mm ²] (T.S.)	伸び[%] (E.L.)	絞り[%] (R.A.)	製造日	曲げ	質量[kg] (Mass)
		+0.10	-0.10						
952032	E761	5.98		540~618	64	30以上	R7.8.22	良	1029
982134	U225	6		640	64	64	R7.8.29	良	1045
982134	U226	6		644	64	64	R7.8.29	良	979
982134	U227	6		637	66	66	R7.8.29	良	1024
982134	U228	6		633	66	66	R7.8.29	良	982
982134	U229	6		631	66	66	R7.8.29	良	1013
982134	U230	6		644	64	64	R7.8.29	良	1003
982134	U231	6		635	66	66	R7.8.29	良	1018
982134	U232	6		640	64	64	R7.8.29	良	994
982134	U233	6		639	64	64	R7.8.29	良	1022

 JIS G 3532
 JTCM
 TC 06.08.093
 982134
 品名: SWM-P
 記号: SWM-P
 寸法: 6.0
 質量: 1045
 COIL No: U225
 製造日: 26.8.29
 検査印: (丹)

物理的特性(Physical Properties)		機械的特性(Mechanical Properties)		仕様	
項目	脱炭 (Decarburization)	組織 (Micro Structure)	マクロ (Macro)	鉄線	判定
外觀 (Appearance)					
規格 (Spec.)				○	前純

工場長 QCM 技術係 判定




広島県廿日市市佐伯区湯来町下井手ヶ原2069-1
 芸陽線材株式会社 湯来工場
 〒738-0603 電話(0829)83-0735 番
 合格

