

樹本体

呼び名	W	a	b	c	d	e	f	g	h	i	j	k	n	m	o	p	重量(kg)
200	300	200	30	66	50	126	80	200	200	280	90	120	30	110	160	70	202
250	350	250	30	123	50	183	80	200	250	280	86	178	80	110	210	70	228
300	400	300	30	177	50	237	80	200	300	280	83	234	130	110	260	70	255
350	450	350	30	231	50	291	80	200	350	280	81	288	180	110	310	70	281
400	520	400	50	245	60	345	80	200	400	280	90	340	230	110	360	80	341
450	570	450	50	297	60	397	90	200	450	290	89	392	280	120	410	80	384
500	620	500	50	348	60	448	90	200	500	290	88	444	330	120	460	80	415
600	740	600	50	450	70	550	90	200	600	290	97	546	430	120	560	90	520

品名 マルチスリット側溝 樹

設計条件 T-25・

許容応力度

 $\sigma_{ca} = 10 \text{ N/mm}^2 (100 \text{ kg/cm}^2)$ $\sigma_{sa} = 160 \text{ N/mm}^2 (1600 \text{ kg/cm}^2)$

図

A

縮

—

面

3

尺

—



設計

製

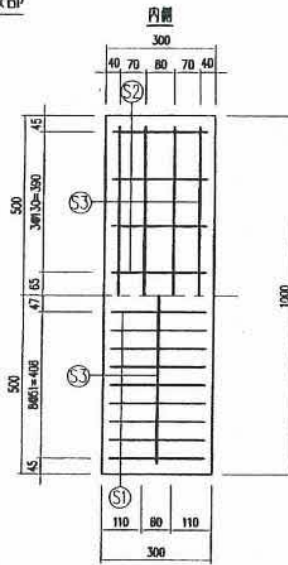
図

承認

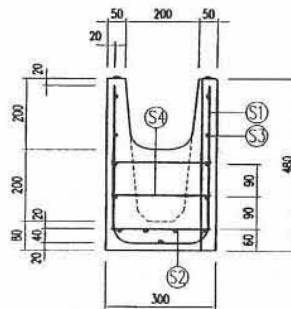
図面番号

masu

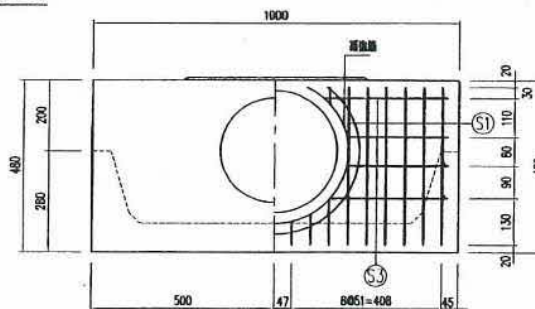
底板部



外側

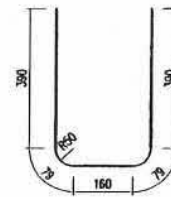


側壁部

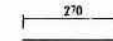


鉄筋加工図

⑤ D6×18-1098

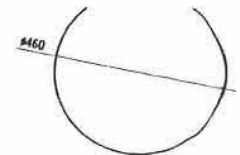
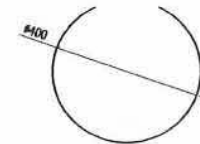


④ D6×4-270

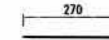


補強筋 D6×2-1076

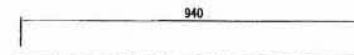
補強筋 D6×2-1136



② D6×8-270



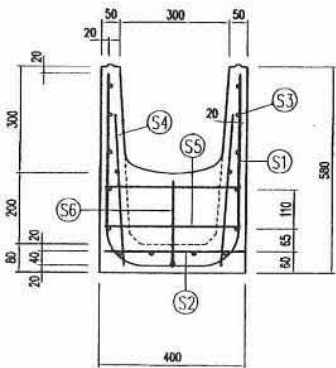
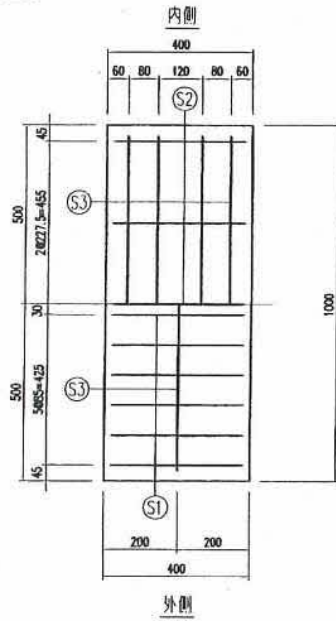
③ D6×14-940



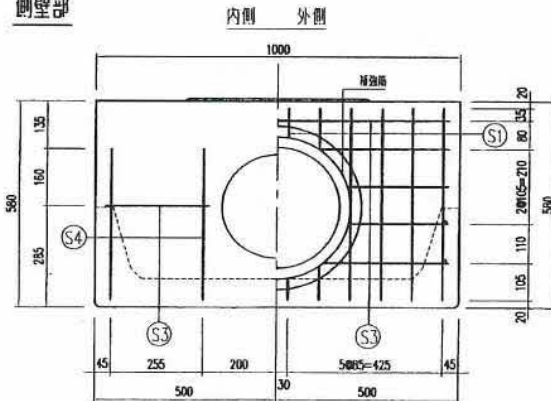
03.01.20 底版配筋図変更

品名	マルチスリット側溝用材	設計条件	T-25	設計基準強度	$\sigma_{ck}=30\text{N/mm}^2$ ($\sigma_{cd}=10\text{N/mm}^2$)	図面種類	配筋図	図面番号	masu200b2
寸法	200	図面種類	配筋図	許容応力度	$\sigma_{sa}=160\text{N/mm}^2$	図面種類	配筋図	図面番号	masu200b2

底版部

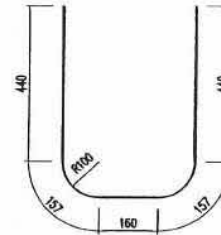


側壁部



鉄筋加工図

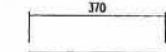
① D10×12-1354



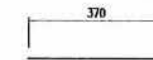
④ D6×8-426



⑤ D10×4-370



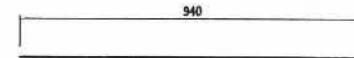
② D10×5-370



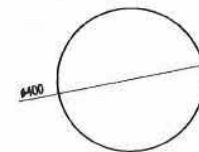
⑥ D6×2-245



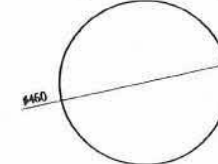
③ D6×16-940



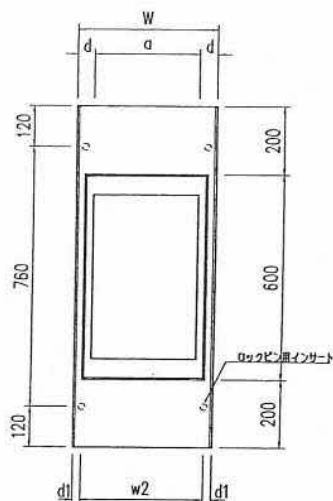
補強筋 D6×2-1257



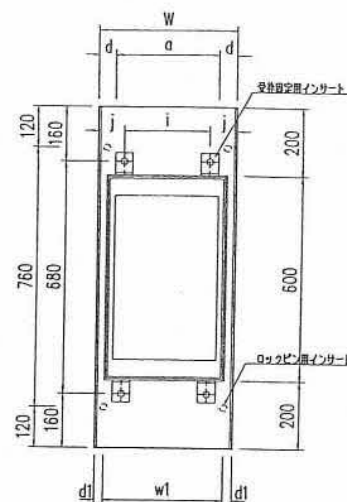
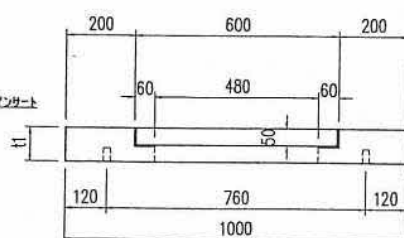
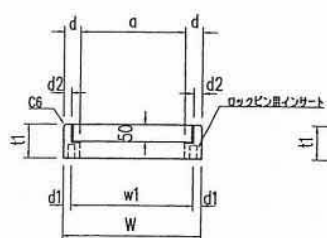
補強筋 D6×2-1445



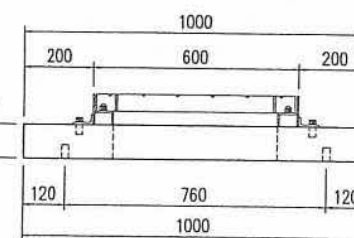
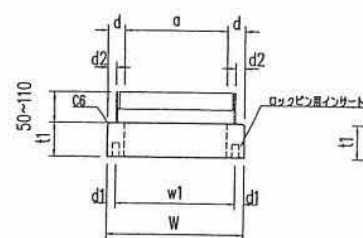
品名	マルチスリット側溝用側	設計条件	T-25	設計基準強度	$\sigma_{ck}=30N/mm^2$ ($\sigma_{ca}=10N/mm^2$)	図面	A	縮尺	1/10	設計・製図・製図・承認		
寸法	300	図面種別	配筋図	許容応力度	$\sigma_{sq}=160N/mm^2$	面	2	尺		承認	図面番号	masu300b2



F 型



R 型



	F 型								R 型									
呼び名	W	a	w1	d	d1	d2	t1	重量 (kg)	W	a	w1	d	d1	d2	t1	i	j	重量 (kg)
200	300	200	250	50	25	25	100	43	300	200	250	50	25	25	100	150	75	50
250	350	250	300	50	25	25	100	48	350	250	300	50	25	25	100	208	71	56
300	400	300	350	50	25	25	100	53	400	300	350	50	25	25	100	250	75	63
350	450	350	400	50	25	25	110	63	450	350	400	50	25	25	110	314	68	76
400	520	400	460	60	30	30	110	74	520	400	460	60	30	30	110	360	80	88
450	570	450	510	60	30	30	120	86	570	450	510	60	30	30	120	420	75	104
500	620	500	560	60	30	30	120	92	620	500	560	60	30	30	120	460	80	112
600	740	600	670	70	35	35	120	109	740	600	670	70	35	35	120	570	85	133

品 名 マルチスリット側溝 樹蓋 設計条件 T-25・
寸 法 200~600 図面種別 形状図

許容応力度

$\sigma_{ca} = 12 \text{ N/mm}^2 (115 \text{ kgf/cm}^2)$
 $\sigma_{sa} = 160 \text{ N/mm}^2 (1600 \text{ kgf/cm}^2)$

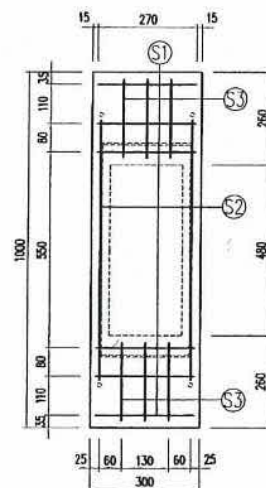
図 面
A 縮 一
3 尺 一

設 計 製 図 承 認
松本 松本 松本

図面番号

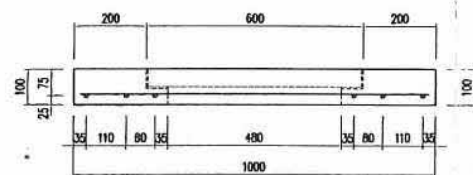
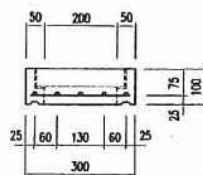
masufr

F・S2型

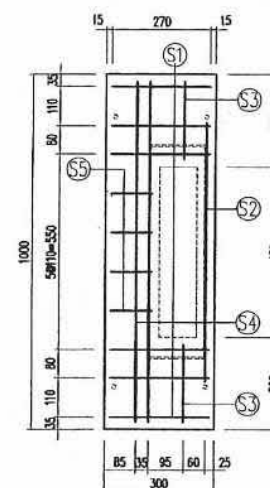


配筋表

S1	D10×6-270
S2	D10×2-723
S3	D10×6-220

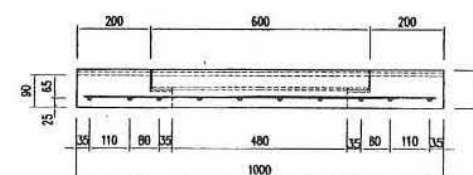
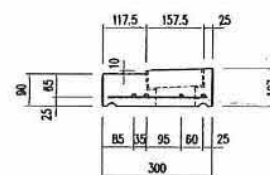


S1型



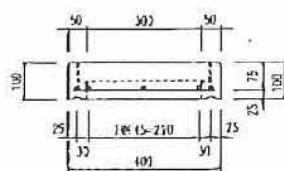
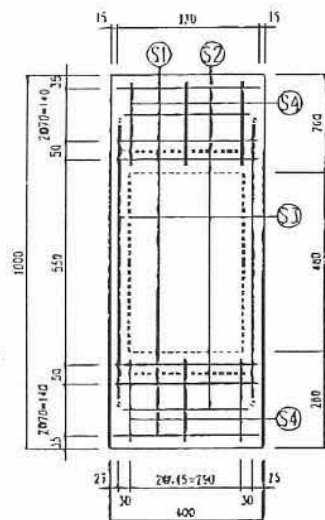
配筋表

S1	D10×6-270
S2	D10×1-723
S3	D10×2-220
S4	D10×2-960
S5	D10×4-113



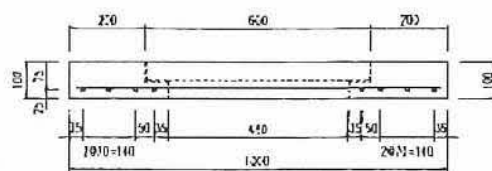
品名	マルチスリット側溝用側蓋	設計条件	T-25	設計基準強度	$\sigma_{ck} = 35N/mm^2$ ($\sigma_{cq} = 12N/mm^2$)	図A	縮尺	1/10	設計・製図・製図・承認	吊り上げハンガー対応
寸法	200	図面種別	配筋図	許容応力度	$\sigma_{sq} = 160N/mm^2$	図面	2尺	10	承認	masu200Fb3

F型

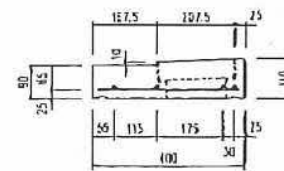
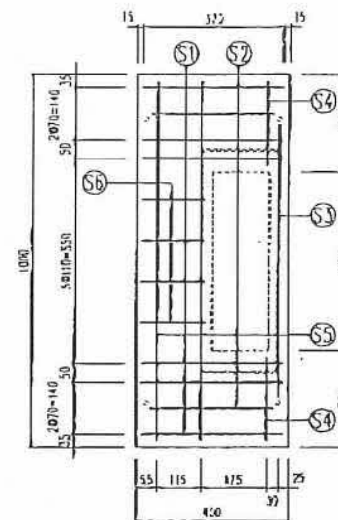


配筋表

⑤1	D10×6-370
⑤2	D10×2-320
⑤3	D10×2-723
⑤4	D10×6-220

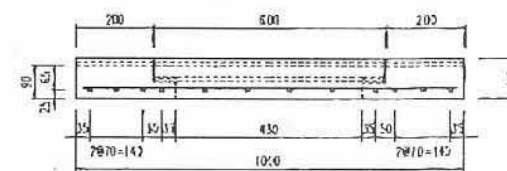


S1型

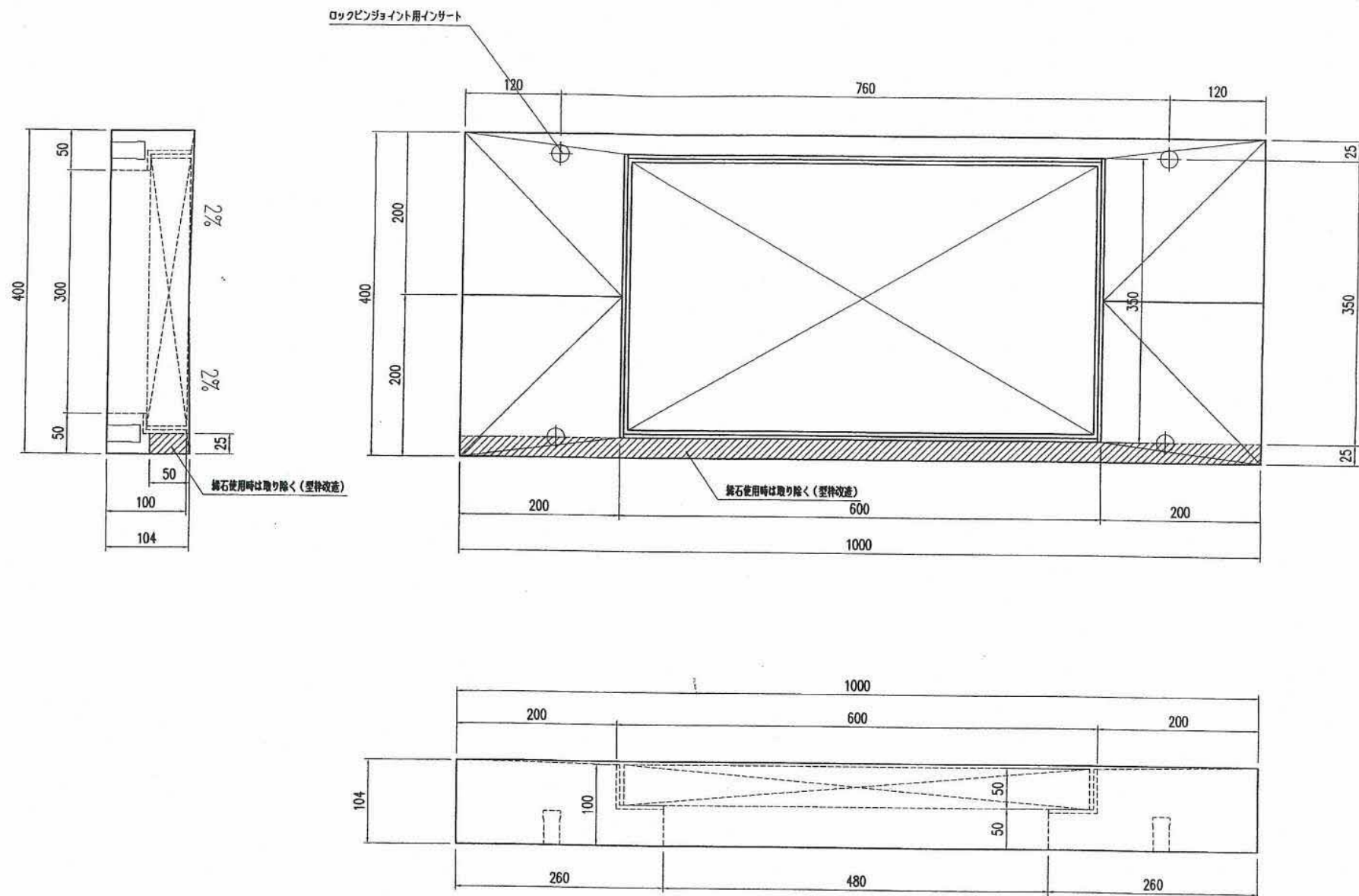


配筋表

⑤1	D10×6-370
⑤2	D10×2-320
⑤3	D10×1-723
⑤4	D10×2-220
⑤5	D10×2-960
⑤6	D10×4-163

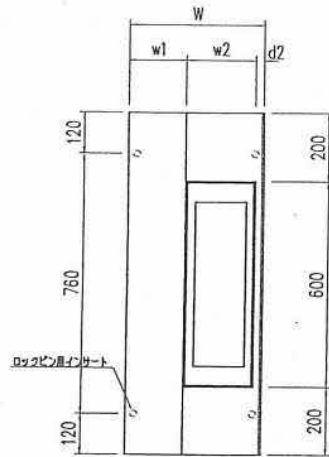


品名	マルチスリット側溝用側蓋	設計条件	T-25	許容応力度	$\sigma_{ca} = 115 \text{ kg/cm}^2$	規格 1 10	設計	製図	承認	図面番号	masu300Fb
寸法	300	断面種類	配筋図		$\sigma_{so} = 1600 \text{ kg/cm}^2$		R	福原	安武		

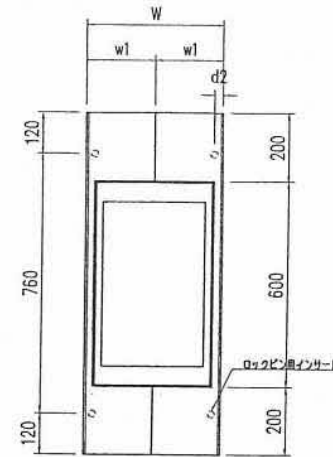


参考重量 53 kg
参考重量 50 kg (縁石部切欠時)

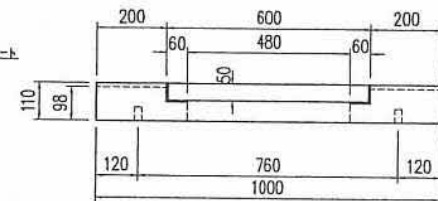
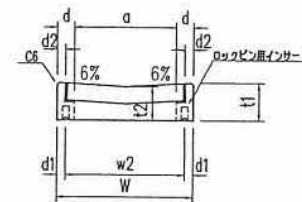
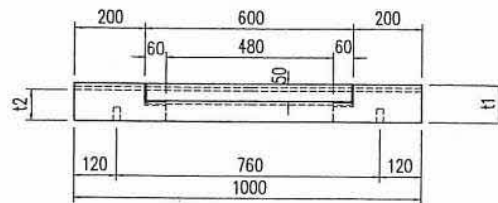
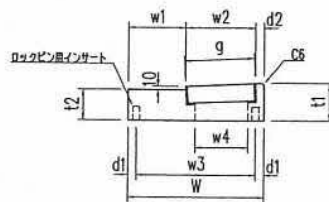
品名	マルチスリット側溝NⅡ型 側溝	設計条件	T-25・	許容応力度	$\sigma_{ck}=27\text{N/mm}^2$ ($\sigma_{ca}=10\text{N/mm}^2$)	図面	A	縮尺	1/5	設計・製図	検図	承認	図面番号	masu300n2
寸法	300	図面種別	形状図		$\sigma_{sq}=160\text{N/mm}^2$	面	3	尺	5	松本	豫	井		



S1型



S2型



	S1型											S2型									
呼び名	W	w1	w2	w3	w4	t1	t2	d1	d2	g	重量 (kg)	W	a	w1	w2	t1	t2	d1	d2	重量 (kg)	
200	300	117.5	157.5	250	107.5	107	90	25	25	157.6	49	300	200	150	250	107	98	25	25	45	
250	350	142.5	182.5	300	132.5	109	90	25	25	182.7	58	350	250	175	300	109	98	25	25	52	
300	400	167.5	207.5	350	157.6	110	90	25	25	207.7	66	400	300	200	350	110	98	25	25	59	
350	450	192.5	232.5	400	182.5	122	100	25	25	232.7	82	450	350	225	400	122	108	25	25	73	
400	520	227.5	262.5	460	202.6	124	100	30	30	262.8	96	520	400	260	460	124	108	30	30	86	
450	570	252.5	287.5	510	227.6	135	110	30	30	287.8	114	570	450	285	510	135	118	30	30	103	
500	620	277.5	312.5	560	252.6	137	110	30	30	312.9	125	620	500	310	560	137	118	30	30	112	
600	740	337.5	367.5	670	297.6	140	110	35	35	368.0	150	740	600	370	670	140	118	35	35	134	

品名 マルチスリット側溝 樹蓋 設計条件 T-25・
寸法 200~600 図面種別 形状図

許容応力度


$\sigma_{ca} = 12 \text{ N/mm}^2 (115 \text{ kgf/cm}^2)$
 $\sigma_{cs} = 160 \text{ N/mm}^2 (1600 \text{ kgf/cm}^2)$

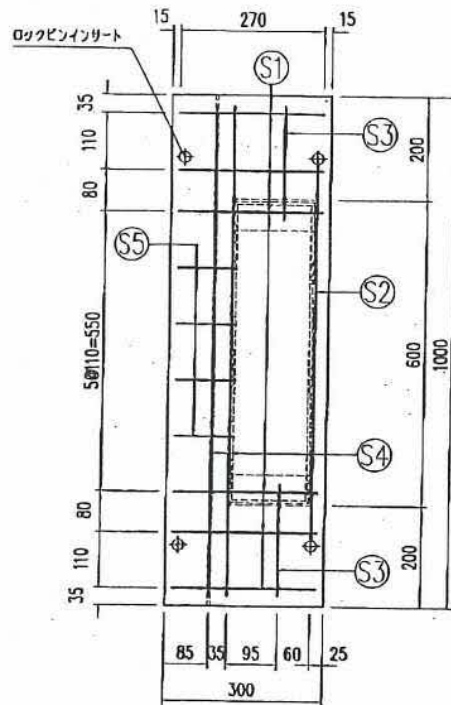
図面
A 縮
3 R

設計 製図 承認
松本 松本 松本

図面番号

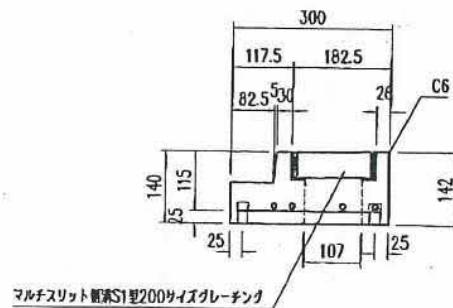
masus1s2

品 名	マルチスリット側溝S1C樹蓋	設計条件	T-25・	許容応力度	$\sigma_{c=}$ 10 N/mm ² (100kgf/cm ²)	図 面	A	縮 尺	1	設 計	製 図	承 認	図面番号	14227fm5
	寸 法	200,250,300,400	図面種別		形状図		$\sigma_{t=}$ 160 N/mm ² (1600kgf/cm ²)		面	3	10			



配筋表

S1	D10×6-270
S2	D10×1-723
S3	D10×2-220
S4	D10×2-960
S5	D10×4-113



参考重量 65 kg

品名	マルチスリット側溝S1C樹蓋	設計条件	T-25	設計基準強度	$\sigma_{ca}=35\text{ N/mm}^2$ ($\sigma_{ca}=12\text{ N/mm}^2$)	図面	A	縮尺	1/10	設計・監製	検製	承認	図面番号	14612fm1
										松本	福原	山本		
寸法	200	図面種別	配筋図	許容応力度	$\sigma_{ca}=160\text{ N/mm}^2$	面	3							

配筋表

⑤1	D10*10-370
⑤2	D10*2-720
⑤3	D10*6-220
⑤4	D13*2-800
⑤5	D6*4-70

※せん断補強鋼材 PL6*22*370-2本

品 名	マルチスリット側溝 R G , R S , O 型用 樹 蓋 (1 型)	縮 尺	
規 格 ・ 寸 法	300 用 (T - 25 縦 断 , 横 断)	35 N / mm ²	図 面 番 号