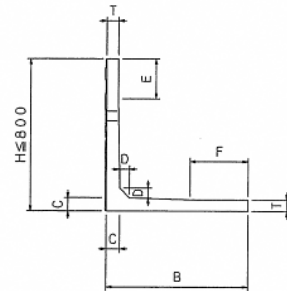
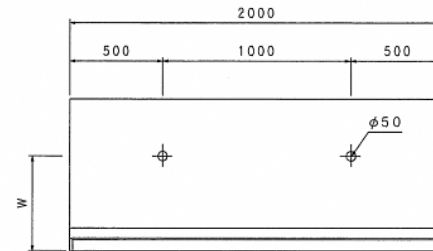


ミルウォール (Nタイプ)

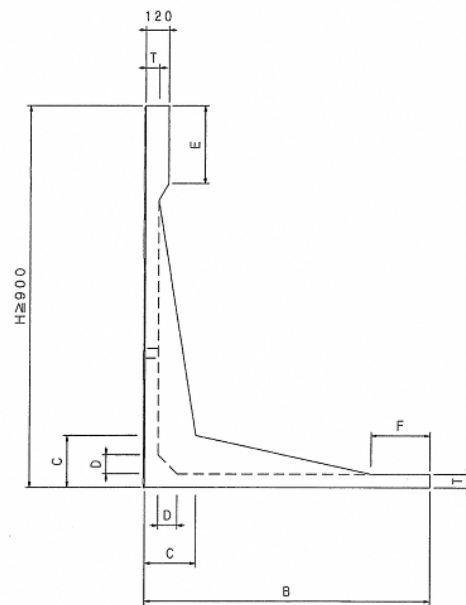
側面図



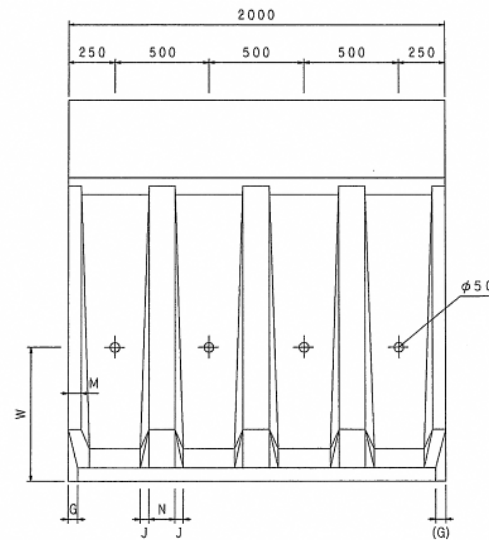
背面図



側面図



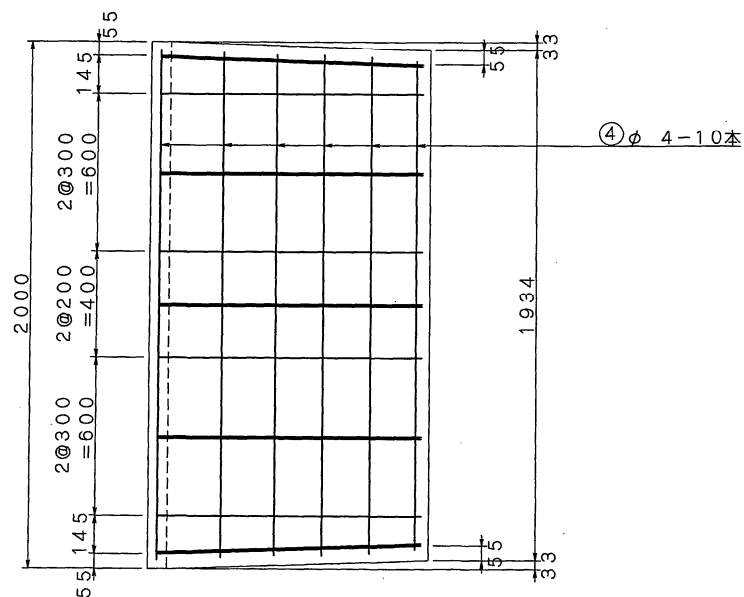
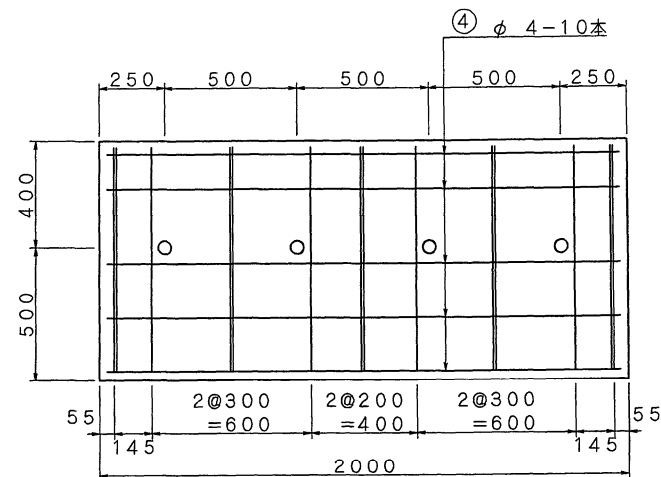
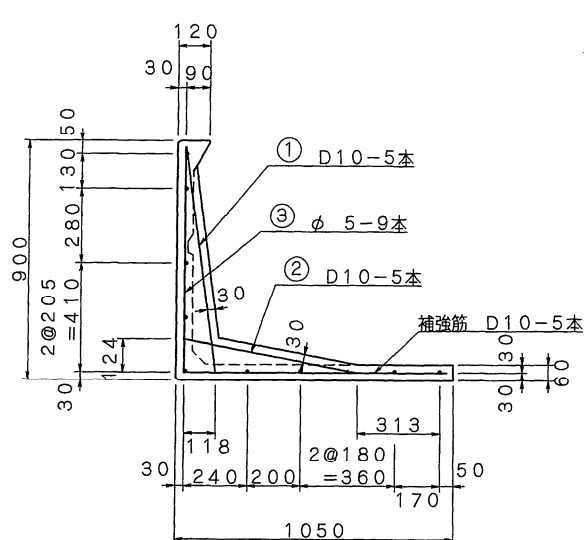
背面図



※ H=2100以上は (G) 寸法がなくなります。

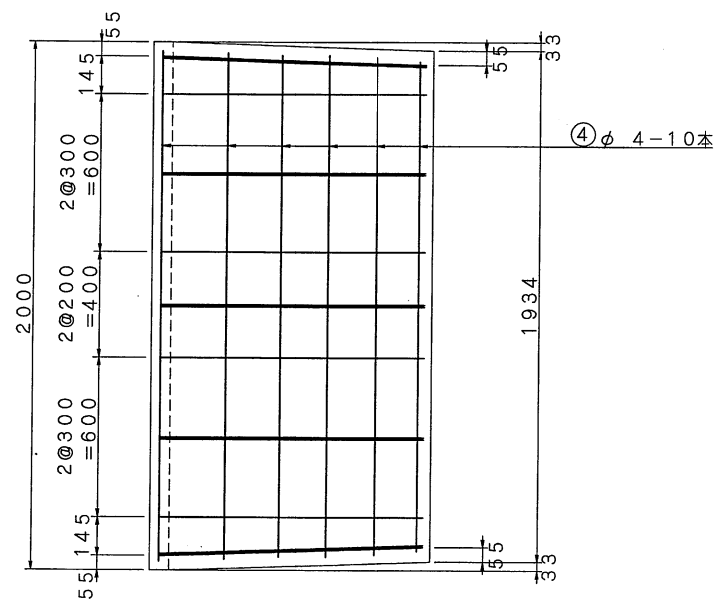
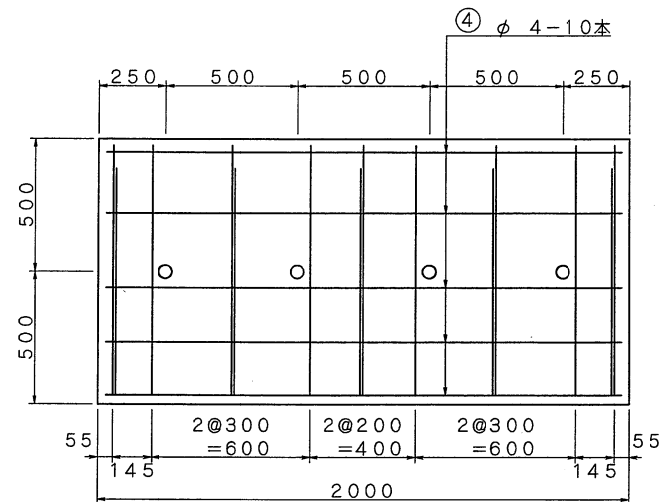
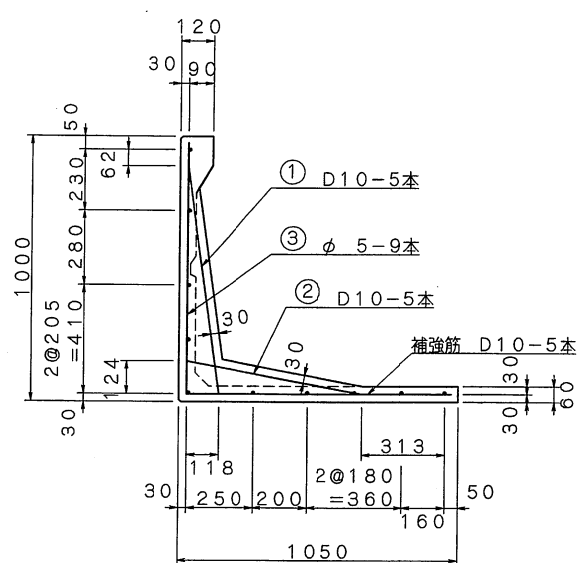
寸法表 (単位: mm)

| H | B | C | D | T | G | E | F | M | N | J | W | 参考重量 (kg) |
|------|------|-----|-----|----|-----|-----|-----|----|-----|----|------|-----------|
| 500 | | | | | 26 | — | 410 | | | | | 399 |
| 600 | 850 | | | | | 10 | | | | | | 428 |
| 700 | | 70 | | | 28 | 110 | 460 | — | — | — | 300 | 474 |
| 750 | 900 | | | | | 160 | | | | | | 488 |
| 800 | | | 50 | 60 | 30 | 210 | 510 | | | | | 517 |
| 900 | | | | | 33 | 10 | 360 | | | | | 646 |
| 1000 | 1050 | | | | | 110 | | | | | | 706 |
| 1100 | | 160 | | | | 210 | | | | | | 800 |
| 1200 | 1200 | | | | 38 | 310 | 510 | 60 | 120 | 30 | 500 | 857 |
| 1250 | | | | | | 360 | | | | | | 888 |
| 1300 | | | | | | 110 | 260 | | | | | 991 |
| 1400 | | 215 | | 65 | 41 | 210 | 360 | | | | | 1076 |
| 1500 | 1300 | | | | | 310 | | | | | | 1149 |
| 1600 | | | | | | 10 | | | | | | 1423 |
| 1700 | 1450 | | 100 | | 46 | 110 | 260 | | | | | 1471 |
| 1750 | | 270 | | 70 | | 160 | | | | | 700 | 1499 |
| 1800 | | | | | | 210 | | | | | | 1589 |
| 1900 | 1650 | | | | 53 | 310 | 460 | | | | | 1646 |
| 2000 | | | | | | 410 | | 70 | 140 | 40 | | 1712 |
| 2100 | | | | | | 10 | | | | | | 2205 |
| 2200 | 1800 | | | | 114 | 110 | 310 | | | | | 2262 |
| 2250 | | | | | | 160 | | | | | | 2287 |
| 2300 | | 350 | | | | 210 | | | | | 800 | 2372 |
| 2400 | 1950 | | | | 126 | 310 | 460 | | | | | 2427 |
| 2500 | | | | | | 410 | | | | | | 2482 |
| 2600 | | | | | | 10 | | | | | | 3043 |
| 2700 | | | | 80 | | 110 | | | | | | 3100 |
| 2750 | 2150 | | | | 138 | 160 | 360 | 75 | 150 | 60 | 1200 | 3142 |
| 2800 | | 410 | | | | 210 | | | | | | 3157 |
| 2900 | | | | | 148 | 310 | 510 | | | | | 3273 |
| 3000 | 2300 | | | | | 410 | | | | | | 3406 |



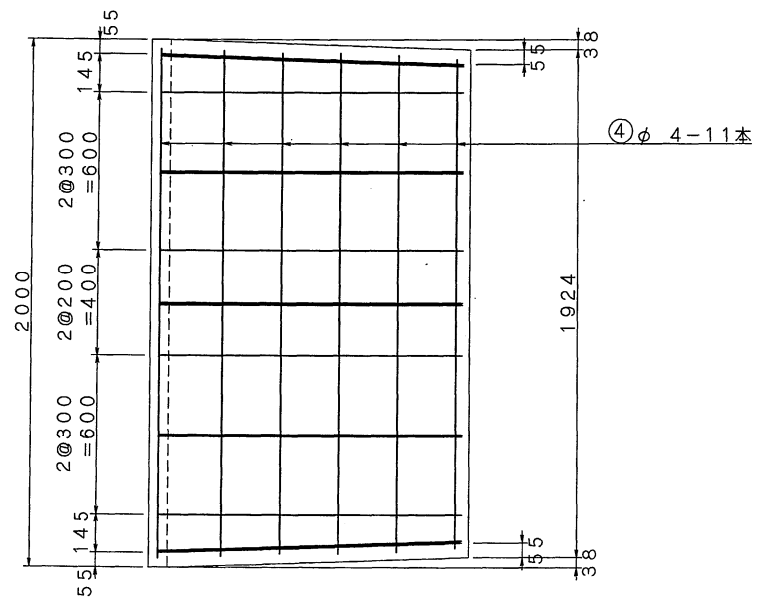
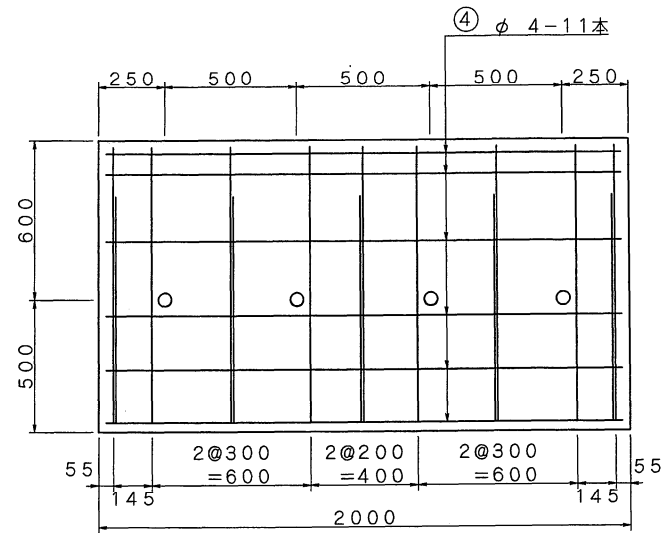
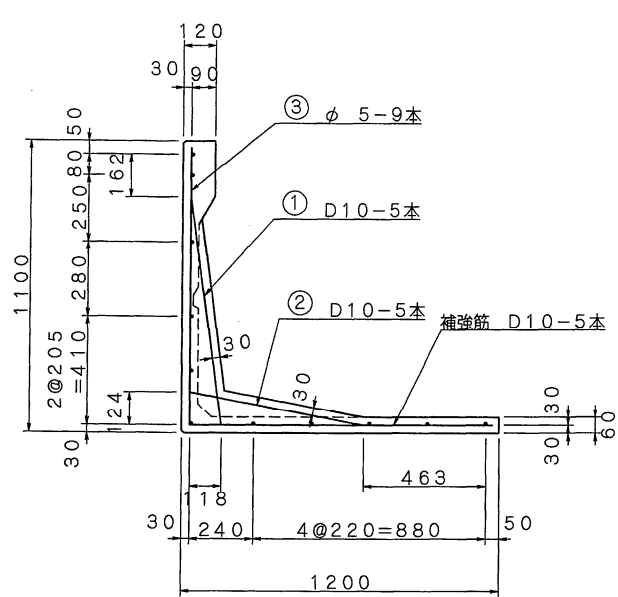
| 記号 | 径 (mm) | 単位重量 (kg/m) | 本数 (本) | 長さ (m) | 重量 (kg) |
|-----|-----------|----------------|-----------|-----------|----------------|
| ① | D10 | 0.560 | 5 | 0.858 | 2.402 |
| ② | D10 | 0.560 | 5 | 0.699 | 1.957 |
| ③ | φ5 | 0.154 | 9 | 1.820 | 2.523 |
| ④ | φ4 | 0.099 | 10 | 1.920 | 1.901 |
| 補強筋 | D10 | 0.560 | 5 | 0.970 | 2.716 |
| 合計 | | | | | 鉄筋総重量 11.499kg |

| | | | | | | | | | | | | |
|-----|----|--------|----------|-----------|----------|----------------|----|------|-----|----------|-------------|--|
| No. | 名称 | ミルウォール | 縮尺 | 1/20 | 体積 | m³ | 作図 | 西山弘江 | 作図日 | H13・10・6 | 特殊物件 No. | |
| | 種類 | 配筋図 | 単位 | mm | 参考 重量 | 646 kg (t/m³) | 検図 | 二宗克行 | 訂正1 | H15・9・18 | 提出先 | |
| | 寸法 | H=900N | 設計 条件 | I- 土被り | 鉄筋 重量 | kg | 承認 | | 訂正2 | | 備考 | |



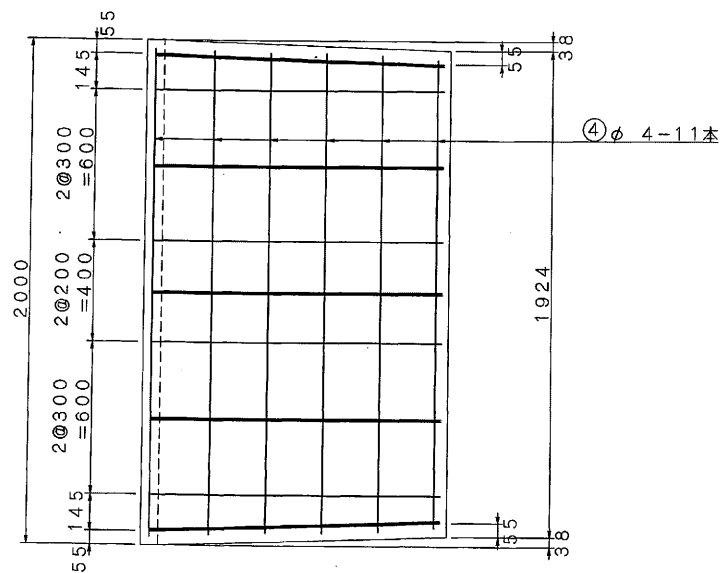
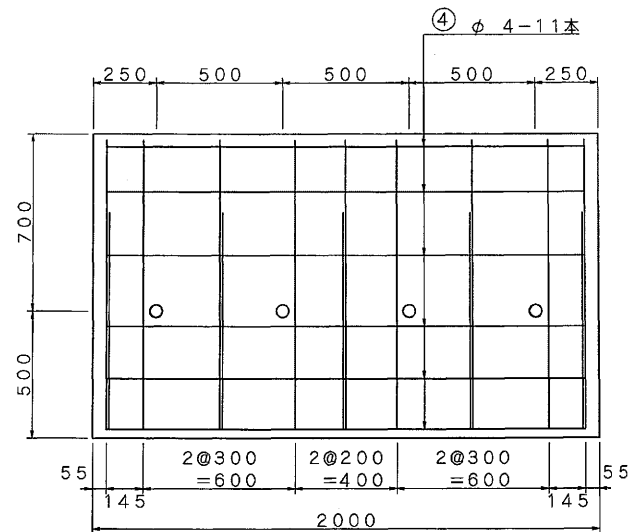
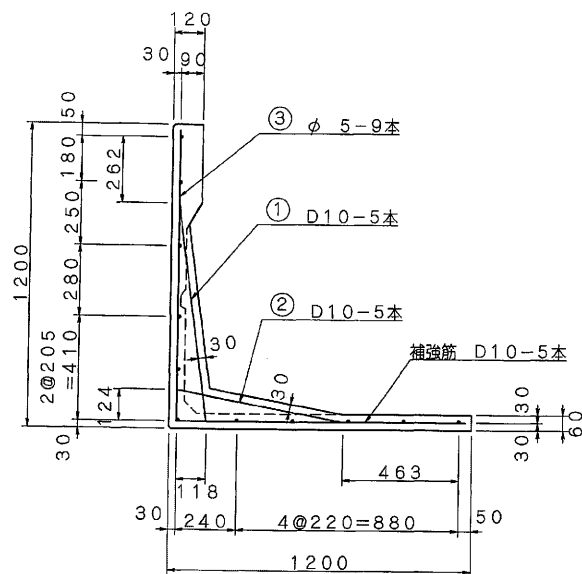
| 記号 | 径 (mm) | 単位重量 (kg/m) | 本数 (本) | 長さ (m) | 重量 (kg) |
|-----|-----------|----------------|-----------|-----------|-----------------|
| ① | D10 | 0.560 | 5 | 0.896 | 2.509 |
| ② | D10 | 0.560 | 5 | 0.699 | 1.957 |
| ③ | φ5 | 0.154 | 9 | 1.920 | 2.661 |
| ④ | φ4 | 0.099 | 10 | 1.920 | 1.901 |
| 補強筋 | D10 | 0.560 | 5 | 0.970 | 2.716 |
| 合計 | | | | | 鉄筋総重量 11.744 kg |

| | | | | | | | | | | | | |
|-----|----|---------|----------|-----------|----------|-----------------------------|----|------|-----|----------|-------------|--|
| No. | 名称 | ミルウォール | 縮尺 | 1/20 | 体積 | m ³ | 作図 | 西山弘江 | 作図日 | H13・10・6 | 特殊物件 No. | |
| | 種類 | 配筋図 | 単位 | mm | 参考 重量 | 706 kg (t/m ³) | 検図 | 二宗克行 | 訂正1 | H15・9・18 | 提出先 | |
| | 寸法 | H=1000N | 設計 条件 | I- 土被り | 鉄筋 重量 | kg | 承認 | | 訂正2 | | 備考 | |



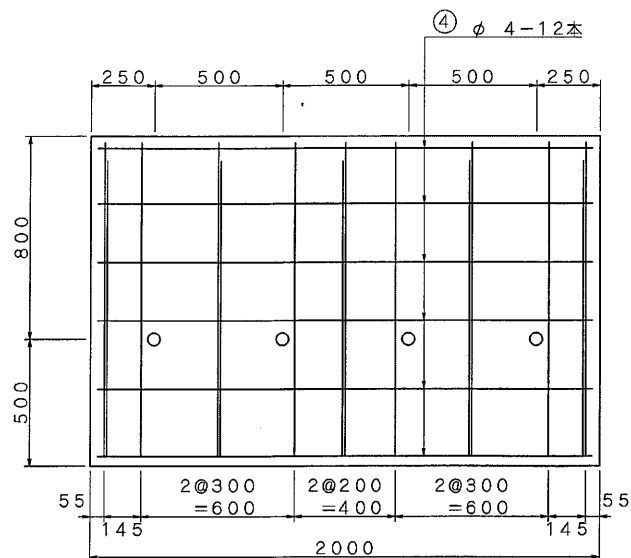
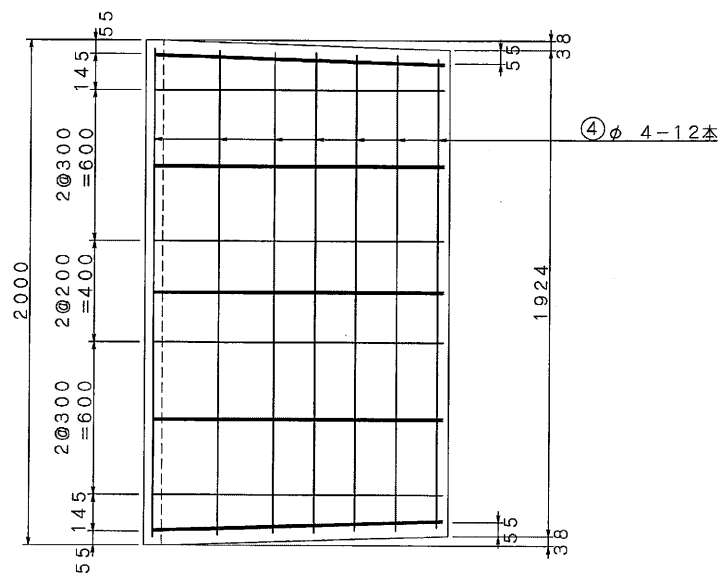
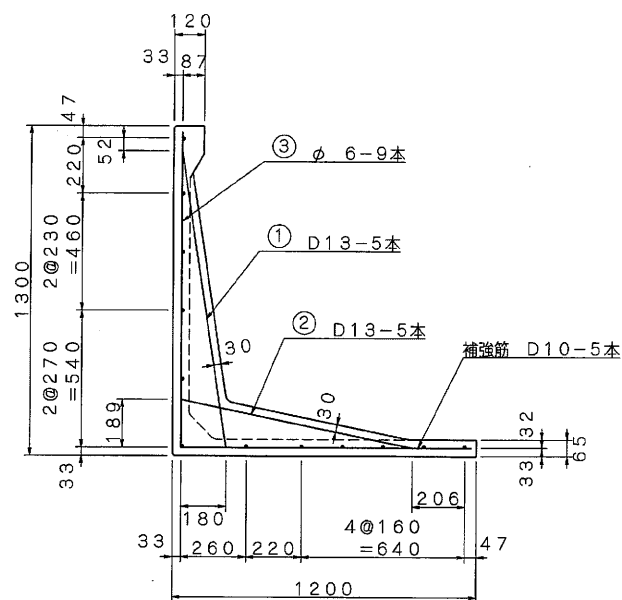
| 記号 | 径 (mm) | 単位重量 (kg/m) | 本数 (本) | 長さ (m) | 重量 (kg) |
|-----|-----------|----------------|-----------|-----------|----------------|
| ① | D10 | 0.560 | 5 | 0.896 | 2.509 |
| ② | D10 | 0.560 | 5 | 0.699 | 1.957 |
| ③ | φ5 | 0.154 | 9 | 2.170 | 3.008 |
| ④ | φ4 | 0.099 | 11 | 1.920 | 2.091 |
| 補強筋 | D10 | 0.560 | 5 | 1.120 | 3.136 |
| 合計 | | | | | 鉄筋総重量 12.701kg |

| | | | | | | | | | | | | |
|-----|----|---------|----------|-----------|----------|-----------------|----|------|-----|----------|-------------|--|
| No. | 名称 | ミルウォール | 縮尺 | 1/20 | 体積 | m³ | 作図 | 西山弘江 | 作図日 | H13・10・6 | 特殊物件 No. | |
| | 種類 | 配筋図 | 単位 | mm | 参考 重量 | 800 kg (t/m³) | 検図 | 二宗克行 | 訂正1 | H15・9・18 | 提出先 | |
| | 寸法 | H=1100N | 設計 条件 | I- 土被り | 鉄筋 重量 | kg | 承認 | | 訂正2 | | 備考 | |



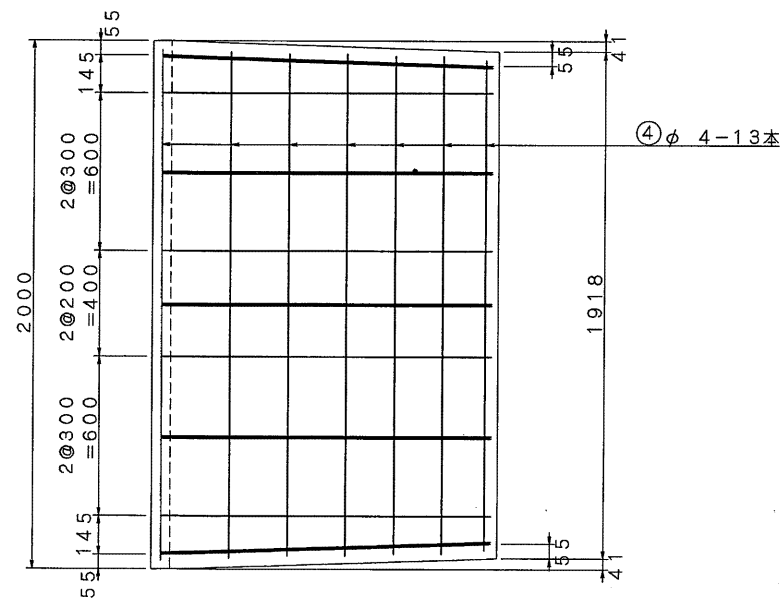
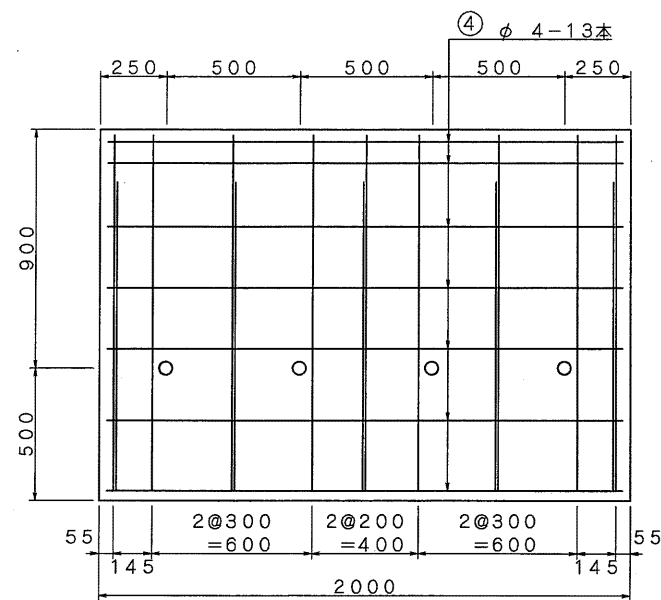
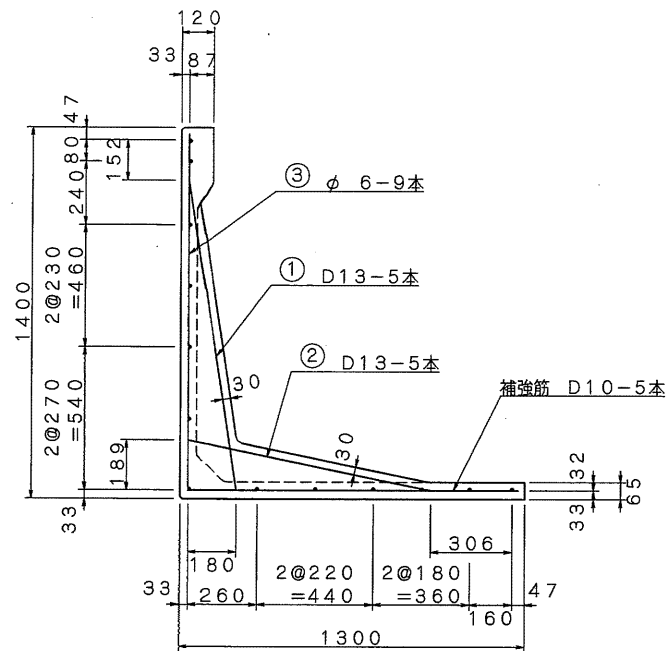
| 記号 | 径 (mm) | 単位重量 (kg/m) | 本数 (本) | 長さ (m) | 重量 (kg) |
|-----|-----------|----------------|-----------|-----------|----------------|
| ① | D10 | 0.560 | 5 | 0.896 | 2.509 |
| ② | D10 | 0.560 | 5 | 0.699 | 1.957 |
| ③ | φ5 | 0.154 | 9 | 2.270 | 3.146 |
| ④ | φ4 | 0.099 | 11 | 1.920 | 2.091 |
| 補強筋 | D10 | 0.560 | 5 | 1.120 | 3.136 |
| 合計 | | | | | 鉄筋総重量 12.839kg |

| | | | | | | | | | | | | |
|-----|----|---------|----------|-----------|----------|-----------------|----|------|-----|----------|-------------|--|
| No. | 名称 | ミルウォール | 縮尺 | 1/20 | 体積 | m³ | 作図 | 西山弘江 | 作図日 | H13・10・6 | 特殊物件 No. | |
| | 種類 | 配筋図 | 単位 | mm | 参考 重量 | 857 kg (t/m³) | 検図 | 二宗克行 | 訂正1 | H15・9・18 | 提出先 | |
| | 寸法 | H=1200N | 設計 条件 | T- 土被り | 鉄筋 重量 | kg | 承認 | | 訂正2 | | 備考 | |



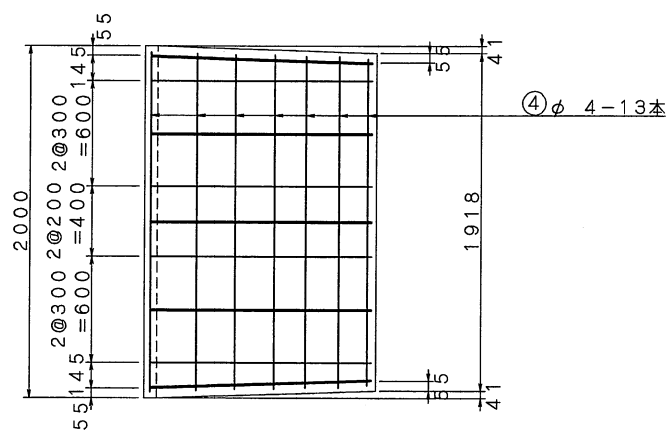
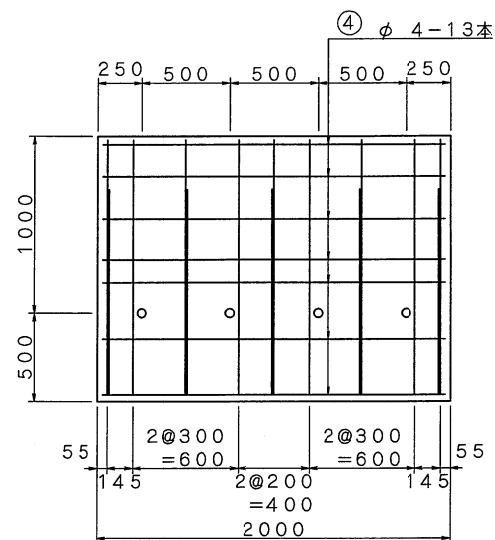
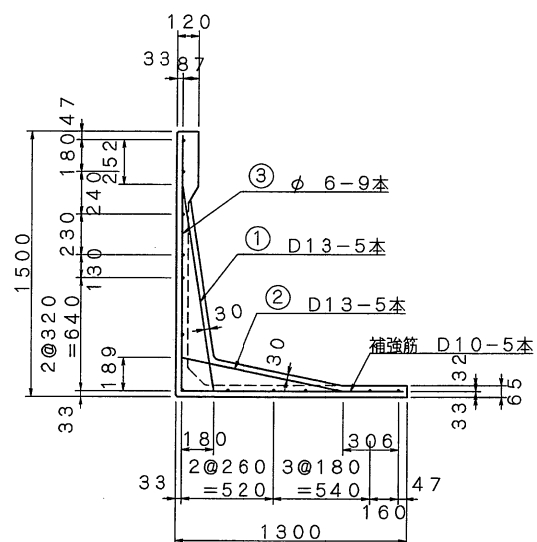
| 記号 | 径 (mm) | 単位重量 (kg/m) | 本数 (本) | 長さ (m) | 重量 (kg) |
|-----|-----------|----------------|-----------|-----------|------------|
| ① | D13 | 0.995 | 5 | 1.212 | 6.030 |
| ② | D13 | 0.995 | 5 | 0.963 | 4.791 |
| ③ | φ6 | 0.222 | 9 | 2.370 | 4.735 |
| ④ | φ4 | 0.099 | 12 | 1.920 | 2.281 |
| 補強筋 | D10 | 0.560 | 5 | 1.120 | 3.136 |
| 合計 | 鉄筋総重量 | | | 20.973kg | |

| | | | | | | | | | | | | |
|-----|----|---------|----------|-----------|----------|-----------------------------|----|------|-----|----------|-------------|--|
| No. | 名称 | ミルウォール | 縮尺 | 1/20 | 体積 | m ³ | 作図 | 西山弘江 | 作図日 | H13・10・6 | 特殊物件 No. | |
| | 種類 | 配筋図 | 単位 | mm | 参考 重量 | 991 kg (t/m ³) | 検図 | 二宗克行 | 訂正1 | H15・9・18 | 提出先 | |
| | 寸法 | H=1300N | 設計 条件 | T- 土被り | 鉄筋 重量 | kg | 承認 | | 訂正2 | | 備考 | |



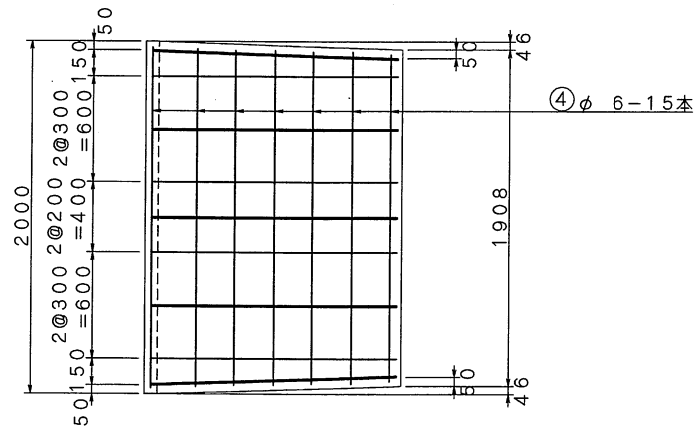
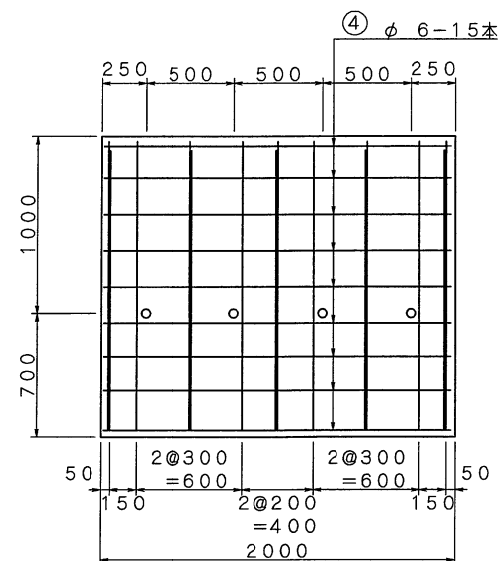
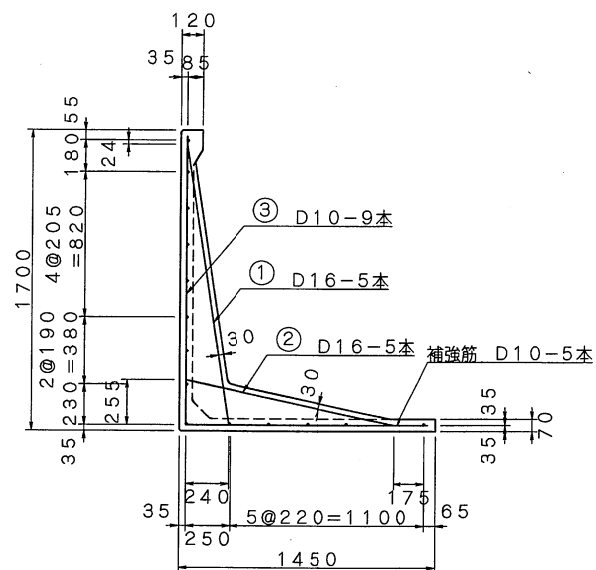
| 記号 | 径 (mm) | 単位重量 (kg/m) | 本数 (本) | 長さ (m) | 重量 (kg) |
|-----|-----------|----------------|-----------|-----------|------------|
| ① | D13 | 0.995 | 5 | 1.212 | 6.030 |
| ② | D13 | 0.995 | 5 | 0.963 | 4.791 |
| ③ | φ6 | 0.222 | 9 | 2.570 | 5.135 |
| ④ | φ4 | 0.099 | 13 | 1.920 | 2.471 |
| 補強筋 | D10 | 0.560 | 5 | 1.220 | 3.416 |
| 合計 | 鉄筋総重量 | | | 21.843kg | |

| | | | | | | | | | | | | |
|-----|----|---------|----------|-----------|----------|------------------------------|----|------|-----|----------|-------------|--|
| No. | 名称 | ミルウォール | 縮尺 | 1/20 | 体積 | m ³ | 作図 | 西山弘江 | 作図日 | H13・10・6 | 特殊物件 No. | |
| | 種類 | 配筋図 | 単位 | mm | 参考 重量 | 1076 kg (t/m ³) | 検図 | 二宗克行 | 訂正1 | H15・9・18 | 提出先 | |
| | 寸法 | H=1400N | 設計 条件 | I- 土被り | 鉄筋 重量 | kg | 承認 | | 訂正2 | | 備考 | |



| 記号 | 径 (mm) | 単位重量 (kg/m) | 本数 (本) | 長さ (m) | 重量 (kg) |
|-----|-----------|----------------|-----------|-----------|----------------|
| ① | D13 | 0.995 | 5 | 1.212 | 6.030 |
| ② | D13 | 0.995 | 5 | 0.963 | 4.791 |
| ③ | φ6 | 0.222 | 9 | 2.670 | 5.335 |
| ④ | φ4 | 0.099 | 13 | 1.920 | 2.471 |
| 補強筋 | D10 | 0.560 | 5 | 1.220 | 3.416 |
| 合計 | | | | | 鉄筋総重量 22.043kg |

| | | | | | | | | | | | | |
|-----|----|---------|----------|-----------|----------|------------------------------|----|------|-----|----------|-------------|--|
| No. | 名称 | ミルウォール | 縮尺 | 1/30 | 体積 | m ³ | 作図 | 西山弘江 | 作図日 | H13・10・6 | 特殊物件 No. | |
| | 種類 | 配筋図 | 単位 | mm | 参考 重量 | 1149 kg (t/m ³) | 検図 | 二宗克行 | 訂正1 | H15・9・18 | 提出先 | |
| | 寸法 | H=1500N | 設計 条件 | T- 土被り | 鉄筋 重量 | kg | 承認 | | 訂正2 | | 備考 | |

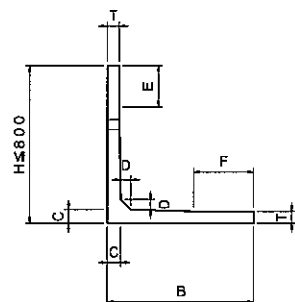


| 記号 | 径 (mm) | 単位重量 (kg/m) | 本数 (本) | 長さ (m) | 重量 (kg) |
|-----|-----------|----------------|-----------|-----------|------------|
| ① | D16 | 1.560 | 5 | 1.634 | 12.745 |
| ② | D16 | 1.560 | 5 | 1.232 | 9.610 |
| ③ | D10 | 0.560 | 9 | 2.990 | 15.070 |
| ④ | φ6 | 0.222 | 15 | 1.930 | 6.427 |
| 補強筋 | D10 | 0.560 | 5 | 1.350 | 3.780 |
| 合計 | | | | 鉄筋総重量 | 47.632kg |

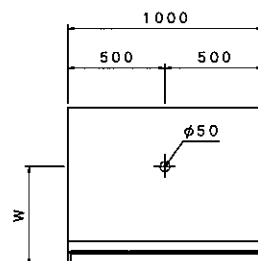
| | | | | | | | | | | | | |
|-----|----|---------|----------|-----------|----------|-----------------------------|----|------|-----|----------|-------------|--|
| No. | 名称 | ミルウォール | 縮尺 | 1/30 | 体積 | m ³ | 作図 | 西山弘江 | 作図日 | H13・10・6 | 特殊物件 No. | |
| | 種類 | 配筋図 | 単位 | mm | 参考 重量 | 1471kg (t/m ³) | 検図 | 二宗克行 | 訂正1 | H15・9・18 | 提出先 | |
| | 寸法 | H=1700N | 設計 条件 | T- 土被り | 鉄筋 重量 | kg | 承認 | | 訂正2 | | 備考 | |

ミルウォール (Sタイプ L=1.0m)

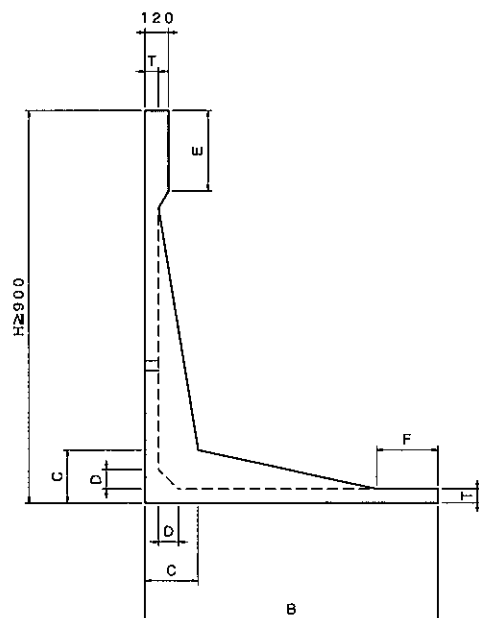
側面図



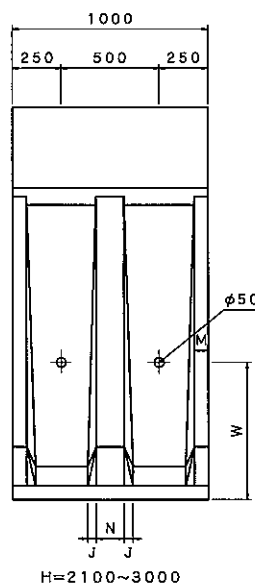
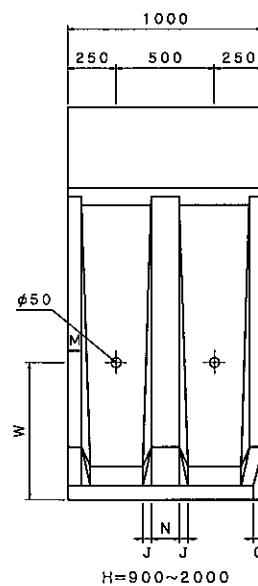
背面図



側面図



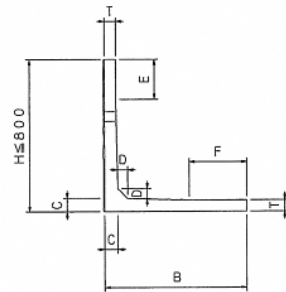
背面図

Sタイプ
寸法表 (単位: mm)

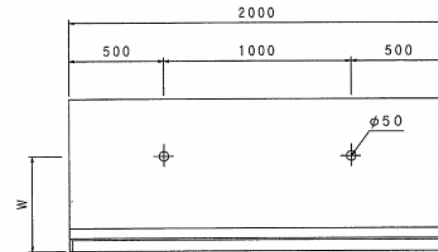
| H | B | C | D | T | G | E | F | M | N | J | W | 参考重量 (kg) |
|------|------|-----|-----|----|----|-----|-----|----|-----|----|------|-----------|
| 500 | | | | | | — | | | | | | 179 |
| 600 | 700 | 70 | | | 21 | 10 | 260 | | | | | 193 |
| 700 | | | | | | 110 | | | | | | 206 |
| 750 | 750 | | | | 23 | 160 | 310 | | | | | 223 |
| 800 | | | | | | 210 | | | | | | 230 |
| 900 | 850 | | 50 | 60 | 26 | 10 | 160 | | | | | 295 |
| 1000 | | | | | | 110 | | | | | | 323 |
| 1100 | | 160 | | | | 210 | | | | | | 372 |
| 1200 | 1000 | | | | 31 | 310 | 310 | 60 | 120 | 30 | 500 | 401 |
| 1250 | | | | | | 360 | | | | | | 417 |
| 1300 | 1100 | 215 | | | 35 | 110 | 160 | | | | | 481 |
| 1400 | | | | 65 | | 210 | | | | | | 508 |
| 1500 | 1150 | | | | 36 | 310 | 210 | | | | | 544 |
| 1600 | | | | | | 10 | | | | | | 683 |
| 1700 | 1300 | | 100 | | 41 | 110 | 110 | | | | | 712 |
| 1750 | | 270 | | 70 | | 160 | | | | | | 726 |
| 1800 | | | | | | 210 | | | | | | 771 |
| 1900 | 1500 | | | | 48 | 310 | 310 | | | | | 799 |
| 2000 | | | | | | 410 | | | | | | 833 |
| 2100 | | | | | | 10 | | 70 | 140 | 40 | | 1076 |
| 2200 | 1650 | 350 | | | | 110 | | | | | | 1104 |
| 2250 | | | | | | 160 | 160 | | | | 800 | 1117 |
| 2300 | | | | | | 210 | | | | | | 1132 |
| 2400 | 1800 | | | | | 310 | 310 | | | | | 1187 |
| 2500 | | | 150 | 80 | — | 410 | | | | | | 1215 |
| 2600 | | | | | | 10 | | | | | | 1466 |
| 2700 | 1950 | 410 | | | | 110 | 160 | 75 | 150 | 60 | 1200 | 1514 |
| 2750 | | | | | | 160 | | | | | | 1528 |
| 2800 | | | | | | 210 | | | | | | 1543 |
| 2900 | | | | | | 310 | 310 | | | | | 1601 |
| 3000 | 2100 | | | | | 410 | | | | | | 1667 |

ミルウォール (Sタイプ)

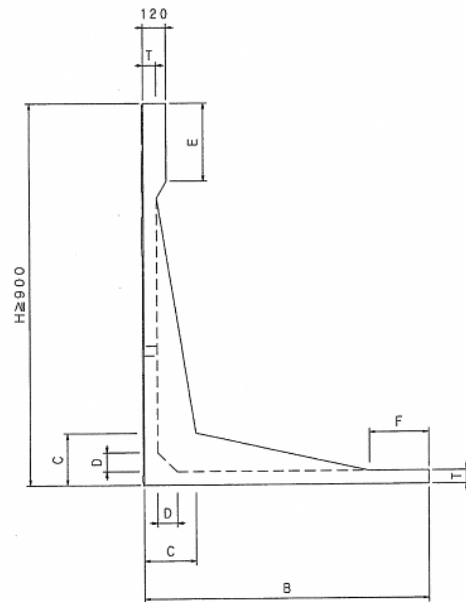
側面図



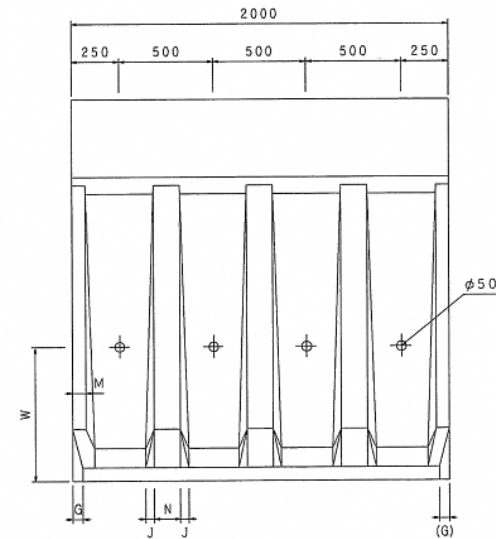
背面図



側面図



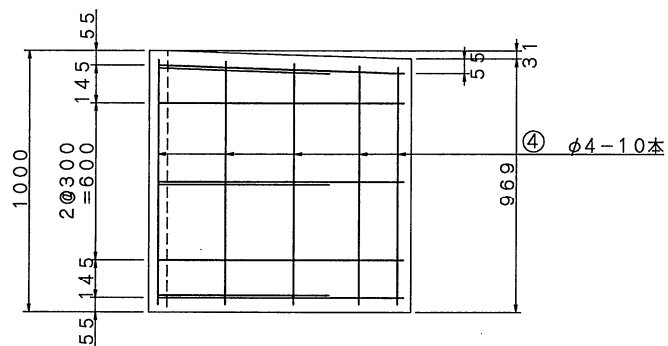
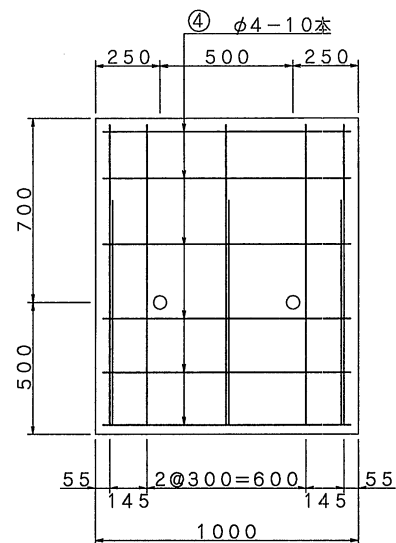
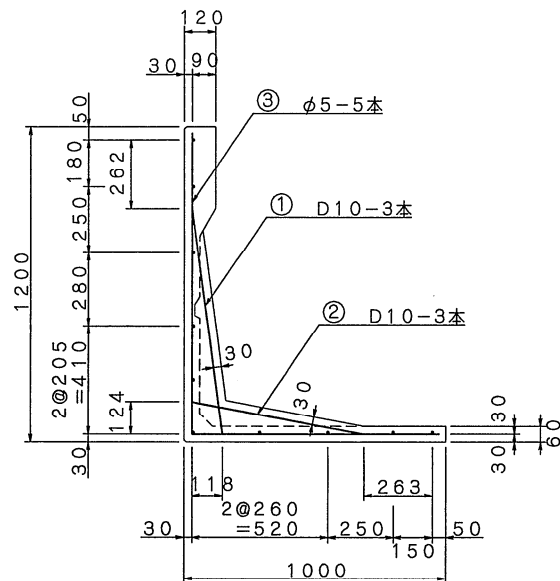
背面図



※ H=2100以上は (G) 寸法がなくなります。

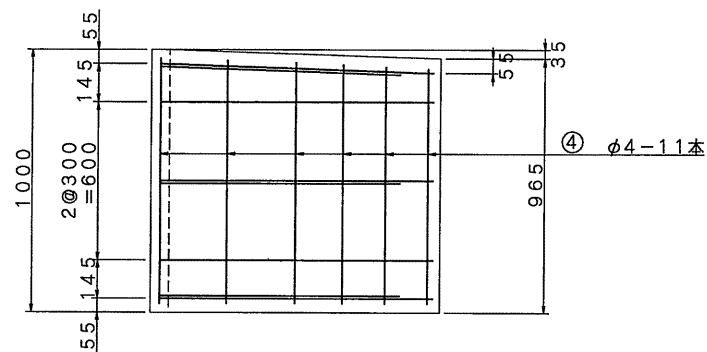
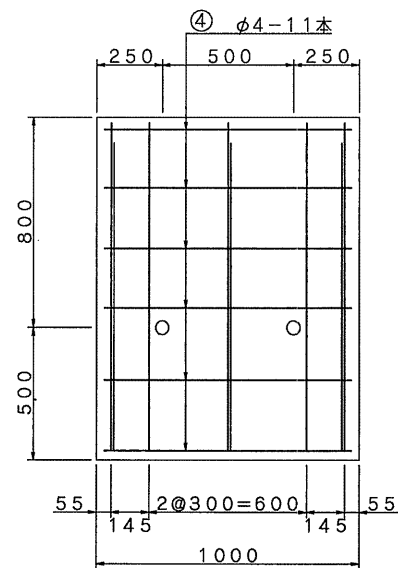
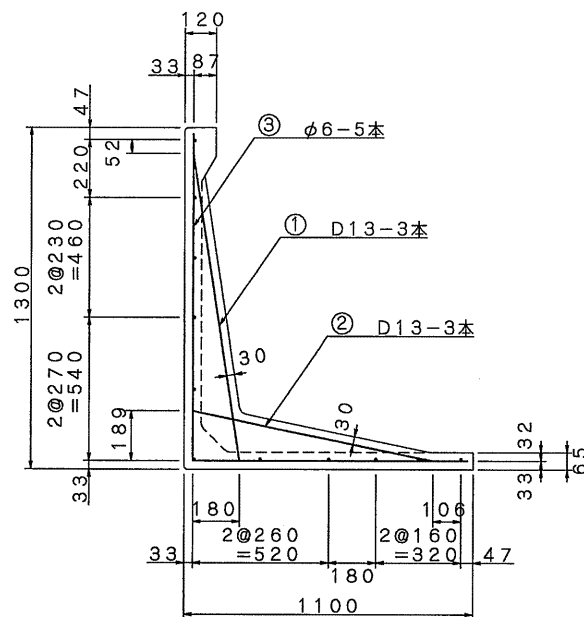
寸法表 (単位: mm)

| H | B | C | D | T | G | E | F | M | N | J | W | 参考重量 (kg) |
|------|------|-----|-----|----|-----|-----|-----|----|-----|----|------|-----------|
| 500 | | | | | | — | | | | | | 357 |
| 600 | 700 | 70 | | | 21 | 10 | 260 | | | | 300 | 386 |
| 700 | | | | | | 110 | | | | | | 416 |
| 750 | 750 | | 50 | 60 | 23 | 160 | 310 | | | | | 445 |
| 800 | | | | | | 210 | | | | | | 459 |
| 900 | 850 | | | | 26 | 10 | 160 | | | | | 500 |
| 1000 | | 160 | | | | 110 | | | | | | 646 |
| 1100 | | | | | | 210 | | | | | | 744 |
| 1200 | 1000 | | | | 31 | 310 | 310 | 60 | 120 | 30 | 500 | 801 |
| 1250 | | | | | | 360 | | | | | | 834 |
| 1300 | 1100 | 215 | | 65 | 35 | 110 | 160 | | | | | 961 |
| 1400 | | | | | | 210 | | | | | | 1016 |
| 1500 | 1150 | | | | 36 | 310 | 210 | | | | | 1087 |
| 1600 | | | | | | 10 | | | | | | 1366 |
| 1700 | 1300 | | 100 | 70 | 41 | 110 | 110 | | | | | 1423 |
| 1750 | | | | | | 160 | | | | | | 1452 |
| 1800 | | 270 | | | | 210 | | | | | 700 | 1541 |
| 1900 | 1500 | | | | 48 | 310 | 310 | | | | | 1598 |
| 2000 | | | | | | 410 | | | | | | 1665 |
| 2100 | | | | | | 10 | | 70 | 140 | 40 | | 2151 |
| 2200 | 1650 | | | | 104 | 110 | 160 | | | | | 2208 |
| 2250 | | | | | | 160 | | | | | | 2234 |
| 2300 | | 350 | | | | 210 | | | | | 800 | 2264 |
| 2400 | | | | | 114 | 310 | 310 | | | | | 2373 |
| 2500 | 1800 | | 150 | 80 | | 410 | | | | | | 2429 |
| 2600 | | | | | | 10 | | | | | | 2971 |
| 2700 | | | | | 124 | 110 | 160 | 75 | 150 | 60 | 1200 | 3028 |
| 2750 | 1950 | 410 | | | | 160 | | | | | | 3056 |
| 2800 | | | | | | 210 | | | | | | 3085 |
| 2900 | | | | | 134 | 310 | 310 | | | | | 3202 |
| 3000 | 2100 | | | | | 410 | | | | | | 3334 |



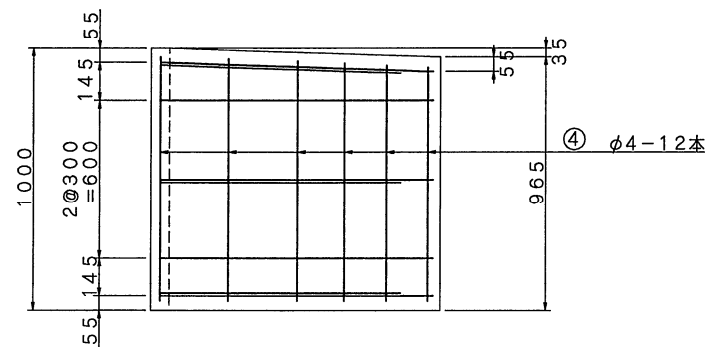
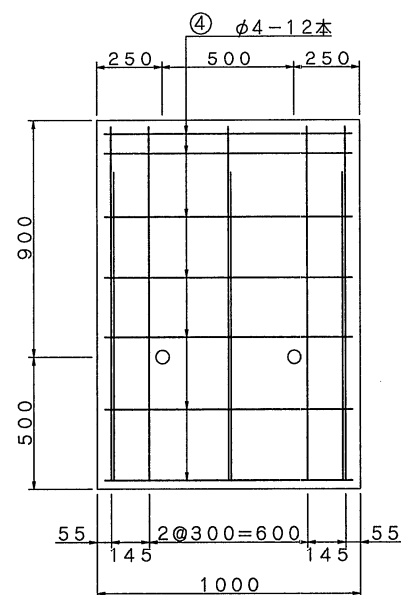
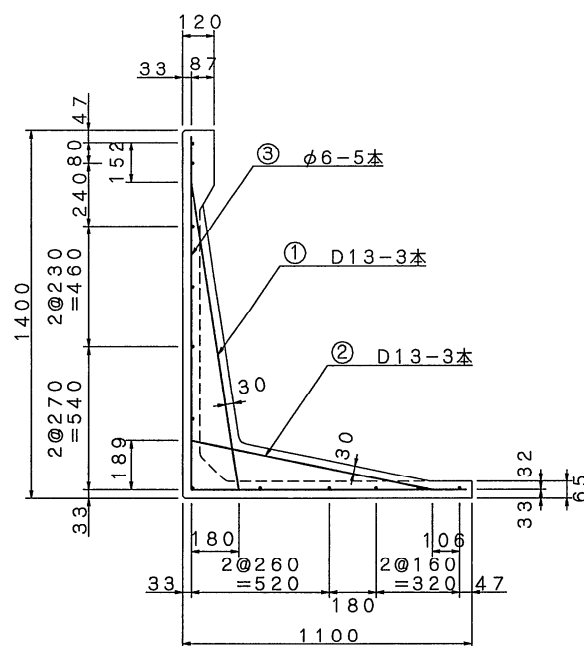
| 記号 | 径 (mm) | 単位重量 (kg/m) | 本数 (本) | 長さ (m) | 重量 (kg) |
|----|-----------|----------------|-----------|----------------|------------|
| ① | D10 | 0.560 | 3 | 0.896 | 1.505 |
| ② | D10 | 0.560 | 3 | 0.699 | 1.174 |
| ③ | φ5 | 0.154 | 5 | 2.070 | 1.594 |
| ④ | φ4 | 0.099 | 10 | 0.920 | 0.911 |
| 合計 | | | | 鉄筋総重量 5.184 kg | |

| | | | | | | | | | | | | |
|-----|----|---------|----------|-----------|----------|-----------------------------|----|-------|-----|---------|-------------|--|
| No. | 名称 | ミルウォール | 縮尺 | 1/20 | 体積 | m ³ | 作図 | 鮑 建平 | 作図日 | H14・8・2 | 特殊物件 No. | |
| | 種類 | 配筋図 | 単位 | mm | 参考 重量 | 401 kg (t/m ³) | 検図 | 西山 弘江 | 訂正1 | | 提出先 | |
| | 寸法 | H=1200S | 設計 条件 | T- 土被り | 鉄筋 重量 | kg | 承認 | 二宗 克行 | 訂正2 | | 備考 | |



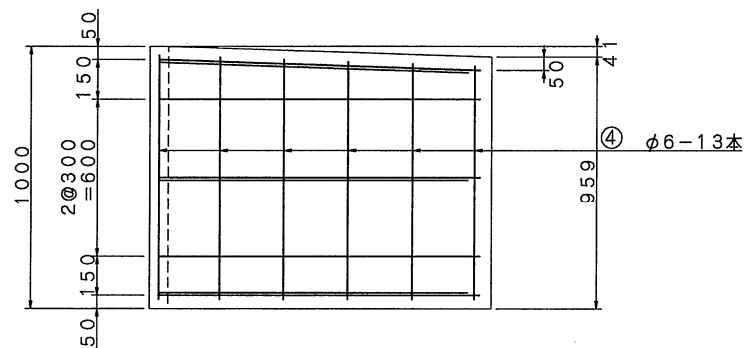
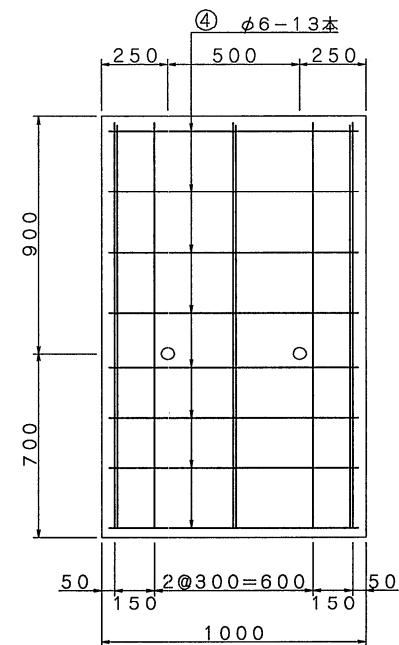
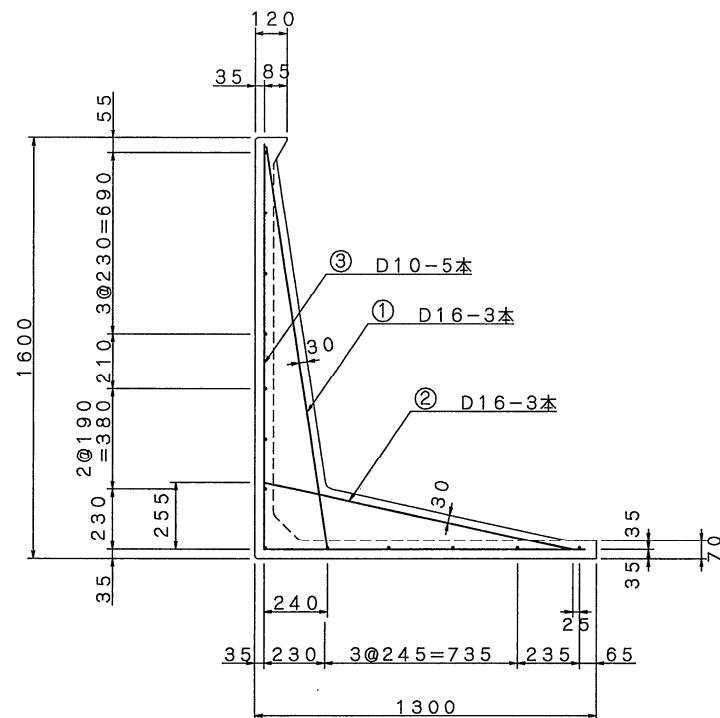
| 記号 | 径 (mm) | 単位重量 (kg/m) | 本数 (本) | 長さ (m) | 重量 (kg) |
|----------|-----------|----------------|-----------|-----------|------------|
| ① | D13 | 0.995 | 3 | 1.212 | 3.618 |
| ② | D13 | 0.995 | 3 | 0.963 | 2.875 |
| ③ | φ6 | 0.222 | 5 | 2.270 | 2.520 |
| ④ | φ4 | 0.099 | 11 | 0.920 | 1.002 |
| 合計 鉄筋総重量 | | | | | 10.015kg |

| | | | | | | | | | | | | |
|-----|----|---------|----------|-----------|----------|-----------------------------|----|-------|-----|---------|-------------|--|
| No. | 名称 | ミルウォール | 縮尺 | 1/20 | 体積 | m ³ | 作図 | 鮑 建平 | 作図日 | H14・8・2 | 特殊物件 No. | |
| | 種類 | 配筋図 | 単位 | mm | 参考 重量 | 481 kg (t/m ³) | 検図 | 西山 弘江 | 訂正1 | | 提出先 | |
| | 寸法 | H=1300S | 設計 条件 | T- 土被り | 鉄筋 重量 | kg | 承認 | 二宗 克行 | 訂正2 | | 備考 | |



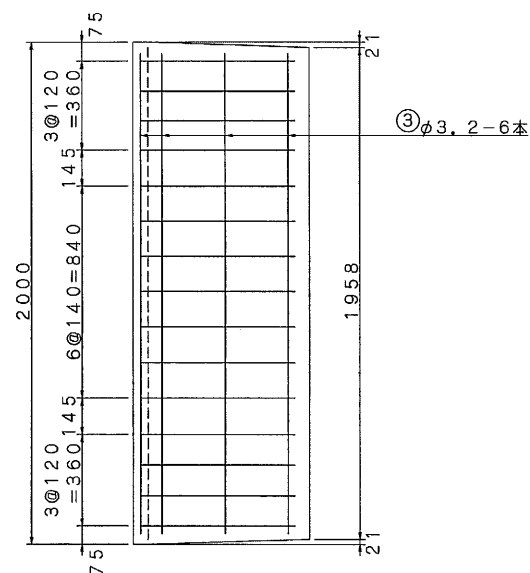
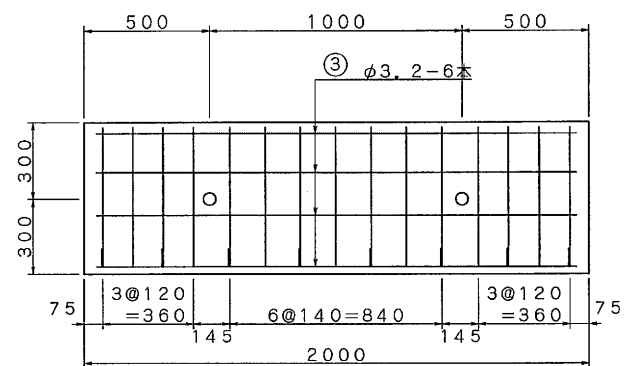
| 記号 | 径 (mm) | 単位重量 (kg/m) | 本数 (本) | 長さ (m) | 重量 (kg) |
|----|-----------|----------------|-----------|-----------|----------------|
| ① | D13 | 0.995 | 3 | 1.212 | 3.618 |
| ② | D13 | 0.995 | 3 | 0.963 | 2.875 |
| ③ | φ6 | 0.222 | 5 | 2.370 | 2.631 |
| ④ | φ4 | 0.099 | 12 | 0.920 | 1.093 |
| 合計 | | | | | 鉄筋総重量 10.217kg |

| | | | | | | | | | | | | |
|-----|----|---------|----------|-----------|----------|-----------------------------|----|-------|-----|---------|-------------|--|
| No. | 名称 | ミルウォール | 縮尺 | 1/20 | 体積 | m ³ | 作図 | 鮑 建平 | 作図日 | H14・8・2 | 特殊物件 No. | |
| | 種類 | 配筋図 | 単位 | mm | 参考 重量 | 508 kg (t/m ³) | 検図 | 西山 弘江 | 訂正1 | | 提出先 | |
| | 寸法 | H=1400S | 設計 条件 | T- 土盛り | 鉄筋 重量 | kg | 承認 | 二宗 克行 | 訂正2 | | 備考 | |



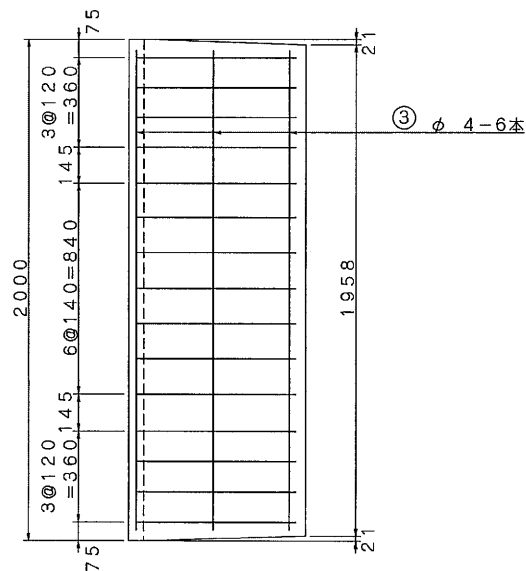
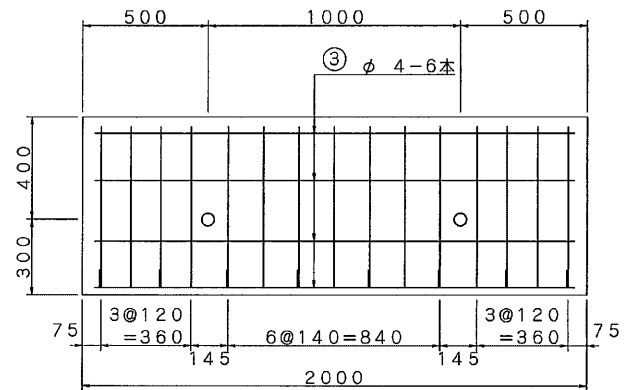
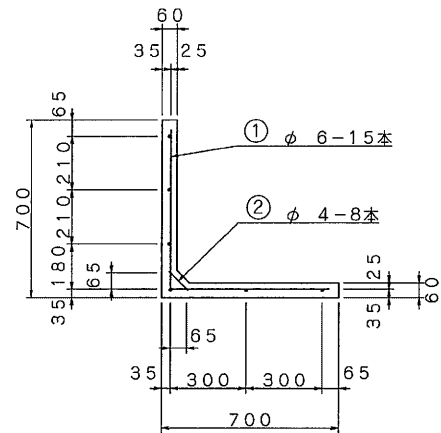
| 記号 | 径 (mm) | 単位重量 (kg/m) | 本数 (本) | 長さ (m) | 重量 (kg) |
|----|-----------|----------------|-----------|-----------|------------|
| ① | D16 | 1.560 | 3 | 1.559 | 7.296 |
| ② | D16 | 1.560 | 3 | 1.232 | 5.766 |
| ③ | D10 | 0.560 | 5 | 2.740 | 7.672 |
| ④ | φ6 | 0.222 | 13 | 0.930 | 2.684 |
| 合計 | 鉄筋総重量 | | | 23.418 | kg |

| | | | | | | | | | | | | | |
|-----|-----|---------|-------|-----------|-------|-----------------------------|-----|---------|------|-----------|--|-------------|--|
| No. | 名 称 | ミルウォール | 縮 尺 | 1 / 20 | 体 積 | m ³ | 作 図 | 鮑 建 平 | 作図日 | H14・ 8・ 2 | | 特殊物件 No. | |
| | 種 類 | 配 筋 図 | 単 位 | mm | 参 考 重 | 683 kg (t/m ³) | 検 図 | 西 山 弘 江 | 訂正 1 | | | 提 出 先 | |
| | 寸 法 | H=1600S | 設 計 件 | T- 土盛り | 鉄 筋 重 | kg | 承 認 | 二 宗 克 行 | 訂正 2 | | | 備 考 | |



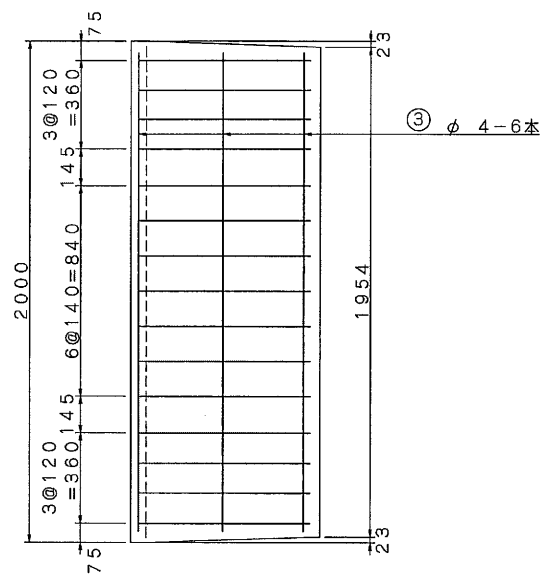
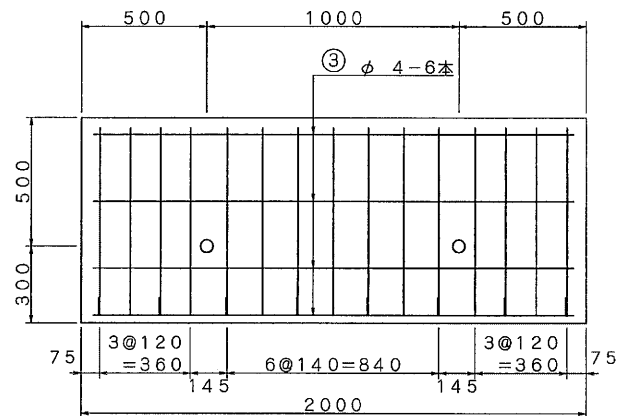
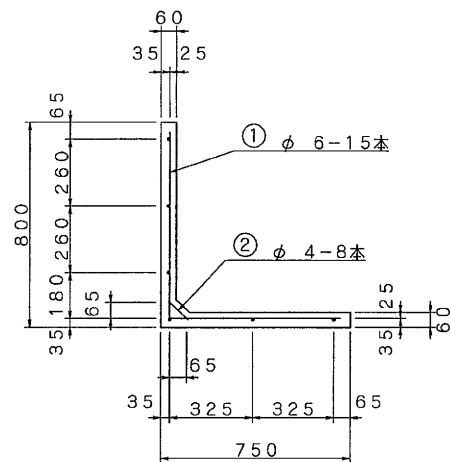
| 記号 | 径 (mm) | 単位重量 (kg/m) | 本数 (本) | 長さ (m) | 重量 (kg) |
|----|-----------|----------------|-----------|-----------|------------|
| ① | φ5 | 0.150 | 15 | 1.130 | 2.542 |
| ② | φ3.2 | 0.063 | 8 | 0.122 | 0.061 |
| ③ | φ3.2 | 0.063 | 6 | 1.880 | 0.711 |
| 合計 | | | 鉄筋総重量 | 3.314kg | |

| | | | | | | | | | | | | |
|-----|-----|--------|-------|-----------|---------|----------------|-----|---------|-----|----------|--|-------------|
| No. | 名 称 | ミルウォール | 縮 尺 | 1/20 | 体 積 | m³ | 作 図 | 西山弘江 | 作図日 | H13・10・5 | | 特殊物件 No. |
| | 種 類 | 配 筋 図 | 単 位 | mm | 参 考 重 量 | 386 kg (t/m³) | 検 図 | 二 宗 克 行 | 訂正1 | | | 提出先 |
| | 寸 法 | H=600S | 設 計 件 | T- 土被り | 鉄 筋 量 | kg | 承 認 | | 訂正2 | | | 備 考 |



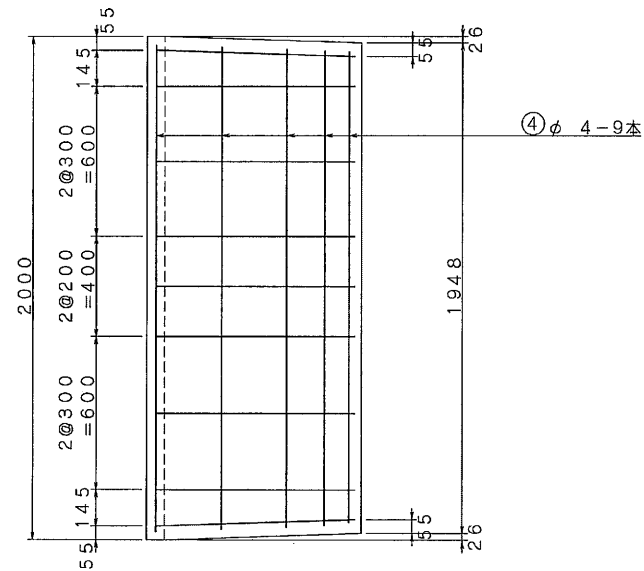
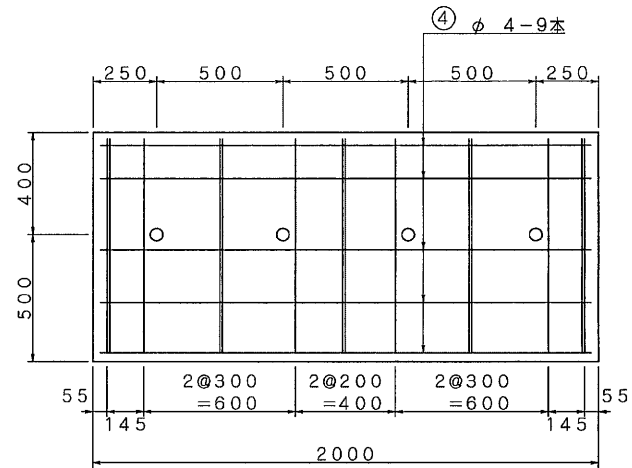
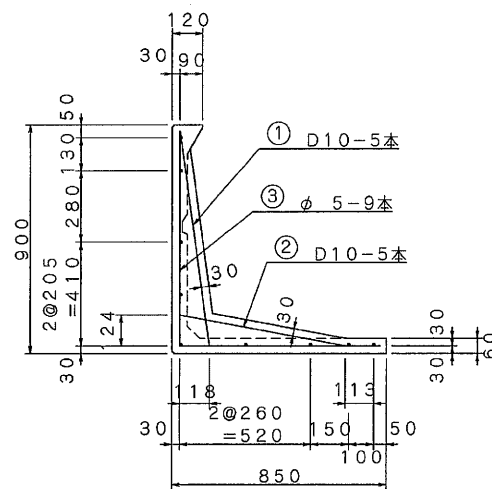
| 記号 | 径 (mm) | 単位重量 (kg/m) | 本数 (本) | 長さ (m) | 重量 (kg) |
|----------|-----------|----------------|-----------|-----------|------------|
| ① | ϕ 6 | 0.222 | 15 | 1.230 | 4.096 |
| ② | ϕ 4 | 0.099 | 8 | 0.122 | 0.097 |
| ③ | ϕ 4 | 0.099 | 6 | 1.880 | 1.117 |
| 合計 鉄筋総重量 | | | | | 5.310kg |

| | | | | | | | | | | | | |
|-----|----|--------|----------|-----------|----------|-----------------------------|----|------|-----|----------|-------------|--|
| No. | 名称 | ミルウォール | 縮尺 | 1/20 | 体積 | m ³ | 作図 | 西山弘江 | 作図日 | H13・10・5 | 特殊物件 No. | |
| | 種類 | 配筋図 | 単位 | mm | 参考 重量 | 416 kg (t/m ³) | 検図 | 二宗克行 | 訂正1 | | 提出先 | |
| | 寸法 | H=700S | 設計 条件 | T- 土留り | 鉄筋 重量 | kg | 承認 | | 訂正2 | | 備考 | |



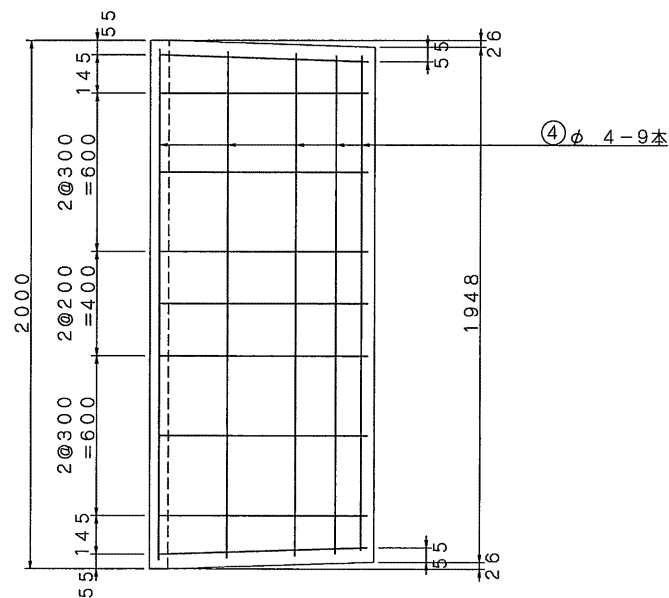
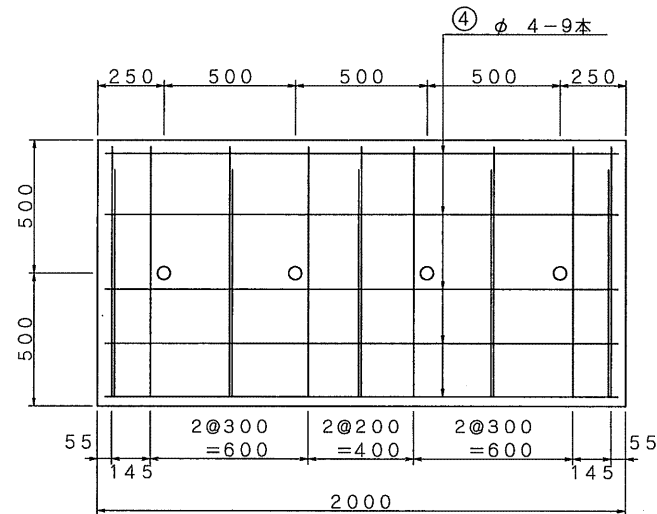
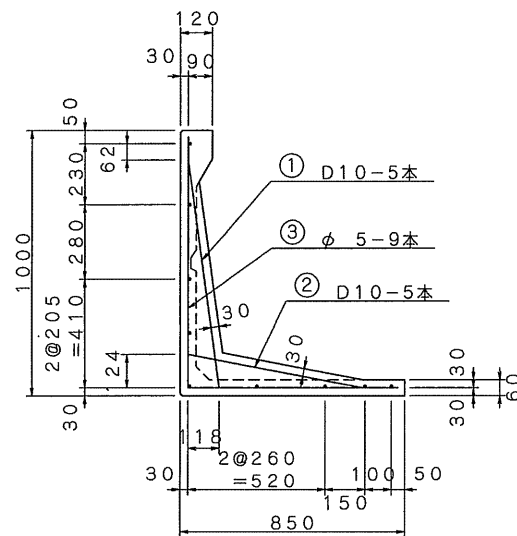
| 記号 | 径 (mm) | 単位重量 (kg/m) | 本数 (本) | 長さ (m) | 重量 (kg) |
|----|-----------|----------------|---------------|-----------|------------|
| ① | φ6 | 0.222 | 15 | 1.380 | 4.595 |
| ② | φ4 | 0.099 | 8 | 0.122 | 0.097 |
| ③ | φ4 | 0.099 | 6 | 1.880 | 1.117 |
| 合計 | | | 鉄筋総重量 5.809kg | | |

| | | | | | | | | | | | | |
|-----|----|--------|----------|-----------|----------|-----------------------------|----|------|-----|----------|-------------|--|
| No. | 名称 | ミルウォール | 縮尺 | 1/20 | 体積 | m ³ | 作図 | 西山弘江 | 作図日 | H13・10・5 | 特殊物件 No. | |
| | 種類 | 配筋図 | 単位 | mm | 参考 重量 | 459 kg (t/m ³) | 検図 | 二宗克行 | 訂正1 | | 提出先 | |
| | 寸法 | H=800S | 設計 条件 | I- 土被り | 鉄筋 重量 | kg | 承認 | | 訂正2 | | 備考 | |



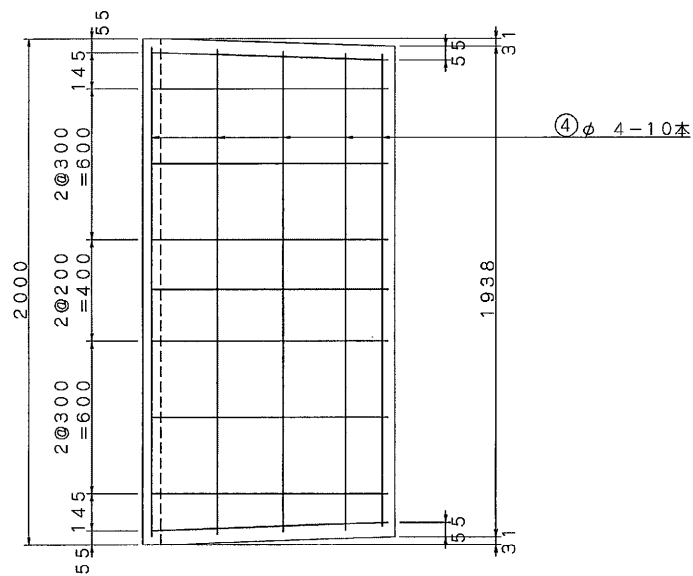
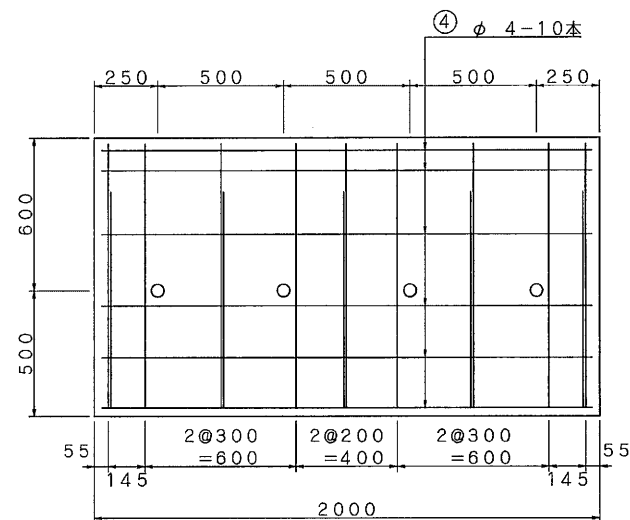
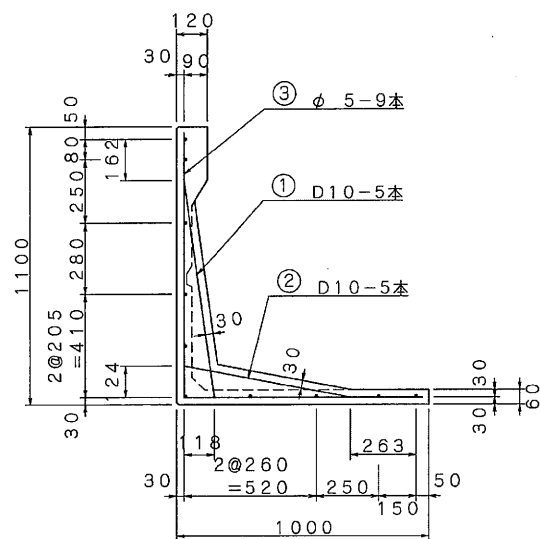
| 記号 | 径 (mm) | 単位重量 (kg/m) | 本数 (本) | 長さ (m) | 重量 (kg) |
|----|-----------|----------------|-----------|-----------|---------------|
| ① | D10 | 0.560 | 5 | 0.858 | 2.402 |
| ② | D10 | 0.560 | 5 | 0.699 | 1.957 |
| ③ | φ5 | 0.154 | 9 | 1.620 | 2.245 |
| ④ | φ4 | 0.099 | 9 | 1.920 | 1.711 |
| 合計 | | | | | 鉄筋総重量 8.315kg |

| | | | | | | | | | | | | |
|-----|----|--------|----------|-----------|----------|-----------------------------|----|------|-----|----------|-------------|--|
| No. | 名称 | ミルウォール | 縮尺 | 1/20 | 体積 | m ³ | 作図 | 西山弘江 | 作図日 | H13・10・5 | 特殊物件 No. | |
| | 種類 | 配筋図 | 単位 | mm | 参考 重量 | 590 kg (t/m ³) | 検図 | 二宗克行 | 訂正1 | | 提出先 | |
| | 寸法 | H=900S | 設計 条件 | T- 土盛り | 鉄筋 重量 | kg | 承認 | | 訂正2 | | 備考 | |



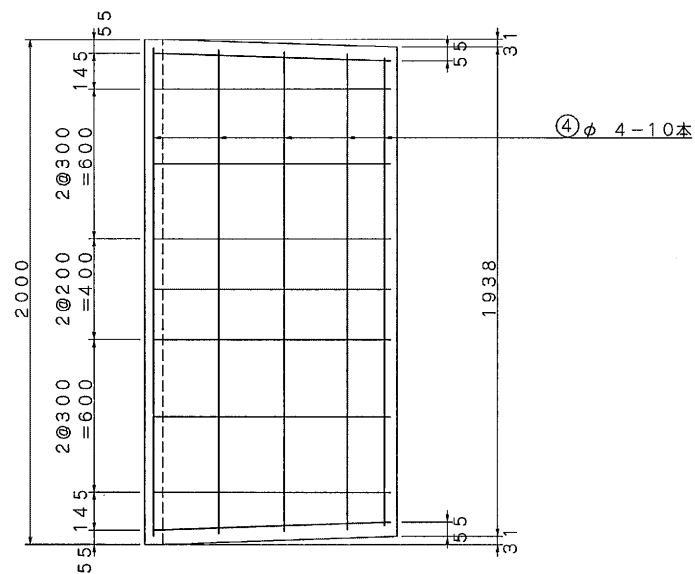
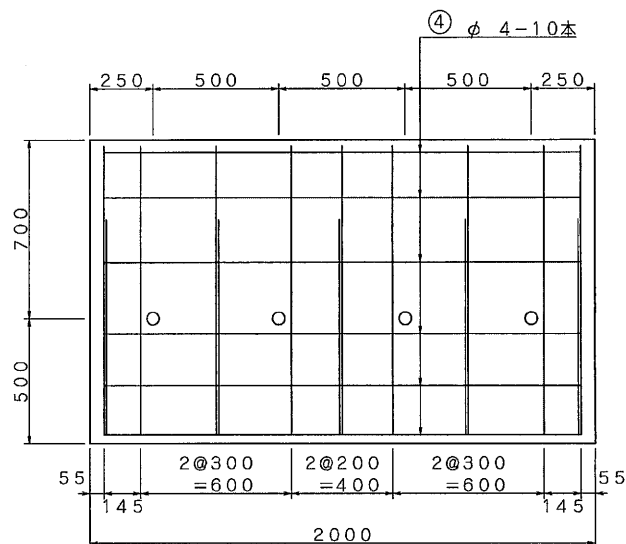
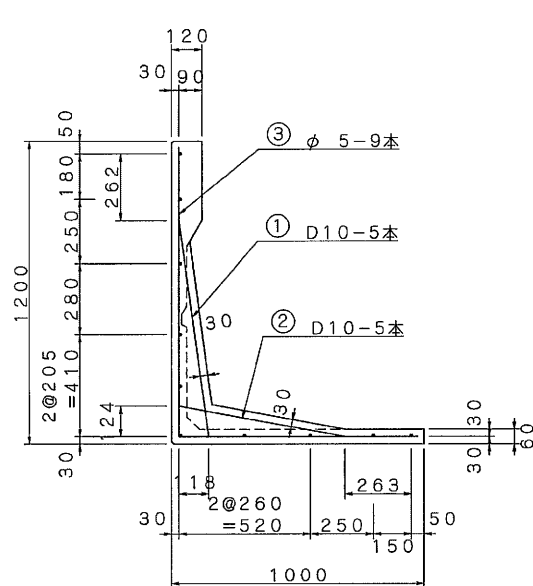
| 記号 | 径 (mm) | 単位重量 (kg/m) | 本数 (本) | 長さ (m) | 重量 (kg) |
|----|-----------|----------------|-----------|-----------|------------|
| ① | D10 | 0.560 | 5 | 0.896 | 2.509 |
| ② | D10 | 0.560 | 5 | 0.699 | 1.957 |
| ③ | φ5 | 0.154 | 9 | 1.720 | 2.384 |
| ④ | φ4 | 0.099 | 9 | 1.920 | 1.711 |
| 合計 | | | | 鉄筋総重量 | 8.561kg |

| | | | | | | | | | | | | |
|-----|----|---------|----------|-----------|----------|-----------------------------|----|------|-----|----------|-------------|--|
| No. | 名称 | ミルウォール | 縮尺 | 1/20 | 体積 | m ³ | 作図 | 西山弘江 | 作図日 | H13・10・5 | 特殊物件 No. | |
| | 種類 | 配筋図 | 単位 | mm | 参考 重量 | 646 kg (t/m ³) | 検図 | 二宗克行 | 訂正1 | | 提出先 | |
| | 寸法 | H=1000S | 設計 条件 | T- 土被り | 鉄筋 重量 | kg | 承認 | | 訂正2 | | 備考 | |



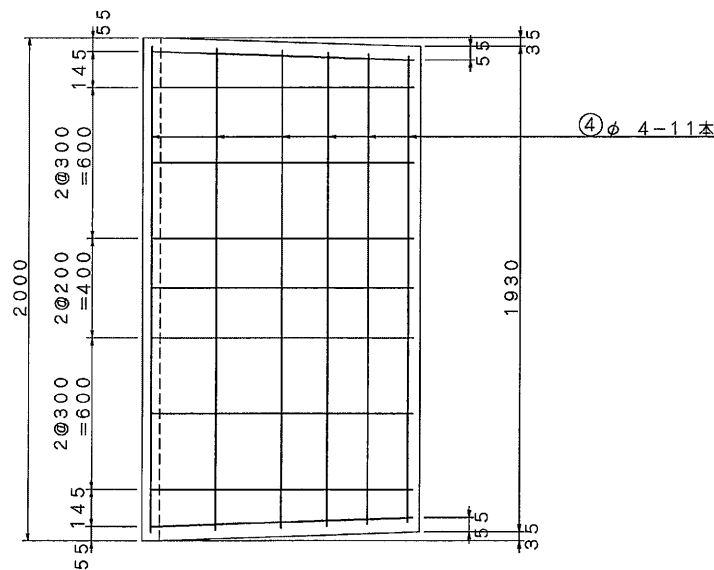
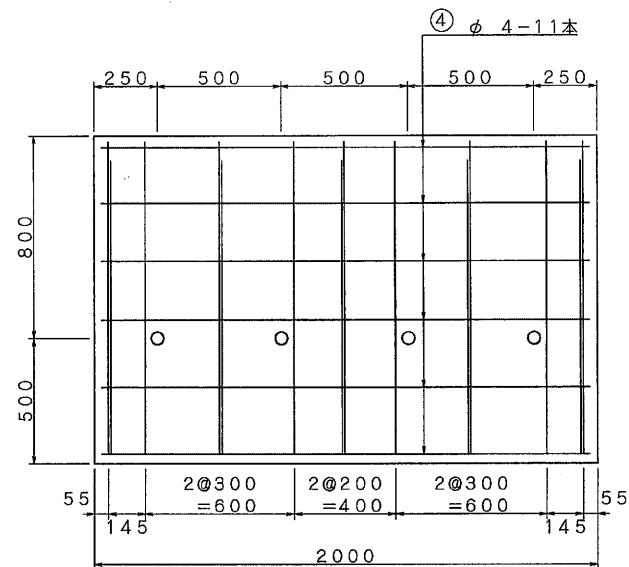
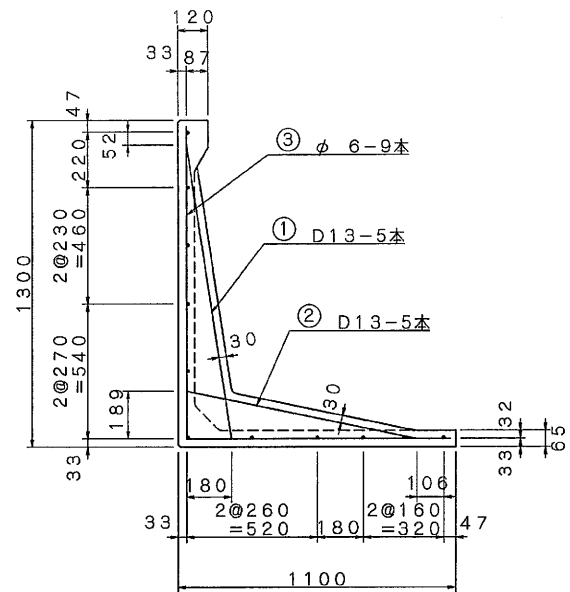
| 記号 | 径 (mm) | 単位重量 (kg/m) | 本数 (本) | 長さ (m) | 重量 (kg) |
|----|-----------|----------------|-----------|-----------|------------|
| ① | D10 | 0.560 | 5 | 0.896 | 2.509 |
| ② | D10 | 0.560 | 5 | 0.699 | 1.957 |
| ③ | ϕ5 | 0.154 | 9 | 1.970 | 2.730 |
| ④ | ϕ4 | 0.099 | 10 | 1.920 | 1.901 |
| 合計 | | | | 鉄筋総重量 | 9.097kg |

| | | | | | | | | | | | | |
|-----|----|---------|----------|-----------|----------|-----------------------------|----|------|-----|----------|-------------|--|
| No. | 名称 | ミルウォール | 縮尺 | 1/20 | 体積 | m ³ | 作図 | 西山弘江 | 作図日 | H13.10.5 | 特殊物件 No. | |
| | 種類 | 配筋図 | 単位 | mm | 参考 重量 | 744 kg (t/m ³) | 検図 | 二宗克行 | 訂正1 | | 提出先 | |
| | 寸法 | H=1100S | 設計 条件 | I- 土盛り | 鉄筋 重量 | kg | 承認 | | 訂正2 | | 備考 | |



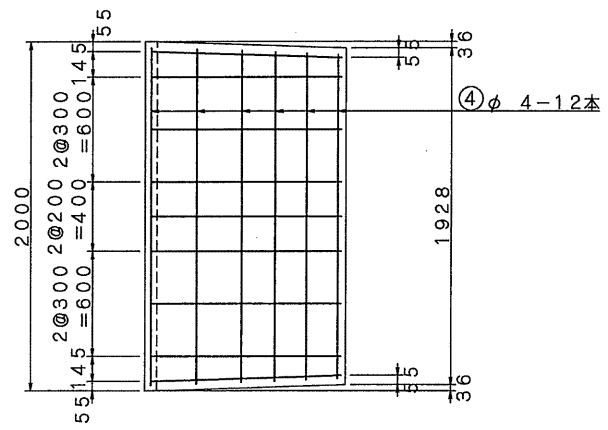
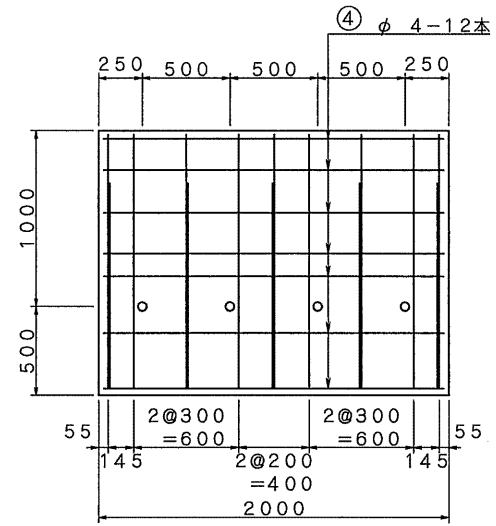
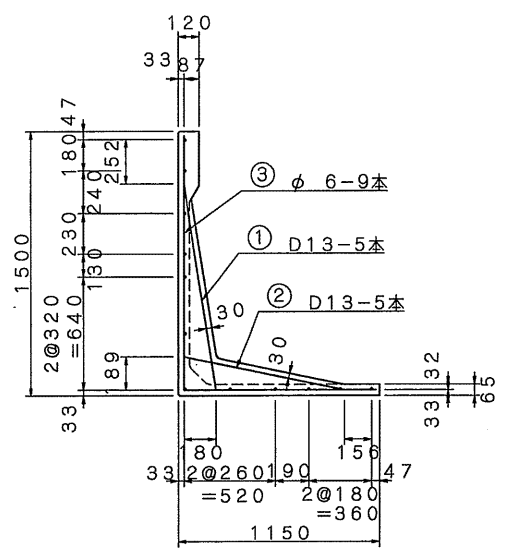
| 記号 | 径 (mm) | 単位重量 (kg/m) | 本数 (本) | 長さ (m) | 重量 (kg) |
|----|-----------|----------------|-----------|-----------|---------------|
| ① | D10 | 0.560 | 5 | 0.896 | 2.509 |
| ② | D10 | 0.560 | 5 | 0.699 | 1.957 |
| ③ | φ5 | 0.154 | 9 | 2.070 | 2.869 |
| ④ | φ4 | 0.099 | 10 | 1.920 | 1.901 |
| 合計 | | | | | 鉄筋総重量 9.236kg |

| | | | | | | | | | | | | |
|-----|----|---------|----------|-----------|----------|-----------------------------|----|------|-----|----------|-------------|--|
| No. | 名称 | ミルウォール | 縮尺 | 1/20 | 体積 | m ³ | 作図 | 西山弘江 | 作図日 | H13.10.5 | 特殊物件 No. | |
| | 種類 | 配筋図 | 単位 | mm | 参考 重量 | 801 kg (t/m ³) | 検図 | 二宗克行 | 訂正1 | | 提出先 | |
| | 寸法 | H=1200S | 設計 条件 | T- 土盛り | 鉄筋 重量 | kg | 承認 | | 訂正2 | | 備考 | |



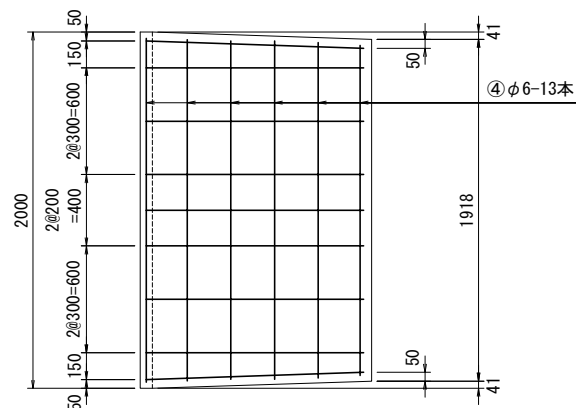
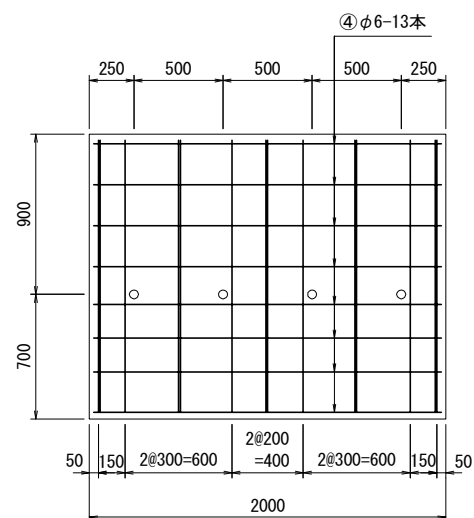
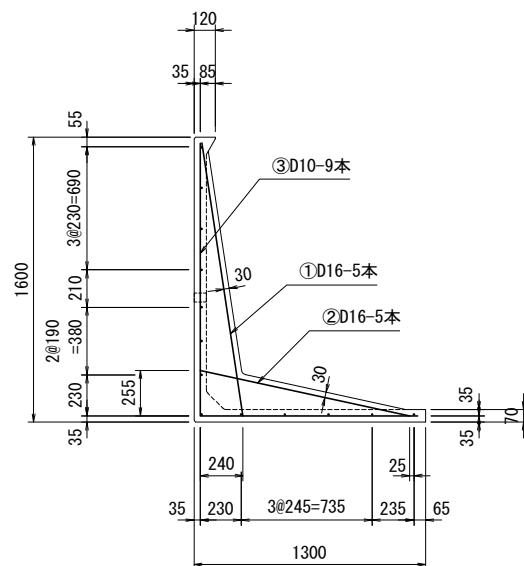
| 記号 | 径 (mm) | 単位重量 (kg/m) | 本数 (本) | 長さ (m) | 重量 (kg) |
|----|-----------|----------------|-----------|-----------|------------|
| ① | D13 | 0.995 | 5 | 1.212 | 6.030 |
| ② | D13 | 0.995 | 5 | 0.963 | 4.791 |
| ③ | φ6 | 0.222 | 9 | 2.270 | 4.535 |
| ④ | φ4 | 0.099 | 11 | 1.920 | 2.091 |
| 合計 | | 鉄筋総重量 | | 17.447kg | |

| | | | | | | | | | | | | |
|-----|----|---------|----------|-----------|----------|-----------------------------|----|------|-----|----------|-------------|--|
| No. | 名称 | ミルウォール | 縮尺 | 1/20 | 体積 | m ³ | 作図 | 西山弘江 | 作図日 | H13・10・5 | 特殊物件 No. | |
| | 種類 | 配筋図 | 単位 | mm | 参考 重量 | 961 kg (t/m ³) | 検図 | 二宗克行 | 訂正1 | H14・8・2 | 提出先 | |
| | 寸法 | H=1300S | 設計 条件 | T- 土盛り | 鉄筋 重量 | kg | 承認 | | 訂正2 | | 備考 | |



| 記号 | 径 (mm) | 単位重量 (kg/m) | 本数 (本) | 長さ (m) | 重量 (kg) |
|----|-----------|----------------|----------------|-----------|------------|
| ① | D13 | 0.995 | 5 | 1.212 | 6.030 |
| ② | D13 | 0.995 | 5 | 0.963 | 4.791 |
| ③ | φ6 | 0.222 | 9 | 2.520 | 5.035 |
| ④ | φ4 | 0.099 | 12 | 1.920 | 2.281 |
| 合計 | | | 鉄筋総重量 18.137kg | | |

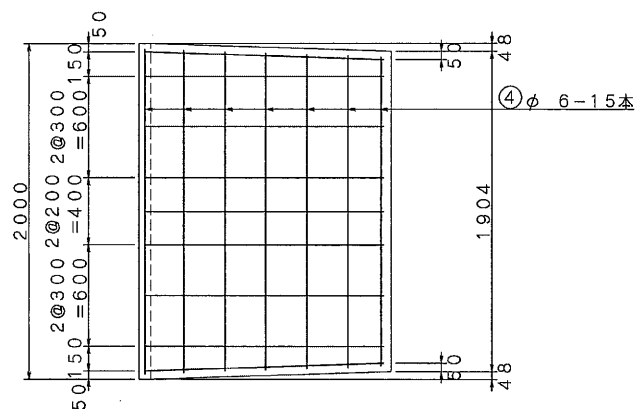
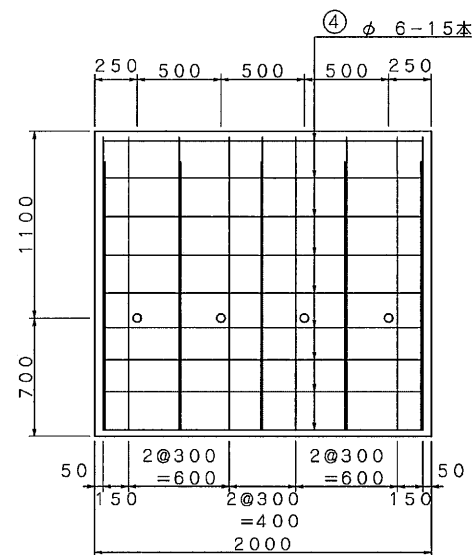
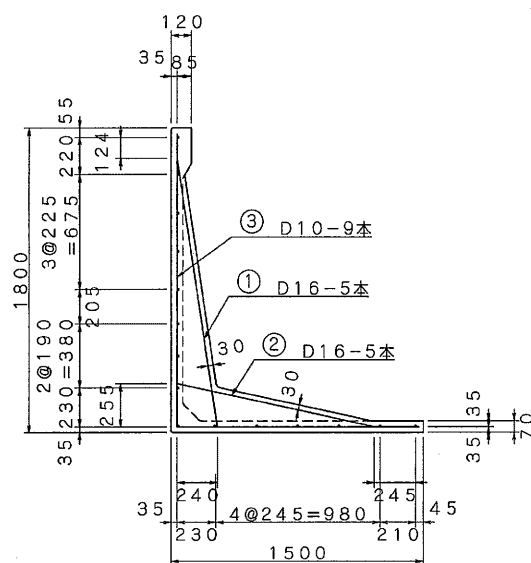
| | | | | | | | | | | | | |
|-----|----|---------|----------|-----------|----------|-----------------|----|------|-----|----------|-------------|--|
| No. | 名称 | ミルウォール | 縮尺 | 1/30 | 体積 | m³ | 作図 | 西山弘江 | 作図日 | H13・10・5 | 特殊物件 No. | |
| | 種類 | 配筋図 | 単位 | mm | 参考 重量 | 1087 kg (t/m³) | 検図 | 二宗克行 | 訂正1 | | 提出先 | |
| | 寸法 | H=1500S | 設計 条件 | T- 土被り | 鉄筋 重量 | kg | 承認 | | 訂正2 | | 備考 | |



鉄筋表

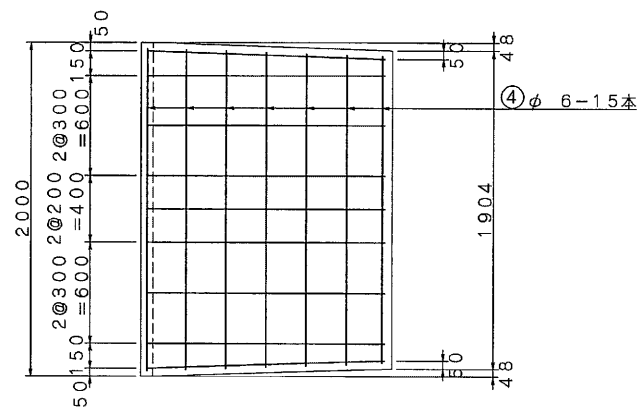
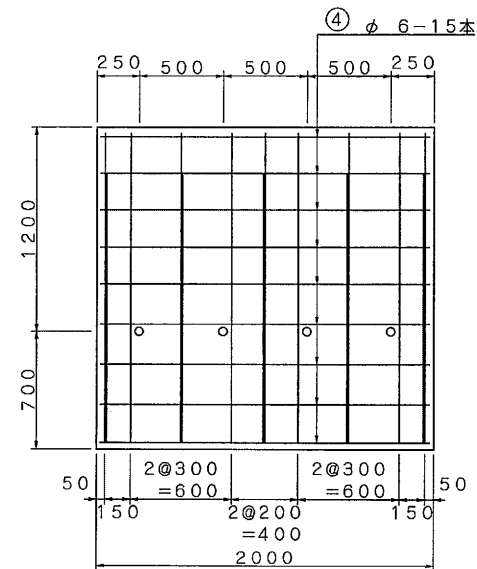
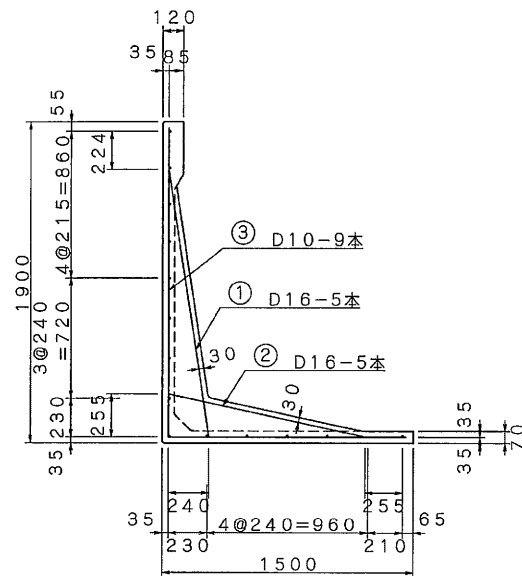
| 番号 | 径 (mm) | 単位重量 (kg/m) | 本数 (本) | 長さ (m) | 重量 (kg) |
|----|-----------|----------------|-----------|-----------|----------------|
| ① | D16 | 1.560 | 5 | 1.559 | 12.160 |
| ② | D16 | 1.560 | 5 | 1.232 | 9.610 |
| ③ | D10 | 0.560 | 9 | 2.740 | 13.810 |
| ④ | φ6 | 0.222 | 13 | 1.930 | 5.570 |
| 合計 | | | | | 鉄筋総重量 41.150kg |

| | | | | | | | | | | | | | | | |
|--|----|--------------------|--------|-------------------------------|----|------|------|-----------------------------|----|------|----|----|-----|----|----|
| | 名称 | ミルウォール | 種類 | 配筋図 | 縮尺 | 1/30 | 作図日 | 2021年 9月 6日 | R1 | 特記事項 | 承認 | 承認 | 検図 | 検図 | 作図 |
| | 規格 | Sタイプ H=1600 L=2000 | 設計基準強度 | $\sigma_{ck}=30\text{N/mm}^2$ | | | 参考質量 | 1366 kg(t/m ³) | | | 山根 | 大塚 | 富士塾 | 中山 | 西山 |



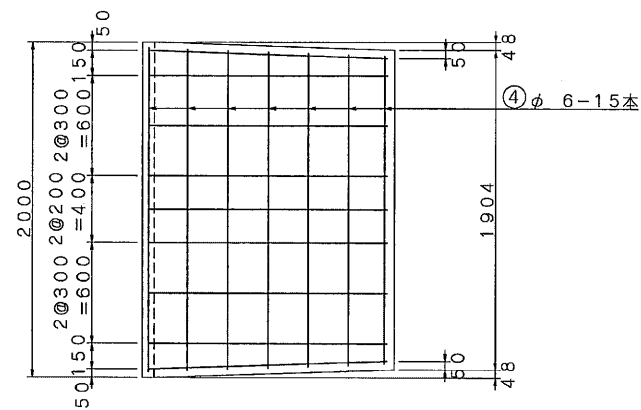
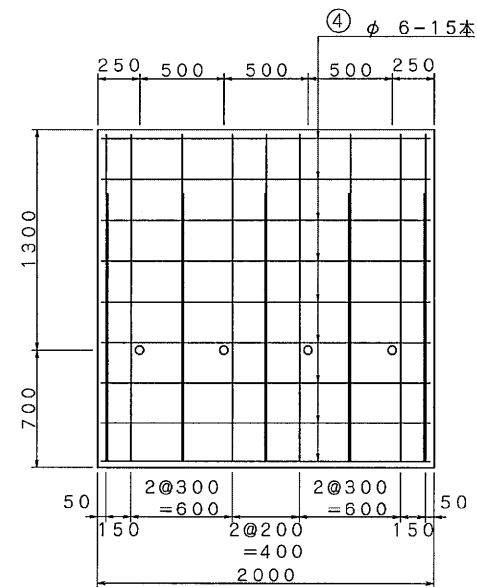
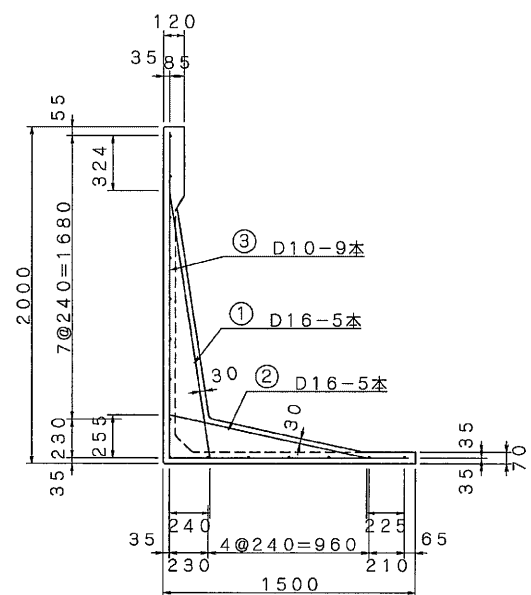
| 記号 | 径 (mm) | 単位重量 (kg/m) | 本数 (本) | 長さ (m) | 重量 (kg) |
|----|-----------|----------------|-----------|-----------|------------|
| ① | D16 | 1.560 | 5 | 1.634 | 12.745 |
| ② | D16 | 1.560 | 5 | 1.232 | 9.610 |
| ③ | D10 | 0.560 | 9 | 3.160 | 15.926 |
| ④ | φ6 | 0.222 | 15 | 1.930 | 6.427 |
| 合計 | | | | 鉄筋総重量 | 44.708kg |

| | | | | | | | | | | | |
|-----|----|---------|----------|-----------|----------|----------------------------|----|------|-----|----------|-------------|
| No. | 名称 | ミルウォール | 縮尺 | 1/30 | 体積 | m ³ | 作図 | 西山弘江 | 作図日 | H13・10・5 | 特殊物件 No. |
| | 種類 | 配筋図 | 単位 | mm | 参考 重量 | 1541kg (t/m ³) | 検図 | 二宗克行 | 訂正1 | | 提出先 |
| | 寸法 | H=1800S | 設計 条件 | T- 土盛り | 鉄筋 重量 | kg | 承認 | | 訂正2 | | 備考 |



| 記号 | 径 (mm) | 単位重量 (kg/m) | 本数 (本) | 長さ (m) | 重量 (kg) |
|----|-----------|----------------|-----------|-----------|------------|
| ① | D16 | 1.560 | 5 | 1.634 | 12.745 |
| ② | D16 | 1.560 | 5 | 1.232 | 9.610 |
| ③ | D10 | 0.560 | 9 | 3.240 | 16.330 |
| ④ | φ6 | 0.222 | 15 | 1.930 | 6.427 |
| 合計 | 鉄筋総重量 | | | 45.112kg | |

| | | | | | | | | | | | | |
|-----|-----|---------|------------------|-------------------|-------------|------------------------------|-----|---------|------|-----------|-------------|--|
| No. | 名 称 | ミルウォール | 縮 尺 | 1 / 30 | 体 積 | m ³ | 作 図 | 西 山 弘 江 | 作図日 | H13・10・ 5 | 特殊物件 No. | |
| | 種 類 | 配 筋 図 | 単 位 | mm | 参 考 量 | 1598 kg (t/m ³) | 検 図 | 二 宗 克 行 | 訂正 1 | | 提出先 | |
| | 寸 法 | H=1900S | 設 計 件 数 | T- 土 被 り | 鉄 筋 量 | kg | 承 認 | | 訂正 2 | | 備 考 | |



| 記号 | 径 (mm) | 単位重量 (kg/m) | 本数 (本) | 長さ (m) | 重量 (kg) |
|----|-----------|----------------|-----------|-----------|----------------|
| ① | D16 | 1.560 | 5 | 1.634 | 12.745 |
| ② | D16 | 1.560 | 5 | 1.232 | 9.610 |
| ③ | D10 | 0.560 | 9 | 3.340 | 16.834 |
| ④ | φ6 | 0.222 | 15 | 1.930 | 6.427 |
| 合計 | | | | | 鉄筋総重量 45.616kg |

| | | | | | | | | | | | | |
|-----|----|---------|----------|-----------|----------|------------------------------|----|------|-----|----------|-------------|--|
| No. | 名称 | ミルウォール | 縮尺 | 1/30 | 体積 | m ³ | 作図 | 西山弘江 | 作図日 | H13.10.5 | 特殊物件 No. | |
| | 種類 | 配筋図 | 単位 | mm | 参考 重量 | 1665 kg (t/m ³) | 検図 | 二宗克行 | 訂正1 | | 提出先 | |
| | 寸法 | H=2000S | 設計 条件 | T- 土盛り | 鉄筋 重量 | kg | 承認 | | 訂正2 | | 備考 | |