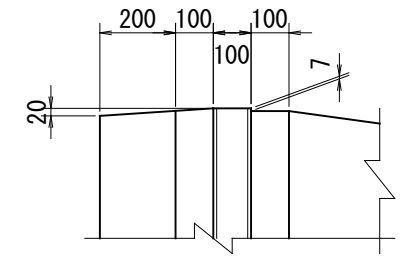
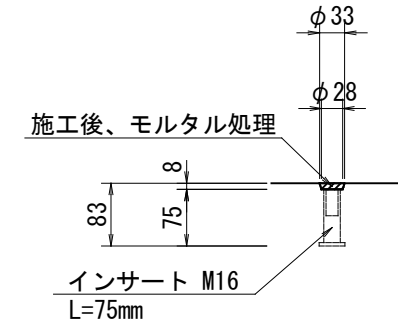
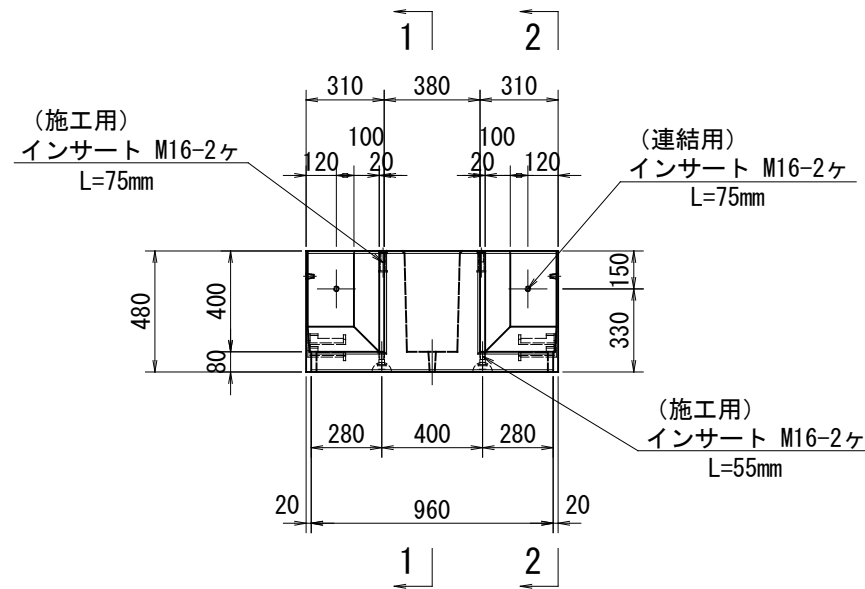
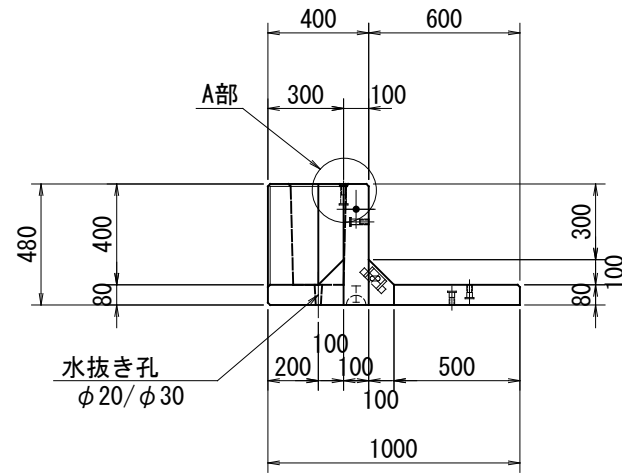


A部詳細図 S=1:10

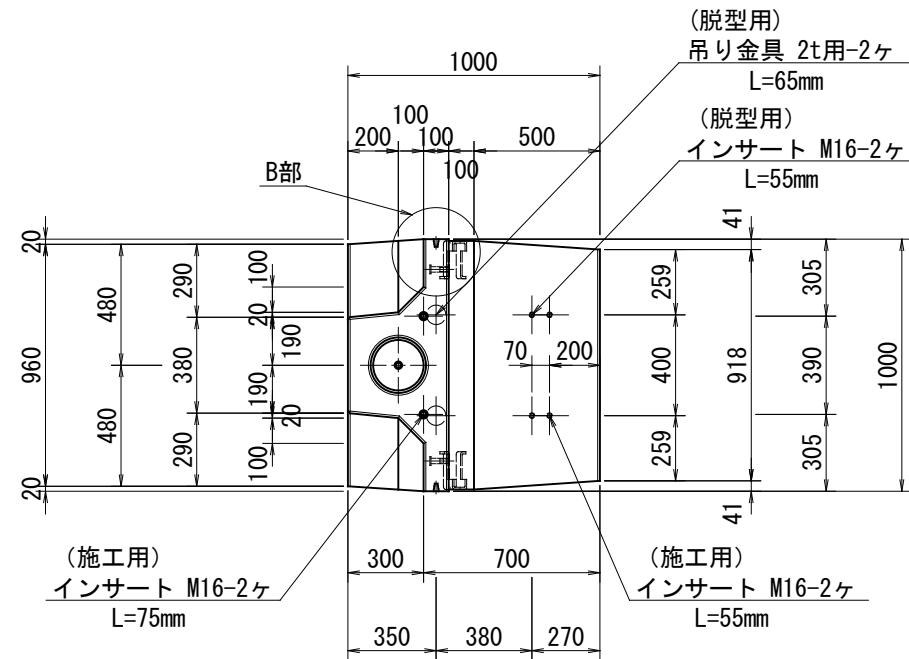
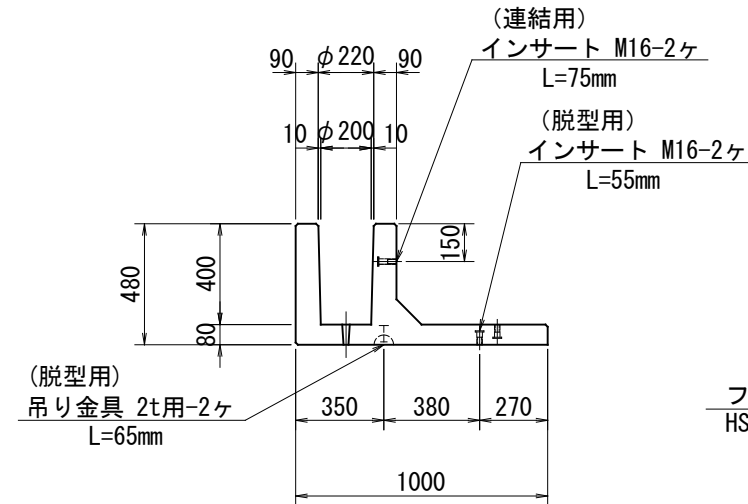
B部詳細図 S=1:20



※インサートはコンクリート天版より8mm下げて埋め込むものとする。

(1-1)

(2-2)



副資材数量表

名称	規格	数量
吊り金具(脱型用)	D-Lアンカー-2t用 L=65mm	2
	PインサートM16 L=55mm	2
吊り金具(施工用)	PインサートM16 L=75mm	2
	PインサートM16 L=55mm	2
連結用インサート	PインサートM16 L=75mm	2
フランジ金具	HSJ-G30	2
間隔保持材	M16用 t=15mm	1組

設計条件

項目	単位	数値
衝突荷重	kN	B, C種: P=30.0kN
上載荷重	kN/m ²	10.0
単位体積重量	鉄筋コンクリート	kN/m ³ 24.5
	土	kN/m ³ 19.0
コンクリート設計基準強度	N/mm ²	40.0
コンクリート曲げ圧縮応力度	N/mm ²	14.0 (21.0)
鉄筋引張応力度	N/mm ²	180.0 (270.0)
土の内部摩擦角	-	30.0°

※ () 内は衝突時を示す。

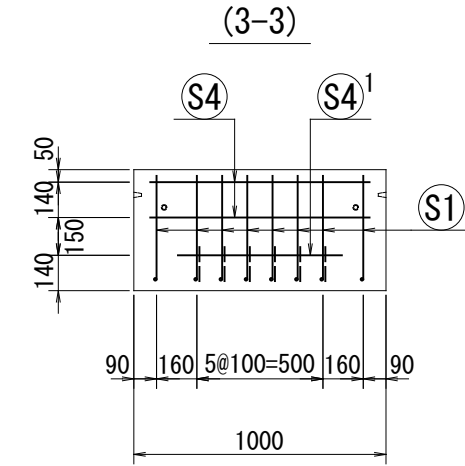
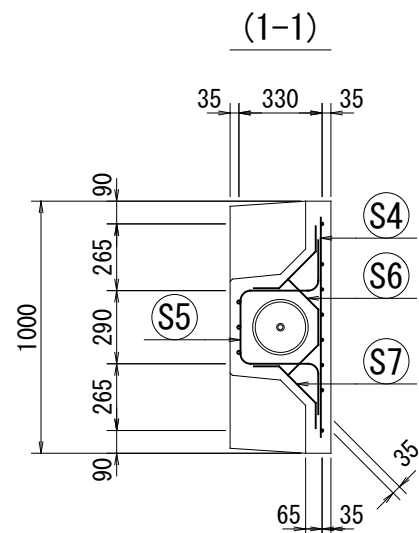
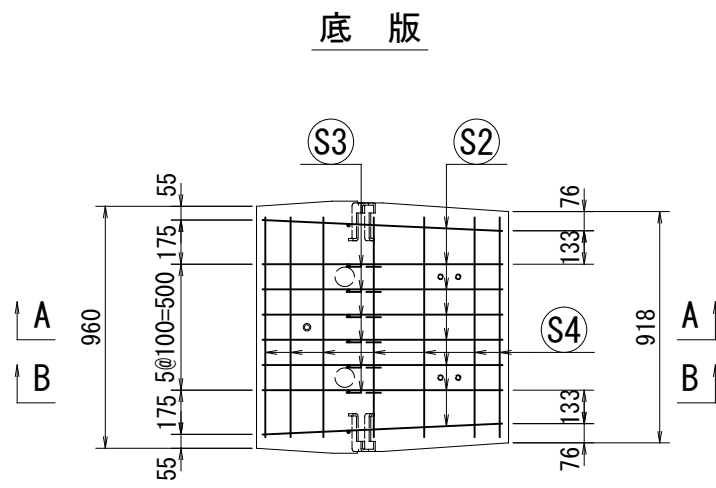
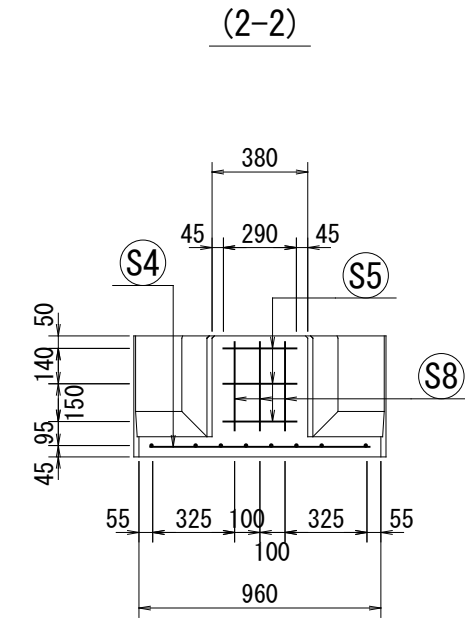
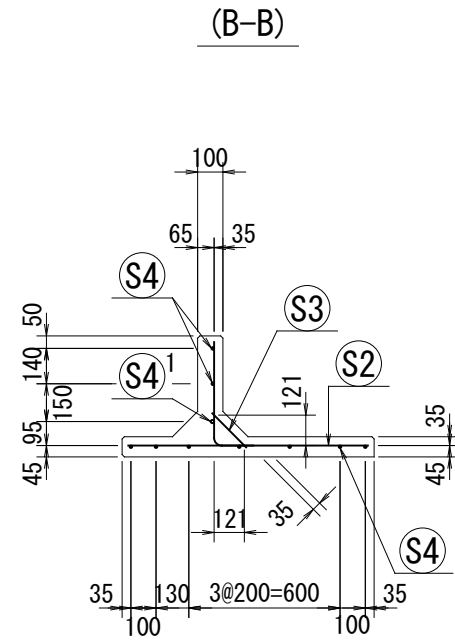
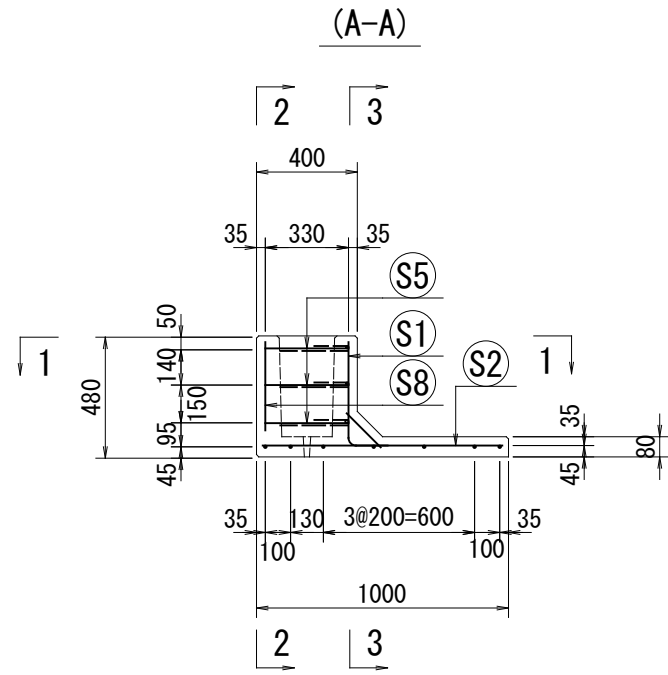
※ 必要に応じて面取りを適宜設けるものとする。

(防護柵基準タイプ)

名称	Gベース タイプL	規格	GB I-400x1000x1000 (マルチ仕様)		
年月日	H26. 3. 3	縮尺	1:30	区分	製品図 図番 H-13008819-S
		承認	吉田晴	検図	吉田晴
				製図	小寺

VERTEX ベルテクス株式会社

2021/11/15 : 社名表示の変更



設計条件

項目	単位	数値
衝突荷重	kN	B, C種 : P=30.0kN
上載荷重	kN/m ²	10.0
単位体積重量	鉄筋コンクリート	kN/m ³ 24.5
	土	kN/m ³ 19.0
コンクリート設計基準強度	N/mm ²	40.0
コンクリート曲げ圧縮応力度	N/mm ²	14.0 (21.0)
鉄筋引張応力度	N/mm ²	180.0 (270.0)
土の内部摩擦角	-	30.0°

※ () 内は衝突時を示す。

名称	Gベース タイプL	規格	GB I-400x1000x1000 (マルチ仕様)
年月日	H26. 3. 3 縮尺 1:30	区分	配筋図 図番 H-13008820-S
	承認 吉田晴 検図 吉田晴 製図 小寺		

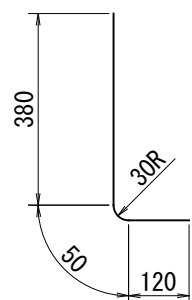
(防護柵基準タイプ)

VERTEX ベルテクス株式会社

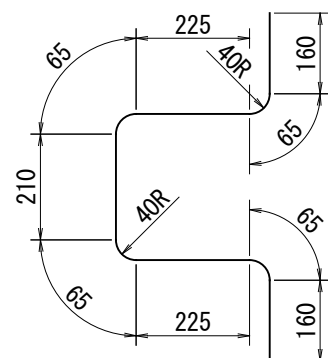
2021/11/15 : 社名表示の変更

鉄筋加工図

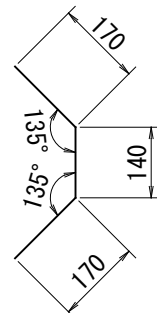
① S1 D10 L=550mm



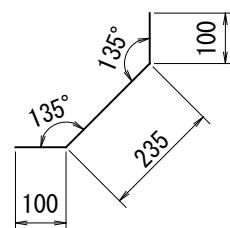
⑤ S5 D13 L=1240mm



⑥ S6 D13 L=480mm



⑦ S7 D13 L=435mm



材料表

名称	径	本数	長さ m	m当り 質量 kg	質量 kg	形状
鉄筋 S1	D10	8	0.550	0.560	2.464	└
" S2	D10	8	0.950	0.560	4.256	—
" S3	D10	6	0.190	0.560	0.638	／
" S4	D6	9	0.870	0.249	1.950	—
" S4 ¹	D13	1	0.650	0.995	0.647	—
" S5	D13	3	1.240	0.995	3.701	┌
" S6	D13	3	0.480	0.995	1.433	┐
" S7	D13	6	0.435	0.995	2.597	└
" S8	D13	3	0.350	0.995	1.045	┌
合計					18.731 kg	
コンクリート体積				0.1635 m ³		
製品質量					395 kg	

設計条件

項目	単位	数値
衝突荷重	kN	B, C種 : P=30.0kN
上載荷重	kN/m ²	10.0
単位体積重量	鉄筋コンクリート	kN/m ³ 24.5
	土	kN/m ³ 19.0
コンクリート設計基準強度	N/mm ²	40.0
コンクリート曲げ圧縮応力度	N/mm ²	14.0 (21.0)
鉄筋引張応力度	N/mm ²	180.0 (270.0)
土の内部摩擦角	-	30.0°

※ () 内は衝突時を示す。

名称	Gベース タイプL	規格	GB I-400x1000x1000 (マルチ仕様)		
年月日	H26. 3. 3	縮尺	1:15	区分	鉄筋加工図 図番 H-13008821-S
		承認	吉田晴	検図	吉田晴
				製図	小寺

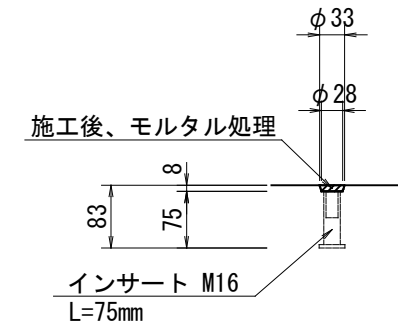
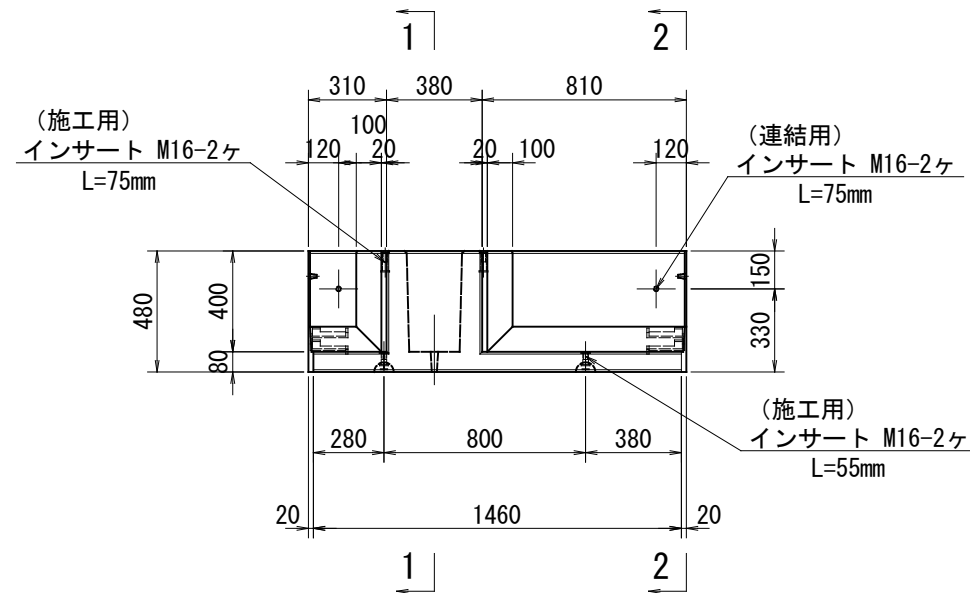
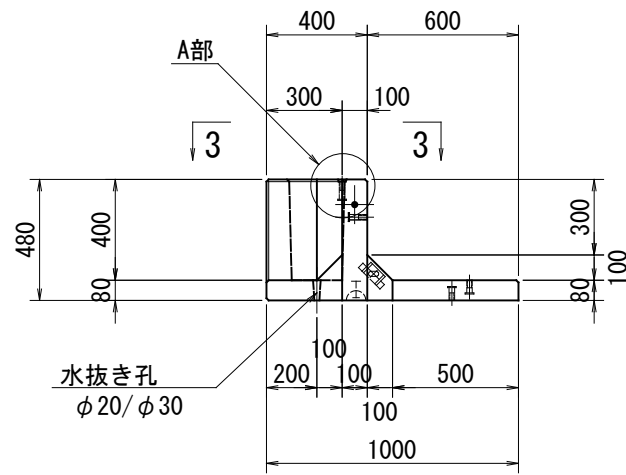
(防護柵基準タイプ)

VERTEX ベルテクス株式会社

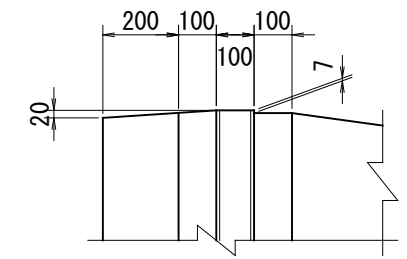
2021/11/15 : 社名表示の変更

A部詳細図 S=1:10

B部詳細図 S=1:20

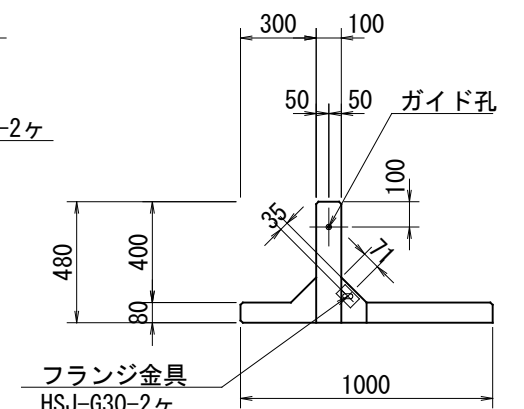
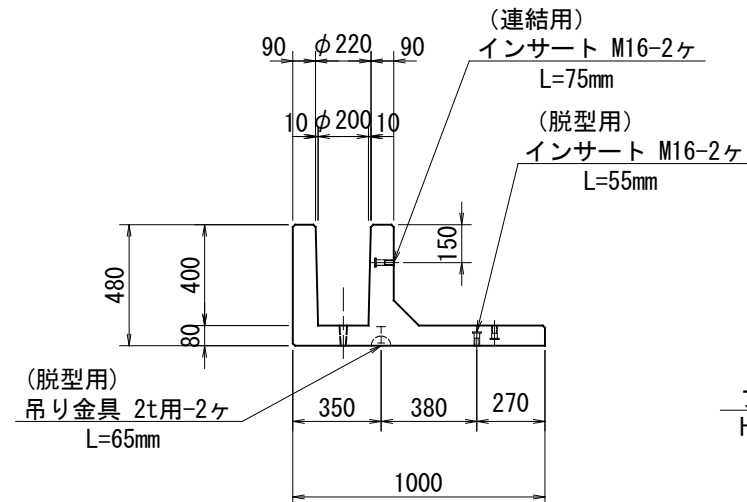


※インサートはコンクリート天版より8mm下げて埋め込むものとする。

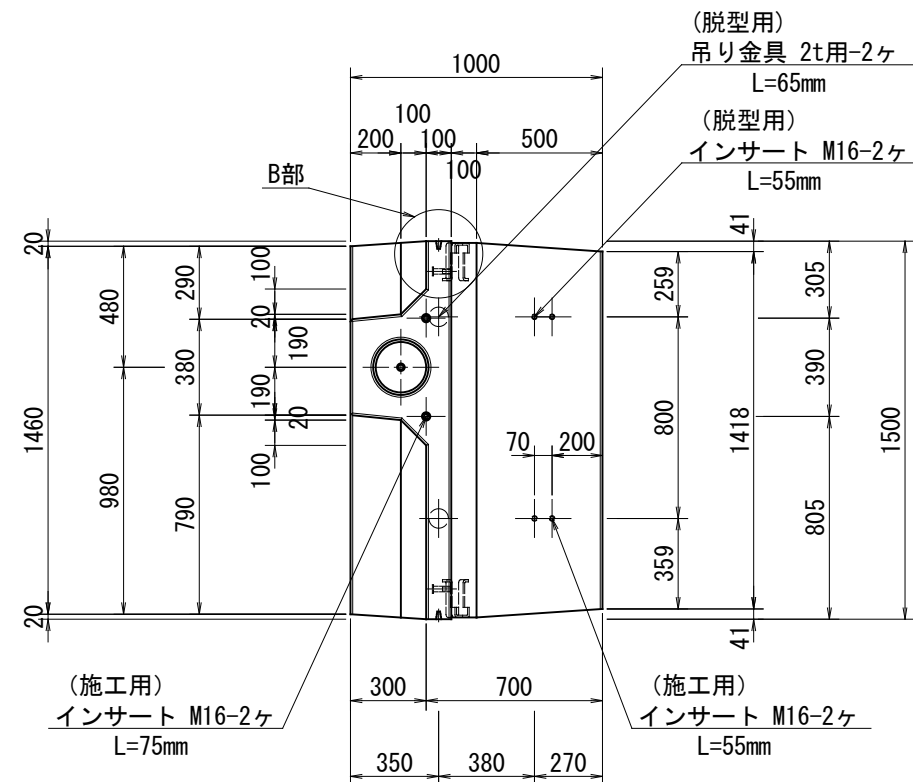
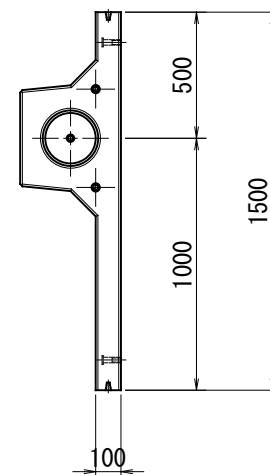


(1-1)

(2-2)



(3-3)



副資材数量表

名称	規格	数量
吊り金具(脱型用)	D-Lアンカー-2t用 L=65mm	2
	PインサートM16 L=55mm	2
吊り金具(施工用)	PインサートM16 L=75mm	2
	PインサートM16 L=55mm	2
連結用インサート	PインサートM16 L=75mm	2
フランジ金具	HSJ-G30	2
間隔保持材	M16用 t=15mm	1組

設計条件

項目	単位	数値
衝突荷重	kN	B, C種: P=30.0kN
上載荷重	kN/m ²	10.0
単位体積重量	鉄筋コンクリート	kN/m ³ 24.5
	土	kN/m ³ 19.0
コンクリート設計基準強度	N/mm ²	40.0
コンクリート曲げ圧縮応力度	N/mm ²	14.0 (21.0)
鉄筋引張応力度	N/mm ²	180.0 (270.0)
土の内部摩擦角	-	30.0°

※ () 内は衝突時を示す。

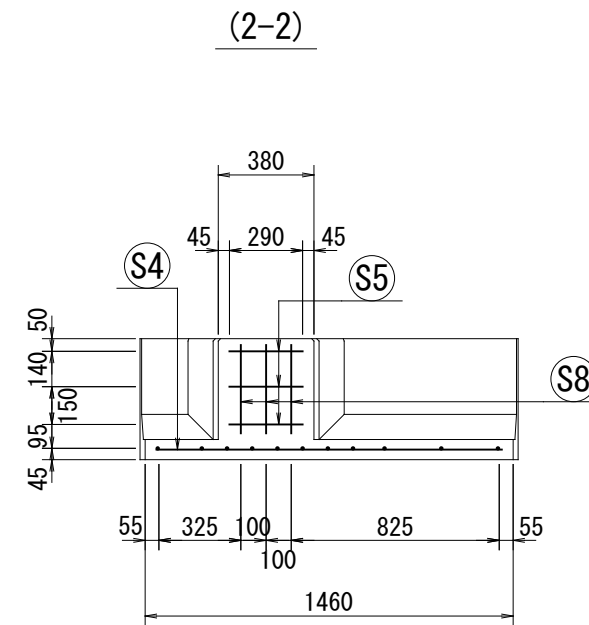
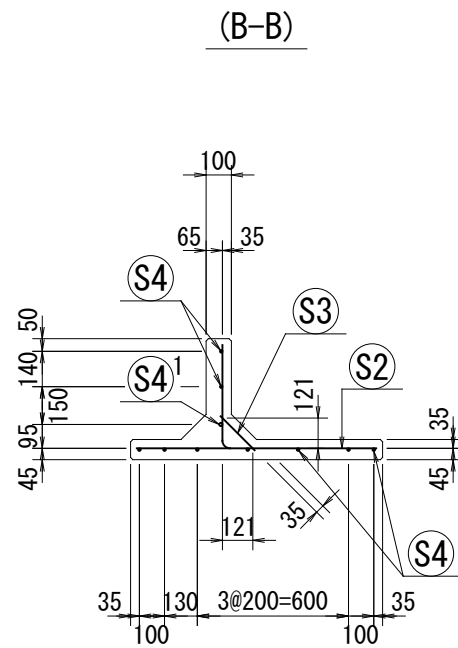
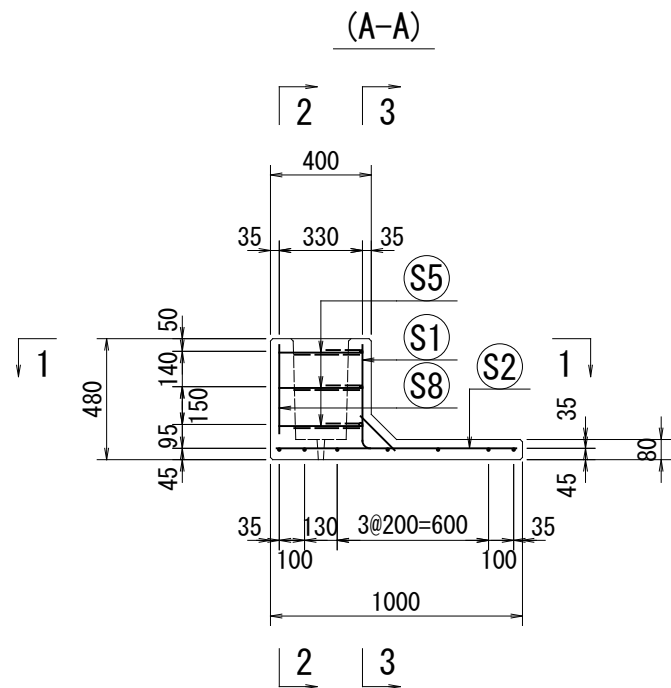
※ 必要に応じて面取りを適宜設けるものとする。

(防護柵基準タイプ)

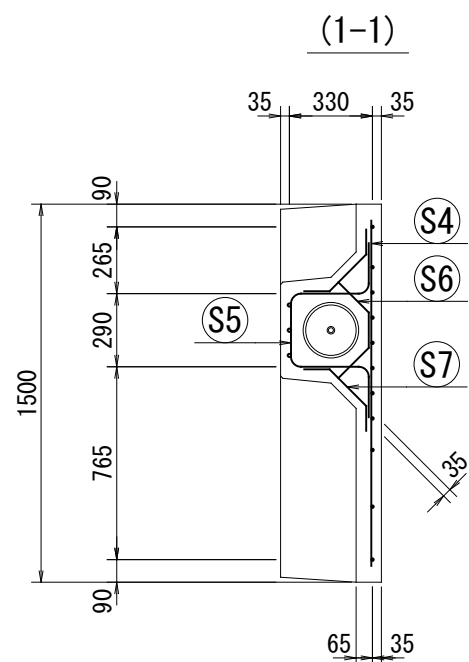
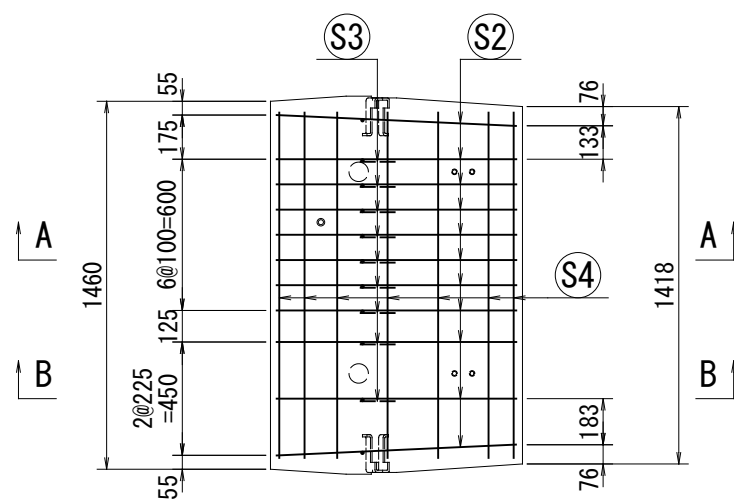
名称	Gベース タイプL	規格	GB I -400x1000x1500L (マルチ仕様)
年月日	H27.10.06	縮尺	1:30
		区分	製品図 図番 H-15004935-S
		承認	吉永 検図 吉永 製図 岡田

VERTEX ベルテクス株式会社

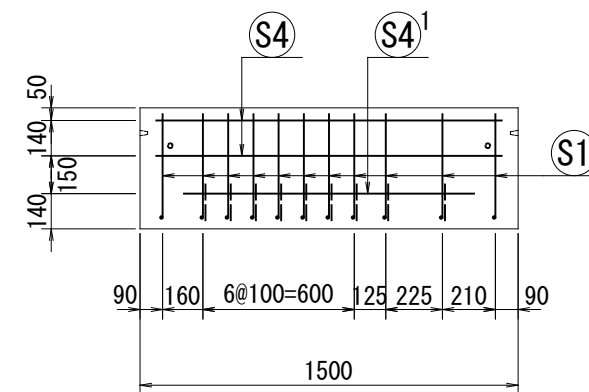
2021/11/15 : 社名表示の変更



底版



(3-3)



設計条件

項目	単位	数値
衝突荷重	kN	B, C種 : P=30.0kN
上載荷重	kN/m ²	10.0
単位体積重量	鉄筋コンクリート	kN/m ³ 24.5
	土	kN/m ³ 19.0
コンクリート設計基準強度	N/mm ²	40.0
コンクリート曲げ圧縮応力度	N/mm ²	14.0 (21.0)
鉄筋引張応力度	N/mm ²	180.0 (270.0)
土の内部摩擦角	-	30.0°

※ () 内は衝突時を示す。

名称	Gベース タイプL	規格	GB I -400x1000x1500L (マルチ仕様)
年月日	H27. 10. 06	縮尺	1:30
		区分	配筋図
		図番	H-15004936-S
		承認	吉永
		検図	吉永
		製図	岡田

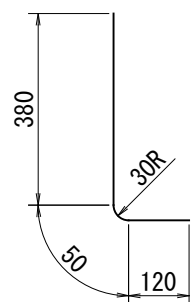
(防護柵基準タイプ)

VERTEX ベルテクス株式会社

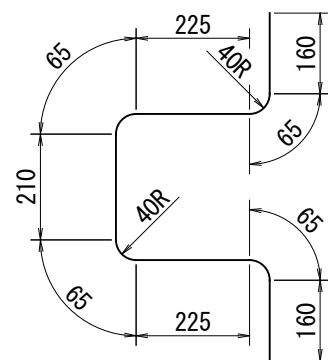
2021/11/15 : 社名表示の変更

鉄筋加工図

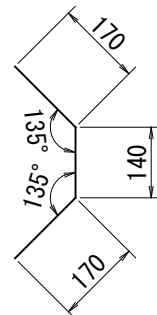
Ⓢ1 D10 L=550mm



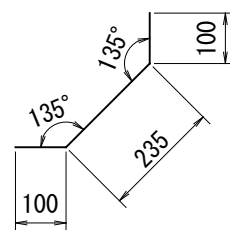
Ⓢ5 D13 L=1240mm



Ⓢ6 D13 L=480mm



Ⓢ7 D13 L=435mm



材料表

名称	径	本数	長さ m	m当り質量 kg	質量 kg	形状
鉄筋 S1	D10	11	0.550	0.560	3.388	└
" S2	D10	11	0.950	0.560	5.852	—
" S3	D10	9	0.190	0.560	0.958	／
" S4	D6	9	1.370	0.249	3.070	—
" S4 ¹	D13	1	1.150	0.995	1.144	—
" S5	D13	3	1.240	0.995	3.701	┌
" S6	D13	3	0.480	0.995	1.433	〕
" S7	D13	6	0.435	0.995	2.597	┘
" S8	D13	3	0.350	0.995	1.045	┘
合計					23.188 kg	
コンクリート体積				0.2286 m3		
製品質量				550 kg		

設計条件

項目	単位	数値
衝突荷重	kN	B, C種 : P=30.0kN
上載荷重	kN/m2	10.0
単位体積重量	鉄筋コンクリート	kN/m3 24.5
	土	kN/m3 19.0
コンクリート設計基準強度	N/mm2	40.0
コンクリート曲げ圧縮応力度	N/mm2	14.0 (21.0)
鉄筋引張応力度	N/mm2	180.0 (270.0)
土の内部摩擦角	-	30.0°

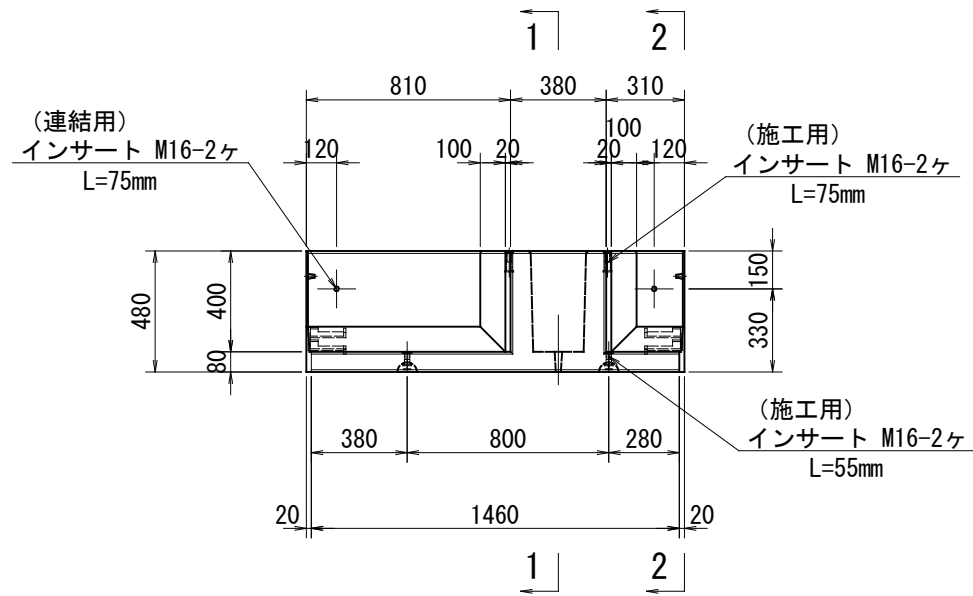
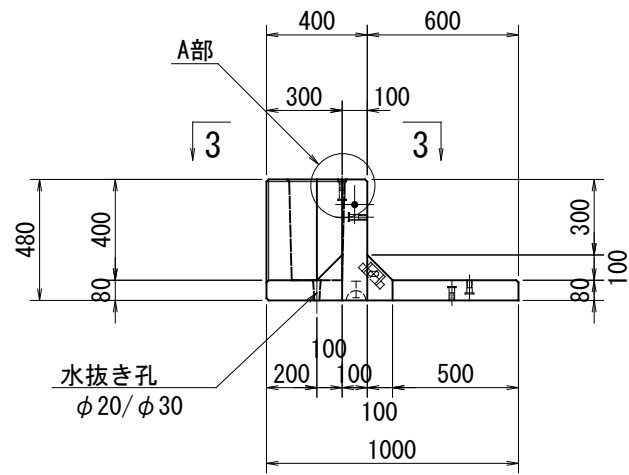
※ () 内は衝突時を示す。

(防護柵基準タイプ)

名称	Gベース タイプL		規格	GB I-400x1000x1500 L・R共通 (マルチ仕様)	
年月日	H27.10.06	縮尺	1:15	区分	鉄筋加工図 図番 H-15004939-S
		承認	吉永	検図	吉永
				製図	岡田

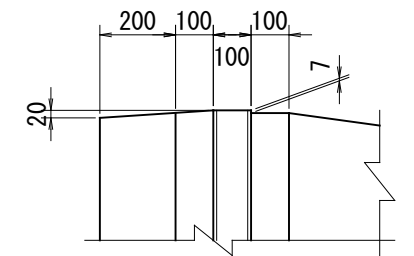
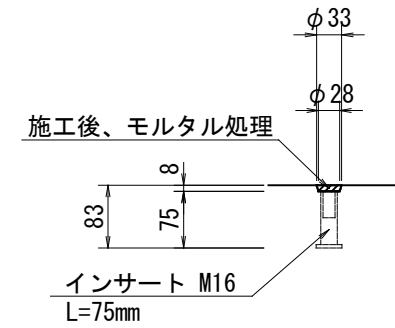
VERTEX ベルテクス株式会社

2021/11/15 : 社名表示の変更



A部詳細図 S=1:10

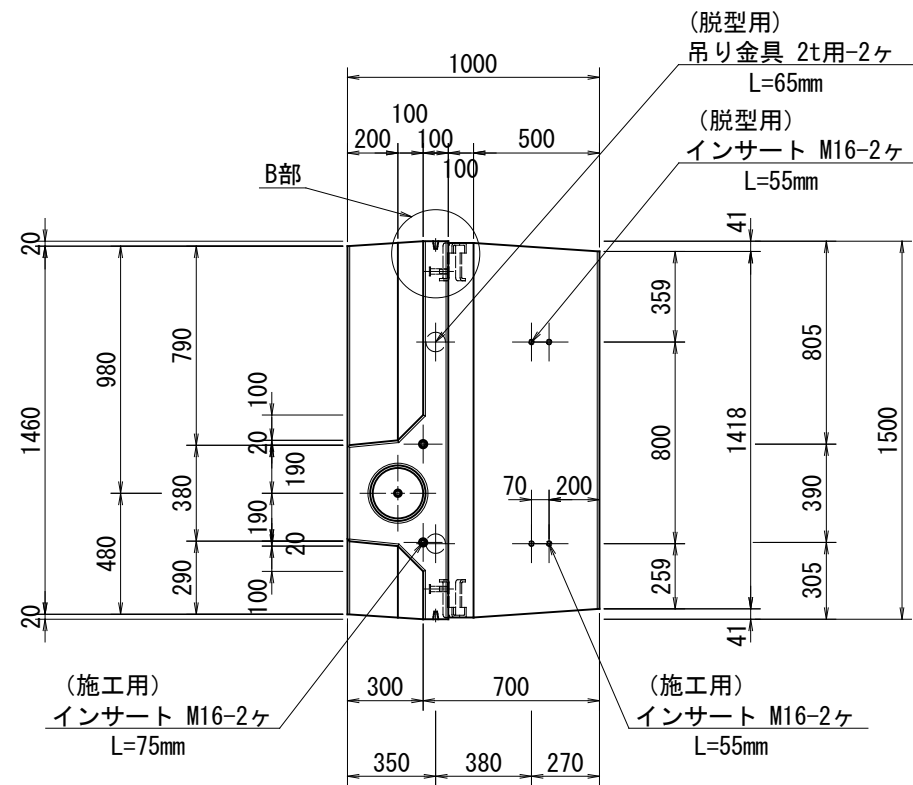
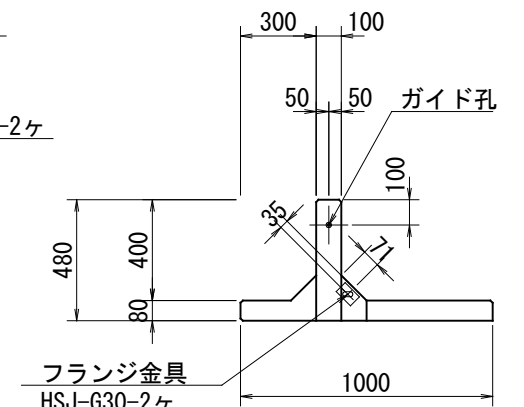
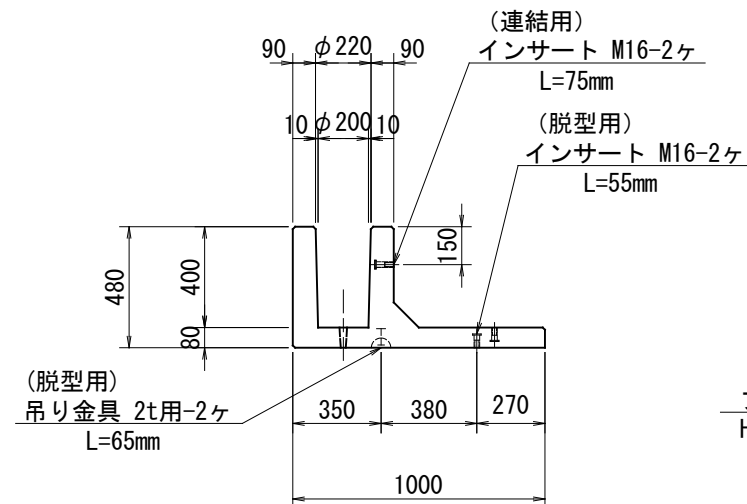
B部詳細図 S=1:20



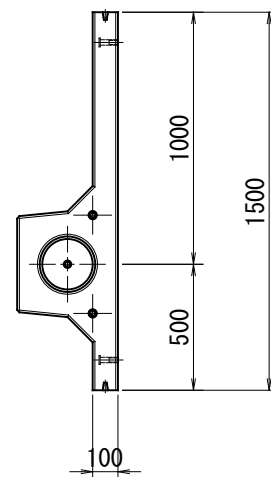
※インサートはコンクリート天版より8mm下げて埋め込むものとする。

(1-1)

(2-2)



(3-3)



副資材数量表

名称	規格	数量
吊り金具(脱型用)	D-Lアンカー2t用 L=65mm	2
	PインサートM16 L=55mm	2
吊り金具(施工用)	PインサートM16 L=75mm	2
	PインサートM16 L=55mm	2
連結用インサート	PインサートM16 L=75mm	2
フランジ金具	HSJ-G30	2
間隔保持材	M16用 t=15mm	1組

設計条件

項目	単位	数値
衝突荷重	kN	B, C種: P=30.0kN
上載荷重	kN/m ²	10.0
単位体積重量	鉄筋コンクリート	kN/m ³ 24.5
	土	kN/m ³ 19.0
コンクリート設計基準強度	N/mm ²	40.0
コンクリート曲げ圧縮応力度	N/mm ²	14.0 (21.0)
鉄筋引張応力度	N/mm ²	180.0 (270.0)
土の内部摩擦角	-	30.0°

※ () 内は衝突時を示す。

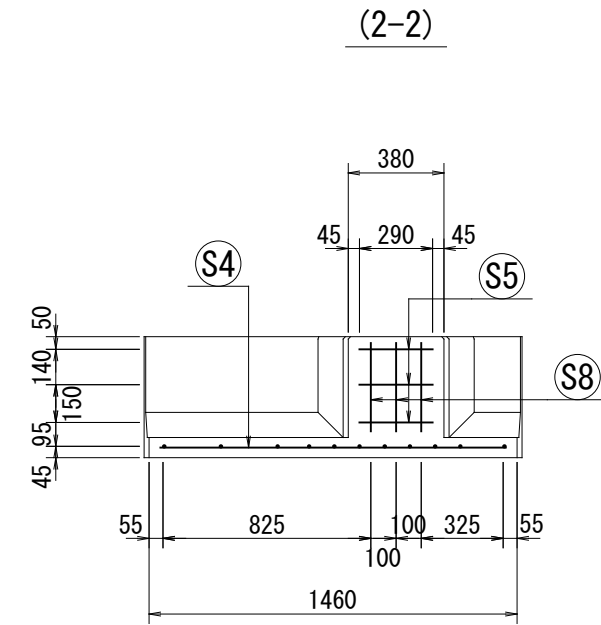
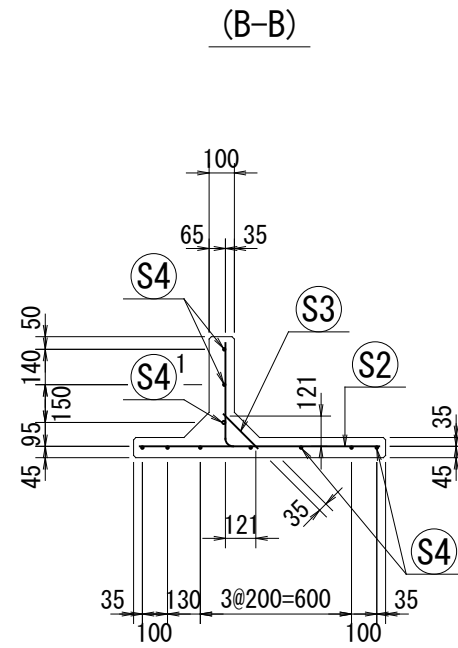
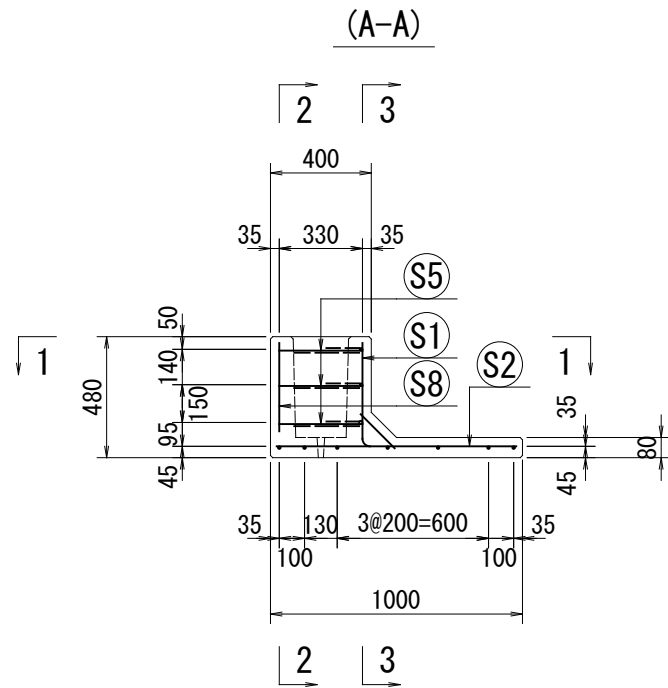
※ 必要に応じて面取りを適宜設けるものとする。

名称	Gベース タイプL	規格	GB I-400x1000x1500R (マルチ仕様)
年月日	H27.10.06	縮尺	1:30
		区分	製品図 図番 H-15004937-S
		承認	吉永 検図 吉永 製図 岡田

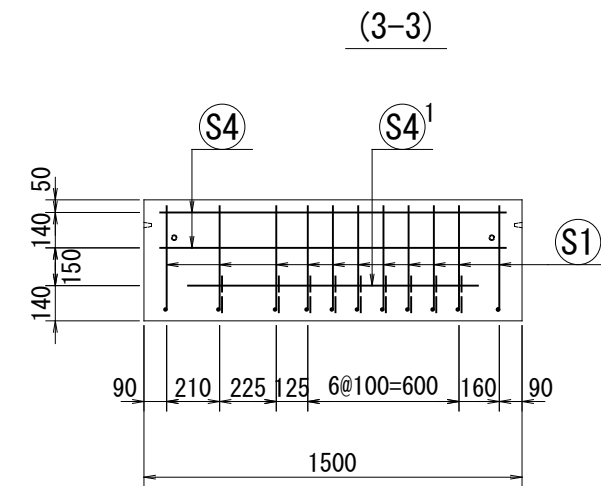
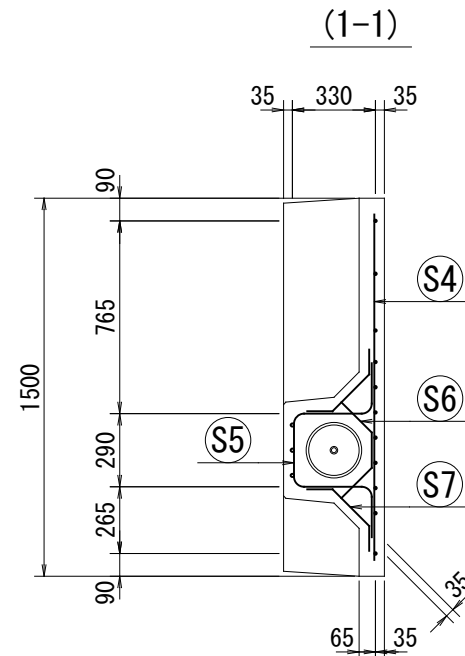
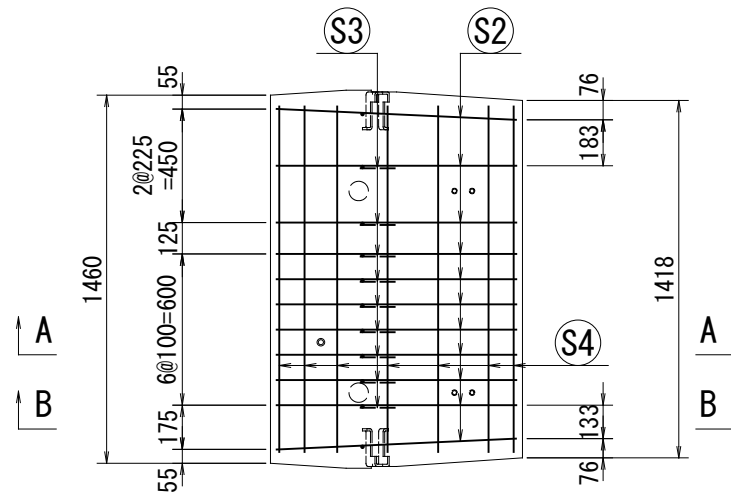
(防護柵基準タイプ)

VERTEX ベルテクス株式会社

2021/11/15: 社名表示の変更



底版



設計条件

項目	単位	数値
衝突荷重	kN	B, C種 : P=30.0kN
上載荷重	kN/m ²	10.0
単位体積重量	鉄筋コンクリート	kN/m ³ 24.5
	土	kN/m ³ 19.0
コンクリート設計基準強度	N/mm ²	40.0
コンクリート曲げ圧縮応力度	N/mm ²	14.0 (21.0)
鉄筋引張応力度	N/mm ²	180.0 (270.0)
土の内部摩擦角	-	30.0°

※ () 内は衝突時を示す。

名称	Gベース タイプL	規格	GB I -400x1000x1500R (マルチ仕様)
年月日	H27. 10. 06	縮尺	1:30
		区分	配筋図
		図番	H-15004938-S
		承認	吉永
		検図	吉永
		製図	岡田

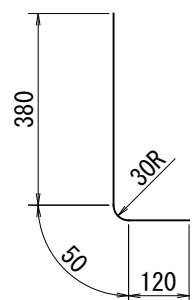
(防護柵基準タイプ)

VERTEX ベルテクス株式会社

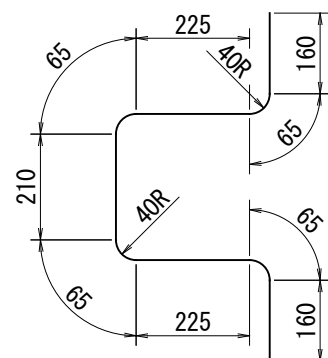
2021/11/15 : 社名表示の変更

鉄筋加工図

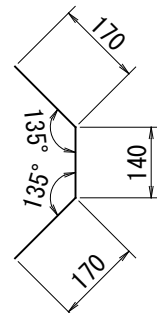
① S1 D10 L=550mm



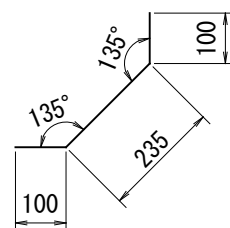
⑤ S5 D13 L=1240mm



⑥ S6 D13 L=480mm



⑦ S7 D13 L=435mm



材料表

名称	径	本数	長さ m	m当り質量 kg	質量 kg	形状
鉄筋 S1	D10	11	0.550	0.560	3.388	L
" S2	D10	11	0.950	0.560	5.852	—
" S3	D10	9	0.190	0.560	0.958	\
" S4	D6	9	1.370	0.249	3.070	—
" S4 ¹	D13	1	1.150	0.995	1.144	—
" S5	D13	3	1.240	0.995	3.701	U
" S6	D13	3	0.480	0.995	1.433)
" S7	D13	6	0.435	0.995	2.597	◇
" S8	D13	3	0.350	0.995	1.045	
合計					23.188 kg	
コンクリート体積				0.2286 m ³		
製品質量				550 kg		

設計条件

項目	単位	数値
衝突荷重	kN	B, C種 : P=30.0kN
上載荷重	kN/m ²	10.0
単位体積重量	鉄筋コンクリート	kN/m ³ 24.5
	土	kN/m ³ 19.0
コンクリート設計基準強度	N/mm ²	40.0
コンクリート曲げ圧縮応力度	N/mm ²	14.0 (21.0)
鉄筋引張応力度	N/mm ²	180.0 (270.0)
土の内部摩擦角	-	30.0°

※ () 内は衝突時を示す。

名称	Gベース タイプL		規格	GB I-400x1000x1500 L・R共通 (マルチ仕様)	
年月日	H27.10.06	縮尺	1:15	区分	鉄筋加工図 図番 H-15004939-S
		承認	吉永	検図	吉永
				製図	岡田

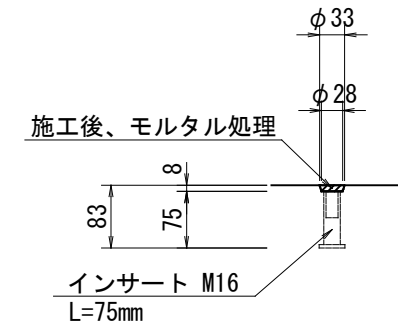
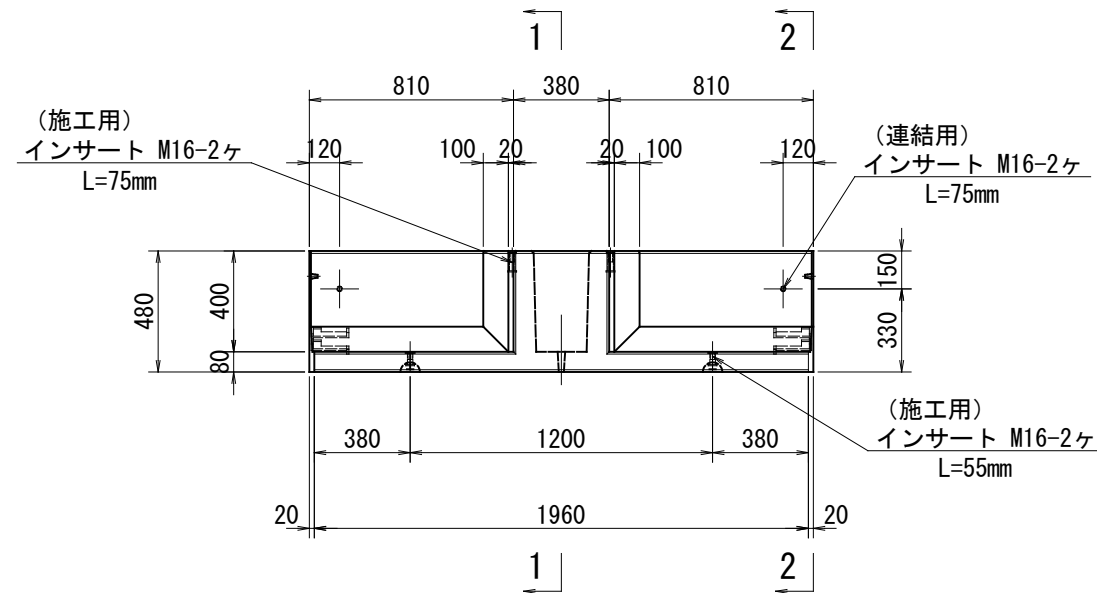
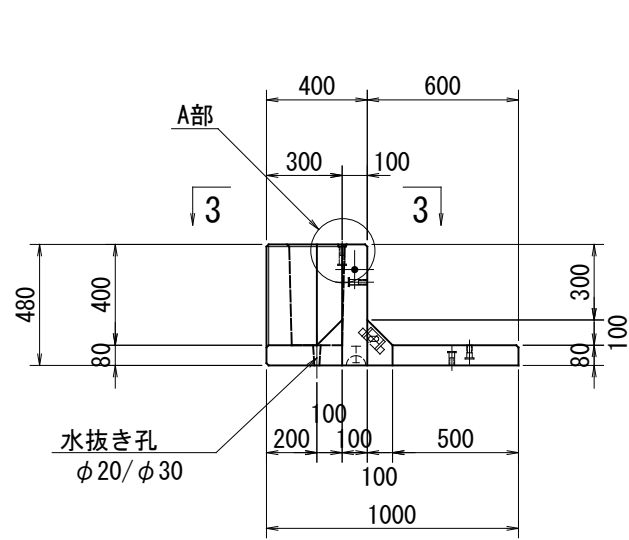
(防護柵基準タイプ)

VERTEX ベルテクス株式会社

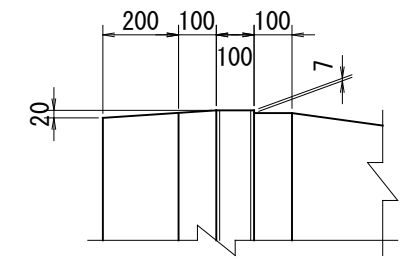
2021/11/15 : 社名表示の変更

A部詳細図 S=1:10

B部詳細図 S=1:20

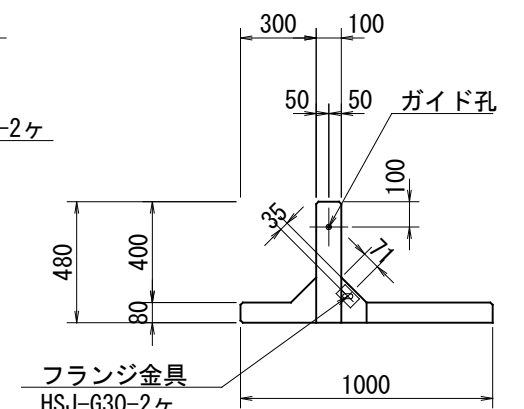
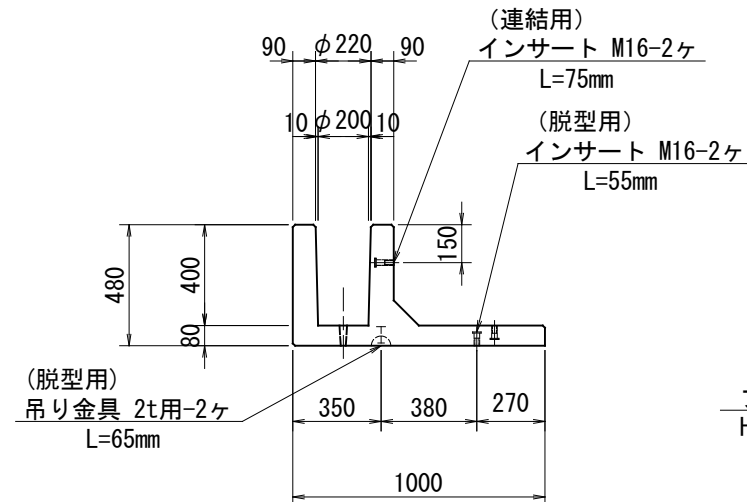


※インサートはコンクリート天版より8mm下げて埋め込むものとする。

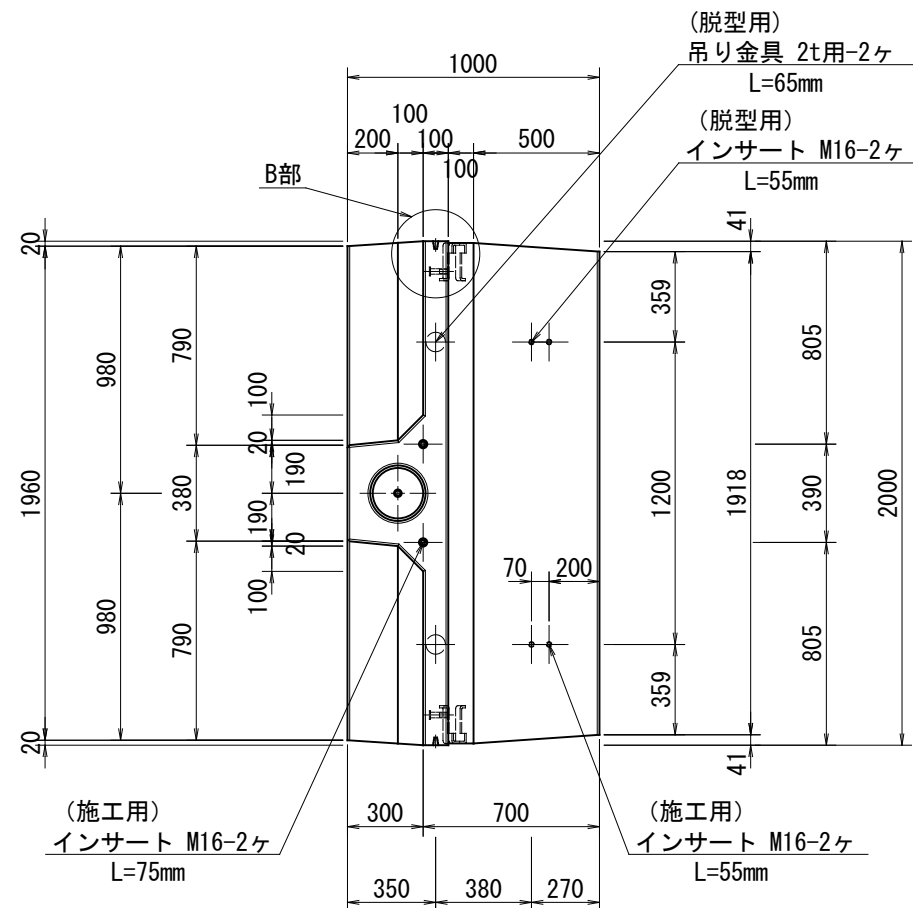
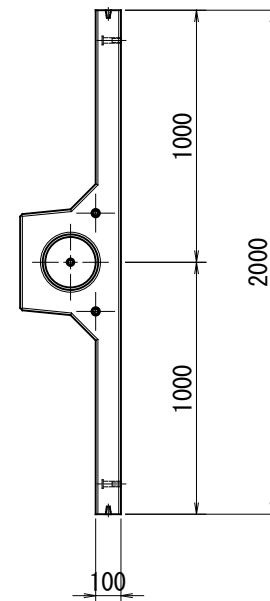


(1-1)

(2-2)



(3-3)



副資材数量表

名称	規格	数量
吊り金具(脱型用)	D-Lアンカー-2t用 L=65mm	2
	PインサートM16 L=55mm	2
吊り金具(施工用)	PインサートM16 L=75mm	2
	PインサートM16 L=55mm	2
連結用インサート	PインサートM16 L=75mm	2
フランジ金具	HSJ-G30	2
間隔保持材	M16用 t=15mm	1組

設計条件

項目	単位	数値
衝突荷重	kN	B, C種 : P=30.0kN
上載荷重	kN/m ²	10.0
単位体積重量	鉄筋コンクリート	kN/m ³ 24.5
	土	kN/m ³ 19.0
コンクリート設計基準強度	N/mm ²	40.0
コンクリート曲げ圧縮応力度	N/mm ²	14.0 (21.0)
鉄筋引張応力度	N/mm ²	180.0 (270.0)
土の内部摩擦角	-	30.0°

※ () 内は衝突時を示す。

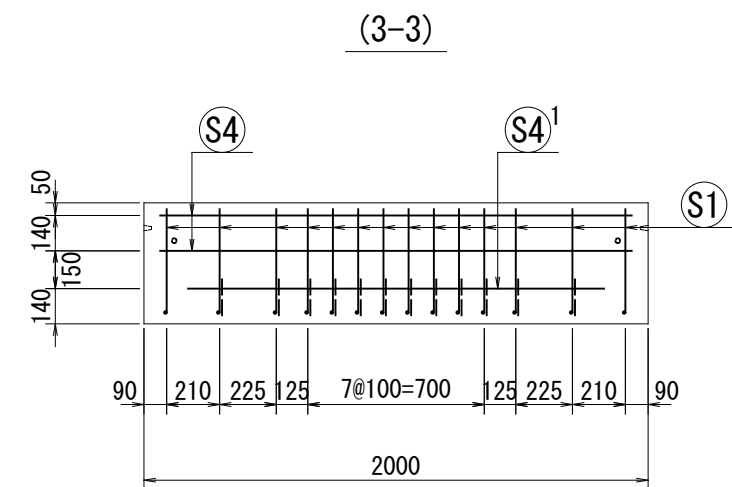
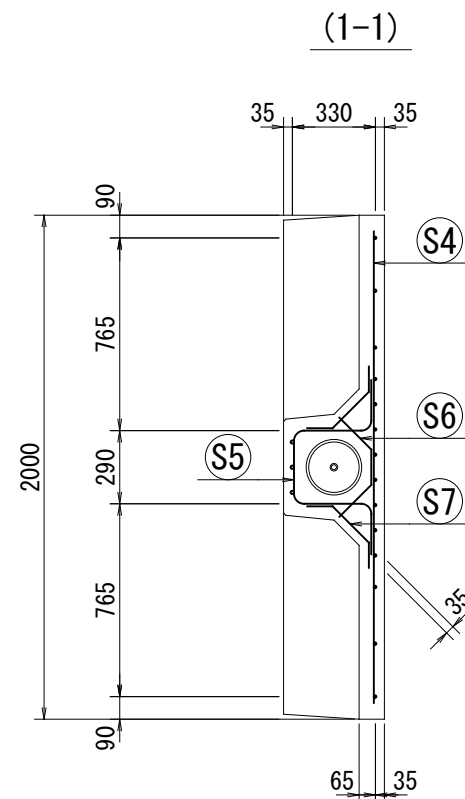
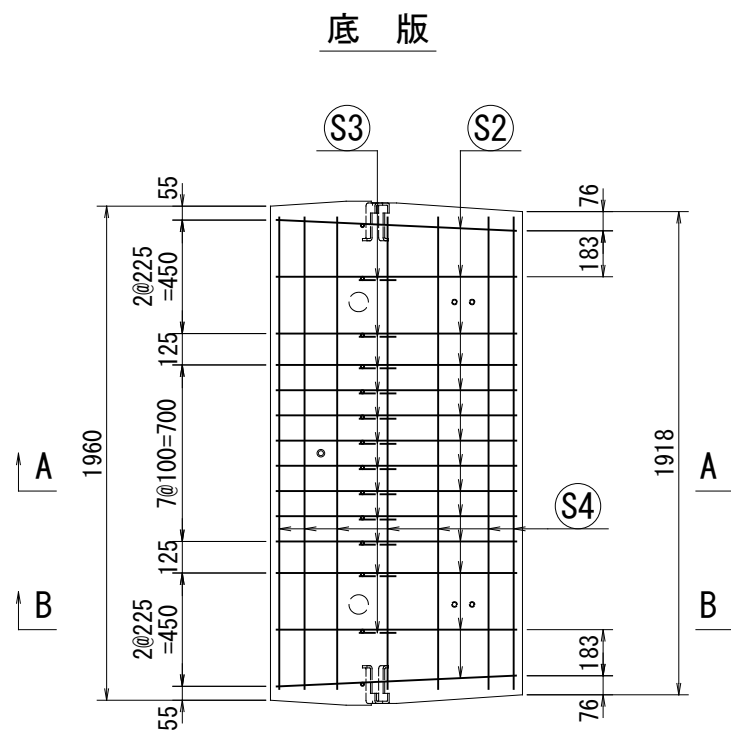
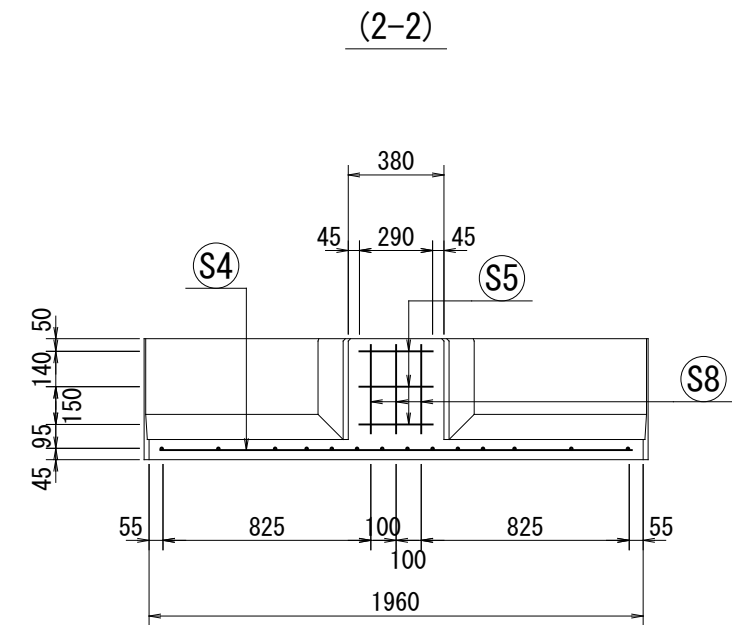
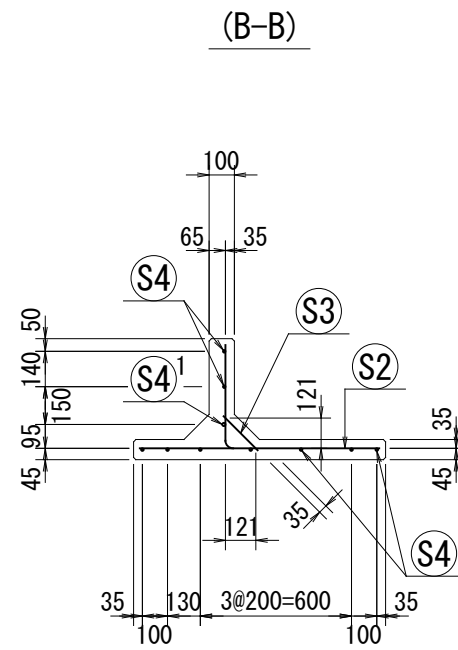
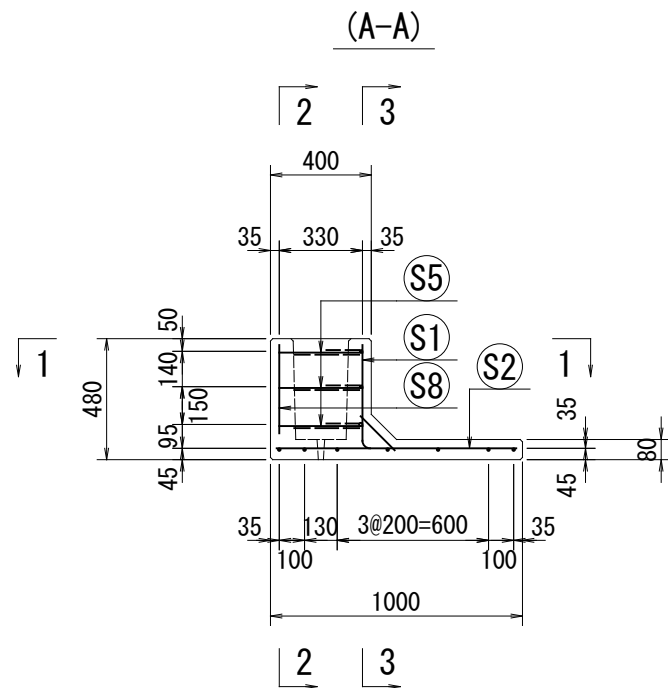
※ 必要に応じて面取りを適宜設けるものとする。

名称	Gベース タイプL	規格	GB I-400x1000x2000 (マルチ仕様)
年月日	H23.02.22	縮尺	1:30
区分	製品図	図番	S-10000571-S
部長	松井	課長	芹川
	照査	芹川	設計
		倉田	製図
			原

(防護柵基準タイプ)

VERTEX ベルテクス株式会社

2021/11/15 : 社名表示の変更



設計条件

項目	単位	数値
衝突荷重	kN	B, C種 : P=30.0kN
上載荷重	kN/m ²	10.0
単位体積重量	鉄筋コンクリート	kN/m ³ 24.5
	土	kN/m ³ 19.0
コンクリート設計基準強度	N/mm ²	40.0
コンクリート曲げ圧縮応力度	N/mm ²	14.0 (21.0)
鉄筋引張応力度	N/mm ²	180.0 (270.0)
土の内部摩擦角	-	30.0°

※ () 内は衝突時を示す。

名称	Gベース タイプL	規格	GB I -400x1000x2000 (マルチ仕様)
年月日	H23.02.22	縮尺	1:30
区分	配筋図	図番	S-10000572-S
部長	松井	課長	芹川
		照査	芹川
		設計	倉田
		製図	原

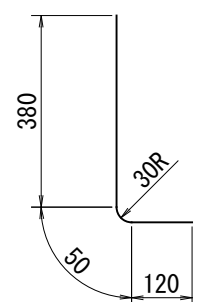
(防護柵基準タイプ)

VERTEX ベルテクス株式会社

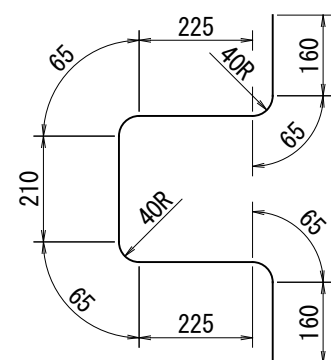
2021/11/15 : 社名表示の変更

鉄筋加工図

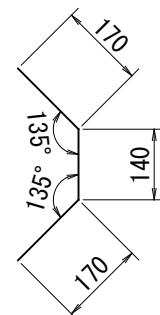
① S1 D10 L=550mm



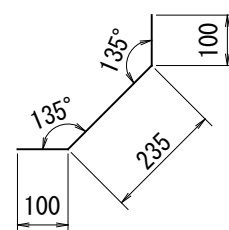
⑤ S5 D13 L=1240mm



⑥ S6 D13 L=480mm



⑦ S7 D13 L=435mm



材料表

名称	径	本数	長さ m	m当り 質量 kg	質量 kg	形状
鉄筋 S1	D10	14	0.550	0.560	4.312	└┘
" S2	D10	14	0.950	0.560	7.448	—
" S3	D10	12	0.190	0.560	1.277	／＼
" S4	D6	9	1.870	0.249	4.191	—
" S4 ¹	D13	1	1.650	0.995	1.642	—
" S5	D13	3	1.240	0.995	3.701	┌┐
" S6	D13	3	0.480	0.995	1.433	〕
" S7	D13	6	0.435	0.995	2.597	┘
" S8	D13	3	0.350	0.995	1.045	┘
合計					27.646	kg
コンクリート体積					0.2936	m ³
製品質量					700	kg

設計条件

項目	単位	数値
衝突荷重	kN	B, C種 : P=30.0kN
上載荷重	kN/m ²	10.0
単位体積重量	鉄筋コンクリート	kN/m ³ 24.5
	土	kN/m ³ 19.0
コンクリート設計基準強度	N/mm ²	40.0
コンクリート曲げ圧縮応力度	N/mm ²	14.0 (21.0)
鉄筋引張応力度	N/mm ²	180.0 (270.0)
土の内部摩擦角	-	30.0°

※ () 内は衝突時を示す。

(防護柵基準タイプ)

名称	Gベース タイプL		規格	GB I-400x1000x2000 (マルチ仕様)			
年月日	H23.02.22	縮尺	1:15	区分	鉄筋加工図	図番	S-10000573-S
部長	松井	課長	芹川	照査	芹川	設計	倉田
						製図	原

VERTEX ベルテクス株式会社

2021/11/15 : 社名表示の変更