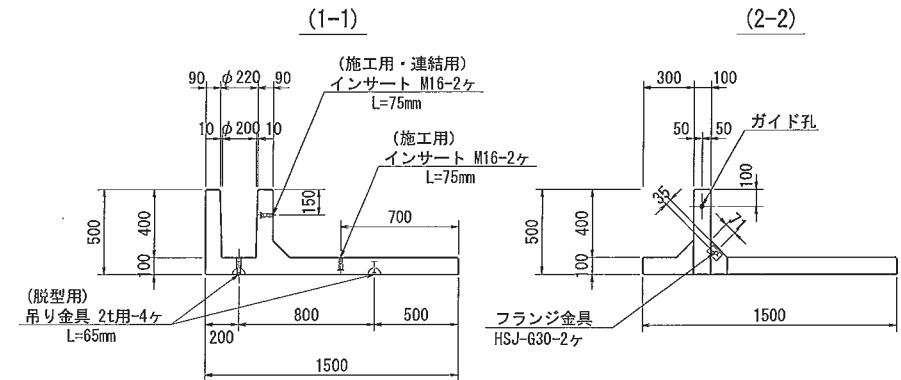
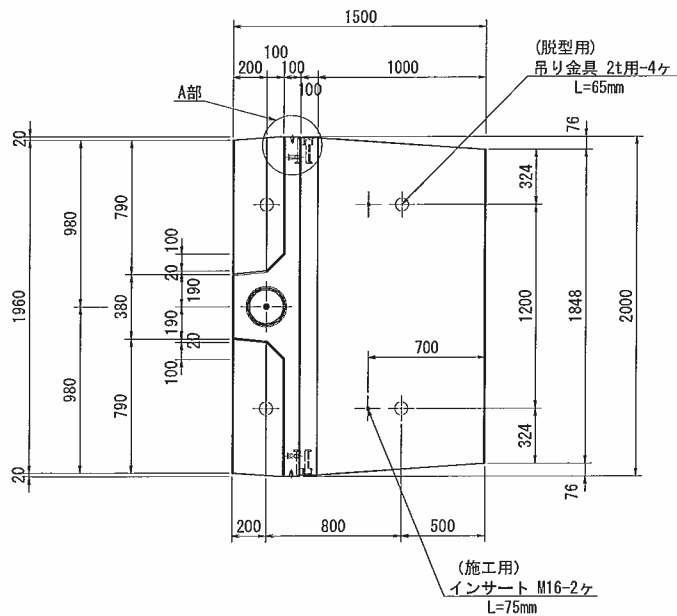
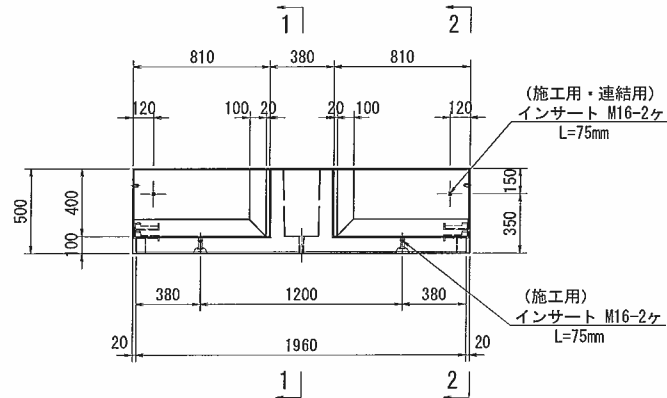
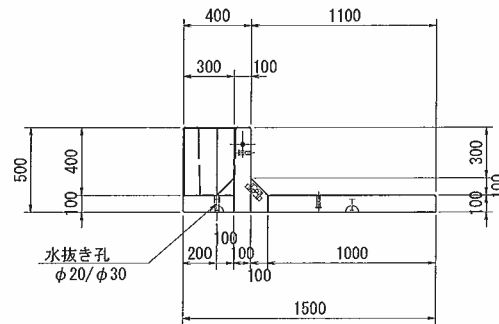
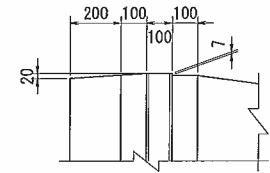


A部詳細図 S=1:20



### 副資材数量表

名 称	規 格	数量
吊り金具(脱型用)	D-Lアンカー-2t用 L=65mm	4
吊り金具(施工用)	PインサートM16 L=75mm	2
吊り金具(施工用)	PインサートM16 L=75mm	2
連結用インサート		
フランチ金具	HSJ-G30	2
間隔保持材	M16用 t=15mm	1組

## 設計条件

項 目	単 位	数 値
衝 突 荷 重	kN	B, C種: P=30.0kN
上 載 荷 重	kN/m <sup>2</sup>	10.0
単位体積重量	kN/m <sup>3</sup>	24.5
鉄筋コンクリート土	kN/m <sup>3</sup>	19.0
コンクリート設計基準強度	N/mm <sup>2</sup>	40.0
コンクリート曲げ圧縮応力度	N/mm <sup>2</sup>	14.0 (21.0)
コンクリートせん断応力度	N/mm <sup>2</sup>	0.55 (0.825)
鉄筋引張応力度	N/mm <sup>2</sup>	180.0 (270.0)
土の内部摩擦角	-	30.0°


※ ( ) 内は衝突時を示す。

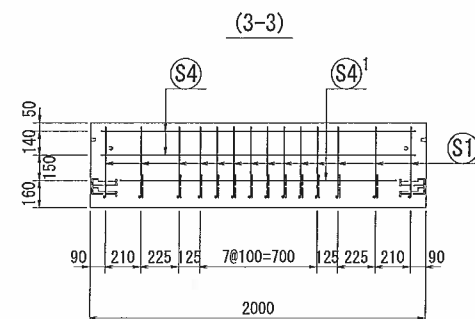
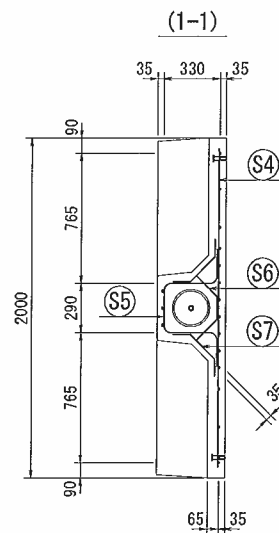
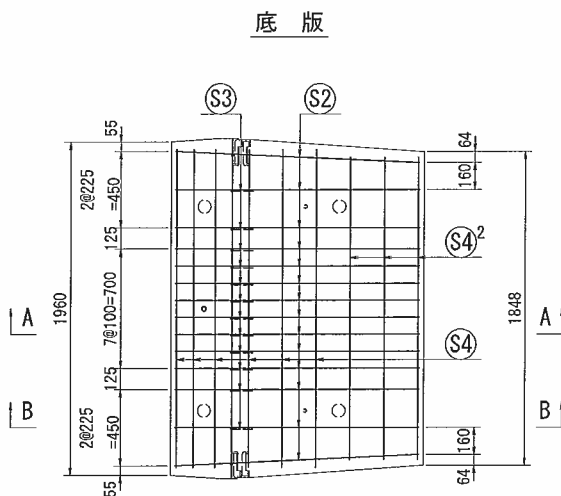
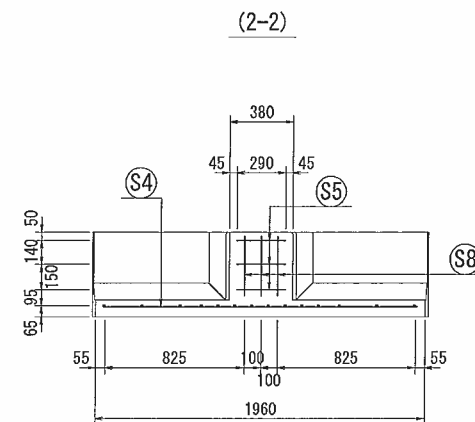
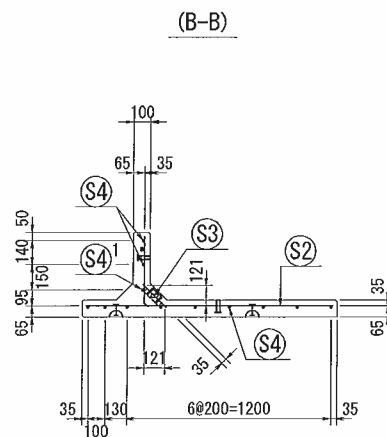
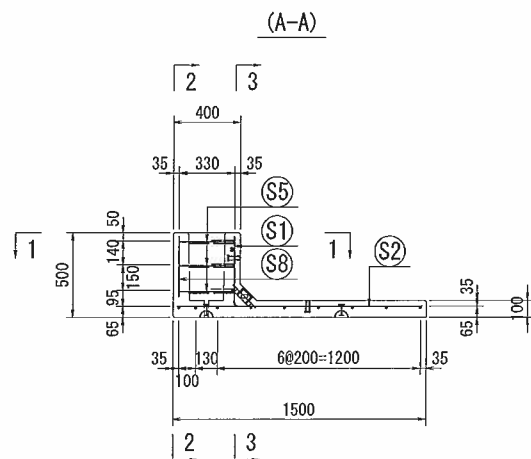
※ 必要に応じて面取りを適宜設けるものとする。

(防護柵基準タイプ)

名称	Gベース			規格	GB I -400x1500x2000 (マルチ仕様)		
年月日	H21. 10. 30	縮尺	1:30	区分	製品図	図番	S-09000466



 **和光産業株式会社**



# 設計条件

項目	単位	数値
衝突荷重	kN	B, C種: P=30.0kN
上載荷重	kN/m <sup>2</sup>	10.0
単位体積重量	kN/m <sup>3</sup>	24.5
鉄筋コンクリート	kN/m <sup>3</sup>	19.0
土	kN/m <sup>3</sup>	40.0
コンクリート設計基準強度	N/mm <sup>2</sup>	40.0
コンクリート曲げ圧縮応力度	N/mm <sup>2</sup>	14.0 (21.0)
コンクリートせん断応力度	N/mm <sup>2</sup>	0.55 (0.825)
鉄筋引張応力度	N/mm <sup>2</sup>	180.0 (270.0)
土の内部摩擦角	-	30.0°

※ ( ) 内は衝突時を示す。

名称	Gベース			規格	GB I -400x1500x2000 (マルチ仕様)		
年月日	H21.10.30	縮尺	1:30	区分	配筋図	図番	S-09000467

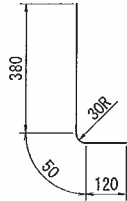
(防護柵基準タイプ)



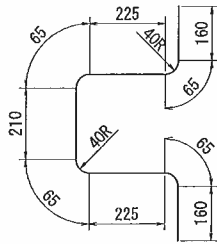
和光産業株式会社

## 鉄筋加工図

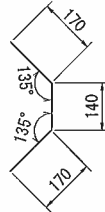
① S1 D10 L=550mm



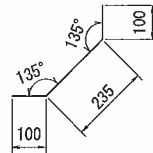
⑤ S5 D13 L=1240mm



⑥ S6 D13 L=480mm



⑦ S7 D13 L=435mm



## 材料表

名称	径	本数	長さ m	m当り 質量 kg	質量 kg	形状
鉄筋 S1	D10	14	0.550	0.560	4.312	└
" S2	D10	14	1.450	0.560	11.368	—
" S3	D10	12	0.190	0.560	1.277	＼
" S4	D6	8	1.870	0.249	3.725	—
" S4 <sup>1</sup>	D13	1	1.650	0.995	1.642	—
" S4 <sup>2</sup>	D6	3	1.780	0.249	1.330	—
" S5	D13	3	1.240	0.995	3.701	┐
" S6	D13	3	0.480	0.995	1.433	〉
" S7	D13	6	0.435	0.995	2.597	┘
" S8	D13	3	0.350	0.995	1.045	┘
合計					32.430 kg	
コンクリート体積			0.4271	m <sup>3</sup>		
製品質量			1015	kg		

## 設計条件

項目	単位	数値
衝突荷重	kN	B, C種: P=30.0kN
上載荷重	kN/m <sup>2</sup>	10.0
単位体積重量	kN/m <sup>3</sup>	24.5
鉄筋コンクリート土	kN/m <sup>3</sup>	19.0
コンクリート設計基準強度	N/mm <sup>2</sup>	40.0
コンクリート曲げ圧縮応力度	N/mm <sup>2</sup>	14.0 (21.0)
コンクリートせん断応力度	N/mm <sup>2</sup>	0.55 (0.825)
鉄筋引張応力度	N/mm <sup>2</sup>	180.0 (270.0)
土の内部摩擦角	—	30.0°

※ ( ) 内は衝突時を示す。

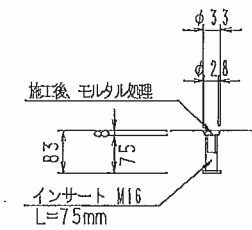
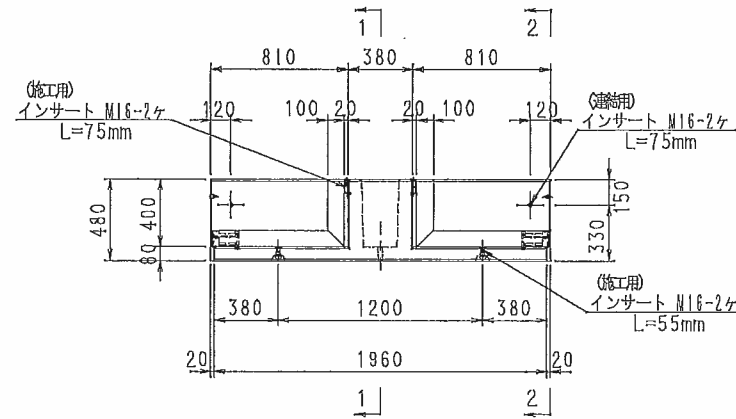
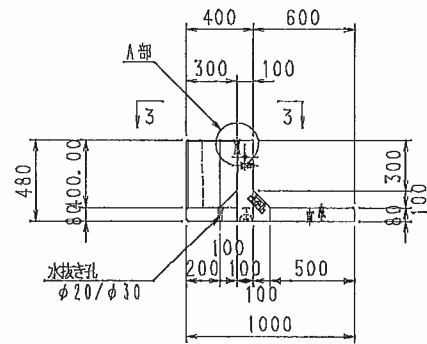
名称	Gベース	規格	GB I-400x1500x2000 (マルチ仕様)
年月日	H21.10.30	縮尺	1:15
		区分	鉄筋加工図 図番 S-09000468

(防護柵基準タイプ)

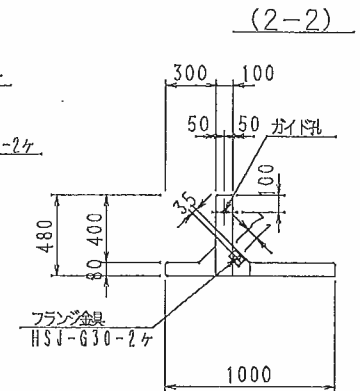
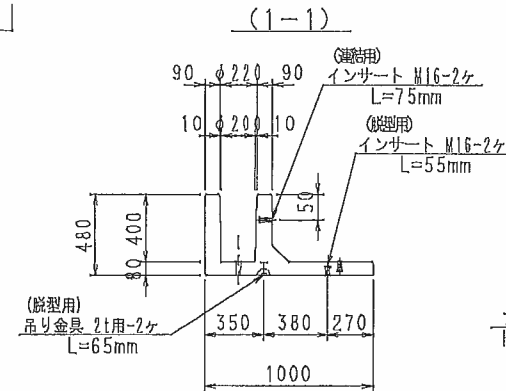
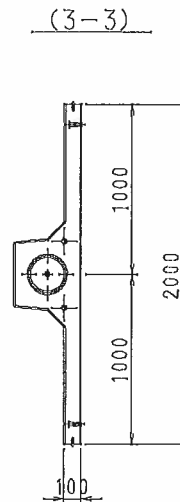
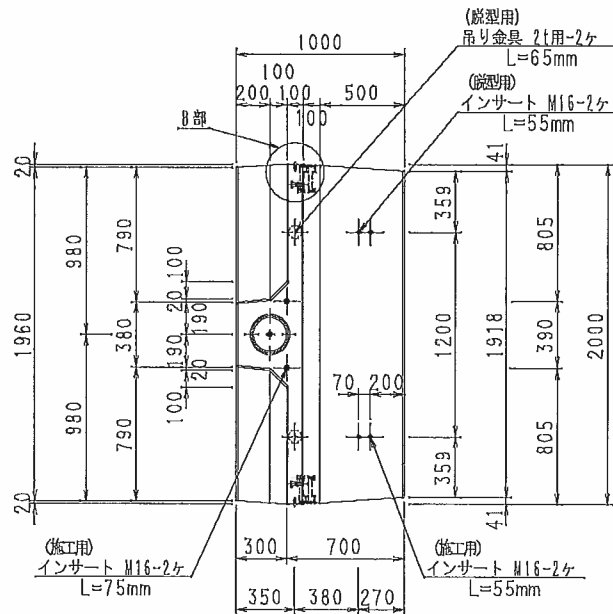
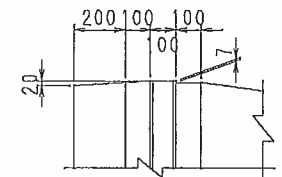


和光産業株式会社

B部詳細図 S=1:20



※インサートはコンクリート天版より  
8mm下げて埋め込むものとする。



### 副資材數量表

名 称	規 格	数
吊り金具 (脱型用)	D-Lアンカー-2t用 L=65mm	2
	Pインサート M16 L=55mm	2
吊り金具 (施工用)	Pインサート M16 L=75mm	2
	Pインサート M16 L=55mm	2
	Pインサート M16 L=75mm	2
連結用インサート	HSJ-G30	2


## 設計条件

項目	単位	数値
質量	kN	0.86: $P=10.0$ kN
上蓋荷重	kN/m <sup>2</sup>	10.0
単位体積重量	鉄コンクリート	kN/m <sup>3</sup> 24.5
	土	kN/m <sup>3</sup> 19.0
コンクリート設計強度	N/mm <sup>2</sup>	40.0
コンクリート曲げ強度	N/mm <sup>2</sup>	14.0 (21.0)
コンクリートせん断強度	N/mm <sup>2</sup>	0.55 (0.825)
鉄筋引張強度	N/mm <sup>2</sup>	180.0 (270.0)
土の内摩擦角	—	30.0°

※〈 〉内は償還時を示す。

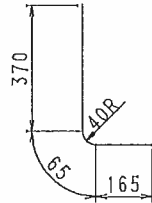
※ 必要に応じて面取りを適宜設けるものとする。

(防護柵基準タイプ)

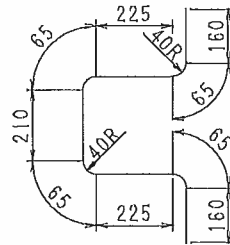
名称 年月日	Gベース タイプL		規格	GB I-400x1000x2000 (マルチ仕様)	
	H21.10.27	縮尺	1:30	区分	製品図 図番 S-09000454
 <b>和光産業株式会社</b>					

鉄筋加工図

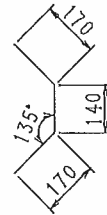
① D13 L=600mm



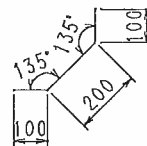
⑤ D13 L=1240mm



⑥ D13 L=480mm



⑦ D13 L=400mm



設計条件

項目	単位	数値
衝突荷重	kN	B, C級: P=30.0kN
上載荷重	kN/m <sup>2</sup>	10.0
単位体積重量	鉄筋コンクリート	kN/m <sup>3</sup> 24.5
	土	kN/m <sup>3</sup> 19.0
コンクリート設計基準強度	N/mm <sup>2</sup>	40.0
コンクリート曲げ圧縮強度	N/mm <sup>2</sup>	14.0 (21.0)
コンクリートせん断強度	N/mm <sup>2</sup>	0.55 (0.825)
鉄筋引張強度	N/mm <sup>2</sup>	180.0 (270.0)
土の内部摩擦角	—	30.0°

※ ( ) 内は概算値を示す。

材料表

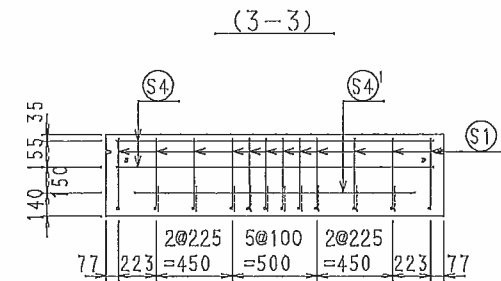
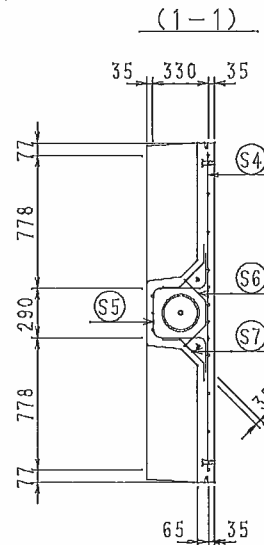
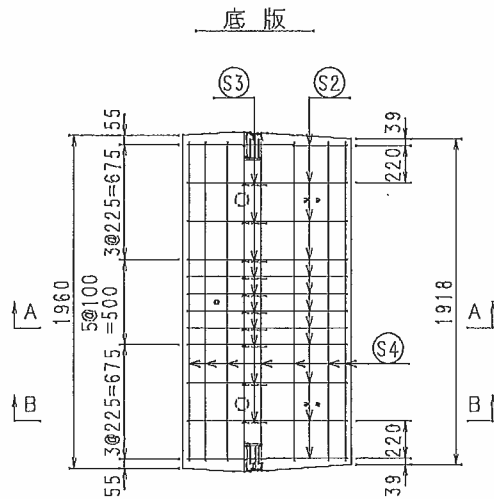
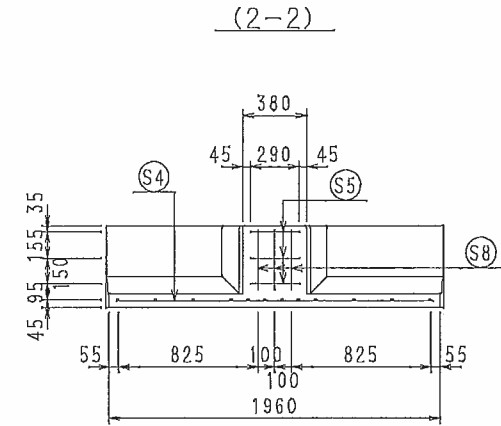
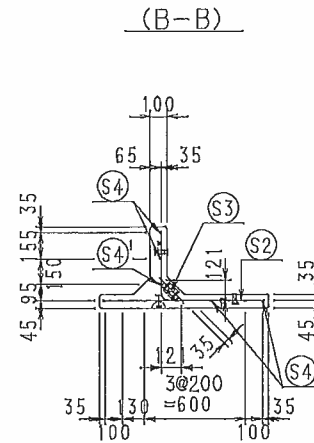
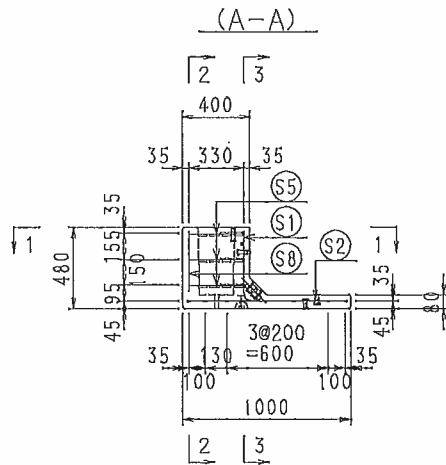
名称	径	本数	長さ(m)	m当り質量(kg)	質量(kg)	形状
鉄筋 ①	D13	12	0.600	0.995	7.164	L
②	D13	12	0.950	0.995	11.343	—
③	D10	10	0.200	0.560	1.120	—
④	D10	9	1.870	0.560	9.425	—
⑤	D13	1	1.660	0.995	1.652	—
⑥	D13	3	1.240	0.995	3.701	—
⑦	D13	3	0.480	0.995	1.433	—
⑧	D13	6	0.400	0.995	2.388	—
⑨	D13	3	0.350	0.995	1.045	—
合計					39.271 kg	
コンクリート体積				0.2936 m <sup>3</sup>		
製品質量					715 kg	

(防錆標準タイプ)

名称	Gベース タイプL	規格	GB I-400x1000x2000 (マルガレット)
年月日	H21.10.27	縮尺	1:15
図番	加工図・数量表	図番	S-09000456



和光産業株式会社



#### 設計条件

項目	単位	数値
衝突荷重	kN	B, C種: P=30.0kN
上載荷重	kN/m <sup>2</sup>	10.0
単位体積重量	鉄筋コンクリート	kN/m <sup>3</sup> 24.5
	土	kN/m <sup>3</sup> 19.0
コンクリート設計基準強度	N/mm <sup>2</sup>	40.0
コンクリート曲げ圧縮強度	N/mm <sup>2</sup>	14.0 (21.0)
コンクリートせん断強度	N/mm <sup>2</sup>	0.55 (0.825)
鉄筋引張強度	N/mm <sup>2</sup>	180.0 (270.0)
土の内部摩擦角	—	30.0°

※( )内は衝突時を示す。

(防護柵基準タイプ)

名称	Gベース タイプL	規格	GB I-400x1000x2000 (マルチ仕様)
年月日	H21. 10. 27	縮尺	1:30
		区分	配筋図
		図番	S-09000455



和光産業株式会社