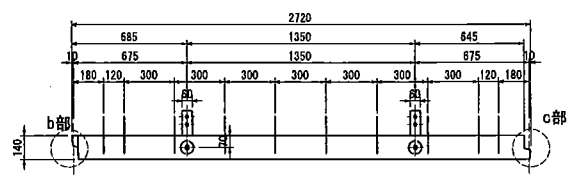
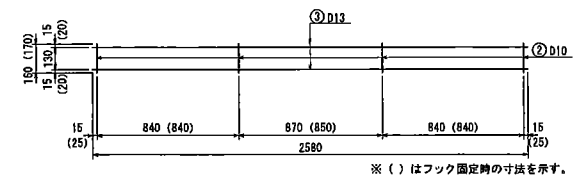


HUP2 タイプコンクリートパネル詳細図

A-A パネル詳細図 S=1:15



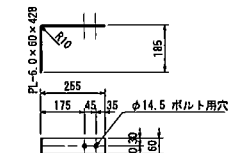
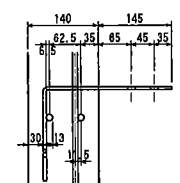
表面側配筋図



コネクティブ詳細図

取付詳細図 S=1:5

部材詳細図 S=1:10

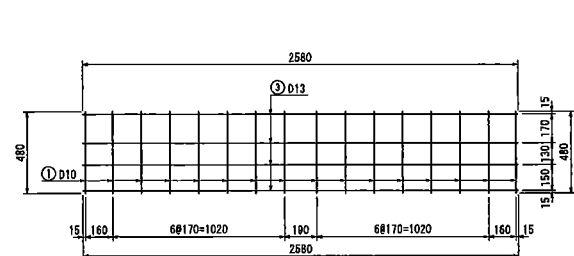
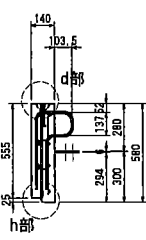
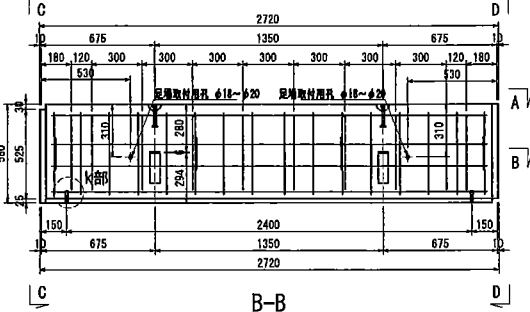
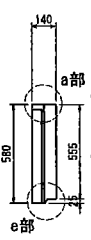


C-C

正面図

D-D

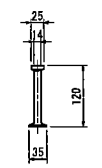
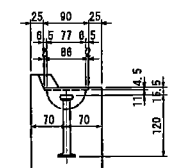
裏面側配筋図



DAHAアンカー詳細図 S=1:5

取付詳細図

部材詳細図



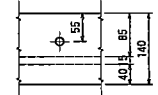
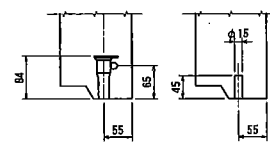
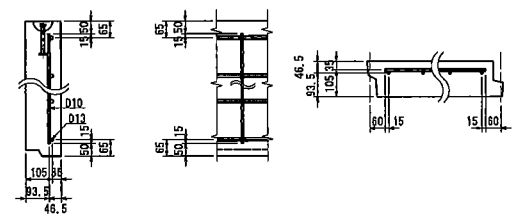
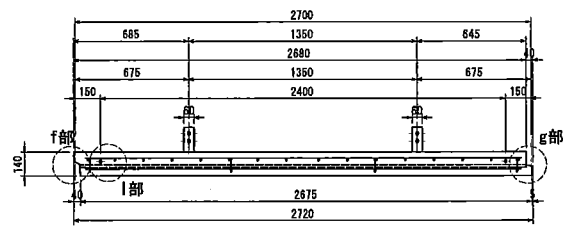
B-B

コンクリートパネル配筋詳細図 S=1:10

ジベル・シーす部詳細図 S=1:5

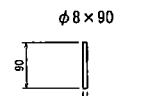
k部詳細 (2箇所)

l部詳細 (2箇所)



スペーサ

ジベルピン



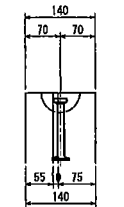
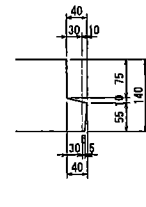
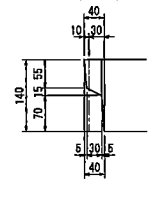
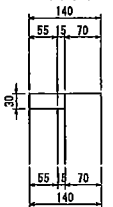
コンクリートパネル各部詳細図

a部詳細

b部詳細

c部詳細

d部詳細

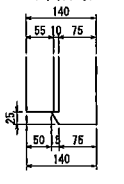
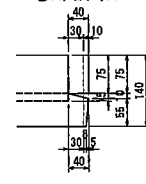
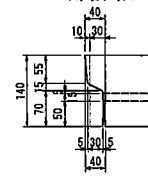
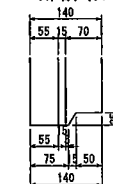


e部詳細

f部詳細

g部詳細

h部詳細

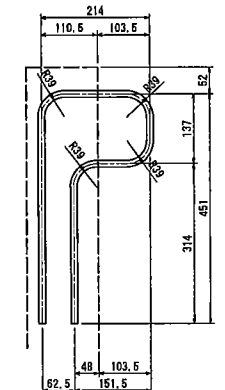


材料表

品名	寸法	質量(kg)	数量	合計質量(kg)	摘要
コネクティブストリップ	PL-6.0×60×428	1.21 kg	2	2.42 kg	
DAHAアンカー	φ14×120		2		2t吊り用
ジベルピン	φ8×90		2		側壁の筋タイプ
スペーサ	φ10 STA-10		2		
(スーパースペーサ)	φ18 STA-16		2		
鉄筋	D10, D13			20.65 kg	フック隠蔽タイプ
	D10, D13			20.99 kg	側壁の筋タイプ
さし筋	D13	1.14 kg	10	11.40 kg	
製品質量(公称寸法)	580×2700×140			538 kg	フレンタイプ (デザインなし)

※ 鉄筋の曲げ半径は、内側寸法を示す。
 ※ 鉄筋寸法は、鉄筋中心位置を示す。
 ※ 足場取付用孔は、パネル背面側がφ20、前面側がφ18のテーパ形状とする。

さし筋取付詳細図



コンクリートパネル詳細図	
スーパーテールアルメ	
記号	HUP2
年度	2018
更新年月日	2018年6月6日
JFC商事テールワン株式会社	